

ПОГОДЖЕНО

ЗАТВЕРДЖЕНО

Начальник патрульної поліції в м. Дніпро Дніпропетровської області
 Деп. (посада керівника П.І.Б.) поліції
 М. П. ДОВИДОК
 (підпис) КАПЮЖНИЙ

” 20 року

ТДВ «Новомосковське АТП»

Генеральний директор

Андрусенко А.П.

(посада керівника П.І.Б.)

М. П. Андрусенко А.П.
 (підпис)

” 20 року

ПАСПОРТ №

189

(реєстраційний номер)

АВТОБУСНОГО МАРШРУТУ РЕГУЛЯРНИХ ПЕРЕВЕЗЕНЬ

приміського

(міського, приміського, міжміського)

який працює

у звичайному режимі

(у звичайному режимі, експресному режимі чи режимі маршрутного таксі)

Назва маршруту №271 Дніпро АС «Дніпро АС-2» – Волоське

(найменування кінцевих зупинок)

Паспорт розроблений

” 08 ” 10 ” 20 19 року

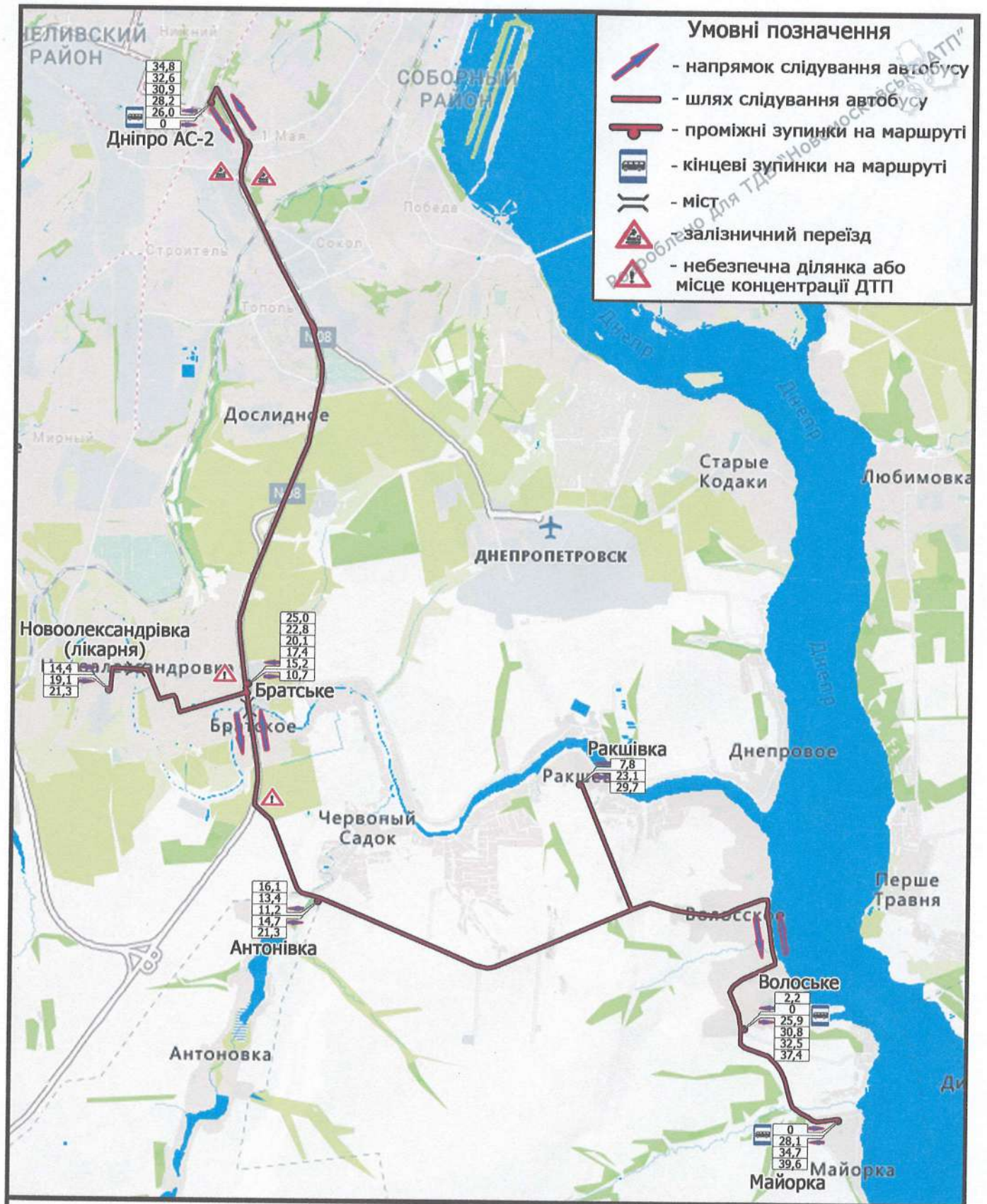


схема маршруту М 1:115 000
Дніпро АС «Дніпро АС-2» – Волоське

Аркуш 1

Аркушів 2

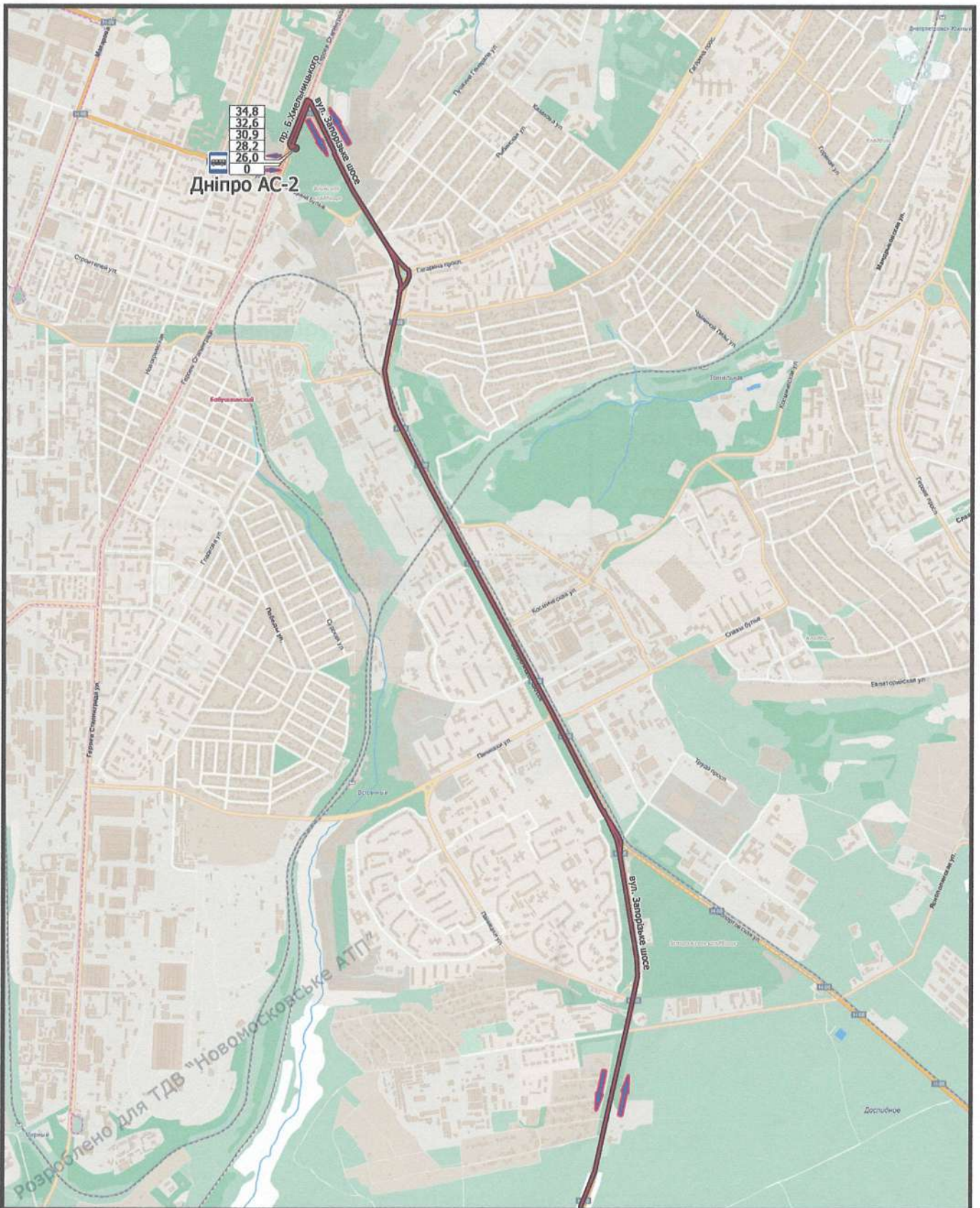


схема маршруту Дніпро АС «Дніпро АС-2» – Волоське	
Аркуш 2	Аркушів 2

Характеристика маршруту

а) загальні показники

№ з/п	Найменування показників	Кількісні показники	
		прямий напрямок	зворотний напрямок
1	Довжина маршруту, км	25,9/28,1/ 30,8/32,5/ 34,7/39,6	26,0/28,2/ 30,9/32,6/ 34,8
2	Тривалість рейсу год. хв.	45 хв./50 хв./ 55 хв./ 1 год 00 хв/ 1 год 05 хв/ 1 год 15 хв.	45 хв./50 хв./ 55 хв./ 1 год 00 хв/ 1 год 05 хв
3	Зупинки тарифні, кількість	4/5/6	4/5/6
4	Автостанції, кількість	1	1
5	Диспетчерські та контрольні пункти (місця розташування) Дніпро АС-2	1	1

Характеристика маршруту

б) небезпечні ділянки на маршруті

№ з/п	Небезпечні ділянки	Місця розташування
1	Регульовані залізничні переїзди	м. Дніпро вул. Шинна – вул. Запорізьке шосе
	у тому числі ті, що обладнані шлагбаумами	відсутні
	у тому числі ті, що не обладнані шлагбаумами	м. Дніпро вул. Шинна – вул. Запорізьке шосе
2	З ускладненими дорожніми умовами (круті спуски, повороти, обмеження видимості тощо)	415- 416 км а/д Н-08 Бориспіль - Дніпро - Запоріжжя (через Кременчук)
3	Перетинання з трамвайними коліями	м. Дніпро пр. Б.Хмельницького – вул. Запорізьке шосе пр. Б.Хмельницького навпроти Дніпро АС-2
4	Концентрація дорожньо-транспортних пригод	відсутні
5	Мости з вузькою проїзною частиною	відсутні
6	З погіршеним дорожнім покриттям	відсутні

Характеристика маршруту

в) облаштування зупинок

№ з/п	Назва зупинки у прямому напрямку	Облаштування			
		автостанція	павільйон	навіс	лава
1	Дніпро АС «Дніпро АС-2»	+			
2	Братське	-	+	-	+
3	Новоолександрівка (лікарня)	-	-	-	-
4	Антонівка	-	-	-	-
5	Ракшівка	-	+	-	+
6	Волоське	-	-	+	+
7	Майорка	-	-	-	-
	Назва зупинки у зворотному напрямку				
1	Майорка	-	-	-	-
2	Волоське	-	-	+	+
3	Ракшівка	-	+	-	+
4	Антонівка	-	-	-	-
5	Новоолександрівка (лікарня)	-	-	-	-
6	Братське	-	+	-	+
7	Дніпро АС «Дніпро АС-2»	+			

ЗАТВЕРДЖЕНО

Дніпропетровська обласна державна
адміністрація
Директор департаменту житлово-
комунального господарства та будівництва
Коломоєць А.В.
(посада керівника, П.І.Б.)

М.П. _____
(підпис)

Розклад руху автобусів

на період з 15.10.2019 до 14.10.2024 року

№271 Дніпро АС «Дніпро АС-2» – Волоське
(назва маршруту, номер рейсу)

рейси № _____

1 графік

Рейс №				назви зупинок	Відстань між зупинками, км.	Рейс №		
Прибуття год., хв.	Стоянка, хв.	Відправлення год., хв.	Відстань між зупинками, км.			Прибуття год., хв.	Стоянка, хв.	Відправлення год., хв.
-	-	5:20	0	Дніпро АС «Дніпро АС-2»	26,0	6:50	-	-
5:40	-	5:40	10,7	Братське	15,2	6:27	1 хв.	6:28
5:46	-	5:46	14,7	Антонівка	11,2	6:20	1 хв.	6:21
6:00	-	-	25,9	Волоське	0	-	-	6:05
Рейс №						Рейс №		
-	-	7:10	0	Дніпро АС «Дніпро АС-2»	28,2	9:10	-	-
7:32	1 хв.	7:33	10,7	Братське	17,4	8:47	1 хв.	8:48
7:39	1 хв.	7:40	14,7	Антонівка	13,4	8:40	1 хв.	8:41
7:55	1 хв.	7:56	25,9	Волоське	2,2	8:24	1 хв.	8:25
8:00	-	-	28,1	Майорка	0	-	-	8:20
Рейс №						Рейс №		
-	-	10:00	0	Дніпро АС «Дніпро АС-2»	28,2	12:50	-	-
10:22	1 хв.	10:23	10,7	Братське	17,4	12:27	1 хв.	12:28
10:29	3 хв.	10:32	14,4	Новоолександрівка (лікарня)	-	-	-	-
10:44	1 хв.	10:45	21,3	Антонівка	13,4	12:20	1 хв.	12:21
11:00	1 хв.	11:01	32,5	Волоське	2,2	12:04	1 хв.	12:05
11:05	-	-	34,7	Майорка	0	-	-	12:00
Рейс №						Рейс №		
-	-	13:50	0	Дніпро АС «Дніпро АС-2»	28,2	16:05	-	-
14:12	1 хв.	14:13	10,7	Братське	17,4	15:42	1 хв.	15:43
14:19	3 хв.	14:22	14,4	Новоолександрівка (лікарня)	-	-	-	-
14:34	1 хв.	14:35	21,3	Антонівка	13,4	15:35	1 хв.	15:36
14:50	1 хв.	14:51	32,5	Волоське	2,2	15:19	1 хв.	15:20
14:55	-	-	34,7	Майорка	0	-	-	15:15
Рейс №						Рейс №		
-	-	17:05	0	Дніпро АС «Дніпро АС-2»	30,9	19:15	-	-
17:27	1 хв.	17:28	10,7	Братське	20,1	18:52	1 хв.	18:53
17:34	3 хв.	17:37	14,4	Новоолександрівка (лікарня)	-	-	-	-
17:49	1 хв.	17:50	21,3	Антонівка	16,1	18:45	1 хв.	18:46
-	-	-	-	Ракшівка	7,8	18:32	1 хв.	18:33
18:05	-	-	32,5	Волоське	0	-	-	18:20

ЗАТВЕРДЖЕНО

Дніпропетровська обласна державна
адміністрація

Директор департаменту житлово-
комунального господарства та будівництва

Коломоєць А.В.
(посада керівника, П.І.Б.)

М.П. _____
(підпис)

Розклад руху автобусів

„15” 10 2019 року

на період з 15.10.2019 до 14.10.2024

№271 Дніпро АС «Дніпро АС-2» - Волоське

(назва маршруту, номер рейсу)

рейси № _____

2 графік

Рейс №			Відстань між зупинками, км.	назви зупинок	Відстань між зупинками, км.	Рейс №		
Прибуття год., хв.	Стоянка, хв.	Відправлення год., хв.				Прибуття год., хв.	Стоянка, хв.	Відправлення год., хв.
-	-	5:50	0	Дніпро АС-2	30,9	7:40	-	-
6:12	1 хв.	6:13	10,7	Братське	20,1	7:17	1 хв.	7:18
-	-	-	-	Антонівка	16,1	7:10	1 хв.	7:11
6:19	1 хв.	6:20	14,7	Ракшівка	7,8	6:57	1 хв.	6:58
6:35	-	-	25,9	Волоське	0	-	-	6:45
Рейс №						Рейс №		
-	-	8:10	0	Дніпро АС «Дніпро АС-2»	26,0	10:25	-	-
8:32	1 хв.	8:33	10,7	Братське	15,2	10:02	1 хв.	10:03
8:39	1 хв.	8:40	14,7	Антонівка	11,2	9:55	1 хв.	9:56
8:55	-	-	25,9	Волоське	0	-	-	9:40
Рейс №						Рейс №		
-	-	11:30	0	Дніпро АС-2	30,9	14:15	-	-
11:52	1 хв.	11:53	10,7	Братське	20,1	13:52	1 хв.	13:53
11:59	1 хв.	12:00	14,7	Антонівка	16,1	13:45	1 хв.	13:46
12:12	1 хв.	12:13	23,1	Ракшівка	7,8	13:32	1 хв.	13:33
12:25	-	-	30,8	Волоське	0	-	-	13:20
Рейс №						Рейс №		
-	-	14:50	0	Дніпро АС «Дніпро АС-2»	26,0	17:05	-	-
15:12	1 хв.	15:13	10,7	Братське	15,2	16:42	1 хв.	16:43
15:19	1 хв.	15:20	14,7	Антонівка	11,2	16:35	1 хв.	16:36
15:35	-	-	25,9	Волоське	0	-	-	16:20
Рейс №						Рейс №		
-	-	18:30	0	Дніпро АС «Дніпро АС-2»	26,0	20:15	-	-
18:52	1 хв.	18:53	10,7	Братське	15,2	19:52	1 хв.	19:53
18:59	1 хв.	19:00	14,7	Антонівка	11,2	19:45	1 хв.	19:46
19:15	-	-	25,9	Волоське	0	-	-	19:30
Рейс №						Рейс №		
-	-	20:30	0	Дніпро АС «Дніпро АС-2»	26,0	22:15	-	-
20:52	1 хв.	20:53	10,7	Братське	15,2	21:52	1 хв.	21:53
20:59	1 хв.	21:00	14,7	Антонівка	11,2	21:45	1 хв.	21:46
21:12	1 хв.	21:13	23,1	Ракшівка	-	-	-	-
21:25	-	-	30,8	Волоське	0	-	-	21:30

ЗАТВЕРДЖЕНО

Дніпропетровська обласна державна
адміністрація
Директор департаменту житлово-
комунального господарства та будівництва

Коломоєць А.В.
(посада керівника, П.І.Б.)

М.П. _____
(підпис)

Розклад руху автобусів

на період з 15.10.2019 до 14.10.2024 року

№271 Дніпро АС «Дніпро АС-2» - Волоське
(назва маршруту, номер рейсу)

рейси № _____

3 графік

Рейс №			Відстань між зупинками, км.	назви зупинок	Відстань між зупинками, км.	Рейс №		
Прибуття год., хв.	Стоянка, хв.	Відправлення год., хв.				Прибуття год., хв.	Стоянка, хв.	Відправлення год., хв.
-	-	6:30	0	Дніпро АС «Дніпро АС-2»	32,6	8:25	-	-
6:52	1 хв.	6:53	10,7	Братське	22,8	8:02	1 хв.	8:03
-	-	-	-	Новоолександрівка (лікарня)	19,1	7:53	3 хв.	7:56
6:59	1 хв.	7:00	14,7	Антонівка	11,2	7:40	1 хв.	7:41
7:15	-	-	25,9	Волоське	0	-	-	7:25
Рейс №						Рейс №		
-	-	8:50	0	Дніпро АС «Дніпро АС-2»	32,6	11:25	-	-
9:12	1 хв.	9:13	10,7	Братське	22,8	11:02	1 хв.	11:03
-	-	-	-	Новоолександрівка (лікарня)	19,1	10:53	3 хв.	10:56
9:19	1 хв.	9:20	14,7	Антонівка	11,2	10:40	1 хв.	10:41
9:32	1 хв.	9:33	23,1	Ракшівка	-	-	-	-
9:45	-	-	30,8	Волоське	0	-	-	10:25
Рейс №						Рейс №		
-	-	12:30	0	Дніпро АС «Дніпро АС-2»	30,9	15:00	-	-
12:52	1 хв.	12:53	10,7	Братське	20,1	14:37	1 хв.	14:38
12:59	1 хв.	13:00	14,7	Антонівка	16,1	14:30	1 хв.	14:31
13:12	1 хв.	13:13	23,1	Ракшівка	7,8	14:17	1 хв.	14:18
13:25	-	-	30,8	Волоське	0	-	-	14:05
Рейс №						Рейс №		
-	-	15:40	0	Дніпро АС «Дніпро АС-2»	26,0	17:50	-	-
16:02	1 хв.	16:03	10,7	Братське	15,2	17:27	1 хв.	17:28
16:09	1 хв.	16:10	14,7	Антонівка	11,2	17:20	1 хв.	17:21
16:22	1 хв.	16:23	23,1	Ракшівка	-	-	-	-
16:35	-	-	30,8	Волоське	0	-	-	17:05

Графік режиму праці та відпочинку водіїв на маршруті

№271 Дніпро АС «Дніпро АС-2» – Волоське

(назва маршруту)

Час год/хв	Графік 1		Графік 2		Графік 3	
	Водій 1	Водій 2	Водій 1	Водій 2	Водій 1	Водій 2
				кінець		
				зміни		
22:00				22:15		
21:30						
21:00						
20:30				20:30		
20:00		кінець		відпочинок		
19:30		зміни		20:15		
19:00		19:15				
18:30		18:20		18:30		кінець
18:00		відпочинок				зміни
17:30		18:05				17:50
17:00		17:05		відпочинок		17:05
16:30				17:05		відпочинок
16:00		відпочинок		16:20		16:35
15:30		16:05		відпочинок		15:40
15:00		15:15	кінець	15:35		відпочинок
14:30		відпочинок	зміни	14:50		15:00
14:00		14:55	14:15	початок		14:05
13:30	кінець	13:50		зміни		відпочинок
13:00	зміни	початок	13:20			13:25
12:30	12:50	зміни	відпочинок			12:30
12:00	12:00		12:25		кінець	початок
11:30	відпочинок		11:30		зміни	зміни
11:00	11:05				11:25	
10:30	10:00		відпочинок			
10:00	відпочинок		10:25		10:25	
09:30	09:10		09:40		відпочинок	
09:00	08:20		відпочинок		09:45	
08:30	відпочинок		08:55		08:50	
08:00	08:00		08:10		відпочинок	
07:30	07:10		відпочинок		08:25	
07:00	відпочинок		07:40			
06:30	06:50				06:30	
06:00					початок	
05:30			05:55		зміни	
05:00	05:20		початок			
	початок		зміни			
	зміни					

Сумарні показники

Період керування водія	4 год. 43 хв.	3 год. 33 хв.	4 год. 40 хв.	4 год. 27 хв.	3 год. 25 хв.	3 год. 19 хв.
Перерви/відпочинок	2 год. 25 хв.	1 год. 35 хв.	3 год. 15 хв.	2 год. 25 хв.	1 год. 05 хв.	1 год. 50 хв.
Тривалість робочого часу	5 год. 05 хв.	3 год. 50 хв.	5 год. 05 хв.	5 год. 00 хв.	3 год. 50 хв.	3 год. 30 хв.

ЗАТВЕРДЖЕНО

ТДВ «Новомосковське АТП»
Генеральний директор
Андріусенко А.П.
(посада керівника, П.І.Б.)



20 року

Таблиця вартості проїзду на маршруті

№271 Дніпро АС «Дніпро АС-2» – Волоське, рейси №
(назва маршруту)

Назва тарифної зупинки	Відстань (км)		Вартість проїзду (грн)
	від початкового пункту	між автостанціями	
Дніпро АС «Дніпро АС-2»	0	0	
Братське	10,7	10,7	10,01
Антонівка	14,7	4,0	10,01 2,00
Волоське	25,9	11,2	22,02 14,01 10,01
Майорка	28,1	2,2	22,02 14,01 10,01 2,00

Примітки: 1. У таблиці тариф закладений за 1 км проїзду:

на ділянці Дніпро АС «Дніпро АС-2» – Волоське в розмірі 0,651 (грн)

(назва населених пунктів, між якими встановлено тариф)

2. До вартості проїзду не включено витрати, пов'язані з обслуговуванням пасажирів на автостанціях.

3. До вартості проїзду включено страховий платіж з пасажирів за страхування від нещасних випадків на транспорті у розмірі 2,99%.

ЗАТВЕРДЖЕНО

ТДВ «Новомосковське АТП»
Генеральний директор
Андрій Іванович Андрющенко А.П.
(посада керівника, П.І.Б.)



20 року

Таблиця вартості проїзду на маршруті

№271 Дніпро АС «Дніпро АС-2» – Волоське, рейси № _____
(назва маршруту)

Назва тарифної зупинки	Відстань (км)		Вартість проїзду (грн)
	Від початкового пункту	між автостанціями	
Дніпро АС «Дніпро АС-2»	0	0	
Братське	10,7	10,7	10,01
Новоолександрівка (лікарня)	14,4	3,7	10,01 2,00
АНТОНІВКА	21,3	6,9	18,01 10,01 6,00
Волоське	32,5	11,2	26,02 18,01 10,01
Майорка	34,7	2,2	26,02 18,01 18,01 10,01 2,00

Примітки: 1. У таблиці тариф закладений за 1 км проїзду:

на ділянці _____ Дніпро АС «Дніпро АС-2» – Волоське в розмірі 0,651 (грн)

(назва населених пунктів, між якими встановлено тариф)

2. До вартості проїзду не включено витрати, пов'язані з обслуговуванням пасажирів на автостанціях.

3. До вартості проїзду включено страховий платіж з пасажирів за страхування від нещасних випадків на транспорті у розмірі 2,99%.

ЗАТВЕРДЖЕНО

ТДВ «Новомосковське АТП»

Генеральний директор

Андрусенко А.П.

(посада керівника, П.І.Б.)



20__ року

Таблиця вартості проїзду на маршруті

№271 Дніпро АС «Дніпро АС-2» – Волоське, рейси № _____
(назва маршруту)

Назва тарифної зупинки	Відстань (км)		Вартість проїзду (грн)
	від початкового пункту	між автостанціями	
Дніпро АС «Дніпро АС-2»	0	0	
Братське	10,7	10,7	10,01
Антонівка	14,7	4,0	10,01 2,00
Ракшівка	23,1	8,4	18,01 10,01 6,00
Волоське	30,8	7,7	26,02 18,01 14,01 6,00

Примітки: 1. У таблиці тариф закладений за 1 км проїзду:

на ділянці _____ Дніпро АС «Дніпро АС-2» – Волоське _____ в розмірі 0,651 (грн)

(назва населених пунктів, між якими встановлено тариф)

2. До вартості проїзду не включено витрати, пов'язані з обслуговуванням пасажирів на автостанціях.

3. До вартості проїзду включено страховий платіж з пасажирів за страхування від нещасних випадків на транспорті у розмірі 2,99%.

Відомості про зміни на маршруті

Характер змін	Причина змін	Термін дії змін (число, місяць, рік)		Підпис та печатка замовника перевезень	Підпис перевізника
		початок	закінчення		

Паспорт містить 30 сторінок пронумерованих і прошнурованих 15/10 /2019 р

Перевізник

ТОВ "НовоМосковське АТП"



(підпис)

М.П.

Організатор перевезень

Версофурцев В.В



(підпис)

М.П.