



УКРАЇНА
ПЕЧЕРСЬКА РАЙОННА В МІСТІ КИЄВІ
ДЕРЖАВНА АДМІНІСТРАЦІЯ

вул. Суворова, 15, м. Київ, 01010, тел. (044) 280-89-12, факс (044) 280-40-96
e-mail: letter@pechersk.kyiv-city.gov.ua, web-сайт: http://www.pechersk.kievcity.gov.ua, код ЄДРПОУ 37401206

26.06.2014 № 105/02-734(з) 120

На № 734(з) від 02.06.2014

Андрію
<foi+request-1134-680eb9b7@
dostup.pravda.com.ua

Начальнику відділу управління
інформаційного забезпечення та
доступу до публічної інформації
Київської міської державної
адміністрації
Барановій К.О.

За дорученням Київської міської державної адміністрації від 03.06.2014 №734 (з), Печерською районною в місті Києві державною адміністрацією, в межах компетенції, розглянуто Ваш запит стосовно надання інформації щодо документів, які засвідчують право власності або оренди балансоутримувача будинку на земельну ділянку, що закріплена за будинком, надання документів з планом району і вказаними межами земельної ділянки, закріпленої за будинком на вул.Аніщенка,14 та повідомляємо наступне.

Відповідно до Закону України «Про місцеве самоврядування в Україні», житлові будинки, будівлі та споруди, що перебувають в комунальній власності міста Києва та розташовані на території Печерського району, на підставі рішення Київської міської ради від 09.09.2010 № 7/4819 «Про питання організації управління районами в місті Києві», передані в оперативне управління Печерської районної в місті Києві державної адміністрації.

Житловий будинок на вул. Аніщенка,14 перебуває в комунальній власності територіальної громади міста Києва, в оперативному управлінні Печерської районної в місті Києві державної адміністрації, на обслуговуванні КП УЖГ «Липкижитлосервіс». Оскільки вищевказане комунальне підприємство засновано на комунальній власності територіальної громади міста Києва, то власником житлового фонду та прибудинкових територій Печерського району міста Києва є територіальна громада міста Києва.

На сьогодні, документи, які засвідчують право власності або оренди на земельну ділянку, що закріплена за будинком № 14 на вул. Аніщенка, в

06.168

обслуговуючій організації відсутні: відсутній кадастровий план з вказаними межами земельних ділянок, що закріплені за прибудинковими територіями.

Зазначаємо, що роботи по виготовленню кадастрових планів потребують залучення значних коштів, які в квартирній платі, що сплачують мешканці, не передбачені.

На даний час питання про виділення меж прибудинкових територій та виготовлення кадастрових планів житлових будинків в місті опрацьовується відповідними службами міста Києва.

Відповідно до ст.26,30,41,60 Закону України «Про місцеве самоврядування в Україні», постанови Кабінету Міністрів України від 27.05.2010 № 862/4300 «Про затвердження схем прибирання прибудинкових територій», Печерська районна у місті Києві рада рішенням тринадцятої сесії п'ятого скликання від 09.09.2010 № 11 «Про затвердження схем прибирання прибудинкових територій Печерського району» доручила виконавчому органу Печерської районної у місті Києві ради (Печерській районній державній адміністрації) затвердити схеми прибирання прибудинкових територій житлових будинків комунальної власності Печерського району та порядок розрахунку площ територій, що прибираються комунальними підприємствами по утриманню житлового господарства району і мають бути враховані в розрахунку економічно обґрунтованих тарифів на послуги з утримання будинків та прибудинкових територій. Також, даним рішенням було затверджено зведену таблицю площ прибудинкових територій комунальної власності територіальної громади Печерського району м. Києва для розрахунку економічно обґрунтованих тарифів на послуги з утримання будинків та прибудинкових територій. Даний тариф на послуги з утримання будинків та прибудинкових територій, встановлений Київською міською державною адміністрацією і розраховується по кожному будинку окремо.

Натуральна прибудинкова площа будинку на вул. Аніщенка,14, відповідно до додатку 2 до рішення тринадцятої сесії Печерської районної у місті Києві ради, п'ятого скликання від 09.09.2010 №11 «Про затвердження схем прибирання прибудинкових територій Печерського району», складає - 4467,7кв.м, асфальт тротуару - 1735кв.м., асфальт двору - 391,7кв.м, зелена зона - 2341кв.м. Всього приведена прибудинкова площа, яка входить до квартплати складає - 2996,62кв.м, асфальт тротуару - 1735кв.м, асфальт двору - 235,02кв.м, зелена зона - 1026,6кв.м.

Додаток на 1-му аркуші.

Перший заступник голови



Ю.Риженко

Бойко 2885025
Барбарич 2533344

План-схема придобаної території
 вул. Аніщенка 14

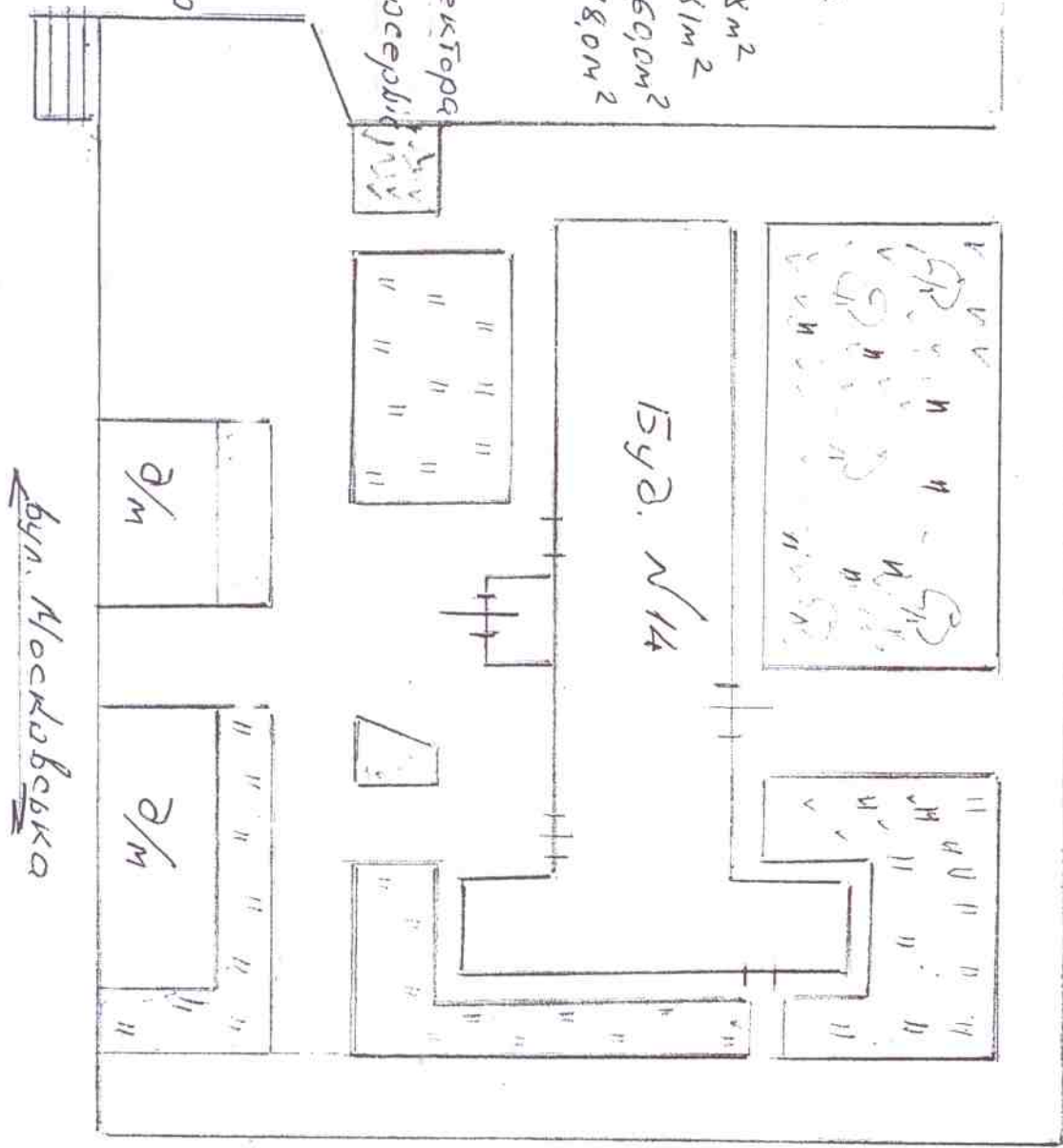
Площа:

вул. Суворова

- офисна будиця:
 оракт - 1735,0 м²
 прибуден. - 1735,0 м²
 асфальт двору:
 оракт: - 397,7 м²
 прибуден. - 235,0 м²
 Площа озону:
 вулиця: прибуд. - 648 м²
 оракт - 1081 м²
- двоку
 оракт - 1269 м²
 прибуд. - 378 м²



Заступник директора
 Міжкілітпідсервіс
 Директор В. Барбаруц
 майстер Д № 8
 Шуга К. С. Шкуренко



вул. Гайцена

вул. Москальська