

Відомість основних комплектів робочих креслень

Позначення	Найменування	Примітка
132/2023-ГП	Генеральний план	
132/2023-АБ	Архітектурно-будівельні рішення	

Відомість робочих креслень основного комплекту АБ

Аркуш	Найменування	Примітка
АБ-1.1	Загальні дані (початок).	
АБ-1.2	Загальні вказівки по виготовленню і монтажу металоконструкцій.	
АБ-2	План на відм. ±0,000.	
АБ-3	Фасад 1-6. Фасад В-А. Розріз 1-1.	
АБ-4	Схема розташування фундаментів вольєру	
АБ-5	Фундамент Фм-1. Деталь влаштування підлоги вольєру. Специфікація.	
АБ-6	Схема розташування вертикальних елементів вольєру	
АБ-7	Металеве озородження вольєру. Специфікація.	
АБ-8	Схема розташування елементів каркасу накриття вольєру	
АБ-9	Розріз 1-1.	
АБ-10	Схема покрівлі вольєру.	
АБ-11	Схема будгенплану	

Відомість документів, на які посилаються

Позначення	Найменування	Примітка
ДСТУ Б.В.2.6-199:2014	Сталеві конструкції.	
ДБН В.2.6-161:2017	Дерев'яні конструкції.	
ДБН В.2.6-220:2017	Покриття будівель і споруд.	

1. Загальна частина

Проектом передбачено нове будівництво вольєрів для утримання тварин за адресою вул. Магістральна, 23 в м. Луцьку Волинської області

2. Кліматичні дані

Робочий проект розроблено для будівництва в м. Луцьк:

- кліматичний район будівництва - І;
- з розрахунковою зимовою температурою зовнішнього повітря: - (-24)° С;
- найбільш холодної доби забезпеченістю 0,92 - (-20)° С;
- найбільш холодної п'ятиденки забезпеченістю 0,92 - 124 кгс/м²;
- з вагою снігового покриву - 48 кгс/м²;
- з швидкісним натиском повітря - 5 балів.
- з сейсмічністю не більше

Проект передбачено для виконання робіт при температурі зовнішнього повітря не менше 5°С.

3. Конструктивні рішення.

1. За умовну відмітку ±0,000 прийнято рівень чистої підлоги вольєру. Споруда одноповерхова, прямокутної форми з розмірами 4,0x15,0 м в осях. Висота вольєру 2,5 м.

Конструктивна характеристика будівлі:

- фундаменти - бетонні;
- зовнішні стіни - дерев'яні по металевому каркасу;
- покрівля - металопрфіль;
- конструкція підлоги - бетонна;
- зовнішнє оздоблення - пофарбування металевих та дерев'яних елементів лакофарбовими емалями типу ПФ

Будівельні матеріали класифікують за такими показниками пожежної безпеки: горючістю Г, займаністю В, поширенням полум'я поверхнею РП, дымоутворювальною здатністю Д, токсичністю Т, втратою несучої проможності R, втратою цілісності Е, втратою теплоізоляційної спроможності І, згідно вимогам ДБН.В.1.1-7-2016 "Пожежна безпека об'єктів будівництва".

Всі будівельні матеріали та конструкції, які використовуються при будівництві об'єкта повинні мати протоколи випробувань з визначенням межі вогнестійкості згідно з вимогами ДБН В.1.1-7-2016. "Пожежна безпека об'єктів будівництва".

При виконанні робіт дотримуватись вимог ДБН А.3.2-2-2009, ДБН В.2.6-198:2014, ДСТУ-Н Б В.2.6-186:2013.

Погоджено

Зам. інв. №

Підпис і дата

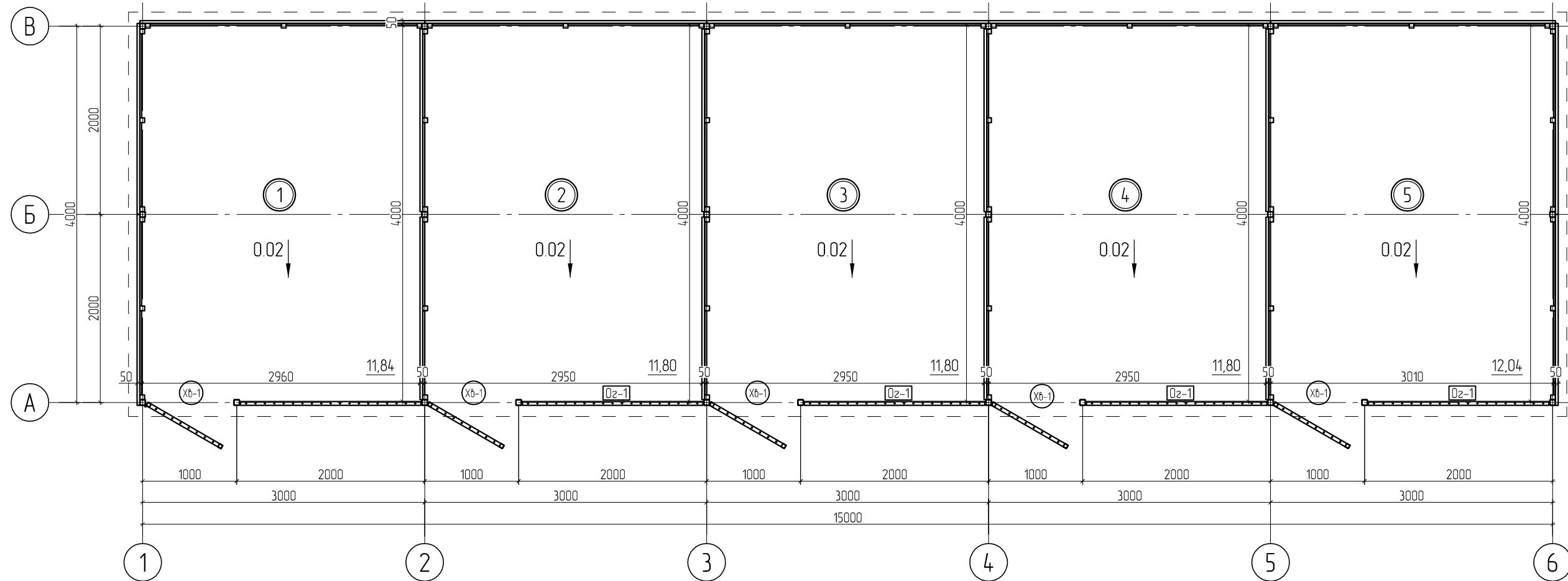
Інв. № аркуз.

Технічні рішення, які прийняті в кресленнях даного проекту відповідають вимогам екологічних, санітарно-гігієнічних, протипожежних та інших норм і правил, які забезпечують безпечну для життя і здоров'я людей експлуатацію об'єкта при дотриманні заходів, що передбачені кресленнями.

Головний інженер проекту / Яросевич С.О./

						132/2023 - АБ		
						Нове будівництво вольєрів для утримання тварин в комунальному підприємстві «Ласка» на вул. Магістральна, 23 в м. Луцьку		
Зм.	Кільк.	Арк.	№ док.	Підпис	Дата	Стадія	Аркуш	Аркушів
ГП		Яросевич				РП	1	
Нач. групи		Маковський				Комунальне підприємство "ВОЛИНЬПРОЕКТ" м. Луцьк		
Перевірив		Маковський						
Виконав		Дикий						
Н. контроль		Гнатюк				Загальні дані		

План на відм. 0.000



Експлікація приміщень

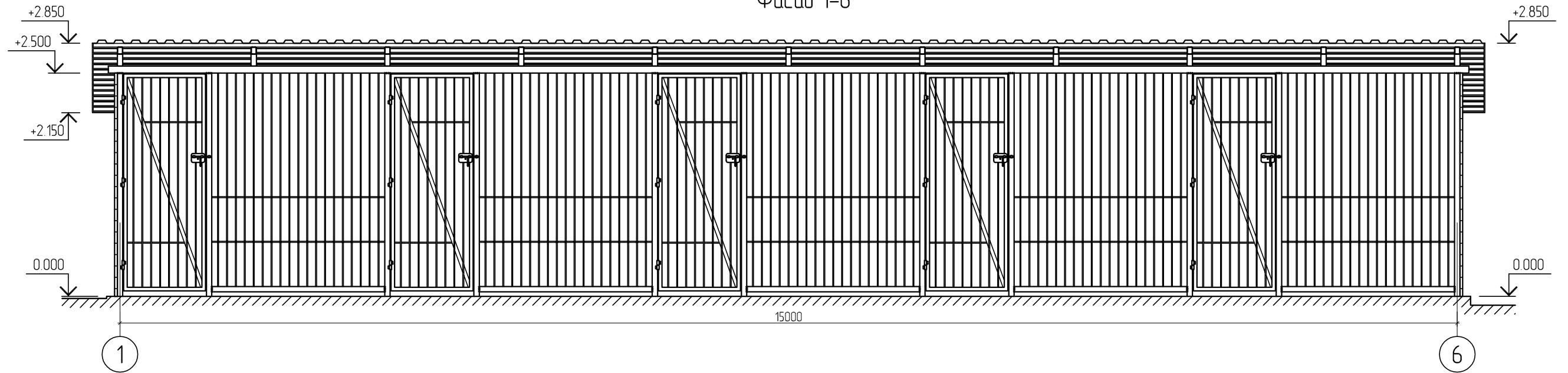
№ прим.	Найменування	Площа, м ²	Категорія приміщень
1	Приміщення для утримання тварин №1	11,84	
2	Приміщення для утримання тварин №2	11,80	
3	Приміщення для утримання тварин №3	11,80	
4	Приміщення для утримання тварин №4	11,80	
5	Приміщення для утримання тварин №5	12,04	
	Разом:	59,28	

						132/2023 - АБ		
						Нове будівництво вольєрів для утримання тварин в комунальному підприємстві «Ласка» на вул. Магістральна, 23 в м. Луцьку		
Зм.	Кільк.	Арк.	№ док.	Підпис	Дата	Стадія	Аркуш	Аркушів
ГП		Яросевич				РП	2	
Нач. групи		Маковський				Комунальне підприємство "ВОЛИНЬПРОЕКТ" м. Луцьк		
Перевірюв		Маковський						
Виконав		Дикий						
Н. контроль		Гнатюк				План на відм. 0.000		

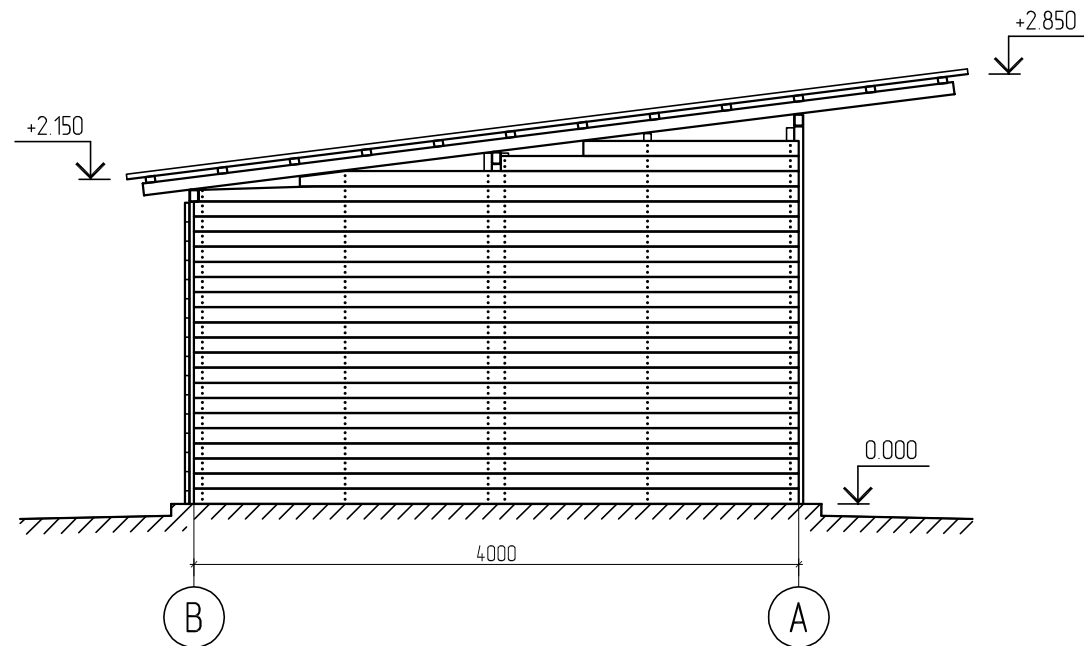
Погоджено	

Зам. інв. №	
Підпис і дата	
Інв. № аркуз.	

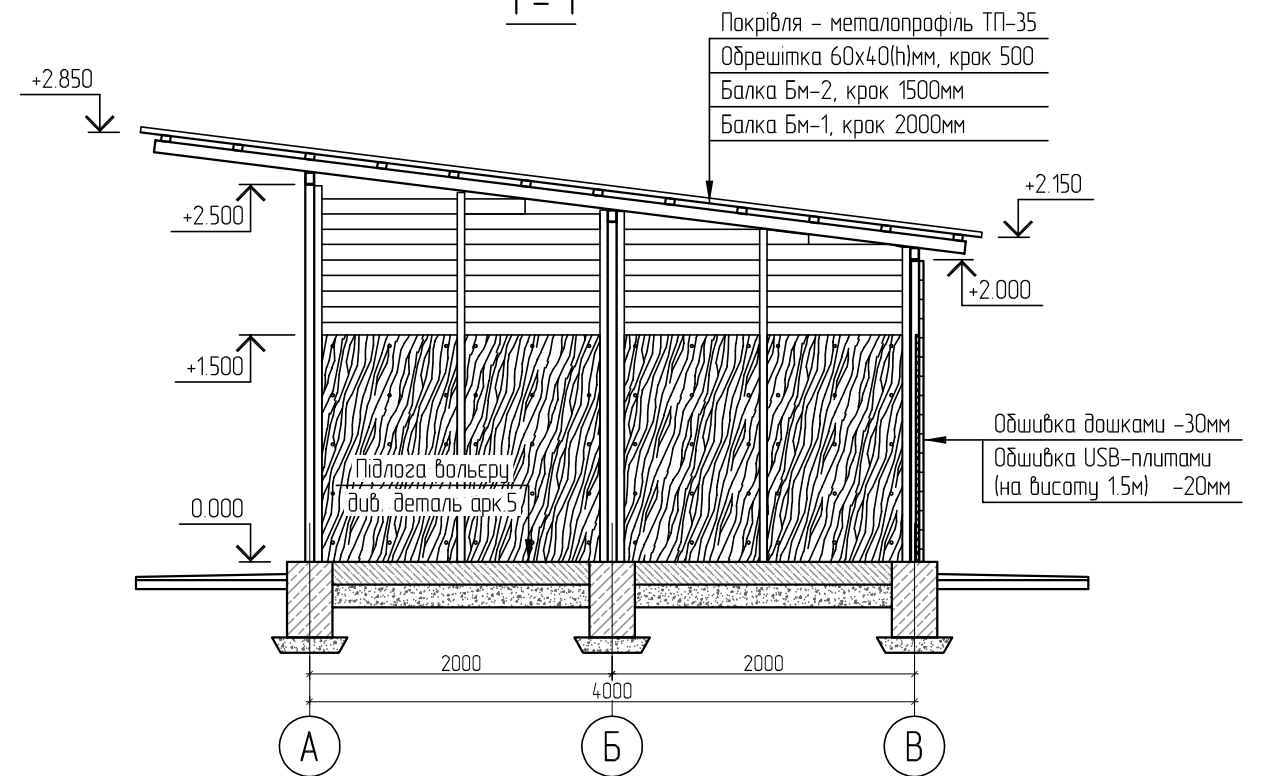
Фасад 1-6



Фасад В-А



1-1



1. Даний аркуш дивитись разом із аркушем 2.

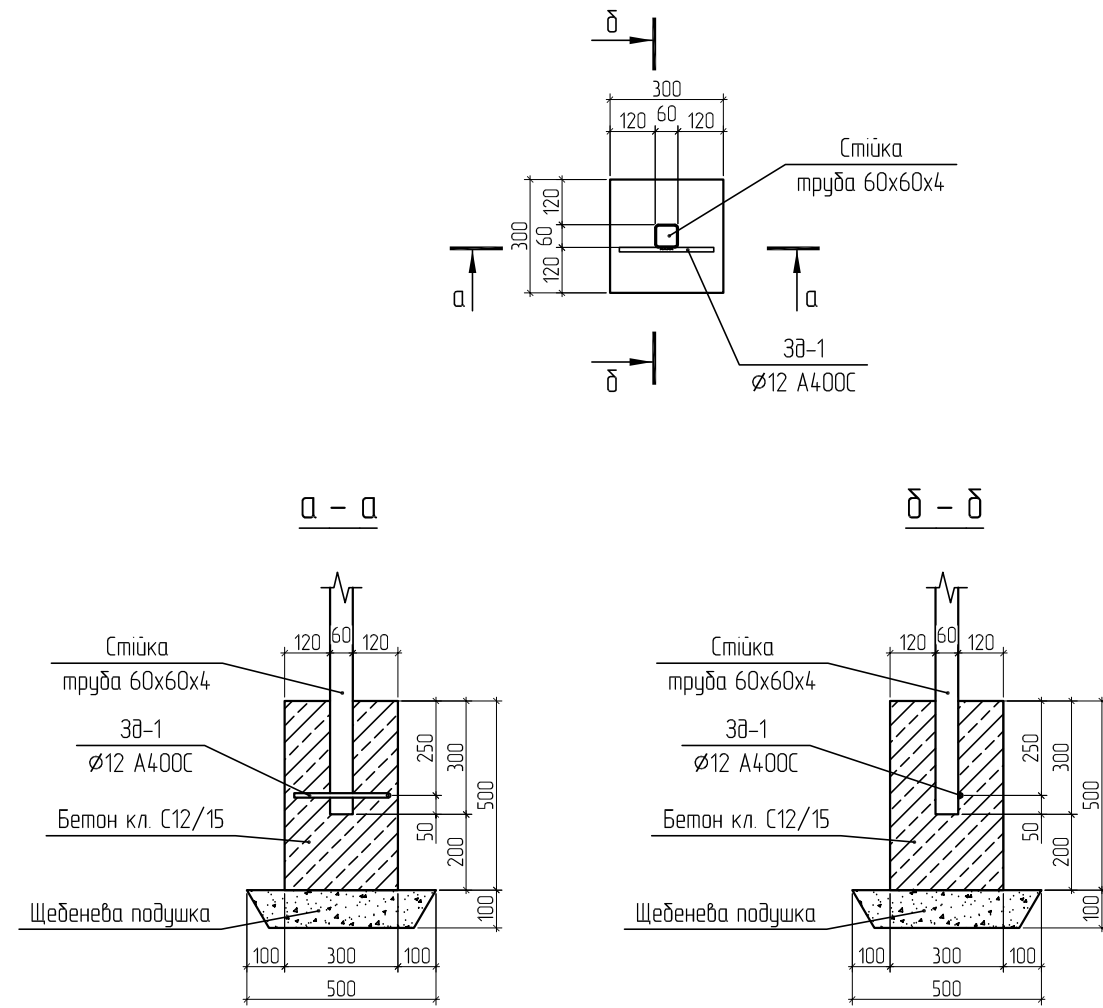
Погоджено	
Зам. інв. №	
Підпис і дата	
Інв. № аркуз.	

						132/2023 - АБ		
						Нове будівництво вольєрів для утримання тварин в комунальному підприємстві «Ласка» на вул. Магістральна, 23 в м. Луцьку		
Зм.	Кільк.	Арк.	№ док.	Підпис	Дата	Стадія	Аркуш	Аркушів
						РП	3	
ГП		Яросевич				Фасад 1-6. Фасад В-А. Разріз 1-1.		
Нач. групи		Маковський						
Перевірюв		Маковський						
Виконав		Дикий						
Н. контроль		Гнатюк				Комунальне підприємство "ВОЛИНЬПРОЕКТ" м. Луцьк		

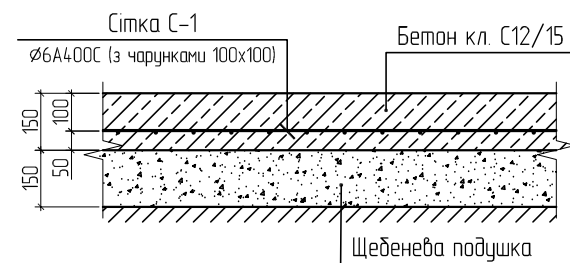
Специфікація елементів вольєру

Поз.	Позначення	Найменування	Кільк. шт.	Маса од., кг	Загальна вага, кг
Вертикальні елементи каркасу вольєру					
Ст-1	ДСТУ 8940:2019	труба 60x60x4, L=2800мм	11	18.79	206.69
Ст-2	ДСТУ 8940:2019	труба 60x60x4, L=2550мм	6	17.11	102.66
Ст-3	ДСТУ 8940:2019	труба 60x60x4, L=2300мм	6	15.43	92.58
Зд-1	ДСТУ 3760:2019	Ø12 А400С, L=250мм	23	0.22	5.06
Підлога					
С-1	ДСТУ 3760:2019	Сітка Ø6 А400С 100/100, S=60м ²		266.40	
Матеріали					
		Бетон кл. С12/15, м ³	9.8		
		Подушка, щебінь крупністю 5...20мм, м ³	9.0		

Фундамент ФМ-1



Деталь влаштування підлоги вольєрів

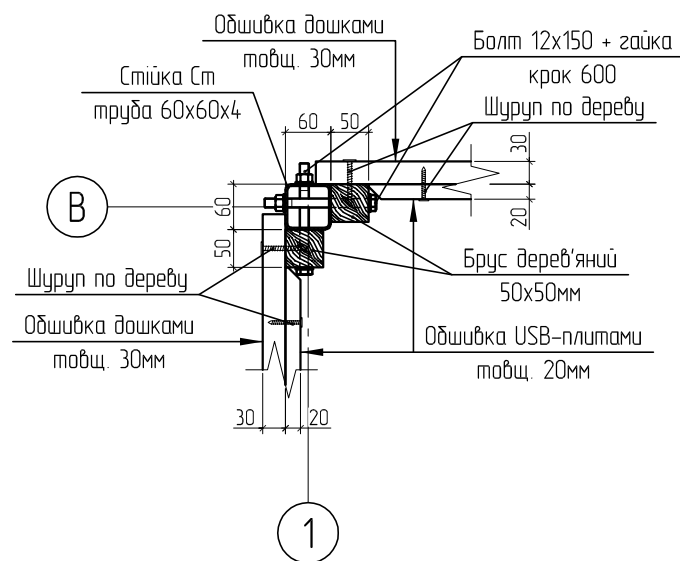
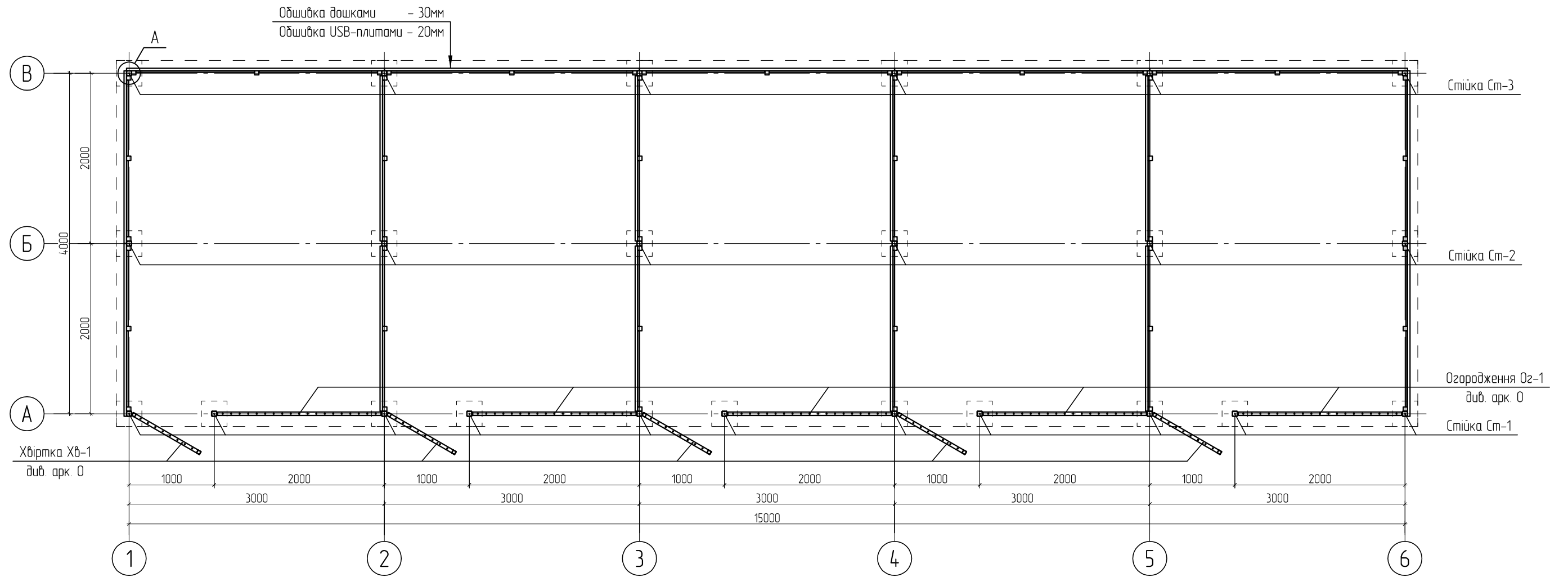


1. Даний аркуш дивитись разом із аркушем 4.

Погоджено:				
Зам. інв. №				
Підпис і дата				
Інв. № аркуз.				

132/2023 - АБ					
Нове будівництво вольєрів для утримання тварин в комунальному підприємстві «Ласка» на вул. Магістральна, 23 в м. Луцьку					
Зм.	Кільк.	Арк.	№ док.	Підпис	Дата
				Стадія	Аркуш
				РП	5
				Аркушів	
ГП	Яросевич				
Нач. групи	Маковський				
Перевірив	Маковський				
Виконав	Дикий				
Н. контроль	Гнатюк				
Фундамент ФМ-1. Деталь влаштування підлоги вольєру. Специфікація.				Комунальне підприємство "ВОЛИНЬПРОЕКТ" м. Луцьк	

Схема розташування вертикальних елементів вольєру



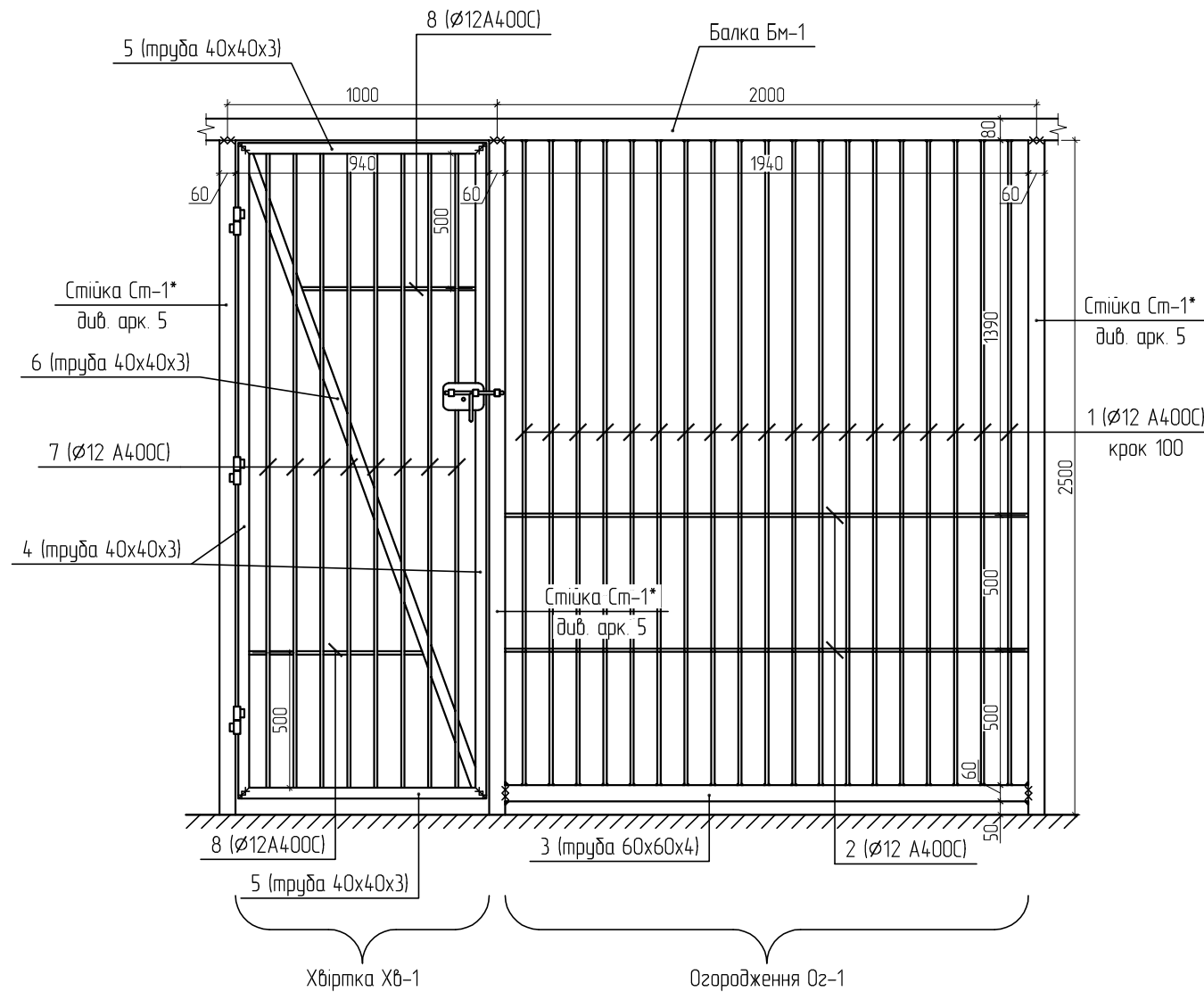
1. Даний аркуш дивитись разом із арк. 4, 5, 7.
2. Виконати вогне-діозахист дерев'яних елементів обшивки вольєру, шляхом оброблення дерев'яних елементів вогне-діозахистною речовиною та пофарбуванням лакофарбовими емалями для захисту від атмосферних впливів.

Погоджено		
Зам. інв. №		
Підпис і дата		
Інв. № аркуз.		

						132/2023 - АБ			
						Нове будівництво вольєрів для утримання тварин в комунальному підприємстві «Ласка» на вул. Магістральна, 23 в м. Луцьку			
Зм.	Кільк.	Арк.	№ док.	Підпис	Дата		Стадія	Аркуш	Аркушів
							РП	6	
ГП						Яросевич			
Нач. групи						Маковський			
Перевірив						Маковський			
Виконав						Дикий			
Н. контроль						Гнатюк			
Схема розташування вертикальних елементів вольєру						Комунальне підприємство "ВОЛИНЬПРОЕКТ" м. Луцьк			

Специфікація елементів вертикальних елементів заповнення каркасу вольєру

Металеві елементи огороження вольєру



Поз.	Позначення	Найменування	Кільк. шт.	Маса од., кг	Загальна вага, кг
Металебе огороження					
Оз-1		Огороження Оз-1	5	55.24	276.20
1	ДСТУ 3760:2019	Ø12 А400С, L=2390 мм	19	2.04	38.76
2	ДСТУ 3760:2019	Ø12 А400С, L=1940 мм	2	1.73	3.46
3	ДСТУ 8940:2019	труба 60x60x4, L=1940мм	1	13.02	13.02
Хв-1					
Хв-1		Хвіртка Хв-1	5	48.25	241.25
4	ДСТУ 8940:2019	труба 40x40x3, L=2430мм	2	8.02	16.04
5	ДСТУ 8940:2019	труба 40x40x3, L=920мм	2	3.04	6.08
6	ДСТУ 8940:2019	труба 40x40x3, L=2500мм	1	8.25	8.25
7	ДСТУ 3760:2019	Ø12 А400С, L=2350 мм	8	2.09	16.72
8	ДСТУ 3760:2019	Ø12 А400С, L=650 мм	2	0.58	1.16

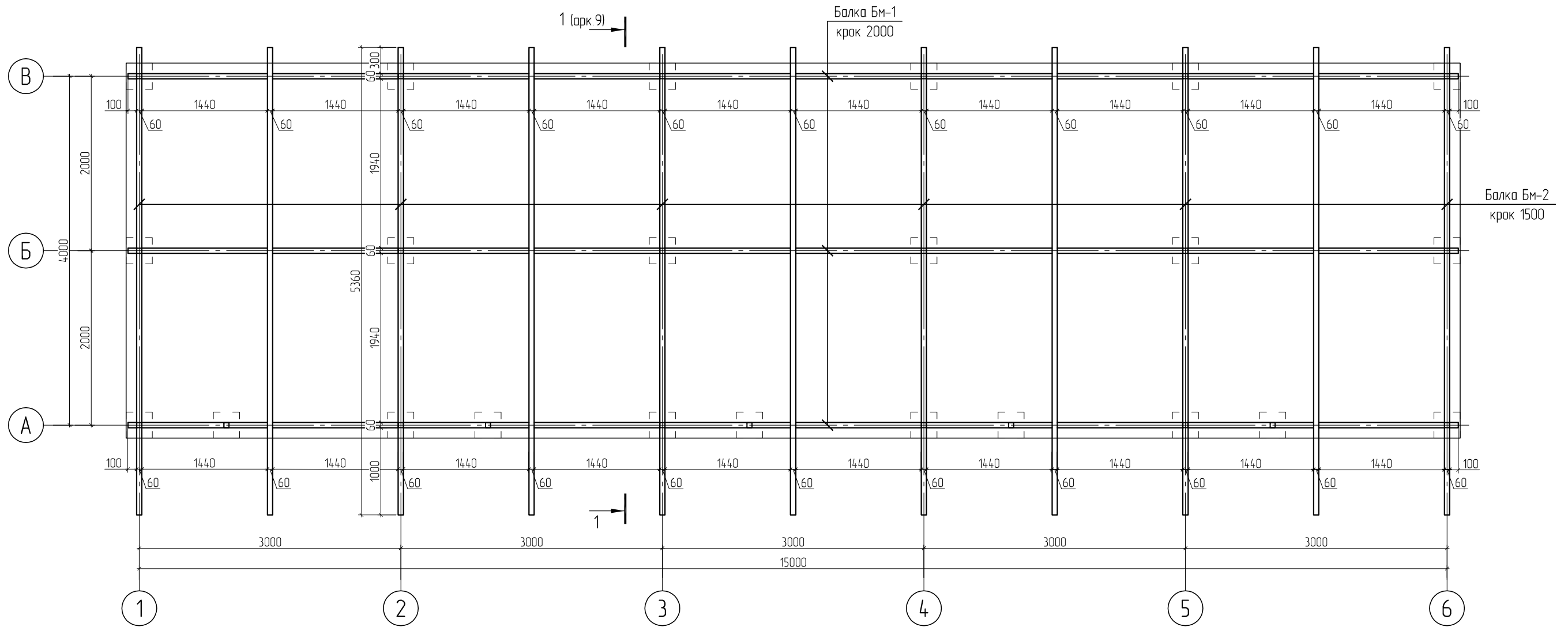
* Стійки Ст-1, Ст-2 та Ст-3 враховані в специфікації елементів фундаментів, див. арк.5

- Даний аркуш дивитись разом із арк. 4, 5, 6.
- Виконати антикорозійний захист металевих елементів огороження шляхом ґрунтування (ґрунтівкою типу ГФ) зовнішньої поверхні металевих елементів з наступним пофарбуванням в 2 шари лакофарбовими емалями типу ПФ відповідно до п.п. 8.1, 8.4 ДСТУ Б В.2.6-193:2013 "Захист металевих конструкцій від корозії."
- З'єднання металевих елементів виконати ручним дуговим зварюванням електродами типу "Е 42" згідно вказівок розділу 12 ДСТУ Б В.2.6-199:2014. Висоту катета шва прийняти рівною меншій із товщин зварювальних деталей.

Погоджено	
Зам. інв. №	
Підпис і дата	
Інв. № аркуз.	

						132/2023 - АБ		
						Нове будівництво вольєрів для утримання тварин в комунальному підприємстві «Ласка» на вул. Магістральна, 23 в м. Луцьку		
Зм.	Кільк.	Арк.	№ док.	Підпис	Дата	Стадія	Аркуш	Аркушів
						РП	7	
ГП	Яросевич					Металебе огороження вольєру Специфікація.		
Нач. групи	Маковський							
Перевірив	Маковський							
Виконав	Дикий							
Н. контроль	Гнатюк					Комунальне підприємство "ВОЛИНЬПРОЕКТ" м. Луцьк		

Схема розташування елементів каркасу накриття вольєру

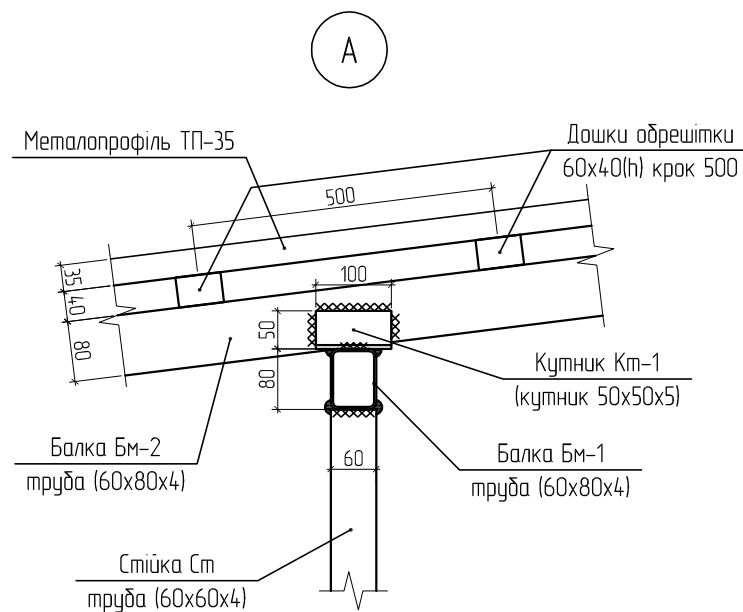
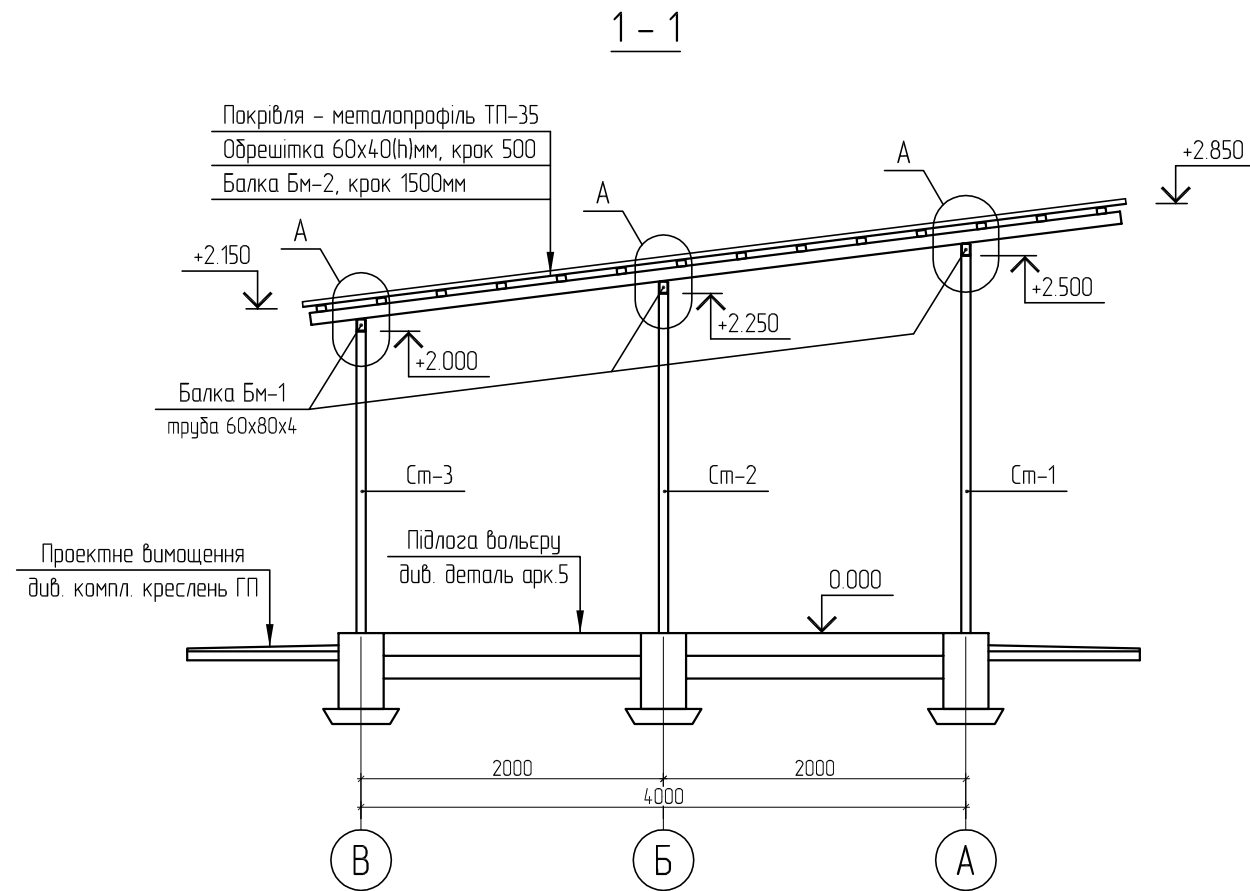


1. Даний аркуш дивитись разом із арк. 9, 10.
2. Виконати антикорозійний захист металевих елементів каркасу накриття шляхом ґрунтування (ґрунтівкою типу ГФ) зовнішньої поверхні металевих елементів з наступним пофарбуванням в 2 шари лакофарбовими емалями типу ПФ відповідно до п.п. 8.1, 8.4 ДСТУ Б В.2.6-193:2013 "Захист металевих конструкцій від корозії."
3. З'єднання металевих елементів виконати ручним дуговим зварюванням електродами типу "Е 42" згідно вказівок розділу 12 ДСТУ Б В.2.6-199:2014. Висоту катета шва прийняти рівною меншій із товщин зварювальних деталей.

Погоджено	
Зам. інв. №	
Підпис і дата	
Інв. № аркуз.	

						132/2023 - АБ				
						Нове будівництво вольєрів для утримання тварин в комунальному підприємстві «Ласка» на вул. Магістральна, 23 в м. Луцьку				
Зм.	Кільк.	Арк.	№ док.	Підпис	Дата	Стадія	Аркуш	Аркушів		
ГП		Яросевич				РП	8			
Нач. групи		Маковський				Схема розташування елементів каркасу накриття вольєру				
Перевірив		Маковський			Комунальне підприємство "ВОЛИНЬПРОЕКТ" м. Луцьк					
Виконав		Дикий								
Н. контроль		Гнатюк								

Специфікація елементів накриття вольєру



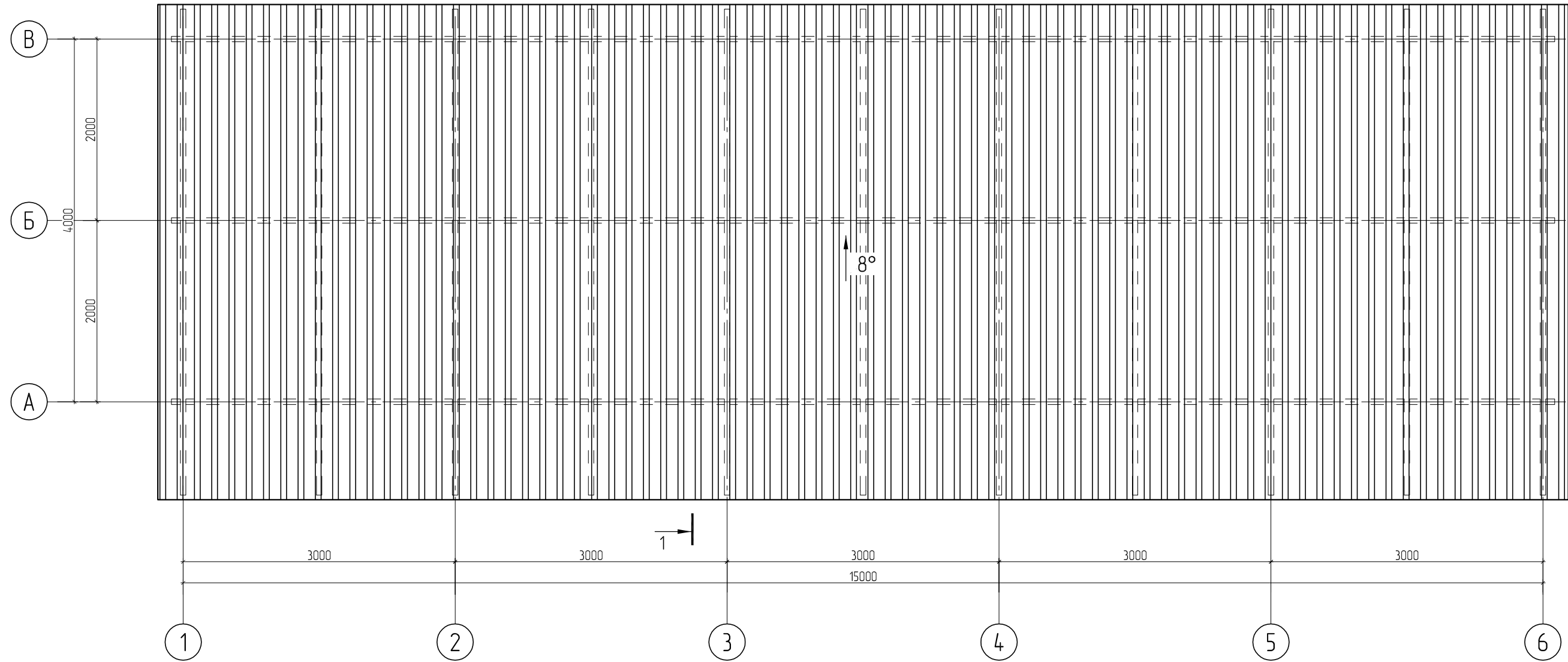
Поз.	Позначення	Найменування	Кільк. шт.	Маса од., кг	Примітки
Металеві елементи					
Бм-1	ДСТУ 8940:2019	труба 60x80x4, L=5 360мм	11	42.77	470.47 кг
Бм-2	ДСТУ 8940:2019	труба 60x80x4, L=15 400мм	3	122.89	368.67 кг
Кт-1	ДСТУ 8769:2018	Кутник 50x50x4, L=100мм	33	0.31	10.23 кг
Дерев'яні елементи					
		Обрешітка - 60x40(h)мм, L _{заг} =187.20 м.п.			0.45 м ³
Матеріали					
		Металопрофіль ТП-35			94,0 м ²

- Даний аркуш дивитись разом із арк. 8.
- Виконати антикорозійний захист металевих елементів каркасу накриття шляхом грунтування (грунтувкою типу ГФ) зовнішньої поверхні металевих елементів з наступним пофарбуванням в 2 шари лакофарбовими емалями типу ПФ відповідно до п.п. 8.1, 8.4 ДСТУ Б В.2.6-193:2013 "Захист металевих конструкцій від корозії."
- З'єднання металевих елементів виконати ручним дуговим зварюванням електродами типу "Е 42" згідно вказівок розділу 12 ДСТУ Б В.2.6-199:2014. Висоту катета шва прийняти рівною меншій із товщин зварювальних деталей.

Зм.	Кільк.	Арк.	№ док.	Підпис	Дата	132/2023 - АБ		
Нове будівництво вольєрів для утримання тварин в комунальному підприємстві «Ласка» на вул. Магістральна, 23 в м. Луцьку						Стадія	Аркуш	Аркушів
						РП	9	
ГП		Яросевич				Комунальне підприємство "ВОЛИНЬПРОЕКТ" м. Луцьк		
Нач. групи		Маковський						
Перевірив		Маковський						
Виконав		Дикий						
Н. контроль		Гнатюк				Разріз 1-1.		

Схема покрівлі вольєру

1 (арк.9) →



Погоджено	

Зам. інв. №	
Підпис і дата	
Інв. № аркуз.	

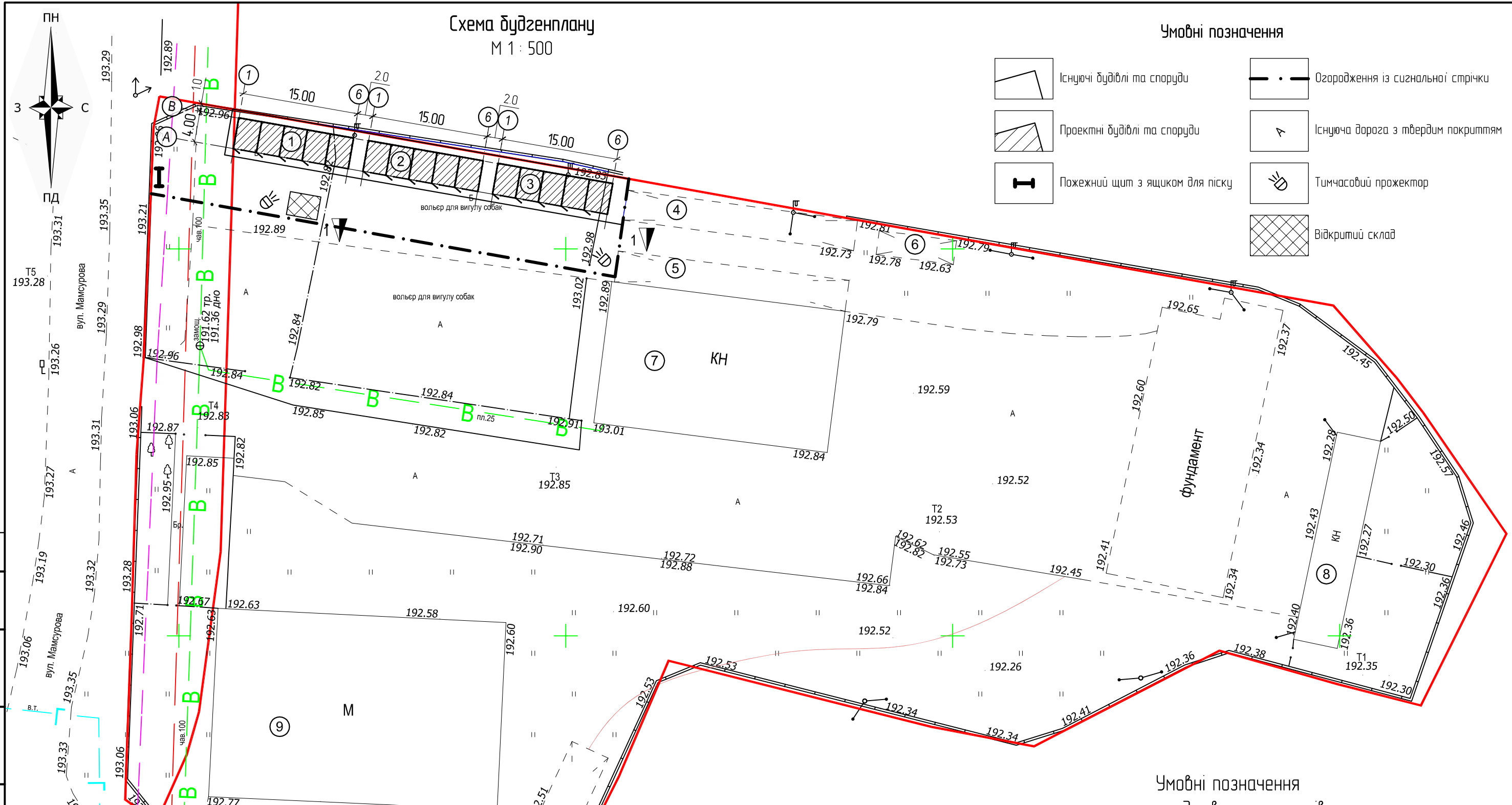
1. Даний аркуш дивитись разом із арк. 8, 9.
2. При виконанні робіт суворо дотримуватися вимог ДБН А.3.2-2-2009 "Охорона праці і промислова безпека у будівництві" та ДБН В.2.6-220:2017 Покриття будівель і споруд.

						132/2023 - АБ		
						Нове будівництво вольєрів для утримання тварин в комунальному підприємстві «Ласка» на вул. Магістральна, 23 в м. Луцьку		
Зм.	Кільк.	Арк.	№ док.	Підпис	Дата	Стадія	Аркуш	Аркушів
						РП	10	
ГП		Яросевич				Схема покрівлі вольєру		
Нач. групи		Маковський						
Перевірив		Маковський						
Виконав		Дикий						
Н. контроль		Гнатюк				Комунальне підприємство "ВОЛИНЬПРОЕКТ" м. Луцьк		

Схема будженплану
М 1 : 500

Умовні позначення

	Існуючі будівлі та споруди		Огородження із сигнальної стрічки
	Проектні будівлі та споруди		Існуюча дорога з твердим покриттям
	Пожезний щит з ящиком для піску		Тимчасовий прожектор
			Відкритий склад



Експлікація будівель і споруд

№	Найменування	Примітки
1	Вольєр. Блок 1.	Проект.
2	Вольєр. Блок 2.	Проект.
3	Вольєр. Блок 3.	Проект.
4-6	Вольєри	Існуючі
7	Адміністративна будівля	Існуюча
8	Господарська будівля	Існуюча
9	Металевий навіс	Існуючий

Умовні позначення попереджувальних знаків

1 ▼ "Вхід постороннім заборонено"

						132/2023 - АБ		
						Нове будівництво вольєрів для утримання тварин в комунальному підприємстві «Ласка» на вул. Магістральна, 23 в м. Луцьку.		
Зм...	Кільк	Арк.	Док.	Підпис	Дата	Стадія	Аркуш	Аркушів
						РП	11	
Г.І.П. Ярославич						Схема будженплану		
Нач. групи Маковський								
Перевірив Маковський								
Виконав Дикий								
Н. контр. Гнатюк						Комунальне підприємство "ВОЛИНЬПРОЕКТ" м. Луцьк		

Інв. № ор.	Підпис і дата	Зам. інв. №