



**ДНІПРОВСЬКА МІСЬКА РАДА
ДЕПАРТАМЕНТ ПО РОБОТІ З АКТИВАМИ
ГОЛОВНЕ АРХІТЕКТУРНО-ПЛАНУВАЛЬНЕ УПРАВЛІННЯ**

вул. Січеславська Набережна, 29 А, м. Дніпро, 49000, тел.(056) 745 25 29, факс (056) 744 34 94
e-mail: archplan@dmr.dp.ua

21.03.2024 № 9/25-172

На № 37/352 від 15.03.2024

Сергію Герасимчуку
foi+request-125408-d314e67b
@dostup.org.ua

Про надання інформації

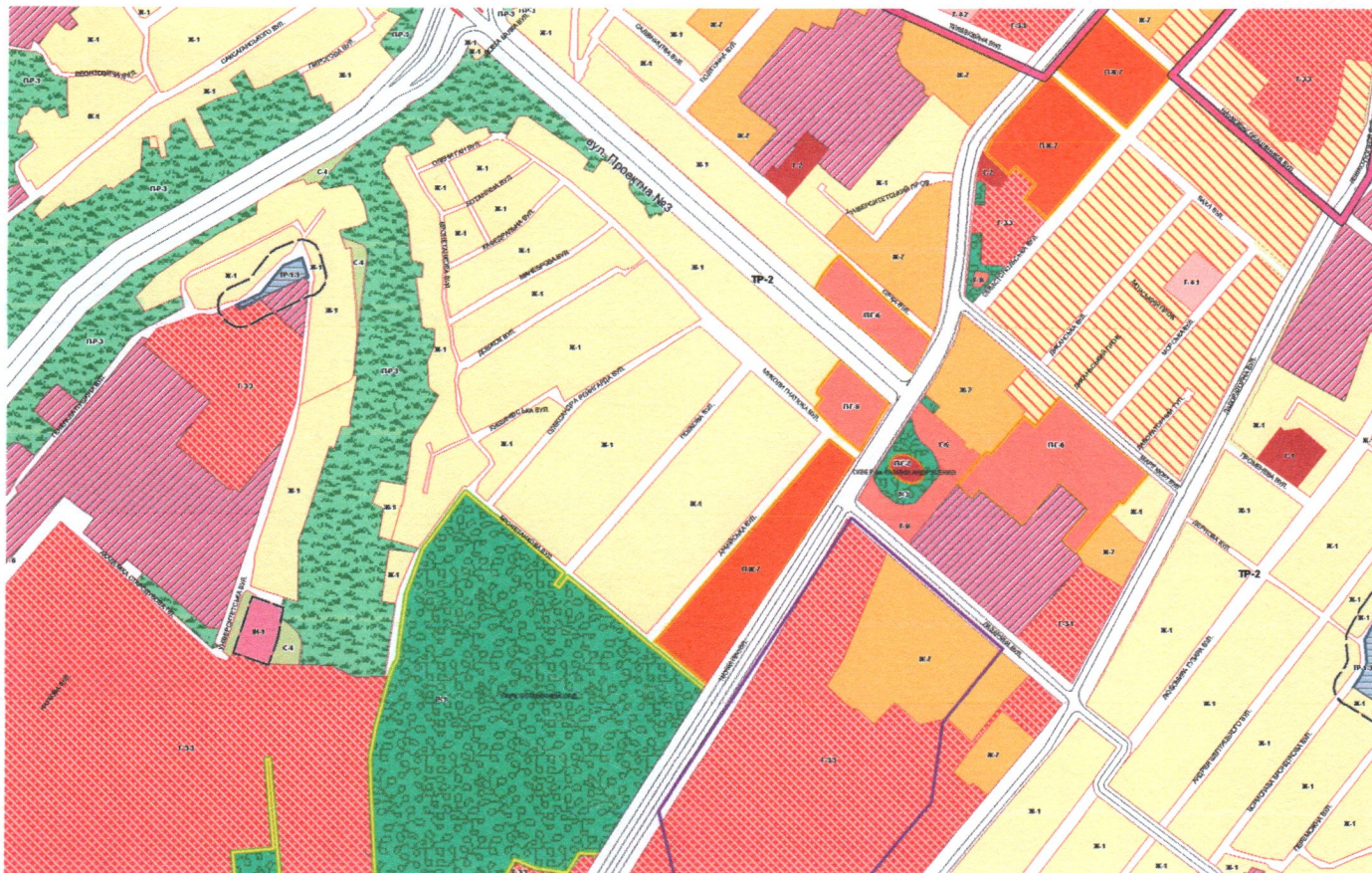
Розглянувши за дорученням Ваш інформаційний запит від 15.03.2024 (від 15.03.2024 вх. № 37/352) надаємо викопіювання з матеріалів плану зонування території м. Дніпра, затвердженого рішенням Дніпровської міської ради від 21.02.2024 № 75/47 (схема зонування території міста та схема планувальних обмежень) стосовно території просп. Науки (Гагаріна) – вул. Бронетанкова – вул. Олени Ган (Мироненка) – вул. Миколи Гнатюка (Ласточкина).

Додатки: на 2 арк. в 1 прим.

Заст. директора департаменту –
начальник управління

Дмитро ВОЛИК

ВИКОПІЮВАННЯ З ПЛАНУ ЗОНУВАННЯ



УМОВНІ ПОЗНАЧЕННЯ

1:10 000

ГРОМАДСЬКІ ЗОНИ Г

- G1** -зони загальноміського центру
- G2** -ГРОМАДСЬКІ ЗОНИ
- PG3** -ПРОЕКТНІ ГРОМАДСЬКІ ЗОНИ
- НАВЧАЛЬНІ ЗОНИ Г-3**
- G3-1** -зони розміщення шкіл та днз
- PG3-1** -ПРОЕКТНІ ЗОНИ РОЗМІЩЕННЯ ШКОЛ ТА ДНЗ
- G3-2** -НАВЧАЛЬНІ ЗОНИ ПОЗАШКІЛЬНИХ НАВЧАЛЬНИХ ЗАКЛАДІВ
- G3-3** -НАВЧАЛЬНІ ЗОНИ СПЕЦІАЛІЗОВАНИХ НАВЧАЛЬНИХ ЗАКЛАДІВ
- КУЛЬТУРНІ ТА СПОРТИВНІ ЗОНИ Г-4**
- G4-1** -СПОРТИВНІ ЗОНИ
- G4-2** -зони розміщення культурно-освітніх та розважальних закладів
- G4-4** -зони розміщення культурних та об'єднаних споруд
- ЛІКУВАЛЬНІ ЗОНИ Г-5**
- G5-1** -зони розміщення лікувальних закладів
- G5-2** -зони розміщення соціальних закладів

ТОРГІВЕЛЬНІ ЗОНИ Г-6

- G6** -зони розміщення об'єктів торгівлі
- PG6** -ПРОЕКТНІ ЗОНИ РОЗМІЩЕННЯ ОБ'ЄКТІВ ТОРГІВЛІ

ЖИТЛОВІ ЗОНИ Ж

- Ж-1** -зона існуючої садибної житлової забудови
- ПЖ-1** -зона проектної садибної житлової забудови
- Ж-7** -кварталів вибіркової реконструкції садибної житлової забудови
- Ж-7** -зона існуючої змішаної багатоквартирної житлової забудови (різної поверховості)
- ПЖ-7** -зона проектної змішаної багатоквартирної житлової забудови (різної поверховості)

ВУЛИЧНО-ДОРОЖНЯ МЕРЕЖА

ІСН. СТАН

ПРОЕКТ



МОСТИ, ШЛЯХОПРОВІДИ



ТУНЕЛЬ



МЕЖИ



МІСТА



САНИТАРНО-ЗАХИСНИХ ЗОН ПРОМИСЛОВИХ, КОМУНАЛЬНО-СКЛАДСЬКИХ ПІДПРИЄМСТВ, РОЗРИВ ВІД ОБ'ЄКТІВ ОБСЛУГОВУВАННЯ ТРАНСПОРТУ



ОХОРОНИХ ЗОН



ЗОНИ АКУСТИЧНОГО ДИСКОНФОРТУ



ІСТОРИЧНОГО АРЕАЛУ



ІСТОРИЧНОГО АРЕАЛУ

ЛАНДШАФТНО-РЕКРЕАЦІЙНІ ЗОНИ Р

- R-1** -зони об'єктів природно-заповідного фонду
- R-2** -РЕКРЕАЦІЙНІ ЗОНИ АКТИВНОГО ВІДПОЧИНКУ
- PR-2** -ПРОЕКТНІ РЕКРЕАЦІЙНІ ЗОНИ АКТИВНОГО ВІДПОЧИНКУ
- R-3** -РЕКРЕАЦІЙНІ ЗОНИ ОЗЕЛЕНИХ ТЕРИТОРІЙ ЗАГАЛЬНОГО КОРИСТУВАННЯ
- PR-3** -ПРОЕКТНІ РЕКРЕАЦІЙНІ ЗОНИ ОЗЕЛЕНИХ ТЕРИТОРІЙ ЗАГАЛЬНОГО КОРИСТУВАННЯ
- R-3-2** -зони розміщення лугопарків, лісопарків, гідропарків
- PR-3-2** -ПРОЕКТНІ ЗОНИ РОЗМІЩЕННЯ ЛУГОПАРКІВ, ЛІСОПАРКІВ, ГІДРОПАРКІВ
- R-3-4** -МЕМОРИАЛЬНА ЗОНА
- R-4** -РЕКРЕАЦІЙНІ ЗОНИ ОБМЕЖЕНОГО КОРИСТУВАННЯ
- R-4** -зони перспективної зміни території садових товариств під садби́ну забудову

КУРОРТНІ ЗОНИ К

- K1-2** -зони розміщення санаторієв, санаторієв-профілакторієв
- KBT** -зони розміщення установ відпочинку і туризму

ЗОНИ ТРАНСПОРТНОЇ ІНФРАСТРУКТУРИ ТР

- TR-1-1** -зона відводу залізниць
- TR-1-2** -зона інфраструктури міського та позаміського транспорту
- TR-1-3** -зона транспортної інфраструктури населеного пункту, терміналів трансп. вузлів, підприємств, азс, сто та ін.
- П-TR-1-3** -зона проєктної транспортної інфраструктури населеного пункту, терміналів трансп. вузлів, підприємств, азс, сто та ін.
- TR-1-4** -зона аеропортів
- TR-2** -зона транспортної інфраструктури, вулиць, майданів (в межах червоних ліній), доріг.

СПЕЦІАЛЬНІ ЗОНИ С

- S-2** -зони військових об'єктів
- S-3** -зони пенітенциарних установ
- S-4** -зона озеленення спеціального призначення

ЗОНИ ЗЕМЕЛЬ СІЛЬСЬКОГОСПОДАРСЬКОГО ПРИЗНАЧЕННЯ СВ-1

- СВ-1** -зони земель сільськогосподарського призначення

ЗОНИ ІНЖЕНЕРНОЇ ІНФРАСТРУКТУРИ ІН

- IN-1** -зони розміщення головних об'єктів електромережі
- PI-1** -зони розміщення проектних об'єктів електромережі
- IN-2** -зони розміщення головних об'єктів тепломереж, водопостачання, каналізації, газопостачання, зливової каналізації
- IN-3** -зони розміщення магістральних мереж водопостачання, каналізації, тепломереж, газопостачання, зливової каналізації

КОМУНАЛЬНО-СКЛАДСЬКІ ЗОНИ КС

- KS-1** -зони розміщення кладовищ (сзз - 300 м.)
- PKS-1** -ПРОЕКТНІ ЗОНИ РОЗМІЩЕННЯ КЛАДОВИЩ (сзз - 300 м.)
- KS-2** -зони розміщення об'єктів ІV класу санітарної класифікації (сзз - 100 м.)
- PKS-2** -зони розміщення проектних об'єктів ІV класу санітарної класифікації (сзз - 100 м.)
- KS-3** -зони розміщення об'єктів ІV класу санітарної класифікації (сзз - 200 м.)
- PKS-3** -зони розміщення проектних об'єктів ІV класу санітарної класифікації (сзз - 200 м.)
- KS-5** -зони розміщення об'єктів V класу санітарної класифікації (сзз - 50 м.)
- PKS-5** -зони розміщення проектних об'єктів V класу санітарної класифікації (сзз - 50 м.)
- KS-6** -зони розміщення комунальних об'єктів що не потребують встановлення сзз, або із сзз в межах підприємств
- PKS-6** -зони розміщення проектних комунальних об'єктів що не потребують встановлення сзз, або із сзз в межах підприємств

ВИРОБНИЧІ ЗОНИ В

- B-2** -зони розміщення підприємств ІІ класу шкідливості (сзз до 500 м.)
- B-3** -зони розміщення підприємств ІІІ класу шкідливості (сзз до 300 м.)
- B-4** -зони розміщення підприємств ІV класу шкідливості (сзз до 100 м.)
- PB-4** -зони розміщення проектних підприємств ІV класу шкідливості (сзз до 100 м.)
- B-5** -зони розміщення підприємств V класу шкідливості (сзз до 50 м.)
- PB-5** -зони розміщення проектних підприємств V класу шкідливості (сзз до 50 м.)
- B-6** -зони розміщення підприємств без екологічних наслідків
- PB-6** -зони розміщення проектних підприємств без екологічних наслідків
- B-7** -зони зміни функціонального призначення

ЗОНИ ІСТОРИКО-КУЛЬТУРНОГО ПРИЗНАЧЕННЯ ІК

- IK-1** -зони охорони пам'яток архітектури
- IK-2** -зони регулювання забудови в межах історичних ареалів
- IK-3** -зони концентрації історичної забудови за межами історичних ареалів

ВОДНІ ПОВЕРХНІ

- AKV** -АКВАТОРІЇ

