

Філінська

Комунальне підприємство
«Черкаське обласне об'єднане бюро технічної інвентаризації»
(суб'єкт господарювання)

Область <u>Черкаська</u> Район <u>Маньківський</u> Село <u>Поташ</u>	Інвентаризаційна справа N	271
		Ресстровий N

ТЕХНІЧНИЙ ПАСПОРТ

на садибний (індивідуальний) житловий будинок

№7 вулиця Лісництво

Замовник технічної інвентаризації або уповноважена ним особа (прізвище, ім'я та по батькові фізичної особи або найменування юридичної особи)	Місце проживання, серія і номер паспорта фізичної особи або місцезнаходження, код за ЄДРПОУ юридичної особи
Державне підприємство «Уманське лісове господарство»	<i>с. Дмитрушки вул. Петропавлівська буд. №1-Б</i> Код ЄДРПОУ 00993389

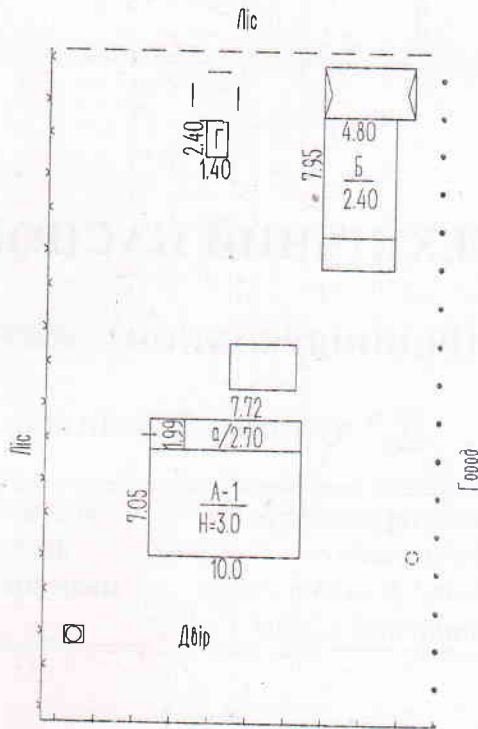
Паспорт виготовлено за станом на «20» 12.2017 рік	Директор <i>[Підпис]</i> Т.А. Філінська (підпис, прізвище)
Виконав: <i>[Підпис]</i> АЕ 002055 (серія та номер кваліфікаційного сертифіката)	М. П. <i>[Печатка]</i>



СХЕМАТИЧНИЙ ПЛАН ЗЕМЕЛЬНОЇ ДІЛЯНКИ (викопіювання з плану кварталу)

вулиця Лісництво буд. №7
село Поташ

масштаб 1 : 500



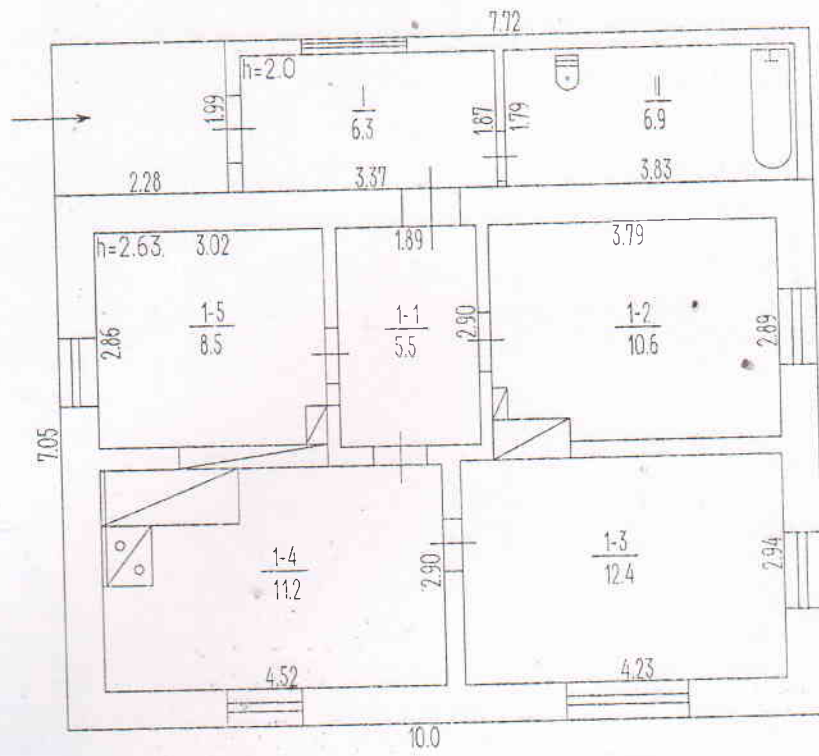
вулиця Лісництво

Схематичний план виконано згідно переліку

Експлікація																		
Літер за планом	Назва будинку, господарських будівель та споруд	Загальна площа	Площа земельної ділянки, у т.ч.										Примітка					
			Під будинком, госп. будівлями			Під двором	Під садом			Під квітниками	Під газонами	Під дитяч. гральними майд.			Під місцями біологічн.	Під воріжжям та біздом	Під городом	
			усього	під будинком	під госп. будівлями		фруктові дерева	декорат. дерева	під садом									
А-1	Житловий будинок		175	90	85	971												
а	Прибудова																	
Б	Сарай																	

ПЛАН
 будинку №7 літ "А-1"
 вулиця Лісництво
 село Поташ

масштаб 1 : 100



Стіни:шлакобетонні
 Перегородки:шлакобетонні

