

23

БЮДЖЕТНИЙ ЗАПИТ

**дошкільного навчального закладу (ясла-садок) №275
на 2023 рік**

Дарницький район

Адреса: вул. Ялтинська 10/14

Тип закладу: дошкільний
навчальний заклад (ясла-садок)

Форма власності: комунальний

Рік побудова: 1963

Потужність: 220

Кількість груп: 12

Кількість дітей: 237

Директор: Целік

Лариса Сіліверстівна

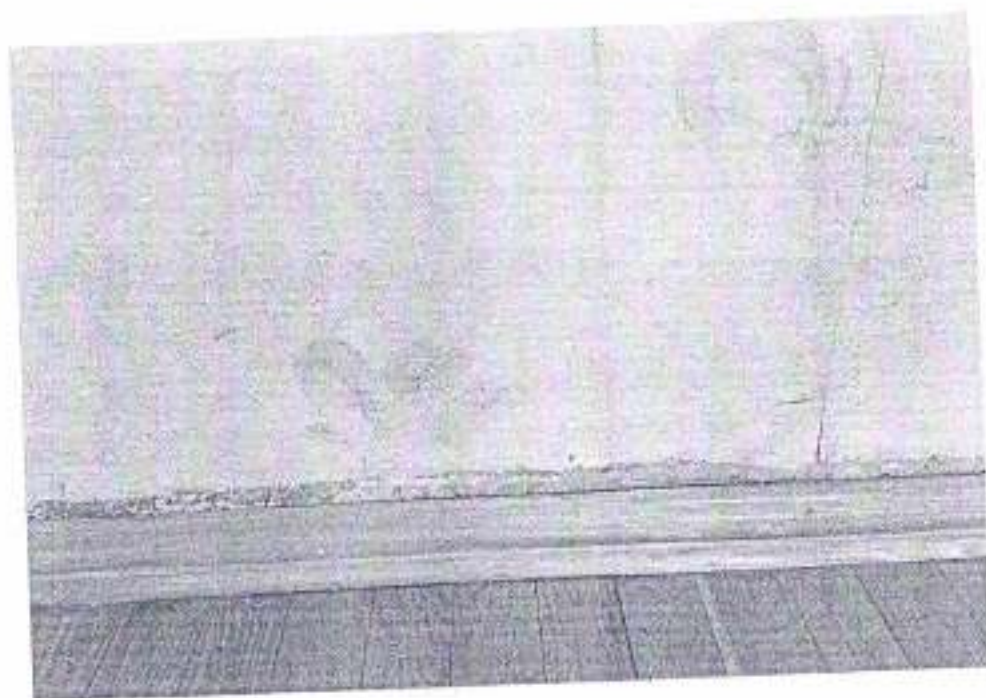
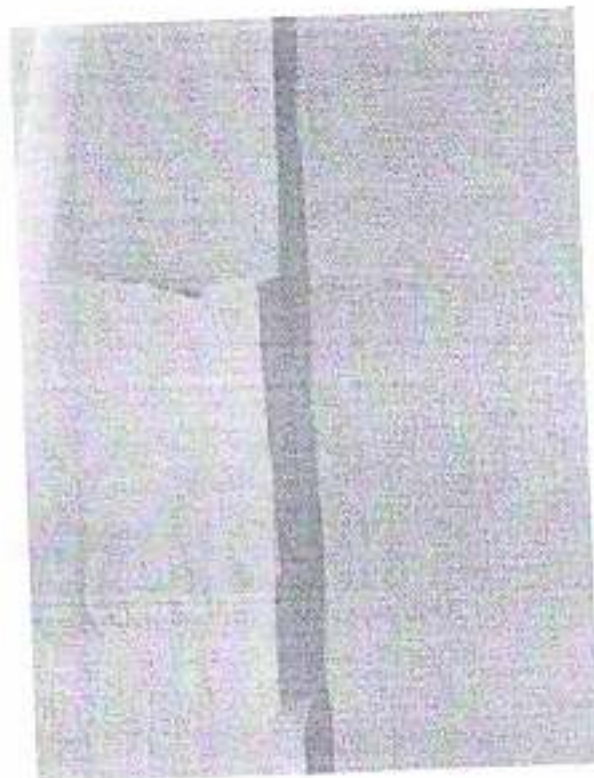
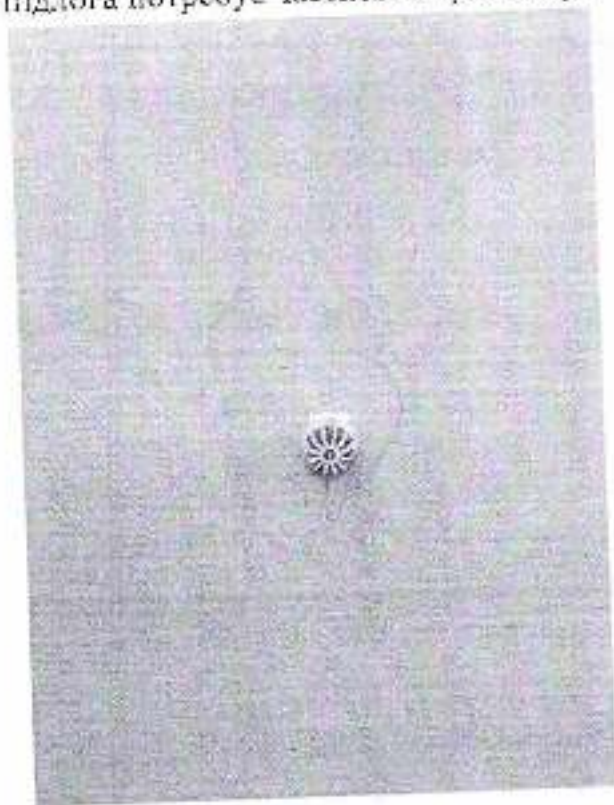
Телефони: 566-22-71

Електронна пошта:

delfiniatko-275@meta.ua

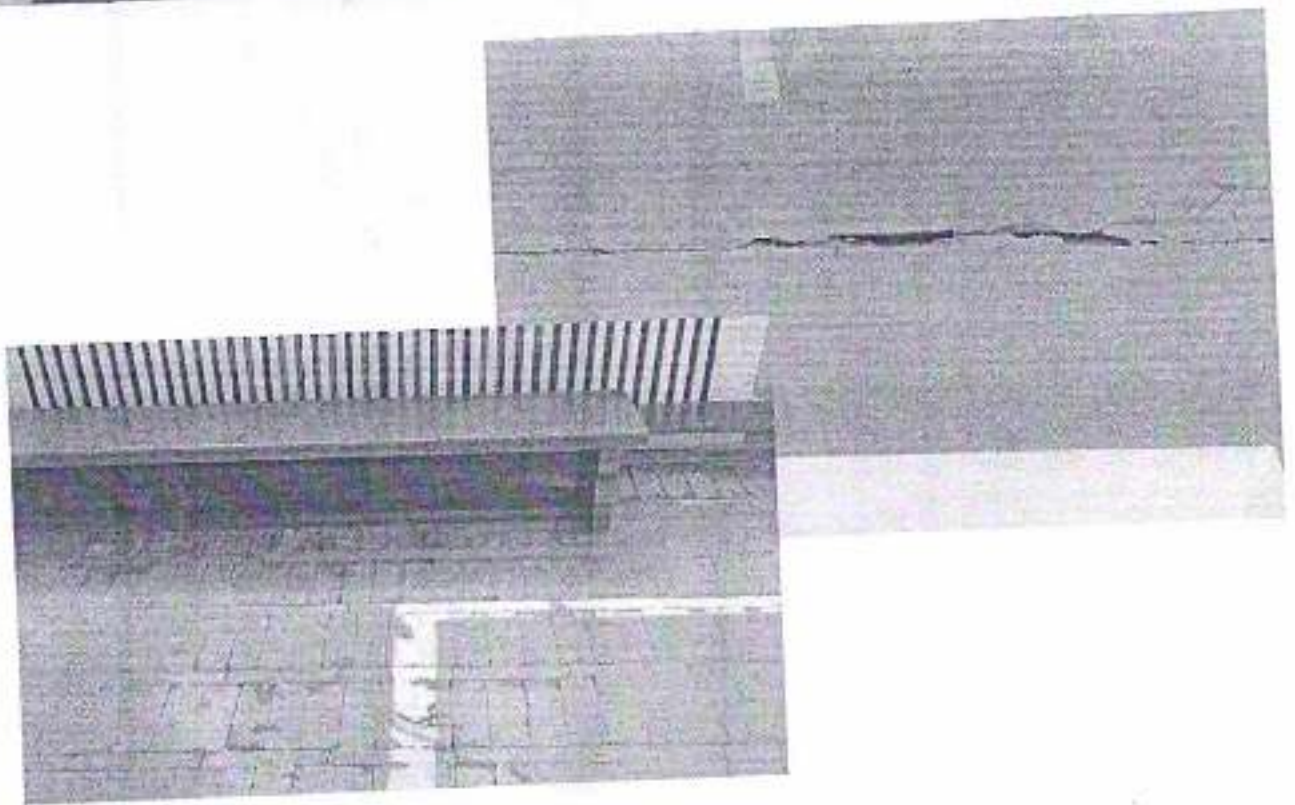
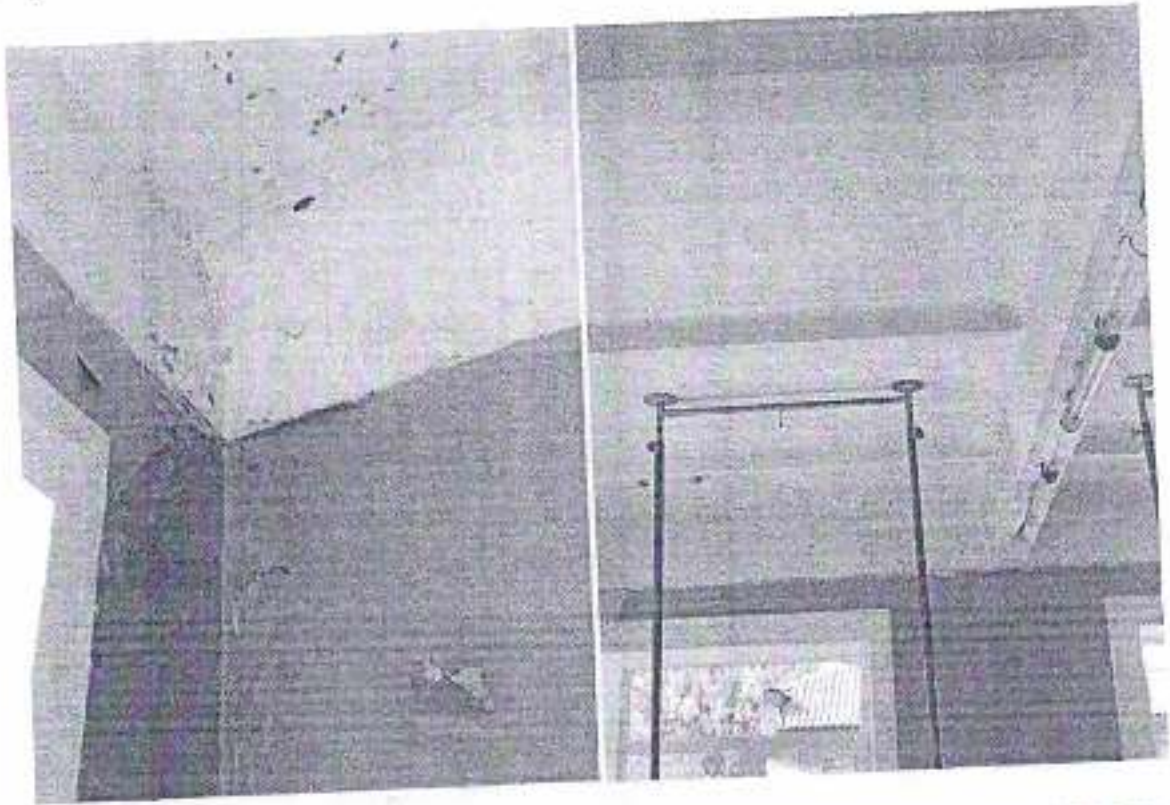
1.Музична зала

Музична зала має площу 99 кв. м². Потребує капітального ремонту. Стеля та стіни мають тріщини , в кутку на стіні та на стелі є наслідки від затікання з даху, шпалери потребують заміни на більш якісний і сучасний матеріал, підлога потребує часткового ремонту.



2. Спортивна зала

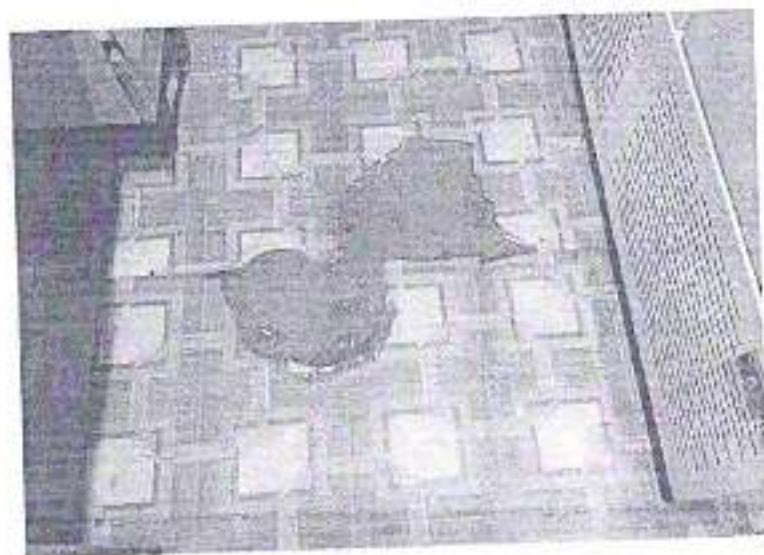
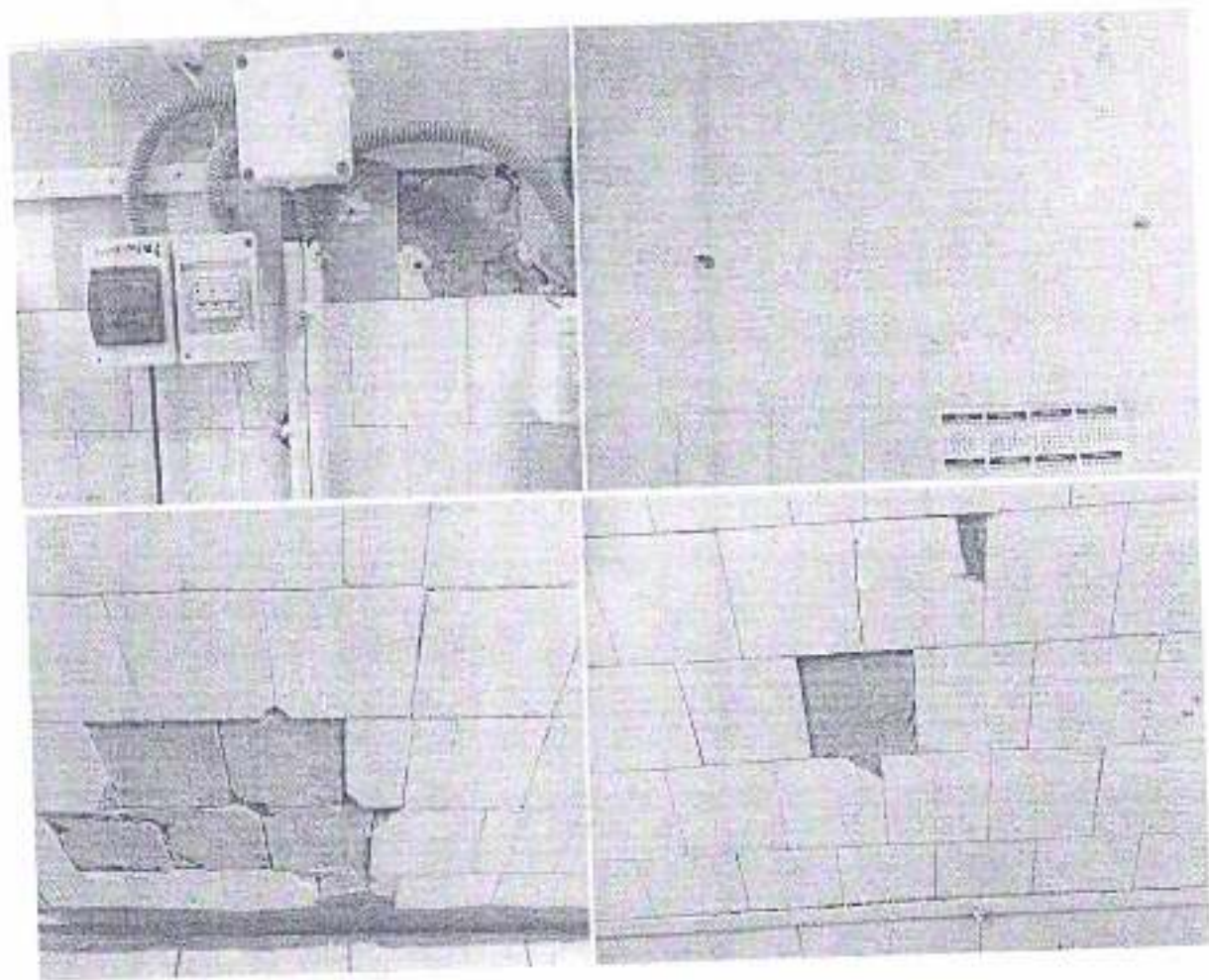
Спортивна зала має площу 110 кв. м², висота стелі 3 м. Из-за довготривалого терміну експлуатації потребує капітального ремонту: стіни мають великі тріщини та лущення, стеля також з тріщинами та лущенням побілки, паркетна підлога потерта, потребує ремонту або заміни.



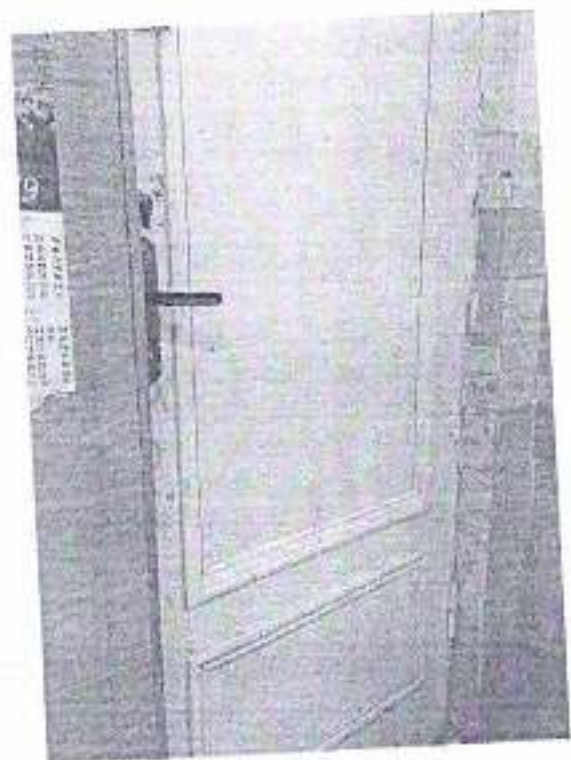
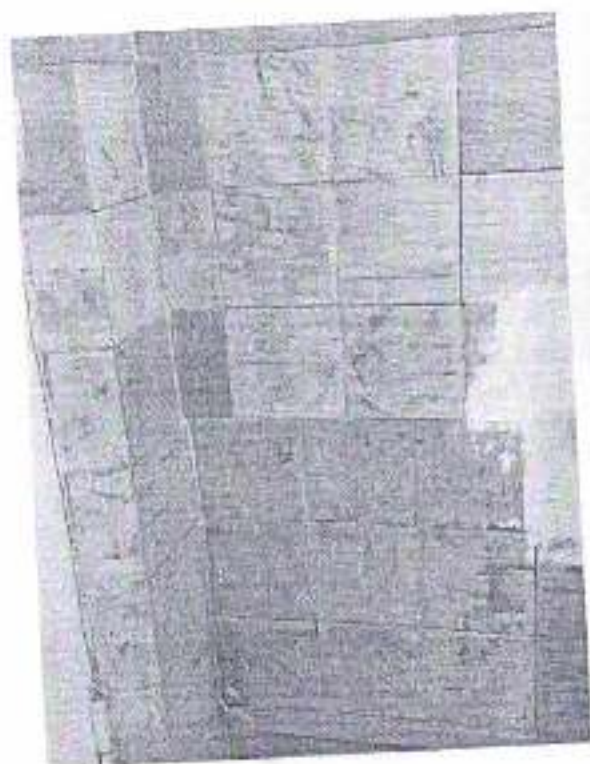
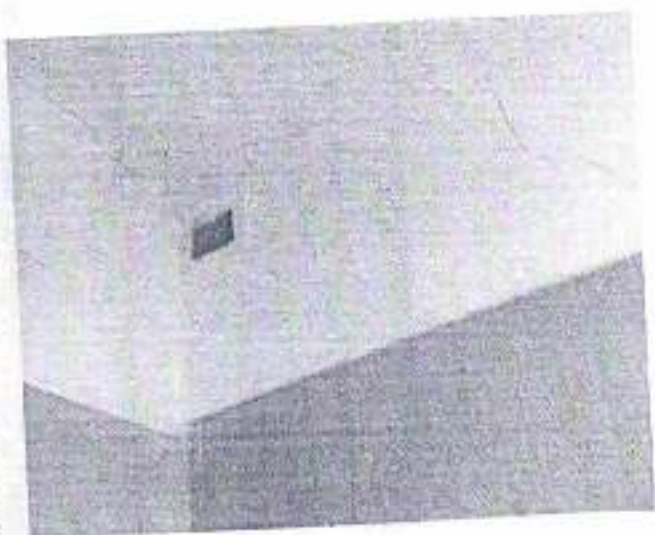
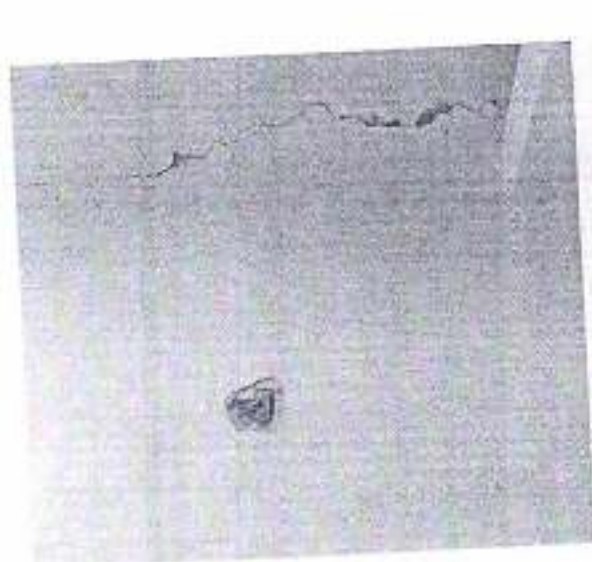
3. Підсобні приміщення харчоблоку.

Харчоблок має 3 підсобні приміщення та комору, які займають площу 60 м².

Потребують капітального ремонту: стіни і стеля мають тріщини, на стінах повідпадав кахель. Покриття на підлозі потребує заміни в усіх приміщеннях. У коморі входні двері потребують заміни.

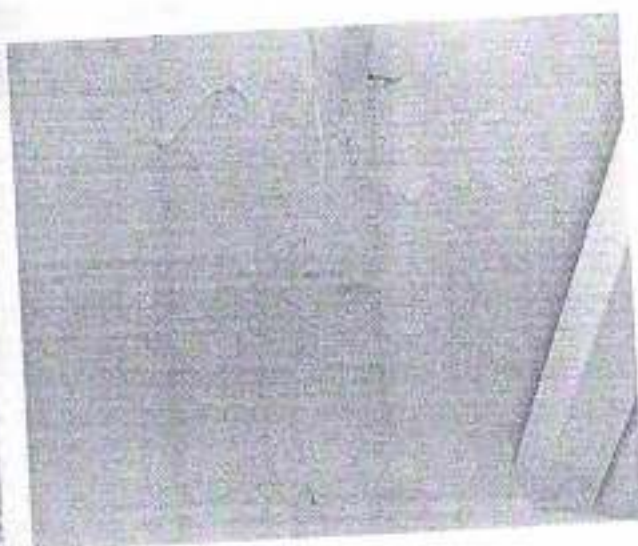
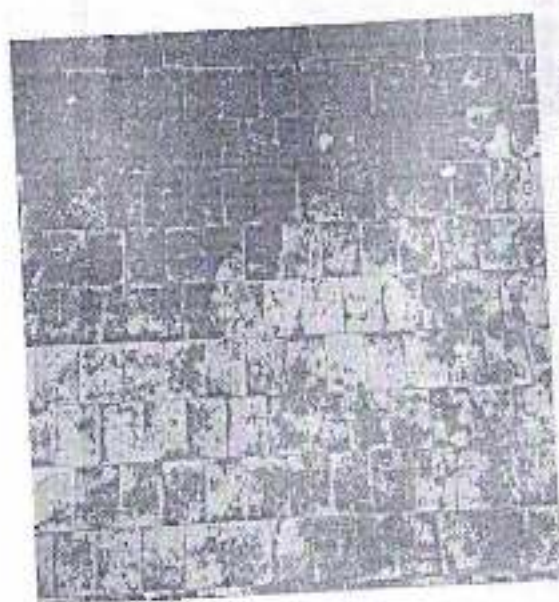
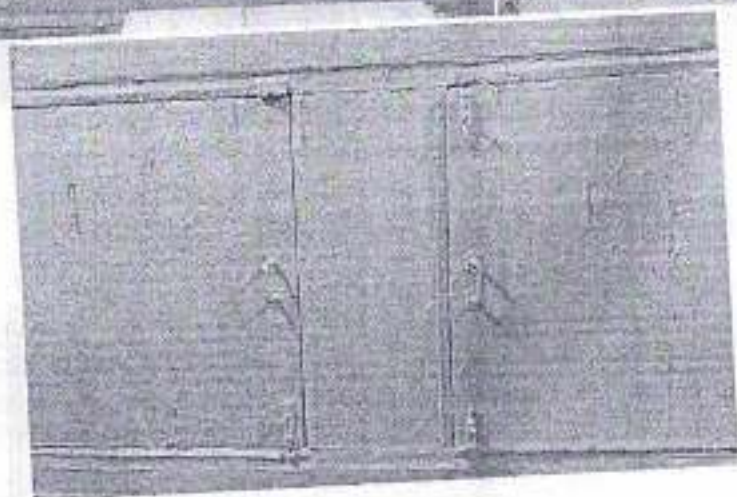


(КОМОРА)

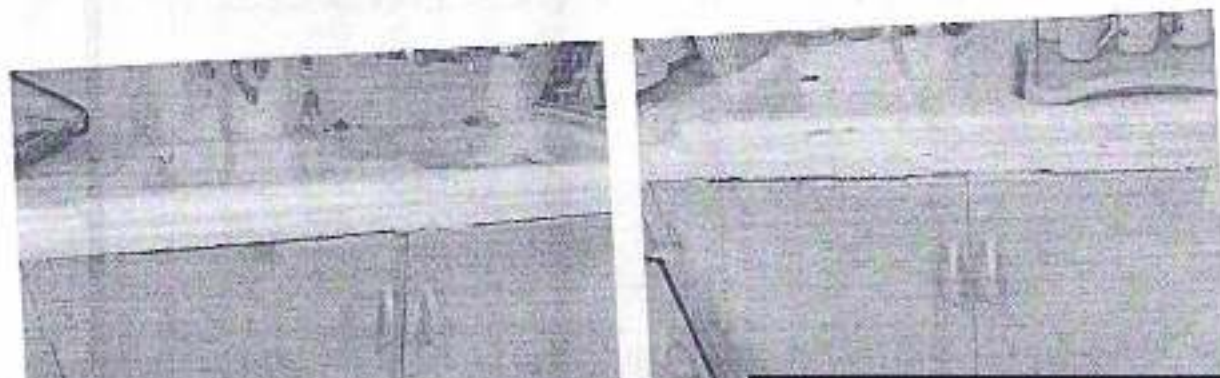
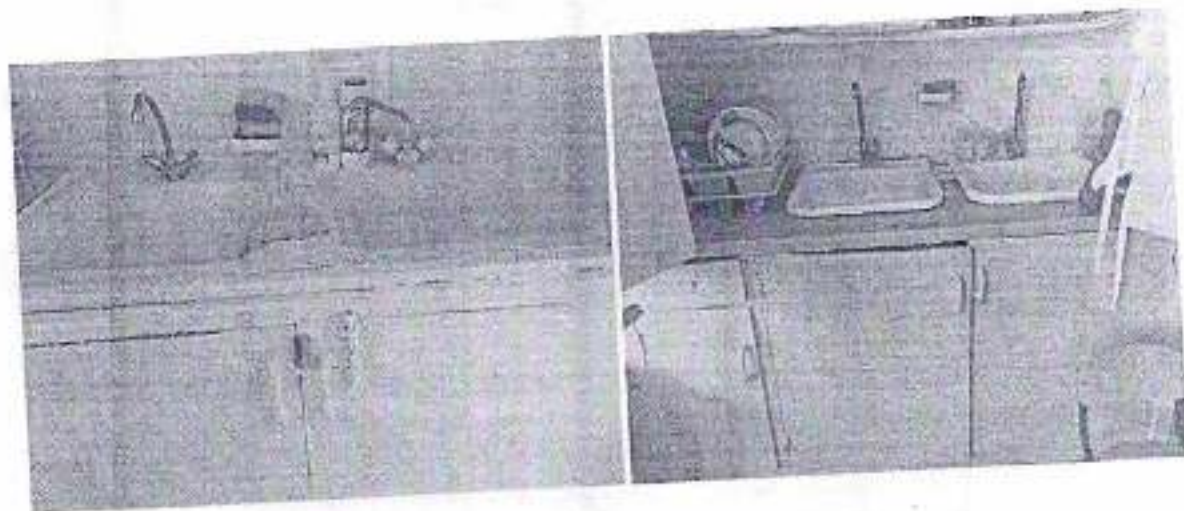


4. Пральня

Пральня площу 38 кв. м². Потребує капітального ремонту. Косметичний ремонт проводився у 2017 році, але проблеми не вирішив. Стан стін, стелі, підлоги потребує ремонту або заміни. Сушильна шафа не мінялась з року введення в експлуатацію (1963), потребує заміни.

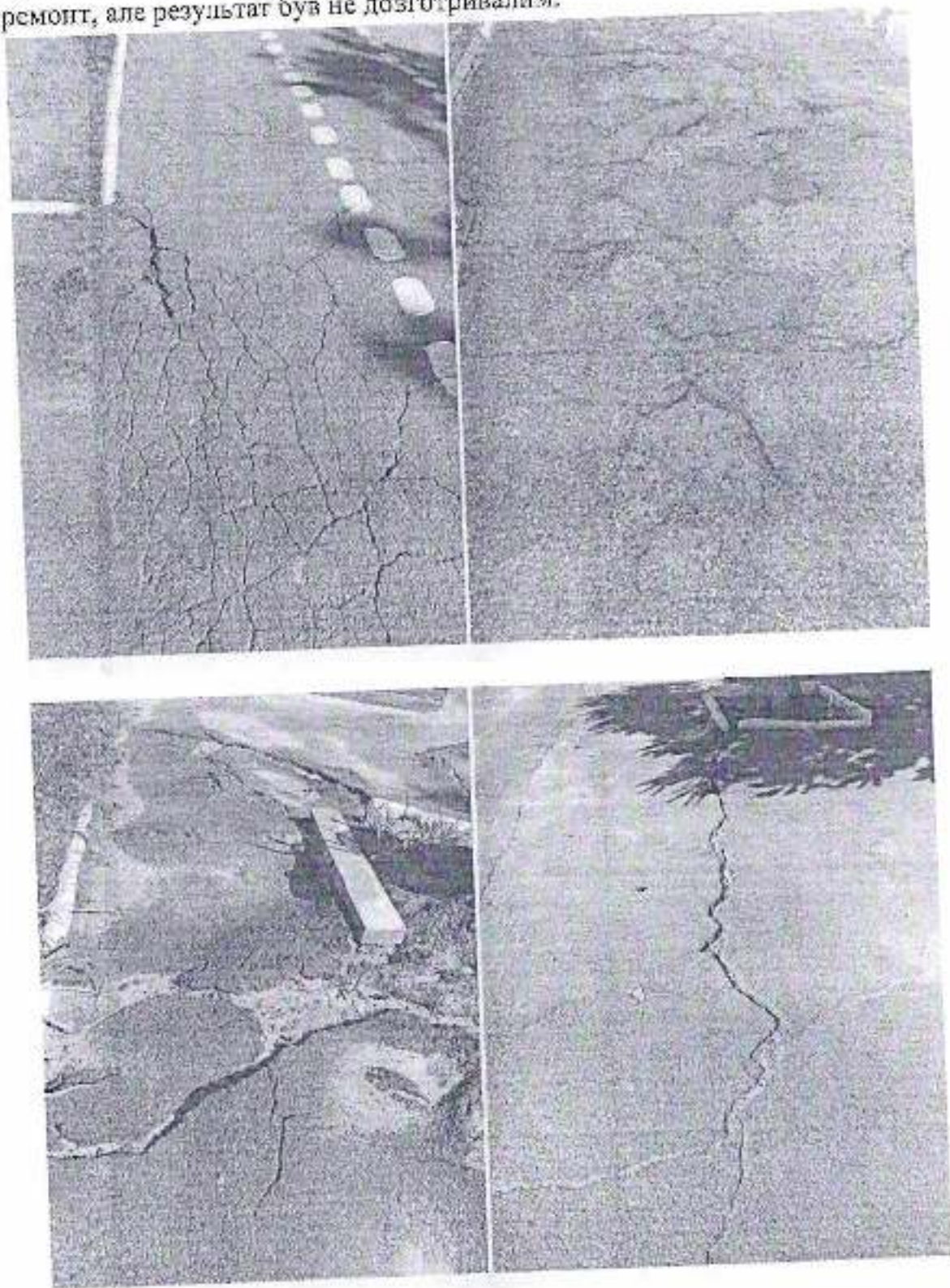


5. Партомойки в группах
Партомойки в группах №1, 5, 7,10 потребують заміни. Косметичний ремонт
проводився регулярно, але вони вже вичерпали свій строк експлуатації,
потребують заміни повністю.



6. Асфальтне покриття

Асфальтне покриття має площу 960 м², потребує заміни на більш стійкі сучасні матеріали, строк експлуатації вичерпано. Проводився вибірковий ремонт, але результат був не довготривалим.



7. Капітальний ремонт та утеплення фасаду (утеплення, фарбування, ремонт)

Фасад приміщення має площу 1000 м². Не мав капітального ремонту з дня здачі в експлуатацію (1963 року). В багатьох місцях відпала фасадна плитка, цокольна частина та стіни почорніли від погодних умов, весь фасад приміщення потребує капітального ремонту.

