

23

# **БЮДЖЕТНИЙ ЗАПИТ**

**дошкільного навчального закладу (ясла-садок) №275  
на 2023 рік**

*Дарницький район*

Адреса: вул. Ялтинська 10/14

Тип закладу: дошкільний  
навчальний заклад (ясла-садок)

Форма власності: комунальний

Рік побудова: 1963

Потужність: 220

Кількість груп: 12

Кількість дітей: 237

Директор: Целік

Лариса Сілівертівна

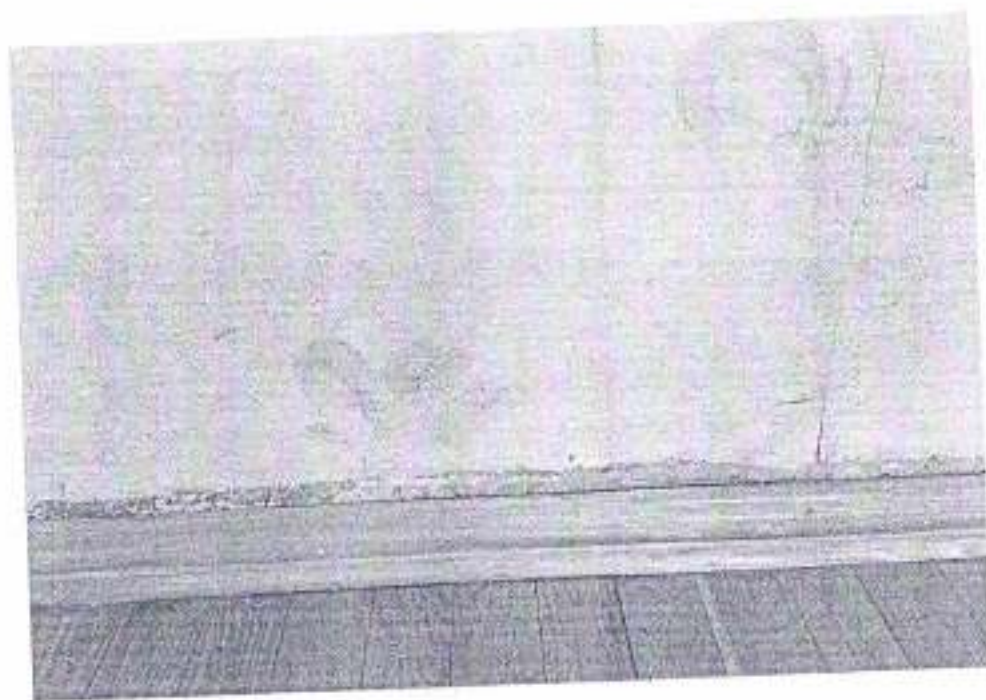
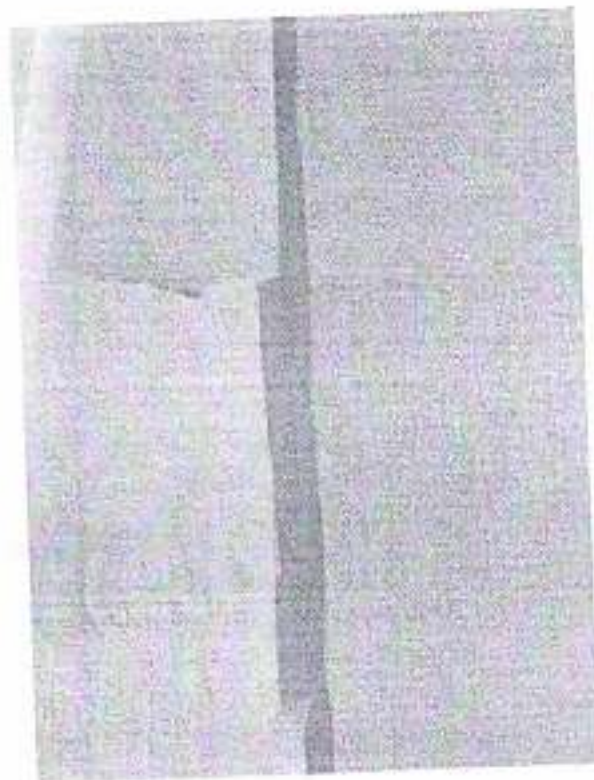
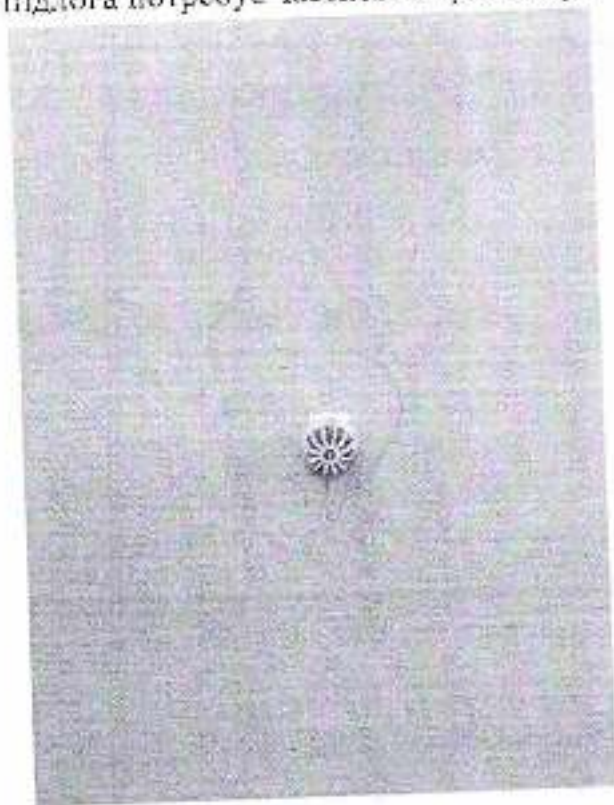
Телефони: 566-22-71

Електронна пошта:

delfiniatko-275@meta.ua

### 1.Музична зала

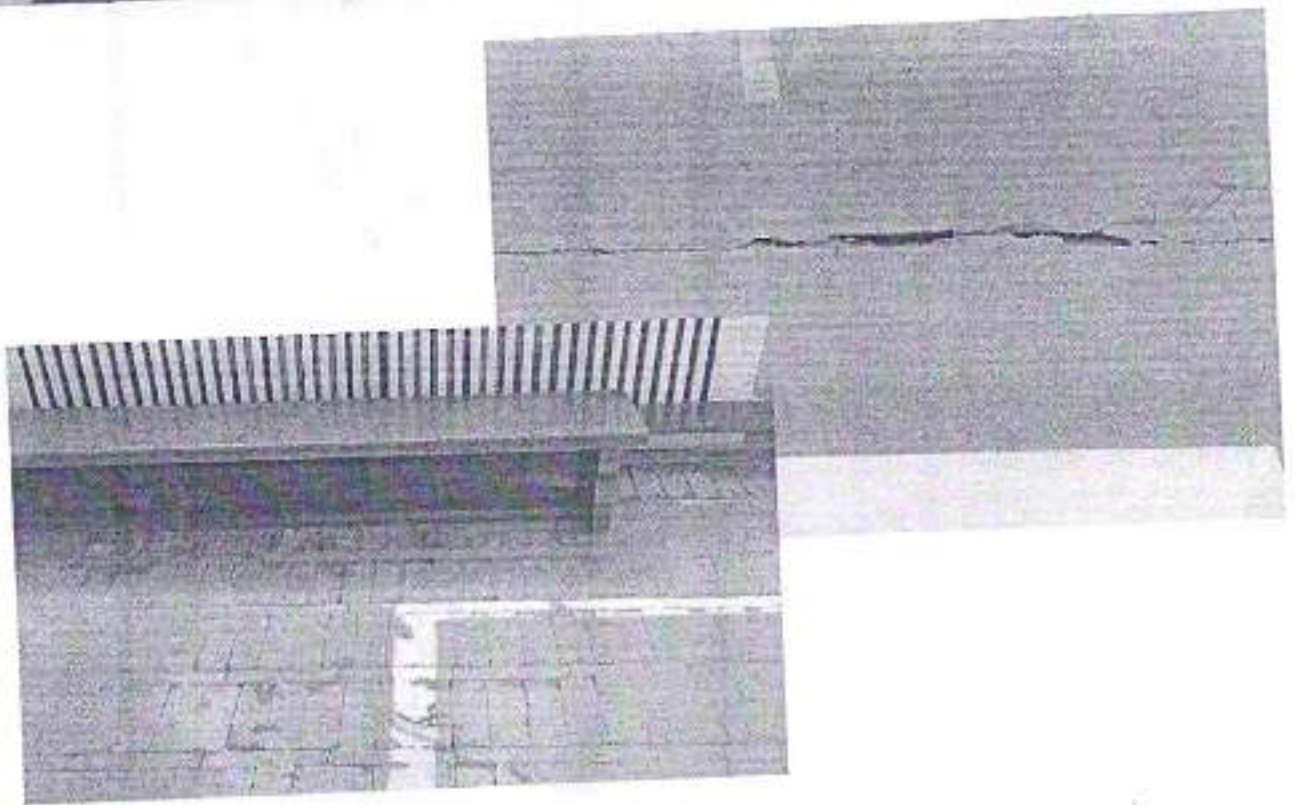
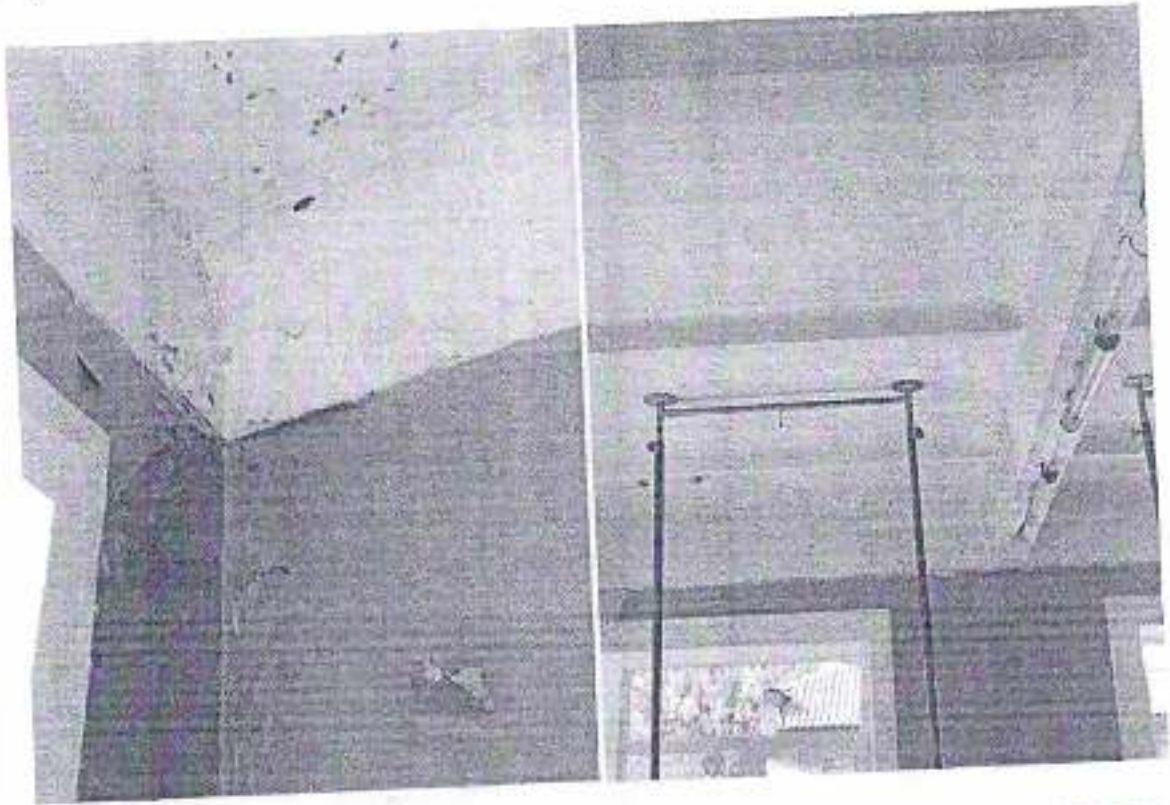
Музична зала має площу 99 кв. м<sup>2</sup>. Потребує капітального ремонту. Стеля та стіни мають тріщини , в кутку на стіні та на стелі є наслідки від затікання з даху, шпалери потребують заміни на більш якісний і сучасний матеріал, підлога потребує часткового ремонту.





## 2. Спортивна зала

Спортивна зала має площу 110 кв. м<sup>2</sup>, висота стелі 3 м. Из-за довготривалого терміну експлуатації потребує капітального ремонту: стіни мають великі тріщини та лущення, стеля також з тріщинами та лущенням побілки, паркетна підлога потерта, потребує ремонту або заміни.

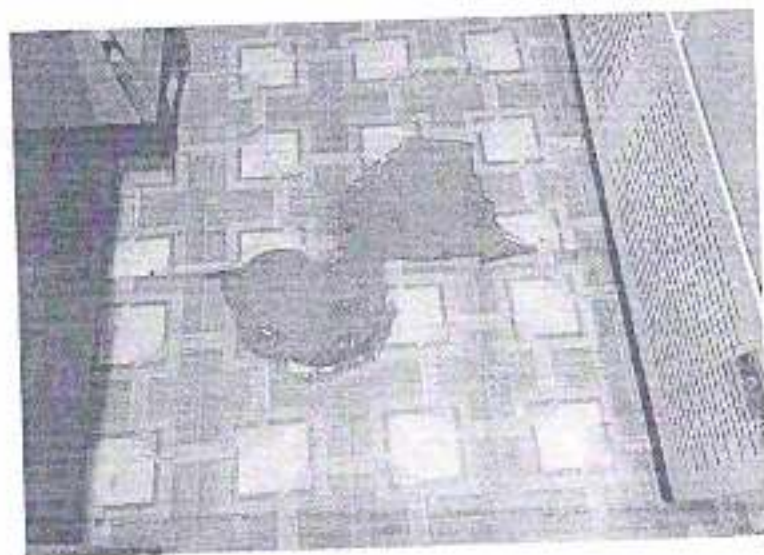
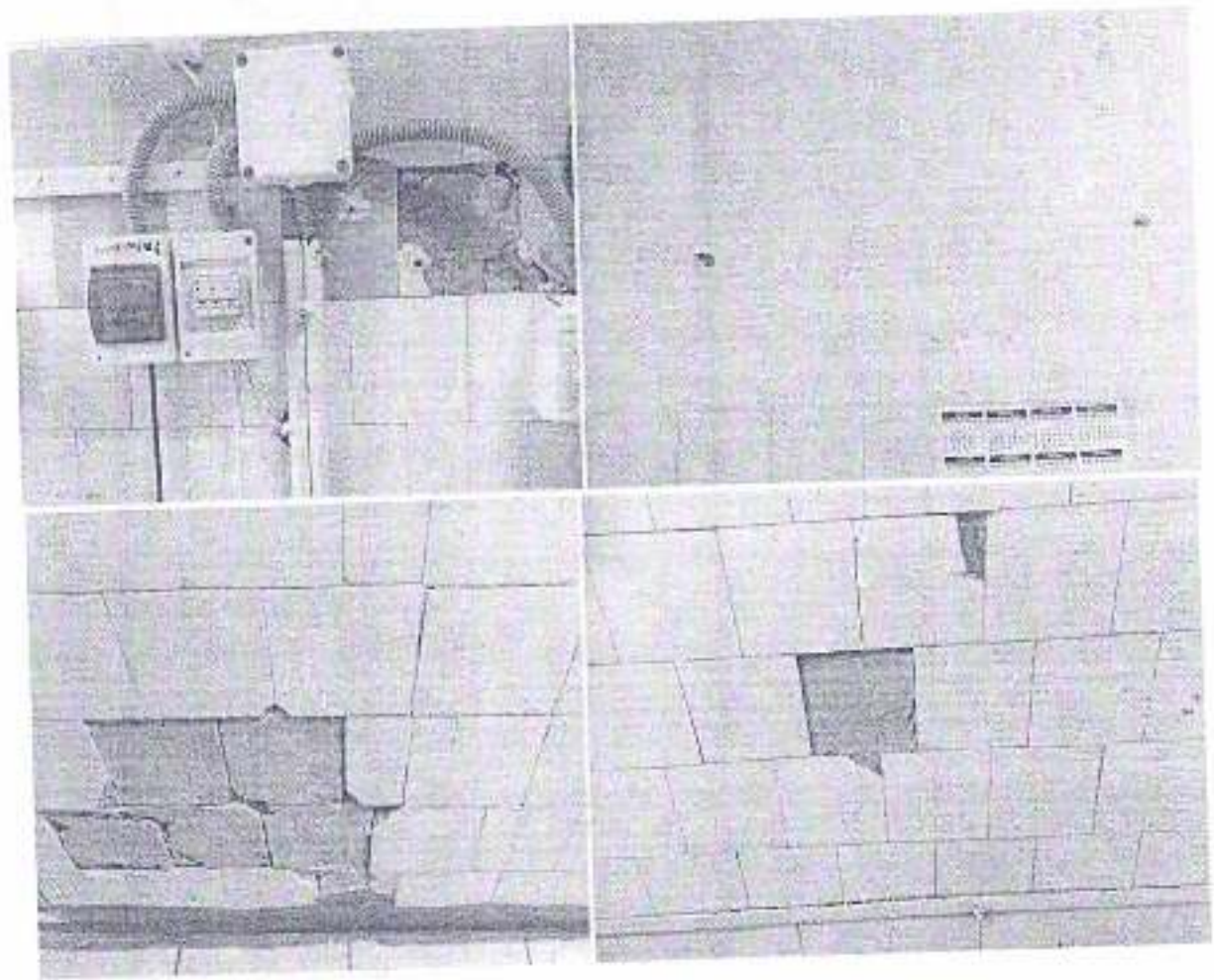




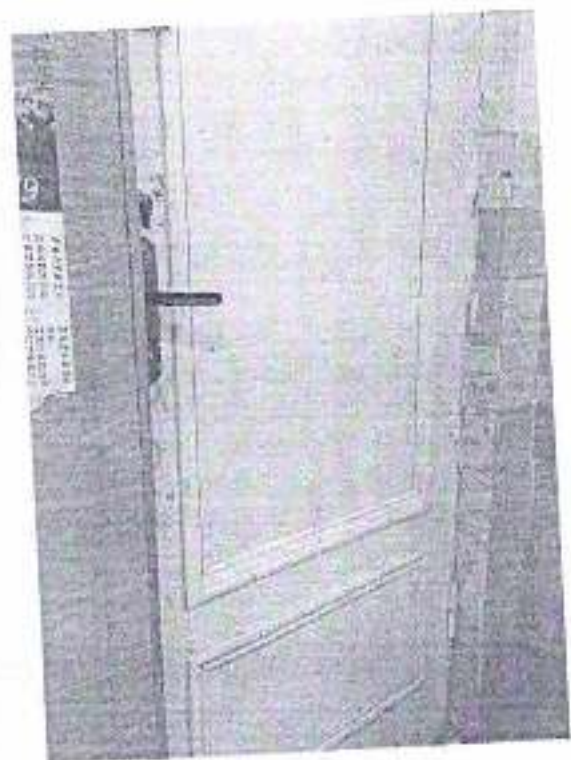
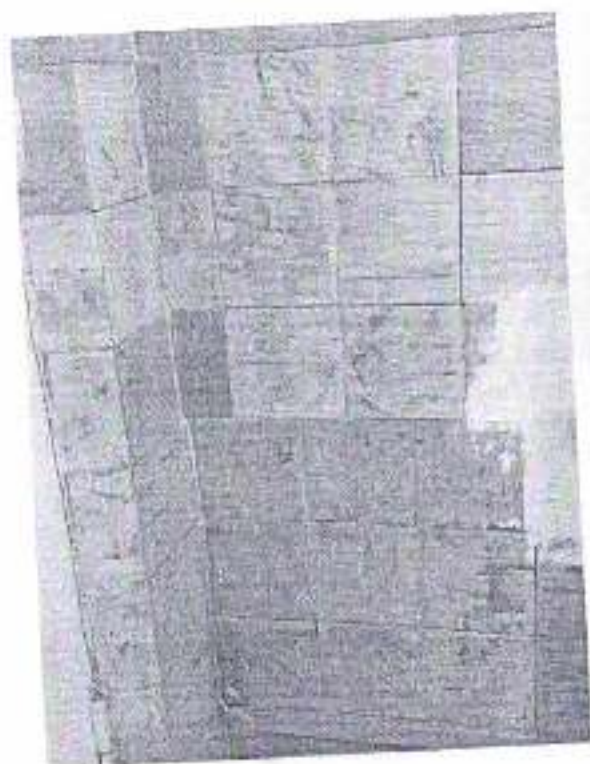
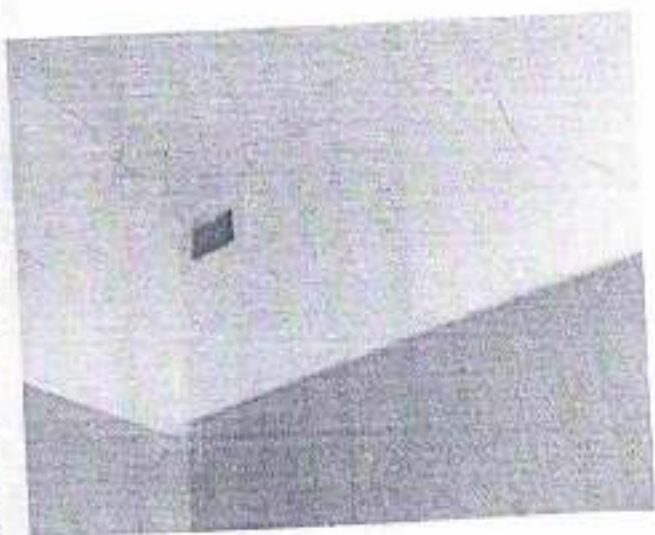
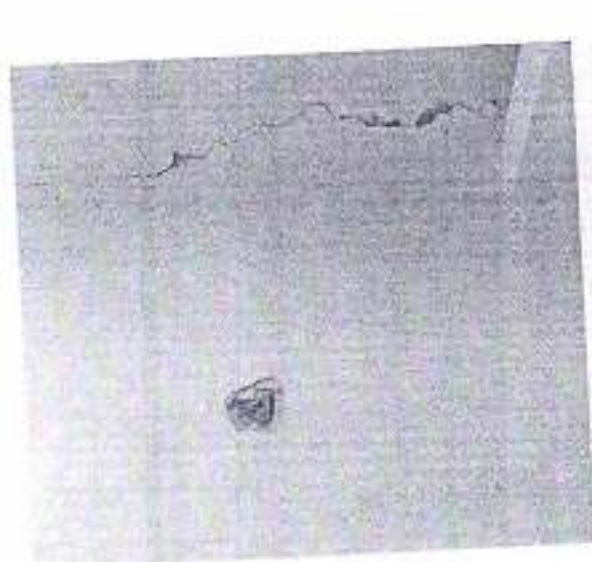
### 3. Підсобні приміщення харчоблоку.

Харчоблок має 3 підсобні приміщення та комору, які займають площу 60 м<sup>2</sup>.

Потребують капітального ремонту: стіни і стеля мають тріщини, на стінах повідпадав кахель. Покриття на підлозі потребує заміни в усіх приміщеннях. У коморі входні двері потребують заміни.



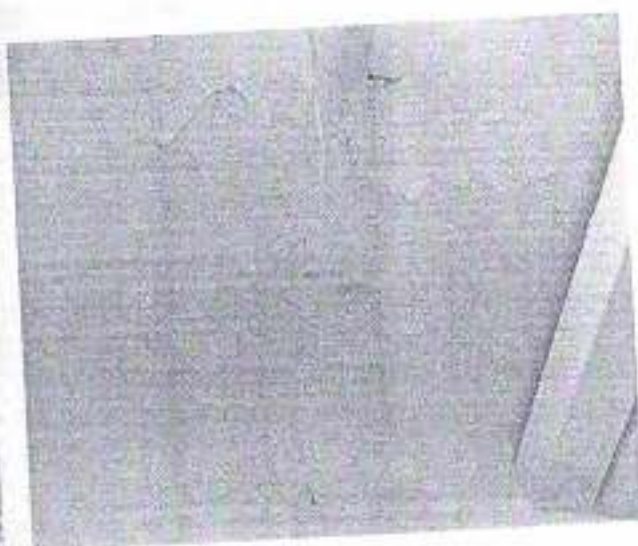
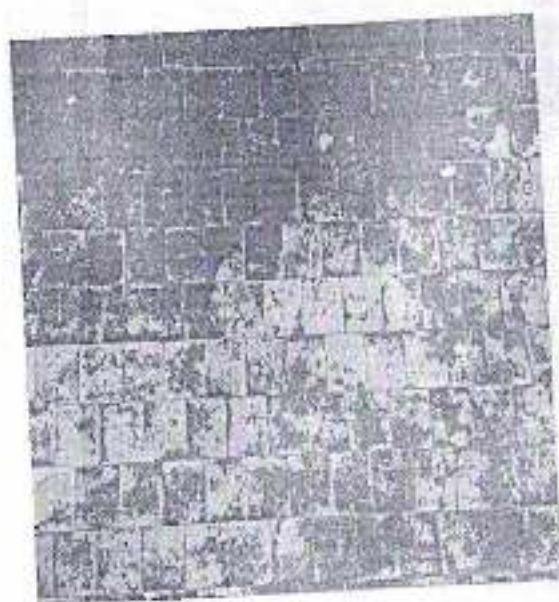
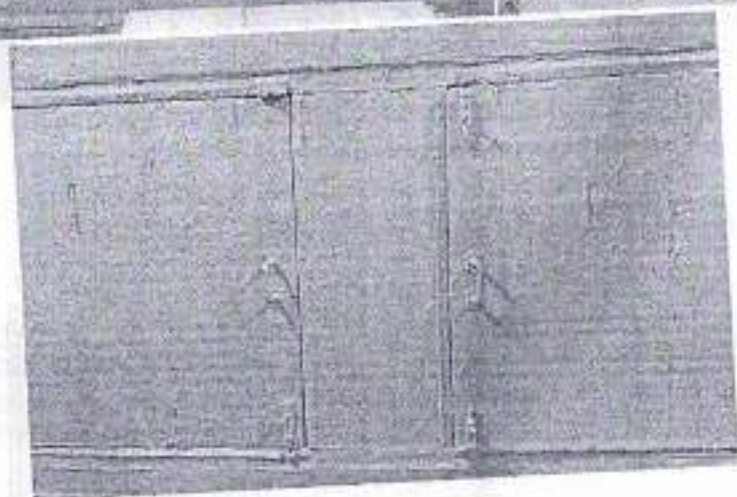
(КОМОРА)



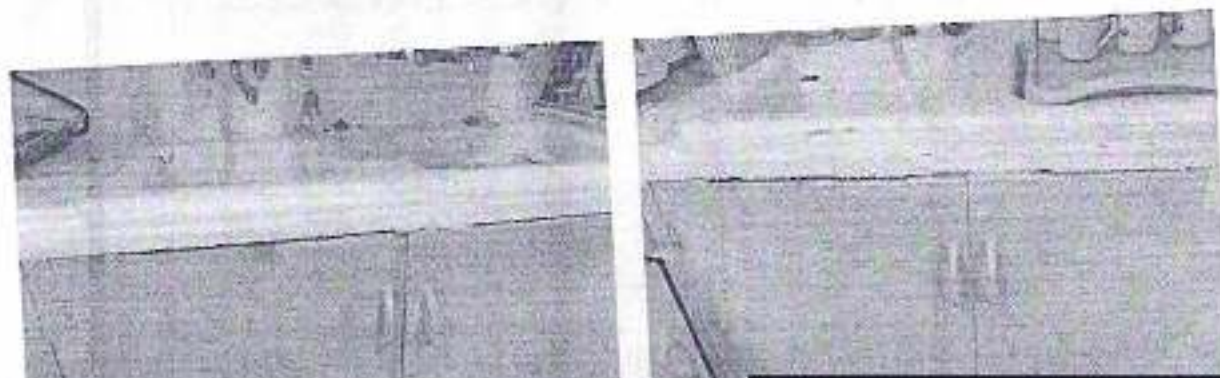
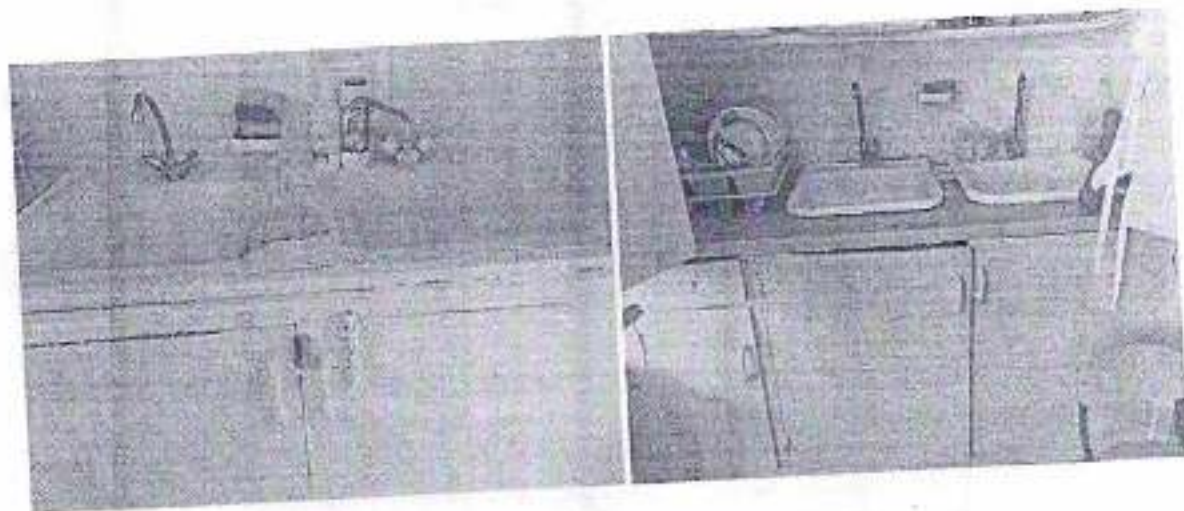


#### 4. Пральня

Пральня площу 38 кв. м<sup>2</sup>. Потребує капітального ремонту. Косметичний ремонт проводився у 2017 році, але проблеми не вирішив. Стан стін, стелі, підлоги потребує ремонту або заміни. Сушильна шафа не мінялась з року введення в експлуатацію (1963), потребує заміни.



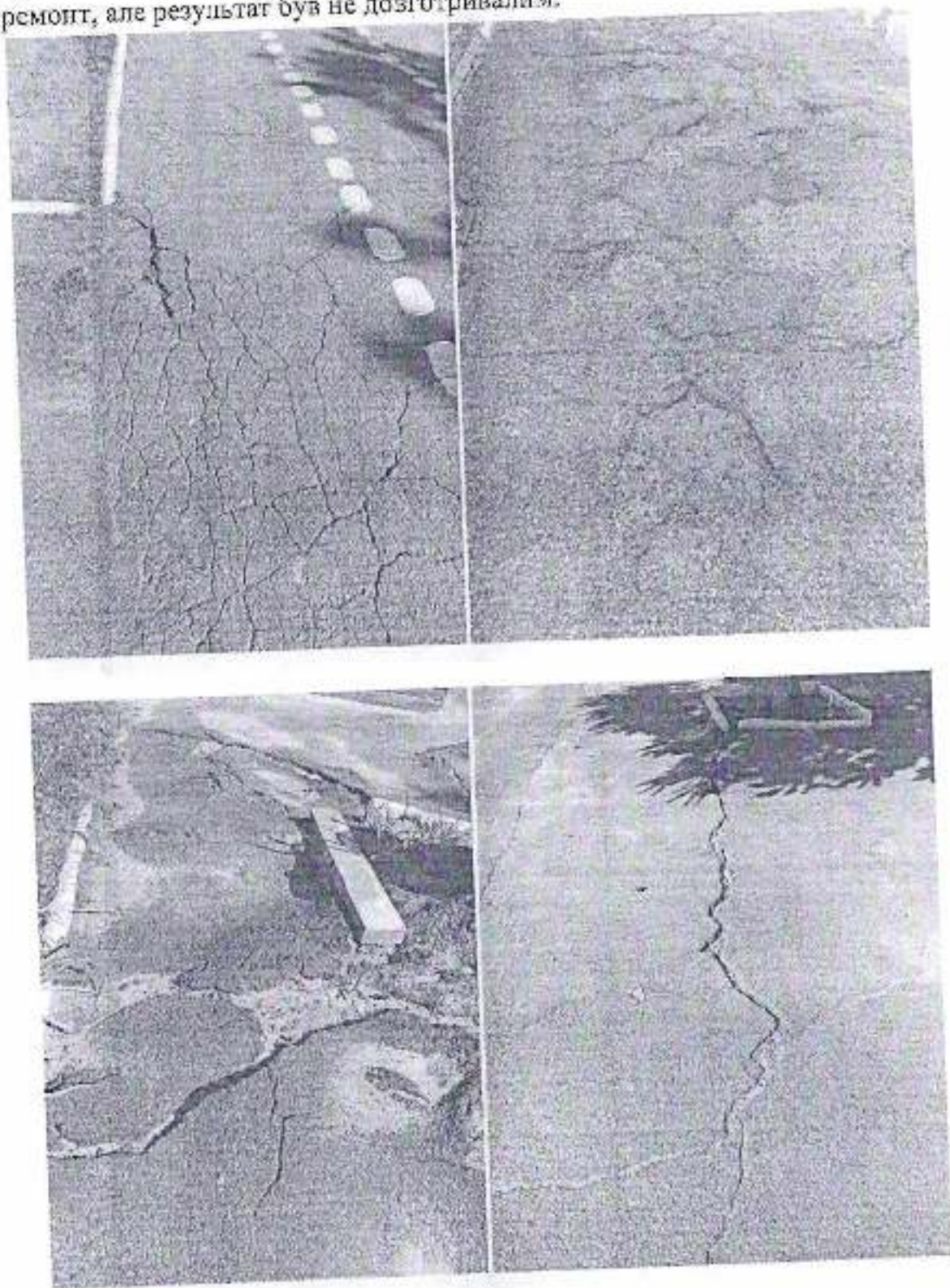
5. Партомойки в группах  
Партомойки в группах №1, 5, 7,10 потребують заміни. Косметичний ремонт  
проводився регулярно, але вони вже вичерпали свій строк експлуатації,  
потребують заміни повністю.





### 6. Асфальтне покриття

Асфальтне покриття має площу 960 м<sup>2</sup>, потребує заміни на більш стійкі сучасні матеріали, строк експлуатації вичерпано. Проводився вибірковий ремонт, але результат був не довготривалим.





### 7. Капітальний ремонт та утеплення фасаду (утеплення, фарбування, ремонт)

Фасад приміщення має площу 1000 м<sup>2</sup>. Не мав капітального ремонту з дня здачі в експлуатацію (1963 року). В багатьох місцях відпала фасадна плитка, цокольна частина та стіни почорніли від погодних умов, весь фасад приміщення потребує капітального ремонту.

