

001-40-001

Исходные данные: аэрофотоснимок - территория, на которой предполагается строительство гаража, расположенного по адресу: город Москва, ул. Завершиной Победы, 412П

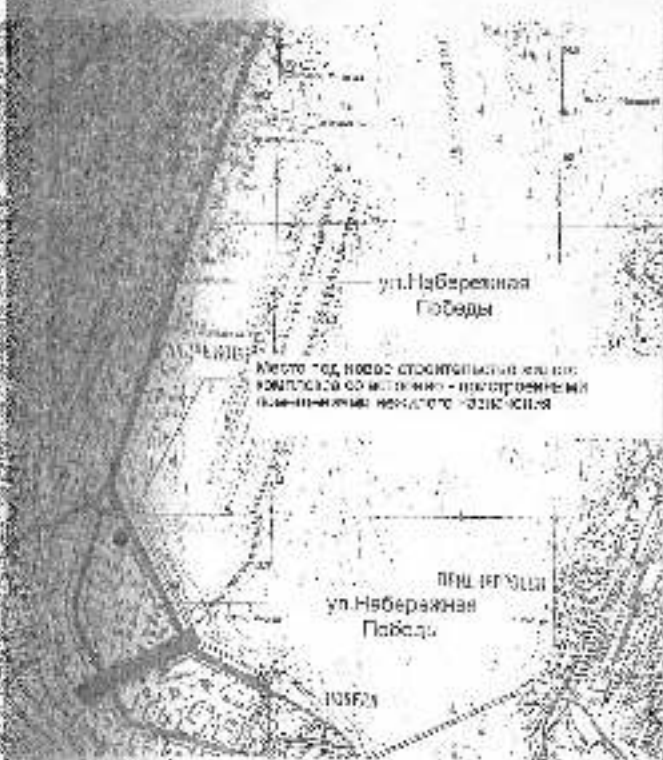
Градостроительный план № 0440

1/017



ул. Коммунальная

просп. Героев



ул. Набережная  
Победы

Место под новое строительство жилого комплекса со встроенной - парковочными местами на территории

ул. Набережная  
Победы

бульвар Славы

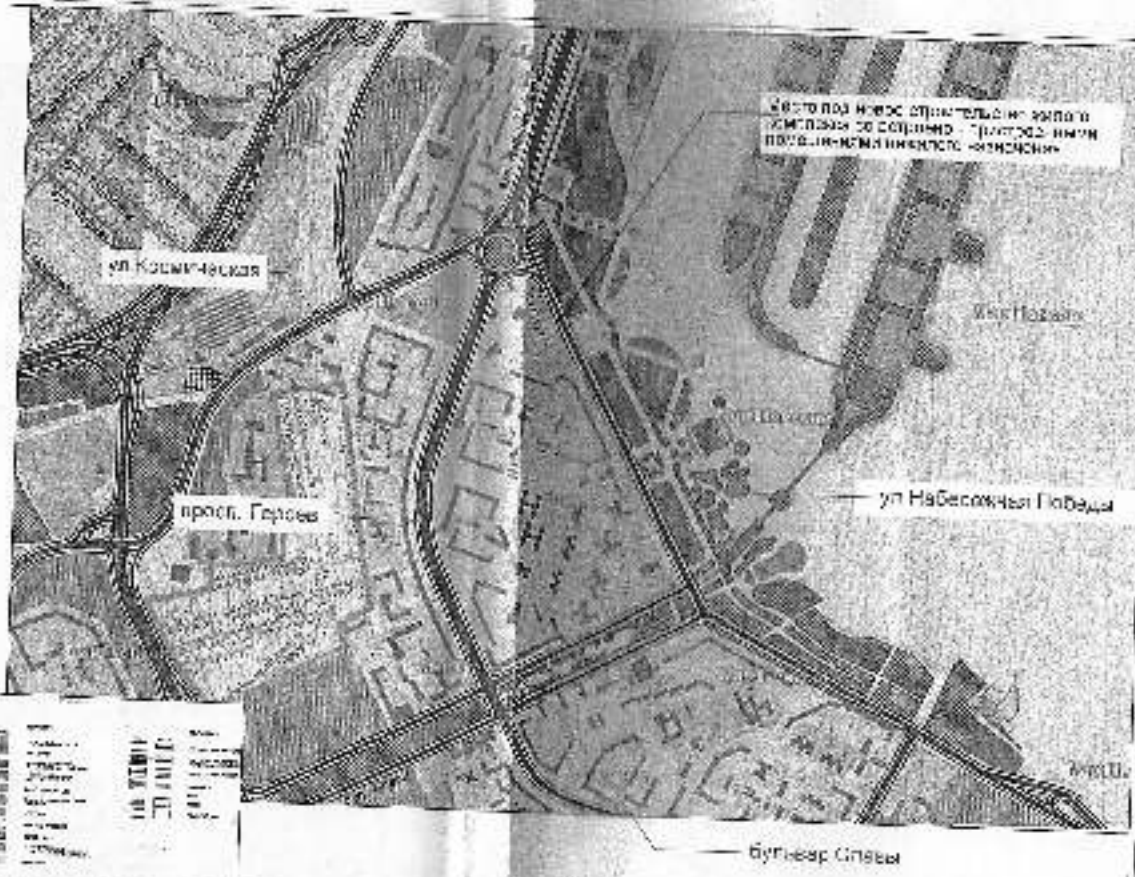


ООО «СЭИ»

Исходные данные для проектирования: аэрофотоснимок территории, расположенной по адресу: г. Владивосток, ул. Набережная Победы, 4120

Градостроительный план № 0440

Лист 1



Место под иврос откартадеинг аполд  
исполня со собранио - отитроо нимн  
пооблинеинимелто чинтисини

Масштаб	
1:50000	1 см = 500 м
1:100000	1 см = 1 км
1:200000	1 см = 2 км
1:500000	1 см = 5 км
1:1000000	1 см = 10 км
1:2000000	1 см = 20 км
1:5000000	1 см = 50 км
1:10000000	1 см = 100 км

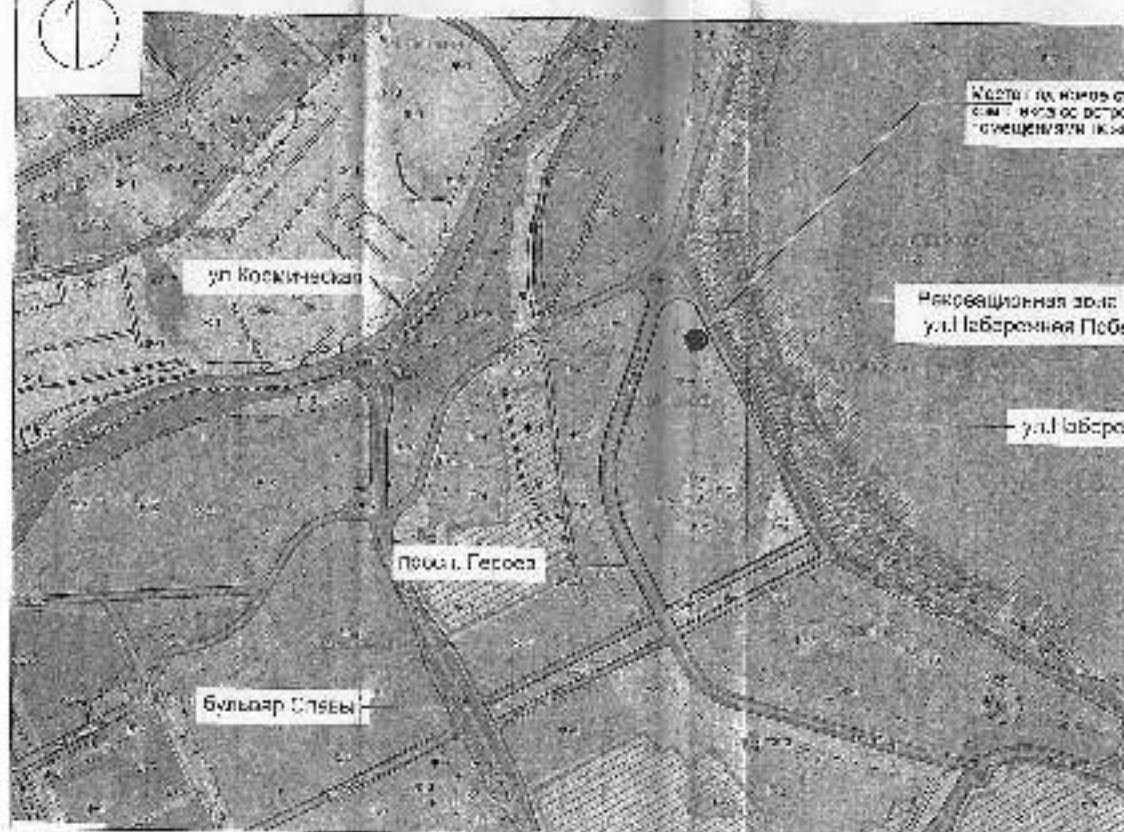
Символы	
Символ	Название
...	...

Деления	
...	...



Издание 1980 года. Тираж 100 000 экз. Цена 1 рубль. Москва, ул. Новый Арбат, 15. Издательство "Географгиз".

Генеральная карта России и стран СНГ.



Символ	Наименование	Код
[Symbol]	Земельный участок	01
[Symbol]	Объект недвижимости	02
[Symbol]	Генеральный план	03
[Symbol]	Участок в границах территории	04
[Symbol]	Генеральный план территории	05
[Symbol]	Участок в границах территории	06
[Symbol]	Генеральный план территории	07
[Symbol]	Участок в границах территории	08
[Symbol]	Генеральный план территории	09
[Symbol]	Участок в границах территории	10
[Symbol]	Генеральный план территории	11
[Symbol]	Участок в границах территории	12
[Symbol]	Генеральный план территории	13
[Symbol]	Участок в границах территории	14
[Symbol]	Генеральный план территории	15
[Symbol]	Участок в границах территории	16
[Symbol]	Генеральный план территории	17
[Symbol]	Участок в границах территории	18
[Symbol]	Генеральный план территории	19
[Symbol]	Участок в границах территории	20
[Symbol]	Генеральный план территории	21
[Symbol]	Участок в границах территории	22
[Symbol]	Генеральный план территории	23
[Symbol]	Участок в границах территории	24
[Symbol]	Генеральный план территории	25
[Symbol]	Участок в границах территории	26
[Symbol]	Генеральный план территории	27
[Symbol]	Участок в границах территории	28
[Symbol]	Генеральный план территории	29
[Symbol]	Участок в границах территории	30
[Symbol]	Генеральный план территории	31
[Symbol]	Участок в границах территории	32
[Symbol]	Генеральный план территории	33
[Symbol]	Участок в границах территории	34
[Symbol]	Генеральный план территории	35
[Symbol]	Участок в границах территории	36
[Symbol]	Генеральный план территории	37
[Symbol]	Участок в границах территории	38
[Symbol]	Генеральный план территории	39
[Symbol]	Участок в границах территории	40
[Symbol]	Генеральный план территории	41
[Symbol]	Участок в границах территории	42
[Symbol]	Генеральный план территории	43
[Symbol]	Участок в границах территории	44
[Symbol]	Генеральный план территории	45
[Symbol]	Участок в границах территории	46
[Symbol]	Генеральный план территории	47
[Symbol]	Участок в границах территории	48
[Symbol]	Генеральный план территории	49
[Symbol]	Участок в границах территории	50



1:10000

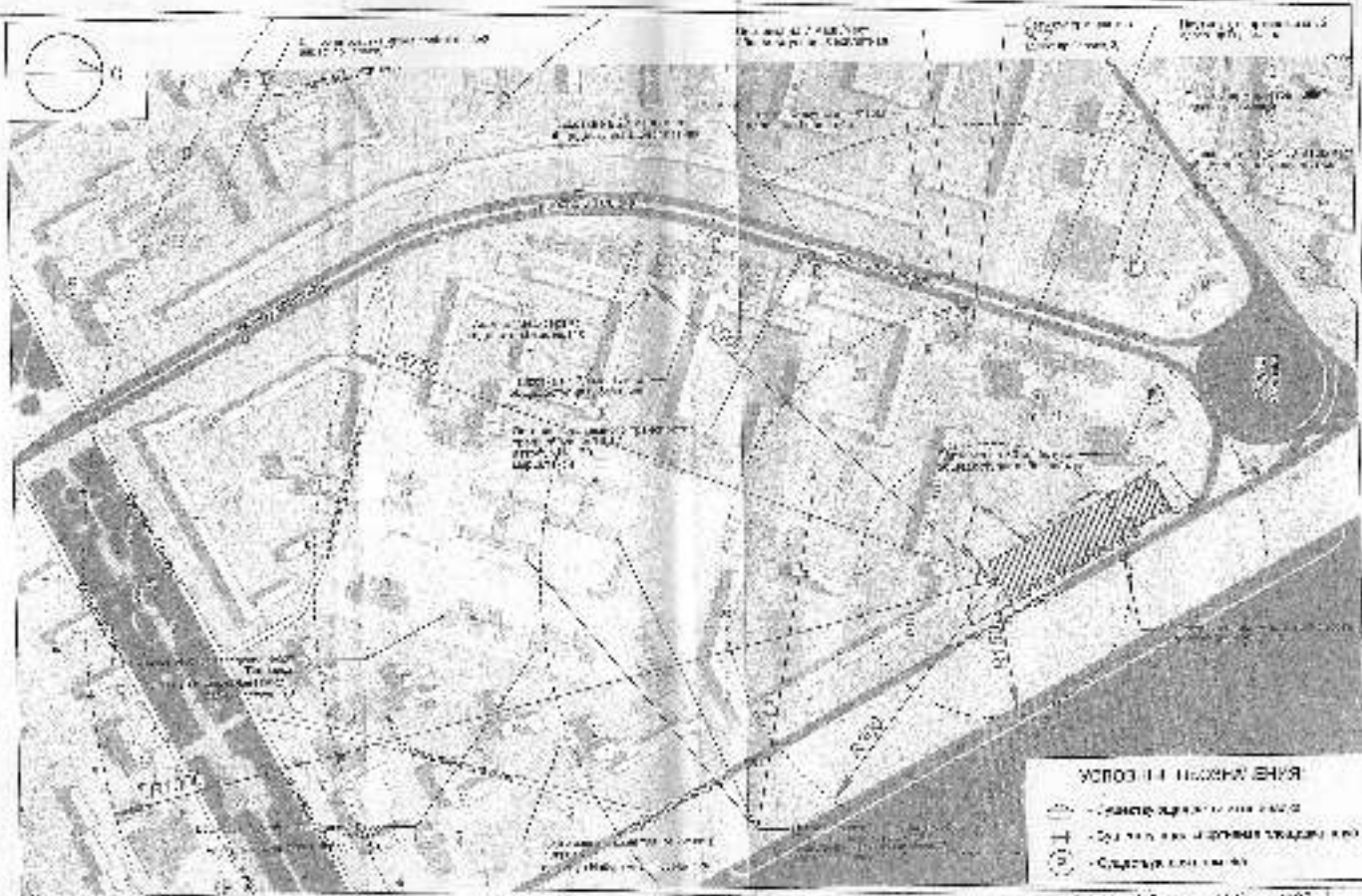
Место для новой постройки (на месте моста на островок - при условии обеспечения экологической безопасности)

Схема зонирования территории (фрагмент)

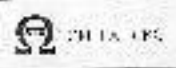
1:10000





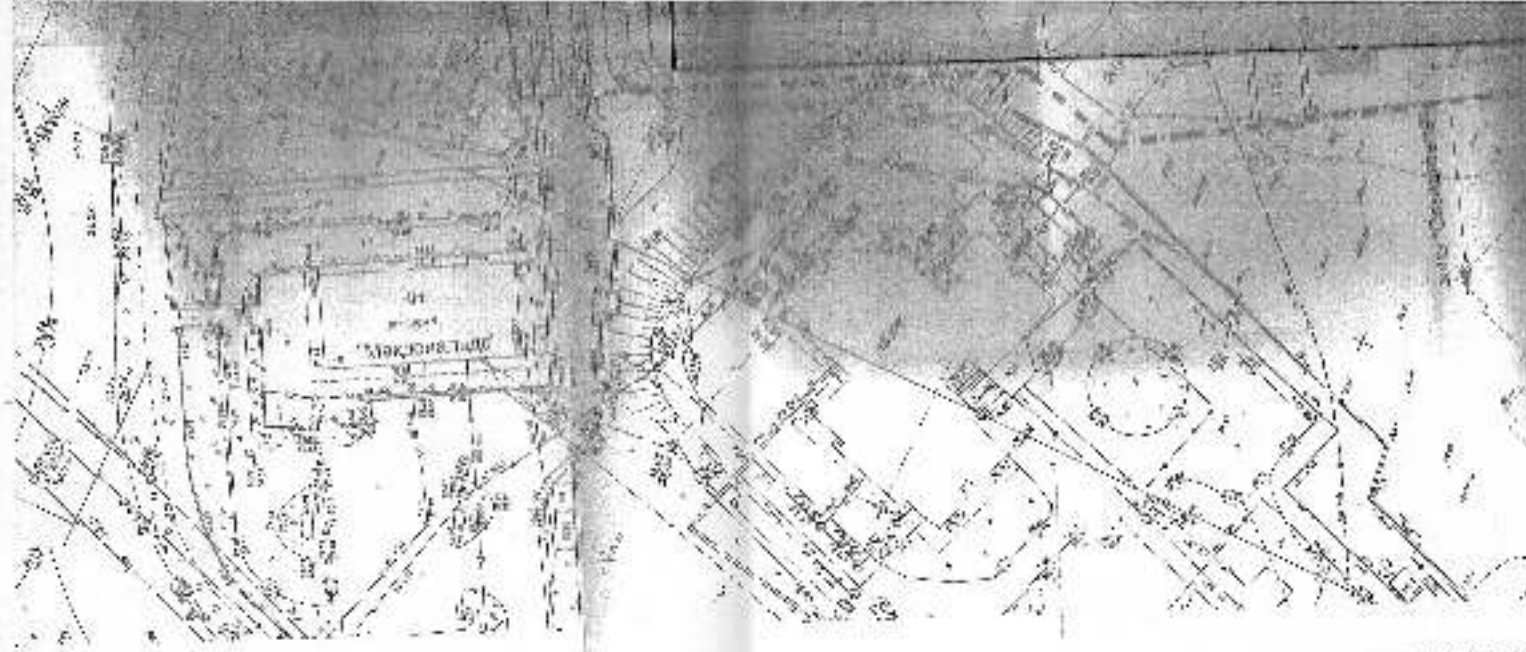


- УСЛОВИЯ СЪСТАВЛЕНИЯ**
- - Централна железопътна станция
  - - Площадка за товарен транспорт
  - ⊙ - Площадка за личен транспорт



Технически проект за изготвяне на железопътна станция в София. Проектът е изготвен от катедра "Градостроителство" на Технически университет - София. Проектът е изготвен през 1960 г.

Лист 1



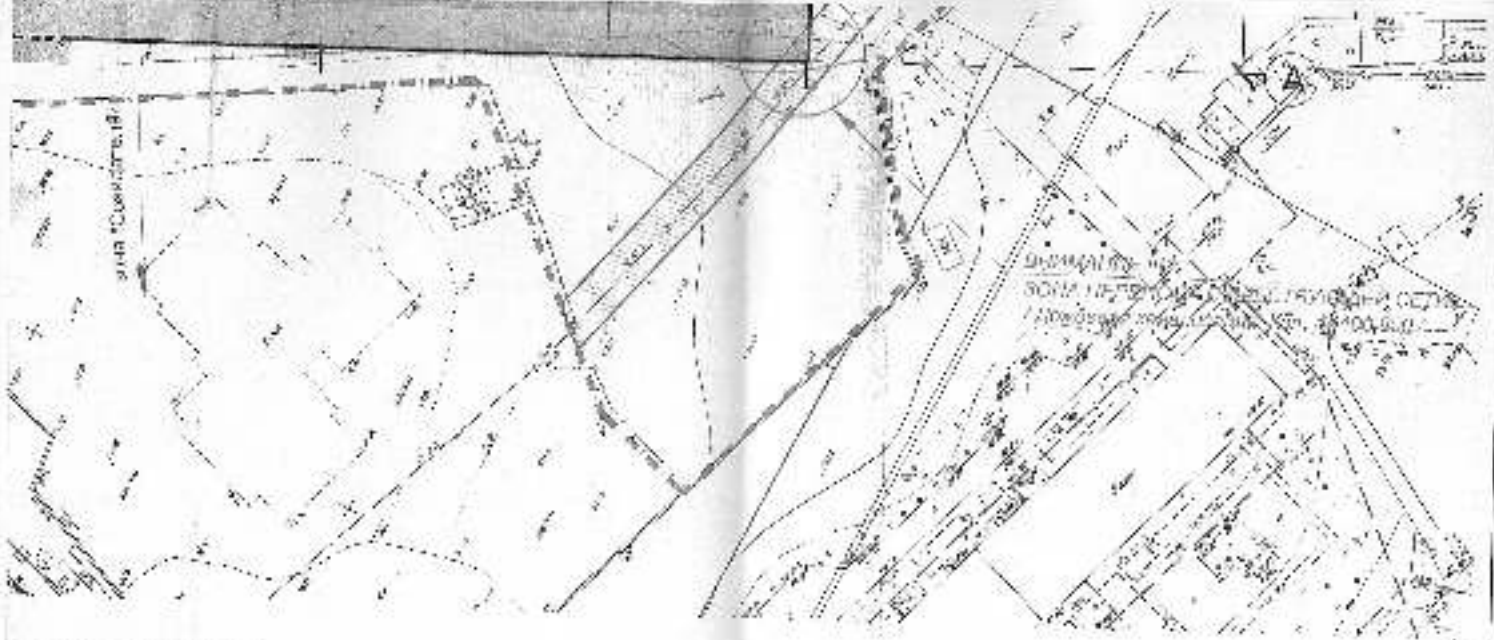
КОРПУСЫ ПРОЦЕСС-УН

УСТРОЙСТВО ОСНОВИ БИД

Обозначение	Назначение	Символ	Назначение
	Грани вышестоящего здания		Пол вышестоящего здания
	Канализация		Суды и оборудование

Обозначение	Назначение	Символ
	Полы вышестоящего здания (11.2)	
	Суды вышестоящего здания (11.2)	
	Суды вышестоящего здания (11.2)	

Начало строки соответствует началу строки в плане. Ссылка на чертеж в соответствии с ГОСТ 10000-80.  
 Состав: [unreadable] № 1. 000 (0000) 000000



ПОВИШЕНАТА СЪСТАВНА ЧАСТ

СЪСТАВНА ЧАСТ	НАЗНАЧЕНИЕ
	Област на разположение на ДП (ДП)
	Област на разположение на ДП (ДП)
	Област на разположение на ДП (ДП)

УПОМАНИЕ:

- Общата част е изготвена в съответствие с изискванията на ДП (ДП)
- Общата част е изготвена в съответствие с изискванията на ДП (ДП)
- Общата част е изготвена в съответствие с изискванията на ДП (ДП)

Общата част е изготвена в съответствие с изискванията на ДП (ДП)

Общата част е изготвена в съответствие с изискванията на ДП (ДП)



1-ОНЕРЕДЬ СТРОИТЕЛЬСТВА

