



ДЕРЖАВНИЙ АКТ

на право постійного користування земельною ділянкою

Серія ЯЯ № 172043

Державний акт на право постійного користування земельною ділянкою видано

Комунальне підприємство «Оздоровчо-туристичний центр «Лісова казка»

(назва юридичної особи та

її місцезнаходження — адреса)

м. Кременна, вул. Санаторна, 23

і на підставі рішення органу державної влади або органу місцевого самоврядування

Розпорядження голови Кременської районної державної адміністрації

(назва органу, дата і номер рішення)

від 11 вересня 2009 року № 619

є постійним користувачем земельної ділянки площею 2,0877 га

(гектарів або кв. метрів)

у межах згідно з планом.

Земельна ділянка розташована Луганська область, Кременський район,

(адреса — вулиця, населений пункт,

Кременська міська рада за межами населеного пункту

район, область)

Цільове призначення (використання) земельної ділянки для обслуговування об'єктів

нерухомого майна

Державний акт складено у двох примірниках, перший з яких передано постійному

користувачу земельної ділянки, другий зберігається у Відділі Держкомзему в Кременському

районі Луганської області

(назва державного органу земельних ресурсів)

Акт зареєстровано в Книзі записів реєстрації державних актів на право власності на землю

та на право постійного користування землею, договорів оренди землі за № 031042200001

Голова

Кременської районної державної адміністрації

(назва місцевої державної адміністрації або органу місцевого самоврядування)

М П

Ю.О. Прокопенко
(підпис)

Ю.О. Прокопенко

(прізвище)

Начальник

відділу Держкомзему в Кременському районі Луганської області

(назва державного органу земельних ресурсів)

Л.А. Заморена
(підпис)

Л.А. Заморена

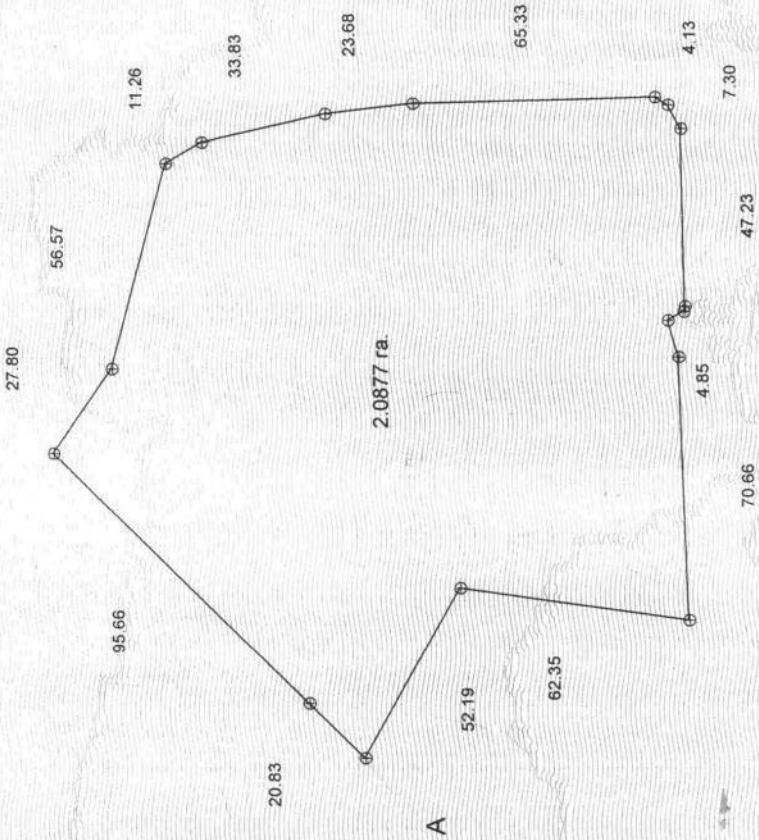
(прізвище)

08 квітня 2010 р.

(Постанова Кабінету Міністрів України від 02.04.2002 р. № 449 "Про затвердження форм державного акта на право власності на земельну ділянку та державного акта на право постійного користування земельною ділянкою")

План меж земельної ділянки

Катастровий номер
земельної ділянки
4421610100:4:001:0099



ТАБЛИЦЯ ДИРЕКЦІЙНИХ КУТІВ ТА ЛІНІЙ

NN п/п	Назва Точки	Довжина ліній	Дирекційний кут
1	1	95.66	44 24 51
2	2	27.80	125 06 53
3	3	56.57	105 15 01
4	4	11.26	149 57 03
5	5	33.83	166 48 36
6	6	23.68	173 03 51
7	7	65.33	178 35 19
8	8	4.13	211 24 24
9	9	7.30	241 55 47
10	10	47.23	269 05 42
11	11	1.39	285 08 36
12	12	4.85	330 22 58
13	13	10.21	254 22 54
14	14	70.66	268 01 37
15	15	62.35	8 04 02
16	16	52.19	299 32 27
17	17	20.83	44 24 52
1	1		



ОНИС МЕЖ

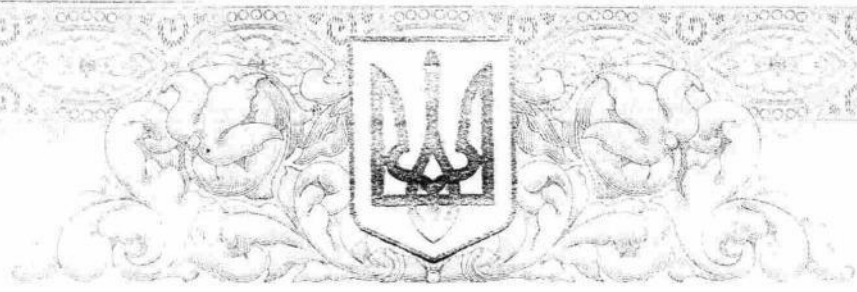
- А —
- Б —
- В —
- Г —

ДП «Креміньське ЛМГ»

відділу Держкомзему в
Креміньському районі
управління (відділу) земельних ресурсів

М.П. *Л.А. Заморена*
(підпис)

Масштаб 1: 2 000



ДЕРЖАВНИЙ АКТ

на право постійного користування земельною ділянкою

Серія ЯЯ № 172044

Державний акт на право постійного користування земельною ділянкою видано

Комунальне підприємство «Оздоровчо-туристичний центр «Лісова казка»

(назва юридичної особи та

її місцезнаходження – адреса)

м. Кременна, вул. Санаторна, 23

і на підставі рішення органу державної влади або органу місцевого самоврядування

Розпорядження голови Кременської районної державної адміністрації

(назва органу, дата і номер рішення)

від 11 вересня 2009 року № 619

є постійним користувачем земельної ділянки площею **2,0000 га**

(гектарів або кв. метрів)

у межах згідно з планом.

Земельна ділянка розташована

Луганська область, Кременський район,

(адреса – вулиця, населений пункт,

Кременська міська рада за межами населеного пункту

район, область)

Цільове призначення (використання) земельної ділянки **для обслуговування об'єктів**

нерухомого майна

Державний акт складено у двох примірниках, перший з яких передано постійному

користувачу земельної ділянки, другий зберігається у **Відділі Держкомзему в Кременському**

районі Луганської області

(назва державного органу земельних ресурсів)

Акт зареєстровано в Книзі записів реєстрації державних актів за право власності на землю

та на право постійного користування землею, договорів оренди землі за № **031042200002**

Голова

Кременської районної державної адміністрації

(назва місцевої державної адміністрації або органу місцевого самоврядування)

МП

(підпис)

Ю.О. Прокопенко

(прізвище)

Начальник

відділу Держкомзему в Кременському районі Луганської області

(назва державного органу земельних ресурсів)

(підпис)

Л.А. Заморена

(прізвище)

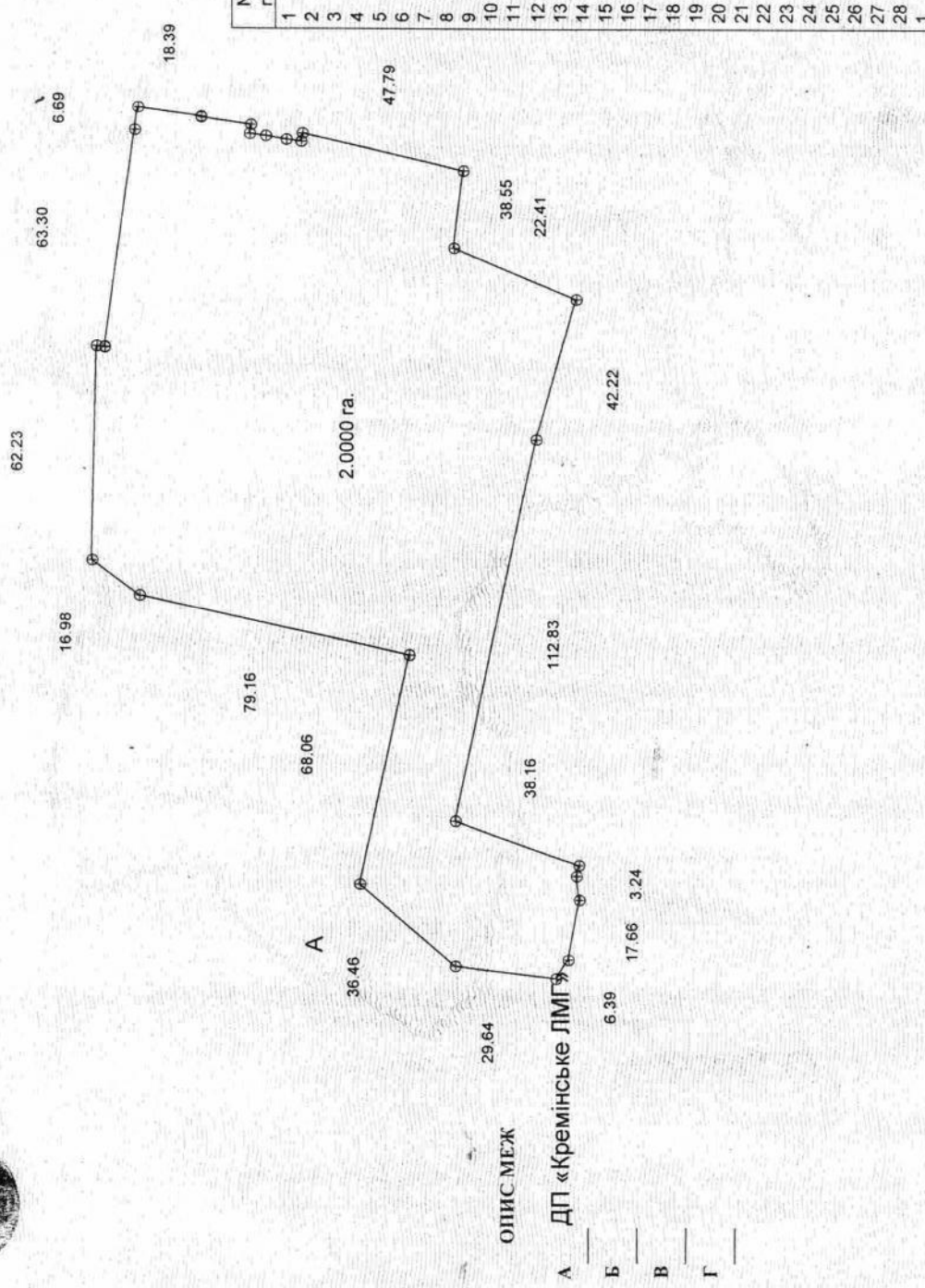
08 квітня 2010 р.

(Постанова Кабінету Міністрів України від 02.04.2002 р. № 449 "Про затвердження форм державного акта на право власності на земельну ділянку та державного акта на право постійного користування земельною ділянкою")

План меж земельної ділянки

Катастровий номер
земельної ділянки

4421610100:14:001:0100



ТАБЛИЦЯ ДИРЕКЦІЙНИХ КУТІВ І

NN п/п	Назва точки	Довжина ліній	іний КУТ
1	1	68.06	102 02 12
2	2	79.16	12 02 13
3	3	16.98	36 14 57
4	4	62.23	91 09 53
5	5	2.32	187 13 56
6	6	0.16	97 46 52
7	7	63.30	97 57 57
8	8	6.69	97 56 50
9	9	18.39	187 56 41
10	10	0.29	278 04 28
11	11	14.39	187 56 33
12	12	2.62	277 56 40
13	13	4.63	187 56 21
14	14	6.03	189 57 50
15	15	4.27	187 21 05
16	16	2.39	97 21 55
17	17	47.79	192 57 01
18	18	22.41	276 59 27
19	19	38.55	202 34 39
20	20	42.22	285 59 51
21	21	112.83	282 02 11
22	22	38.16	199 27 33
23	23	3.24	281 03 48
24	24	6.95	263 27 09
25	25	17.66	280 15 35
26	26	6.39	302 58 00
27	27	29.64	6 40 14
28	28	36.46	40 12 29
1	1		

Відділу Держкомзему в
Начальник
Кремінському районі
управління (відділу) земельних ресурсів

МП
Л.А. Заморена
Л.А. Заморена
(пр/підпис)

Масштаб 1: 2 000