



# Соціально-економічний розвиток України за 2017 рік

(без урахування тимчасово окупованої території  
Автономної Республіки Крим і м.Севастополя,  
за 2014–2017 роки – також без частини зони  
проведення антитерористичної операції)



*Державна служба статистики України*



## Державна служба статистики України

вул. Шота Руставелі, 3, м.Київ, 01601, Україна  
тел: (044) 284-31-28, факс: (044) 235-37-39  
електронна пошта: office@ukrstat.gov.ua  
веб-сайт: www.ukrstat.gov.ua

Відповідальний за випуск О. А. Вишневська

Публікація вміщує основні показники соціально-економічного розвитку України без урахування тимчасово окупованої території Автономної Республіки Крим і м.Севастополя, за 2014–2017 роки – також без частини зони проведення антитерористичної операції.

## УМОВНІ ПОЗНАЧЕННЯ

Тире (–)	– явищ не було
Три крапки (...)	– відомості відсутні
Нуль (0; 0,0)	– явища відбулися, але у вимірах менших за ті, що можуть бути виражені використаними у таблиці розрядами
Символ (х)	– заповнення рубрики за характером побудови таблиці не має сенсу
"з них", "у тому числі"	– означає, що наведено не всі доданки загальної суми

**Примітка.** В окремих випадках сума складових може не дорівнювати підсумку у зв'язку з округленням даних.



Основні макроекономічні показники .....	3
Валовий внутрішній продукт .....	4
Споживчі ціни та ціни виробників .....	8
Промислове виробництво .....	9
Продукція сільського господарства .....	10
Капітальні інвестиції .....	13
Прямі інвестиції (акціонерний капітал) в економіці України.....	14
Зовнішня торгівля .....	15
Ринок праці .....	18
Доходи населення.....	19
Заробітна плата.....	21
Прийняття в експлуатацію житла .....	26
Населення .....	27



## Основні макроекономічні показники за 2017 рік

3

До відповідного  
періоду  
попереднього  
року

Реальний ВВП (III квартал 2017)	↑	2,1%
Обсяг промислової продукції	↓	-0,1%
Обсяг продукції сільського господарства	↓	-2,7%
Капітальні інвестиції (січень-вересень 2017)	↑	20,7%
Експорт товарів та послуг (9 місяців 2017)	↑	18,5%
Імпорт товарів та послуг (9 місяців 2017)	↑	24,6%
Оборот роздрібної торгівлі	↑	8,8%
Реальний наявний дохід населення (III квартал 2017)	↑	0,2%
Реальна заробітна плата	↑	19,1%

Грудень до  
грудня  
попереднього  
року

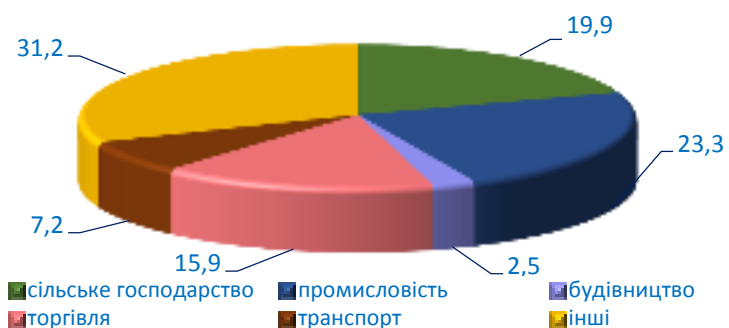
Споживчі ціни	↑	13,7%
Ціни виробників промислової продукції	↑	16,5%



## ВВП

	Млрд грн	У постійних цінах 2010 року, % до відповідного періоду попереднього року	
		зміна обсягу	зміна дефлятора
<b>2010</b>	1079,3	4,1	13,7
<b>2011</b>	1300,0	5,5	14,2
<b>2012</b>	1404,7	0,2	7,8
<b>2013</b>	1465,2	0,0	4,3
<b>2014</b>	1586,9	-6,6	15,9
<b>2015</b>	1988,5	-9,8	38,9
<b>2016</b>	2385,4	2,4	17,1
<b>2017</b>			
I квартал	583,9	2,5	25,1
II квартал	657,0	2,3	20,0
III квартал	821,3	2,1	20,2

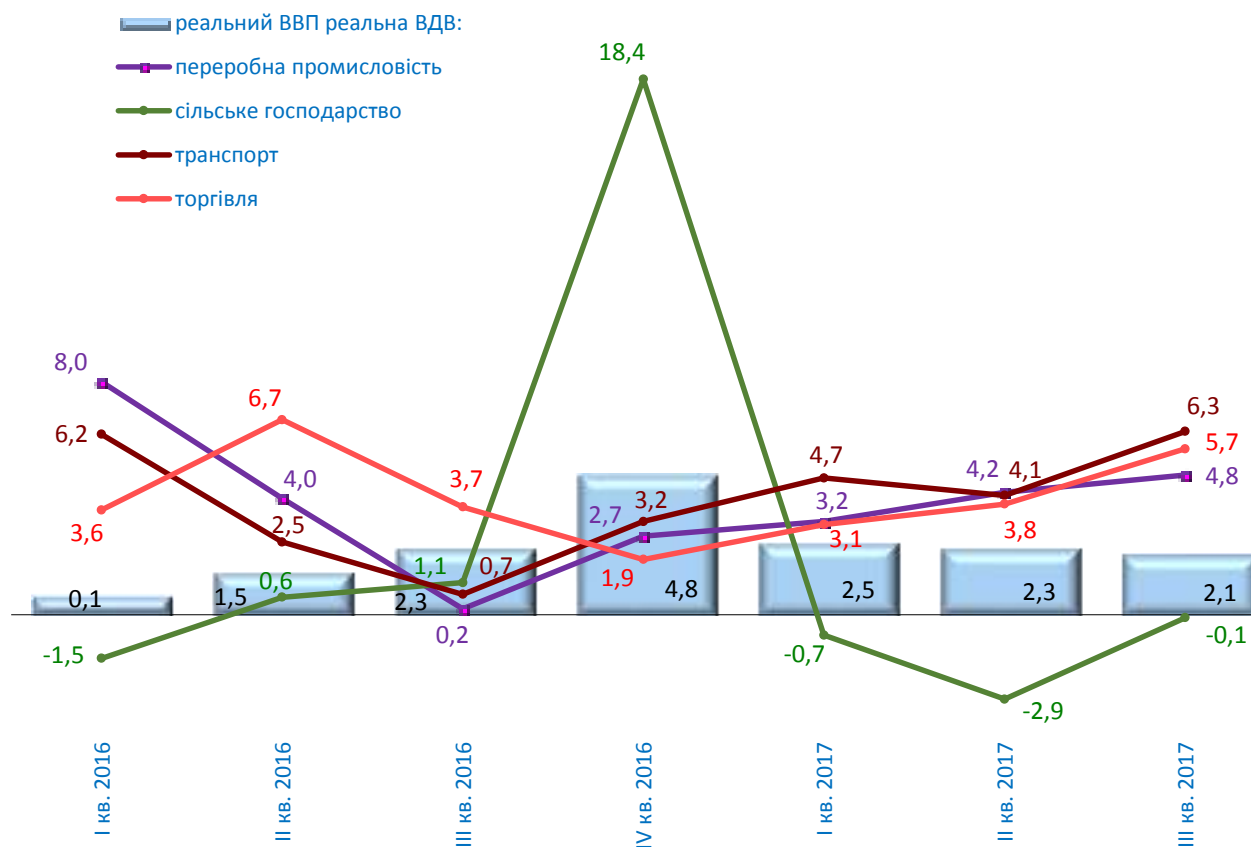
Структура валової доданої вартості за III квартал 2017 року, %



Номінальний ВВП за III квартал 2017 року становив 821,3 млрд грн.

## Приріст, зниження (-), %

(до відповідного періоду попереднього року, у постійних цінах 2010 року)

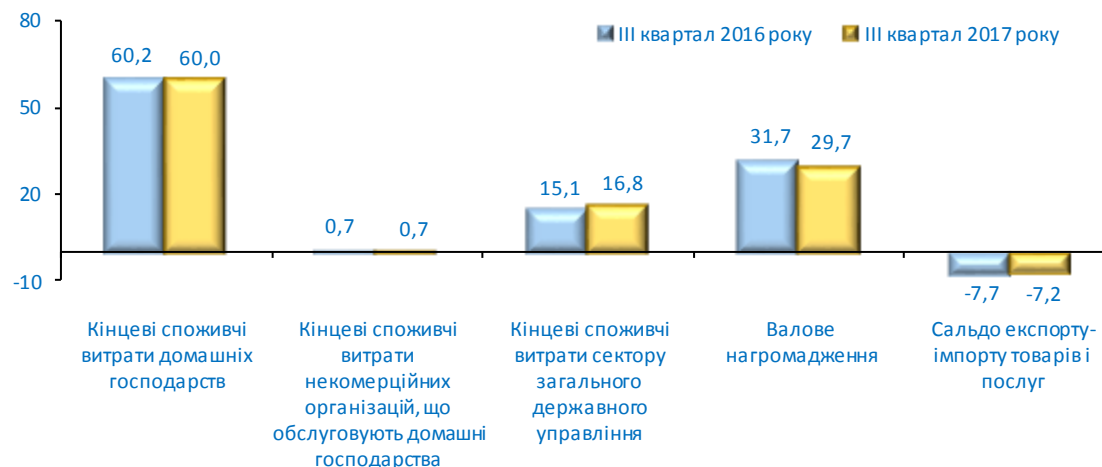




## ВВП за категоріями кінцевого використання у III кварталі 2017 року

	У фактичних цінах, млн грн	У постійних цінах 2010 року, % до попереднього року	
		зміна обсягу	зміна дефлятора
<b>Валовий внутрішній продукт</b>	<b>821277</b>	<b>2,1</b>	<b>20,2</b>
Кінцеві споживчі витрати	637017	4,9	19,4
домашніх господарств	492632	5,4	16,1
некомерційних організацій, що обслуговують домашні господарства	5928	-7,5	30,3
сектору загального державного управління	138457	4,3	31,1
Валове нагромадження	243649	7,6	6,7
валове нагромадження основного капіталу	119519	15,8	10,0
зміна запасів матеріальних оборотних коштів	124148	x	9,5
придбання за виключенням вибуття цінностей	-18	x	0,2
Сальдо експорту-імпорту товарів і послуг	-59389	x	x
експорт товарів і послуг	351152	6,9	9,7
імпорт товарів і послуг (-)	410541	13,2	3,3

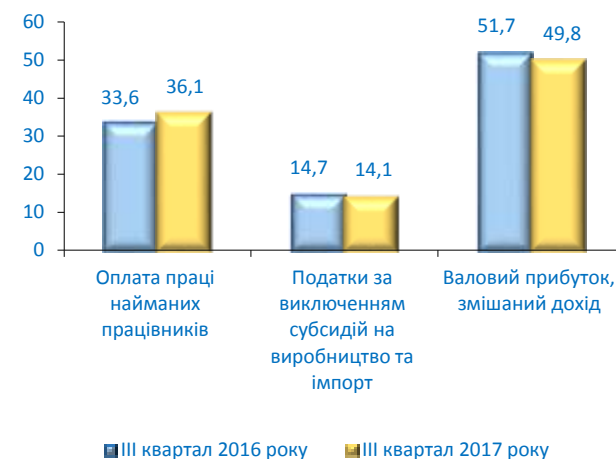
## Структура ВВП за категоріями кінцевого використання, %



## ВВП за категоріями доходу у III кварталі 2017 року

	Млн грн	% до підсумку
<b>Валовий внутрішній продукт</b>	<b>821277</b>	<b>100,0</b>
Оплата праці найманих працівників	296816	36,1
Податки за виключенням субсидій на виробництво та імпорт	115694	14,1
Валовий прибуток, змішаний дохід	408767	49,8

## Структура ВВП за категоріями доходу, %





## ВВП за категоріями кінцевого використання, млн грн

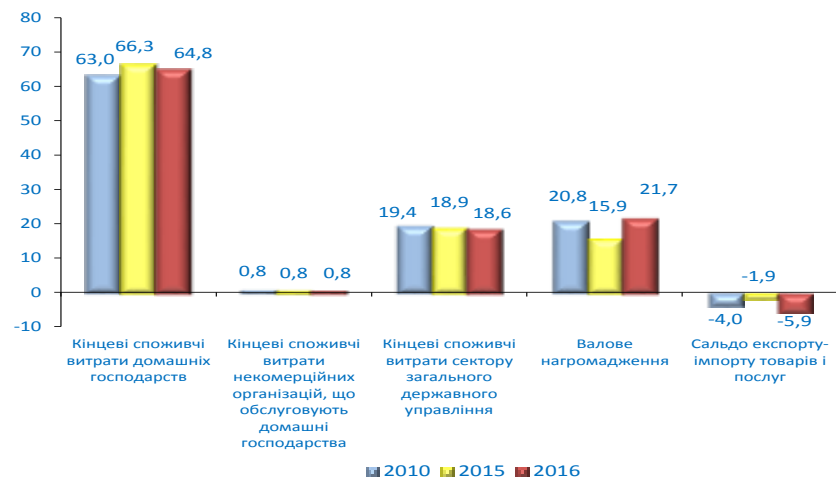
	2010	2015	2016
<b>Валовий внутрішній продукт</b>	<b>1079346</b>	<b>1988544</b>	<b>2385367</b>
Кінцеві споживчі витрати	897583	1709213	2007208
домашніх господарств	680164	1317110	1544582
некомерційних організацій, що обслуговують домашні господарства	8155	15788	18899
сектору загального державного управління	209264	376315	443727
Валове нагромадження	225296	316841	518201
валове нагромадження основного капіталу	183867	269422	368691
зміна запасів матеріальних оборотних коштів	41068	47231	148581
придбання за виключенням вибуття цінностей	361	188	929
Сальдо експорту-імпорту товарів і послуг	-43533	-37510	-140042
експорт товарів і послуг	507869	1045928	1175953
імпорт товарів і послуг (-)	551402	1083438	1315995

## ВВП за категоріями доходу, млн грн

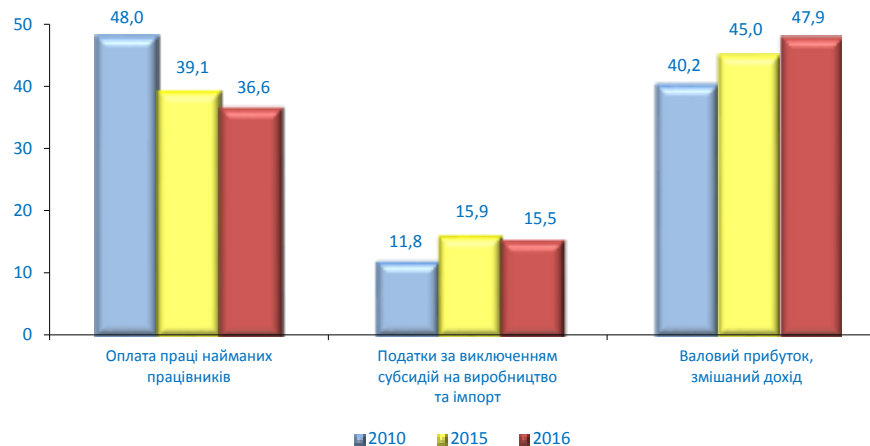
	2010	2015	2016
Оплата праці найманих працівників	518184	777646	873829
Податки за виключенням субсидій на виробництво та імпорт	127525	315911	369344
Валовий прибуток, змішаний дохід	433637	894987	1142194
<b>Усього</b>	<b>1079346</b>	<b>1988544</b>	<b>2385367</b>

ВВП за 2016 рік становив 2385,4 млрд грн.

## Структура ВВП за категоріями кінцевого використання, %



## Структура ВВП за категоріями доходу, %

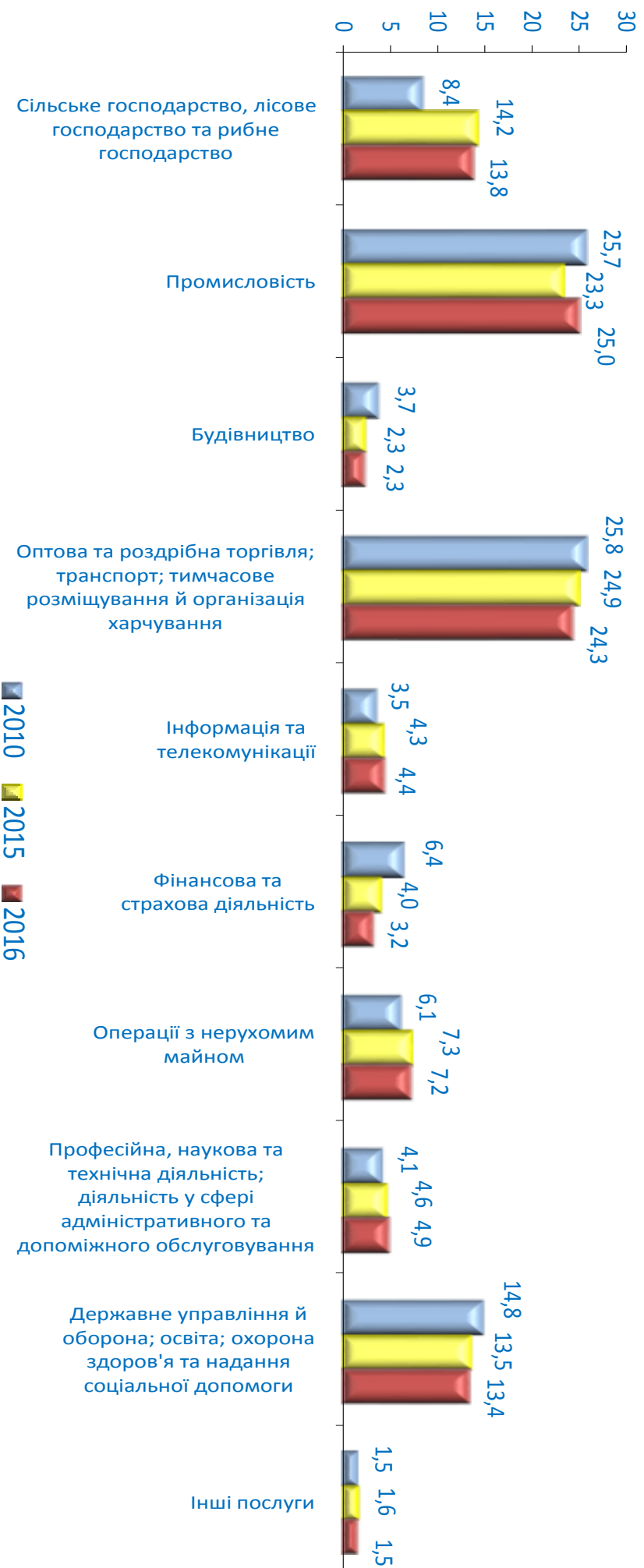




## Валовий внутрішній продукт (ВВП)

7

Структура валової доданої вартості за видами економічної діяльності, %







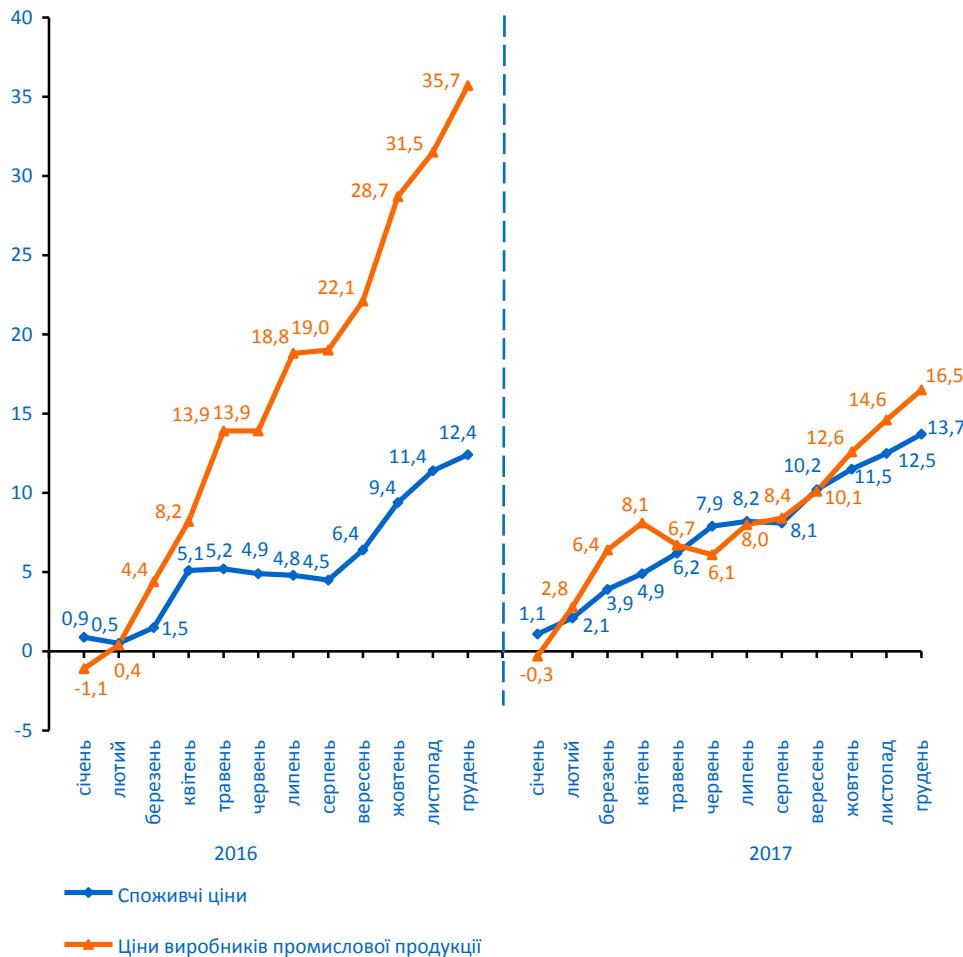
### Зміни споживчих цін, % (грудень до грудня попереднього року)

2013	0,5
2014	24,9
2015	43,3
2016	12,4
2017	13,7

### Зміни споживчих цін, % (грудень до грудня попереднього року)



### Зміни цін, % (до грудня попереднього року)



### Зміни цін виробників промислової продукції, % (грудень до грудня попереднього року)

2013	1,8
2014	31,8
2015	25,4
2016	35,7
2017	16,5

### Зміни цін виробників промислової продукції за основними видами промислової діяльності, % (грудень до грудня попереднього року)

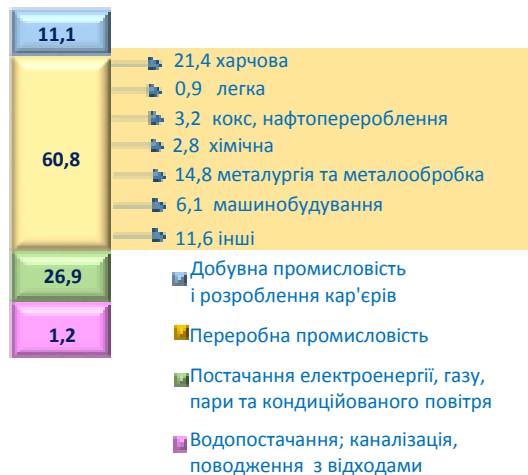




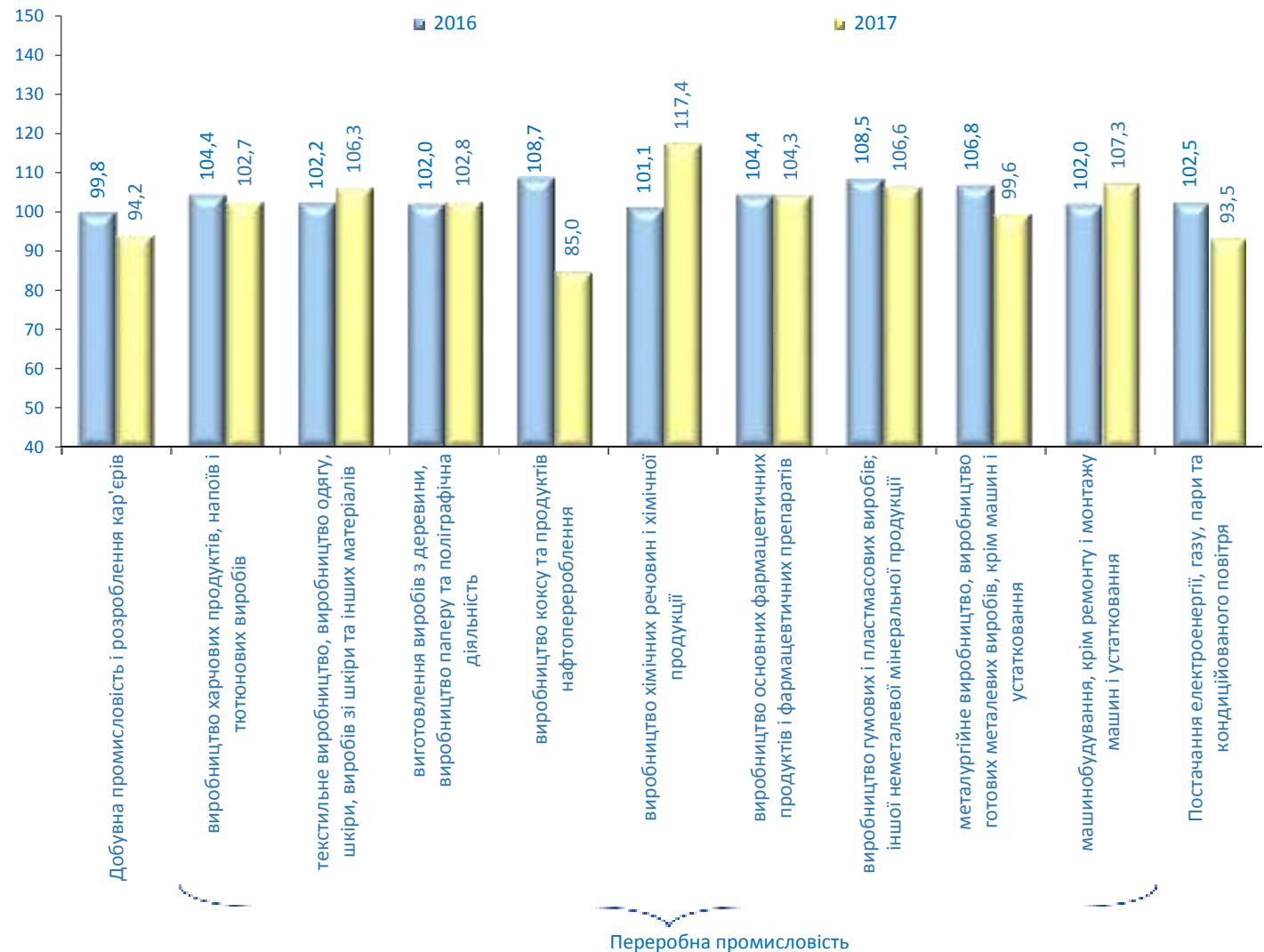
## Індекси промислової продукції, %

	Грудень 2017 до		2017 до 2016
	листопада 2017	грудня 2016	
<b>Промисловість</b>	<b>101,0</b>	<b>99,5</b>	<b>99,9</b>
Добувна промисловість і розроблення кар'єрів	100,7	95,6	94,2
Переробна промисловість	100,4	104,4	104,0
Постачання електроенергії, газу, пари та кондиційованого повітря	104,7	86,7	93,5

## Структура реалізованої промислової продукції у 2016 році, %



## Індекси промислової продукції за видами діяльності, % (до відповідного періоду попереднього року)



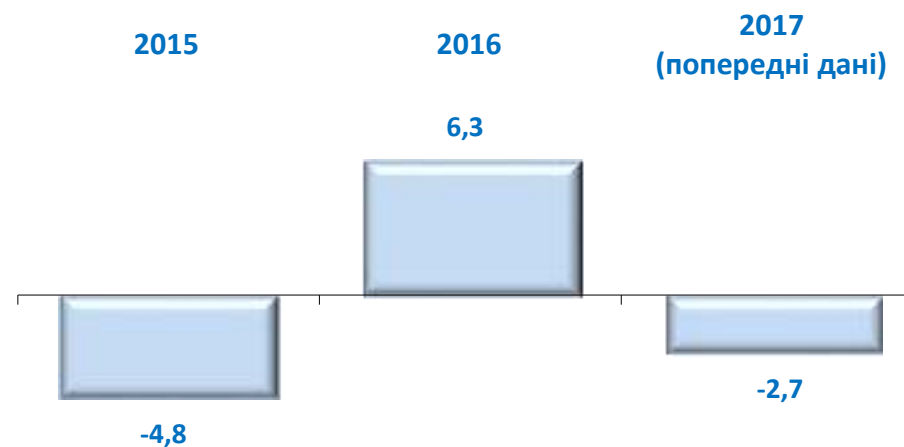


## Індекси сільськогосподарської продукції, %

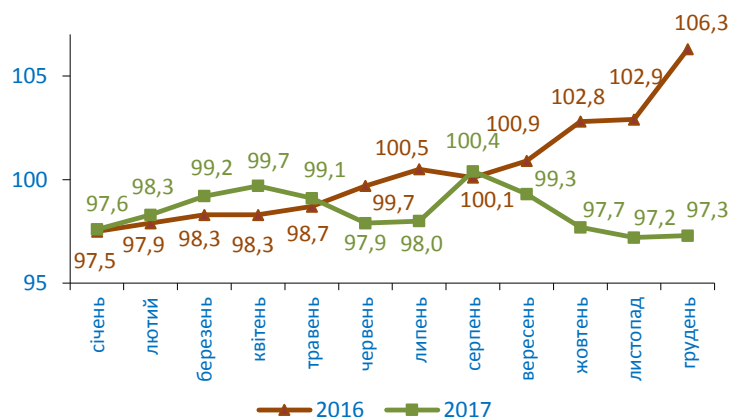
	До попереднього року	1990=100
2010	98,6	69,1
2011	120,2	83,0
2012	96,1	79,8
2013	113,6	90,7
2014	102,2	92,6
2015	95,2	88,2
2016	106,3	93,8
2017 (попередні дані)	97,3	x

За попередніми даними обсяг продукції сільського господарства у фактичних цінах за 2017 рік становив 690,9 млрд грн (2016 рік – 637,8 млрд грн).

## Приріст, зниження (–) обсягу сільськогосподарської продукції, % (до попереднього року)



## Індекси сільськогосподарської продукції, % (до відповідного періоду попереднього року, нарастаючим підсумком)



## За категоріями виробників

Сільськогосподарські підприємства	-5,1	10,0	-3,9
Господарства населення	-4,3	1,8	-1,2

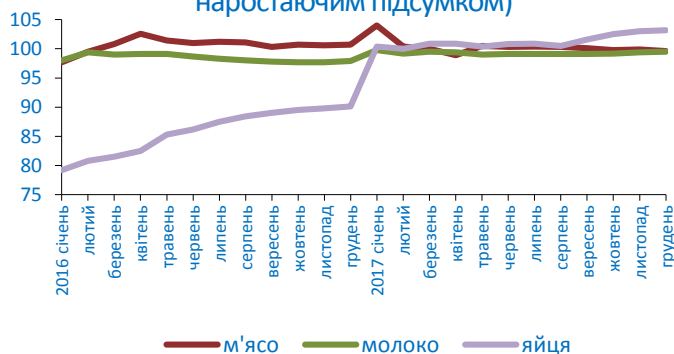


## Виробництво продукції тваринництва

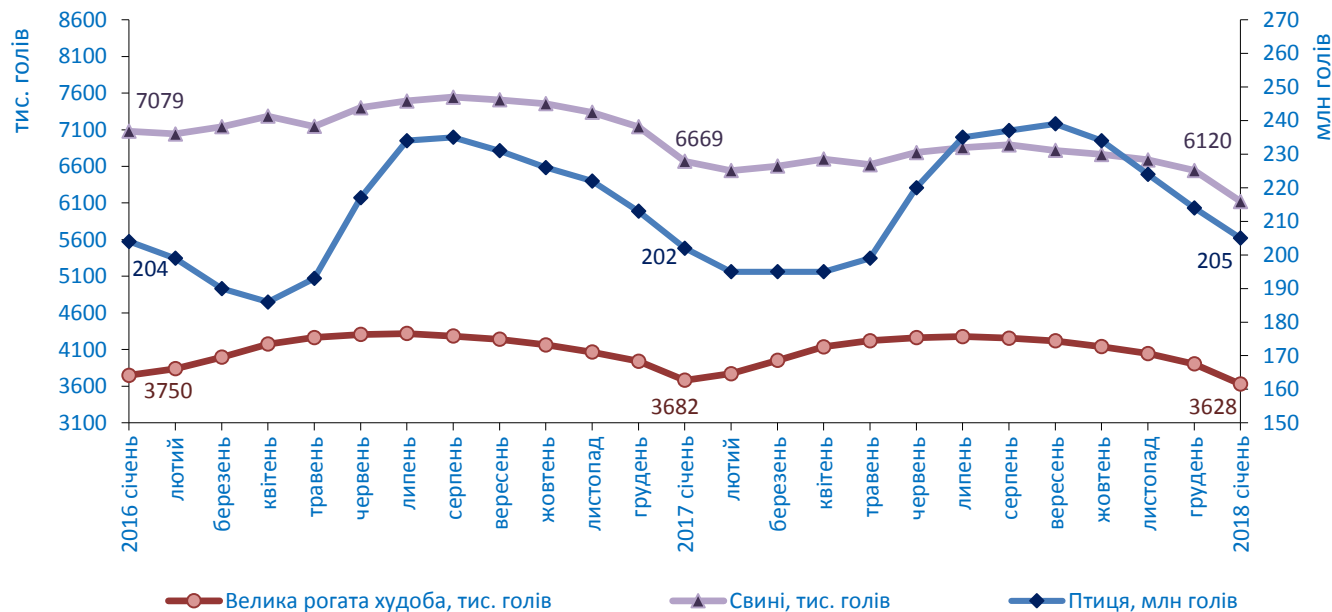
	М'ясо (у живій масі), млн т	Молоко, млн т	Яйця, млрд шт
2010	2,7	10,9	16,2
2011	2,8	10,8	17,9
2012	2,9	11,1	18,4
2013	3,2	11,2	19,1
2014	3,3	11,1	19,6
2015	3,3	10,6	16,8
2016	3,3	10,4	15,1
2017 (попередні дані)	3,3	10,3	15,6

## Темпи зростання (зниження) виробництва продукції тваринництва, %

(до відповідного періоду попереднього року, наростаючим підсумком)



## Кількість сільськогосподарських тварин (на початок місяця)



## Приріст, зниження (-) обсягів виробництва продукції тваринництва, % (до попереднього року)

	2015	2016	2017 (попередні дані)
М'ясо (у живій масі)	-1,6	0,0	-0,4
Молоко	-4,6	-2,2	-0,5
Яйця	-14,3	-10,0	3,2



## Виробництво культур сільськогосподарських, млн т

	2015	2016	2017 (попередні дані)
Культури зернові та зернобобові <sup>1</sup>	60,1	66,1	61,3
Буряк цукровий фабричний	10,3	14,0	14,5
Соняшник <sup>1</sup>	11,2	13,6	12,2
Картопля	20,8	21,8	22,2
Культури овочеві	9,2	9,4	9,3
Культури плодові та ягідні	2,2	2,0	2,0

## Урожайність, ц з 1 га

	2015	2016	2017 (попередні дані)
Культури зернові та зернобобові <sup>1</sup>	41,1	46,1	42,3
Буряк цукровий фабричний	435,8	481,5	465,5
Соняшник <sup>1</sup>	21,6	22,4	20,1
Картопля	161,4	165,8	167,8
Культури овочеві	206,1	210,5	207,8
Культури плодові та ягідні	104,5	101,9	105,2

<sup>1</sup> У масі після доробки.

## Приріст, зниження (–) обсягів виробництва культур сільськогосподарських у 2017 році (попередні дані), % (до попереднього року)



## Приріст, зниження (–) урожайності до попереднього року, %



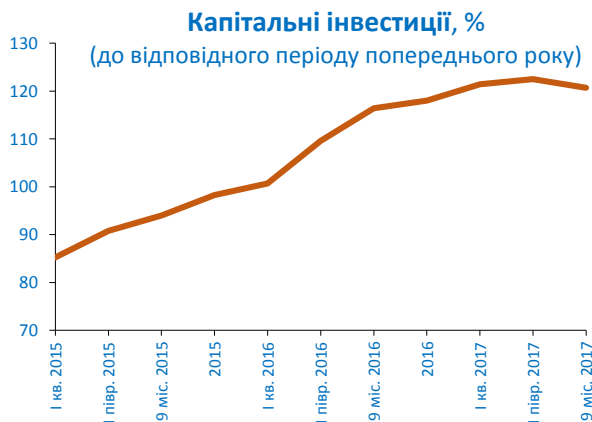
## Зібрана площа, тис.га



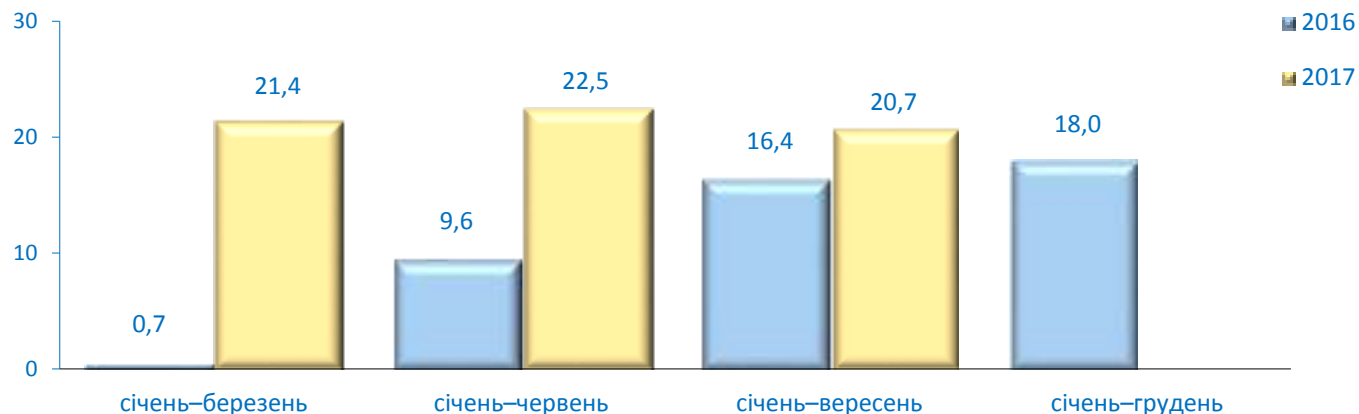


## Капітальні інвестиції

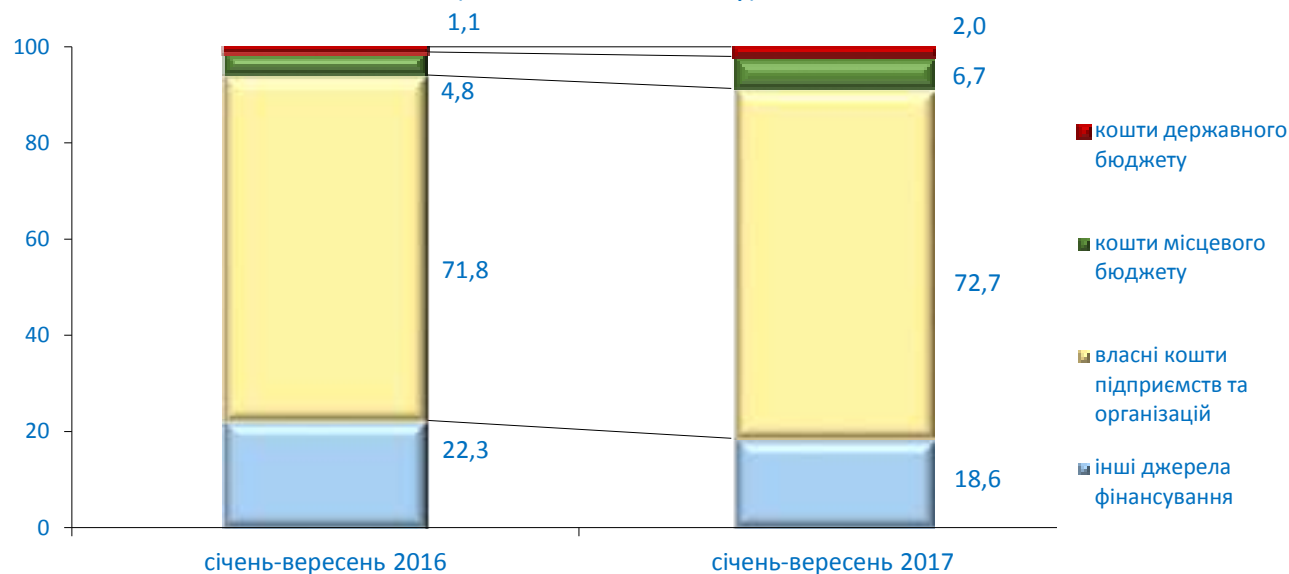
	Млн грн	У % до відповідного періоду попереднього року
<b>2015</b>		
січень–березень	44741,7	85,2
січень–червень	98724,6	90,8
січень–вересень	160722,6	94,0
січень–грудень	251154,3	98,3
<b>2016</b>		
січень–березень	51591,7	100,7
січень–червень	119842,8	109,6
січень–вересень	204450,1	116,4
січень–грудень	326163,7	118,0
<b>2017</b>		
січень–березень	64754,4	121,4
січень–червень	155085,1	122,5
січень–вересень	259545,0	120,7



## Приріст, зниження (-) обсягу капітальних інвестицій, % (до відповідного періоду попереднього року)



## Структура капітальних інвестицій за джерелами фінансування, % (до загального обсягу)



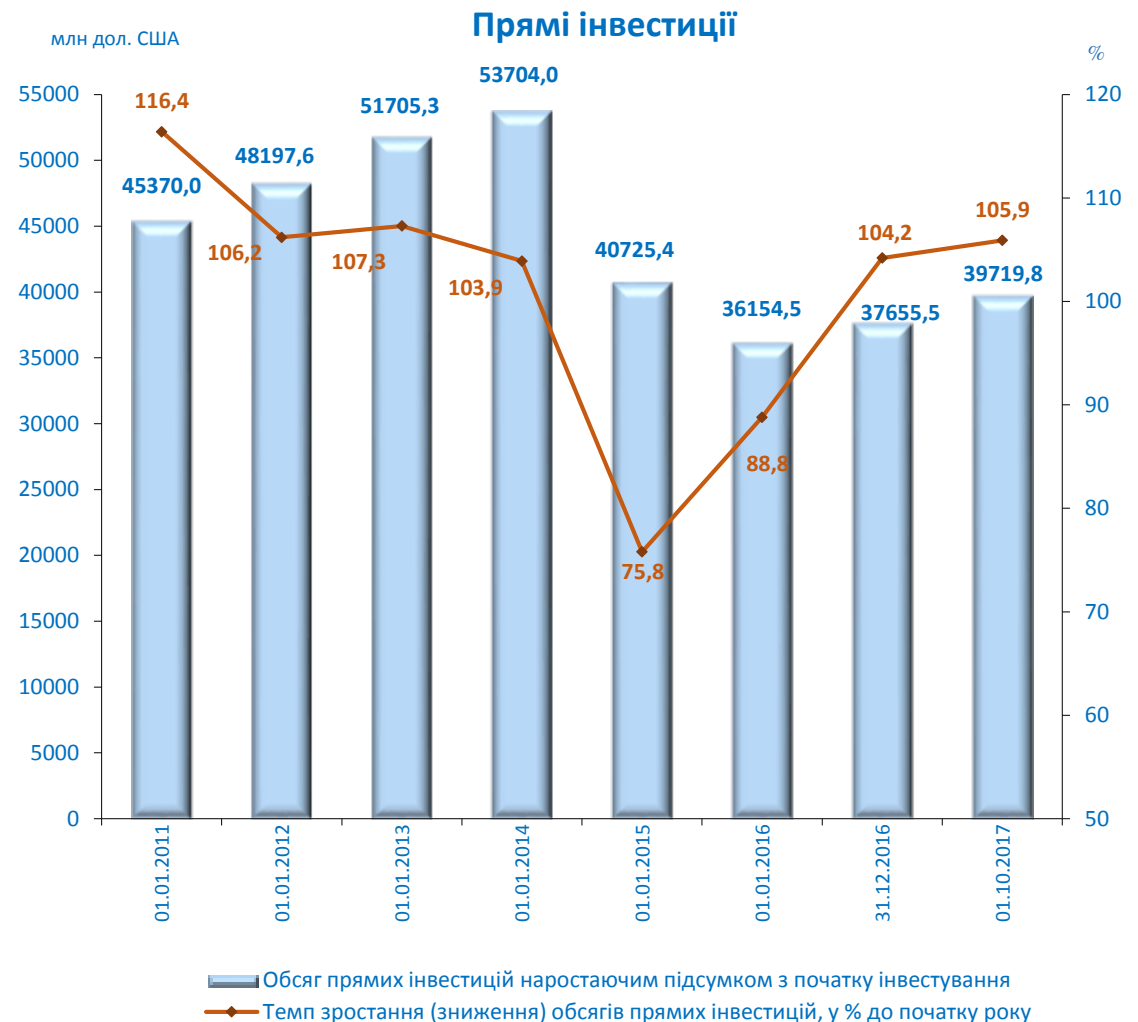


## Приріст, зниження (–) прямих інвестицій, млн дол. США

2010	6377,1
2011	2827,6
2012	3507,7
2013	1998,7
2014	-12978,6
2015	-4570,9
2016	1501,0
2017 січень–вересень	2215,8

## Прямі інвестиції на одну особу населення (наростаючим підсумком), дол. США

на 01.01.2011	1046,5
на 01.01.2012	1115,9
на 01.01.2013	1200,3
на 01.01.2014	1249,8
на 01.01.2015	950,8
на 01.01.2016	847,2
на 31.12.2016	886,0
на 01.10.2017	934,5



На 01.10.2017 найбільші країни-інвестори: Кіпр – 10201,5 млн дол. США (25,7%), Нідерланди – 6560,7 млн дол. (16,5%), Російська Федерація – 4393,2 млн дол. (11,1%), Велика Британія – 2193,0 млн дол. (5,5%).

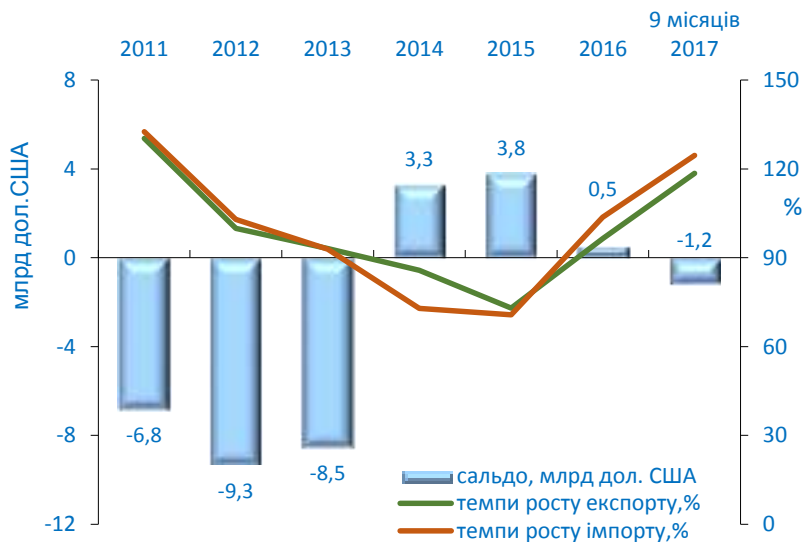
**Примітка.** Дані про прямі інвестиції сформовано на підставі інформації юридичних осіб-резидентів та постійних представництв нерезидентів в Україні з урахуванням адміністративних даних Національного банку України про ринкову вартість прямих інвестицій (акцій, майна тощо) підприємств та установ.



**Темпи зростання, зниження (-) обсягів торгівлі товарами і послугами, %**  
(до попереднього періоду)

	Експорт	Імпорт	Сальдо, млн дол. США
2011	130,3	132,6	-6705,4
2012	99,9	102,9	-9318,8
2013	93,1	92,9	-8514,2
2014	85,7	72,9	3356,2
2015	73,0	70,7	3828,2
2016	96,4	103,7	541,6
2017 9 місяців	118,5	124,6	-1205,2

**Темпи зростання, зниження (-) обсягів зовнішньої торгівлі**  
(до попереднього періоду)



**Динаміка обсягів експорту-імпорту товарів і послуг**



**Приріст, зниження (-) обсягів торгівлі товарами і послугами, %**  
(до попереднього періоду)

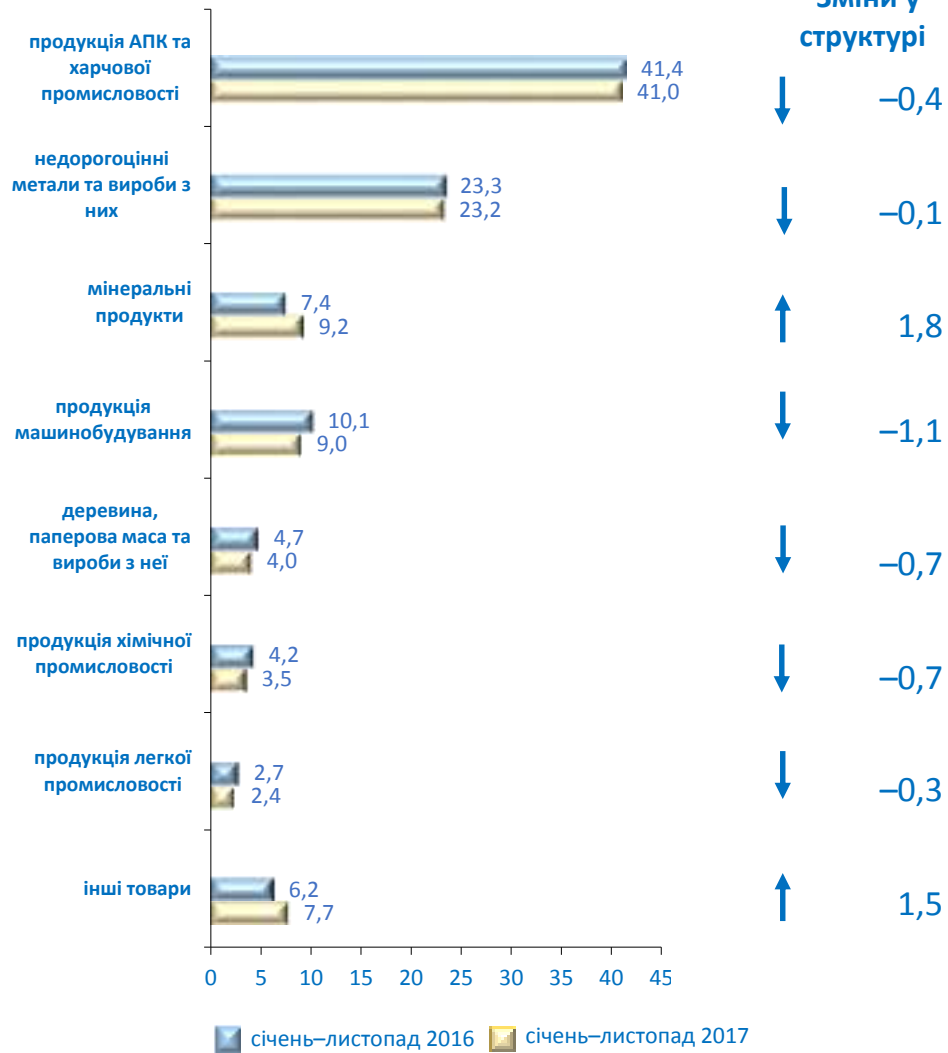
	2011	2012	2013	2014	2015	2016	2017 9 місяців
експорт	+30,3	-0,1	-6,9	-14,3	-27,0	-3,6	+18,5
імпорт	+32,6	+2,9	-7,1	-27,1	-29,3	+3,7	+24,6



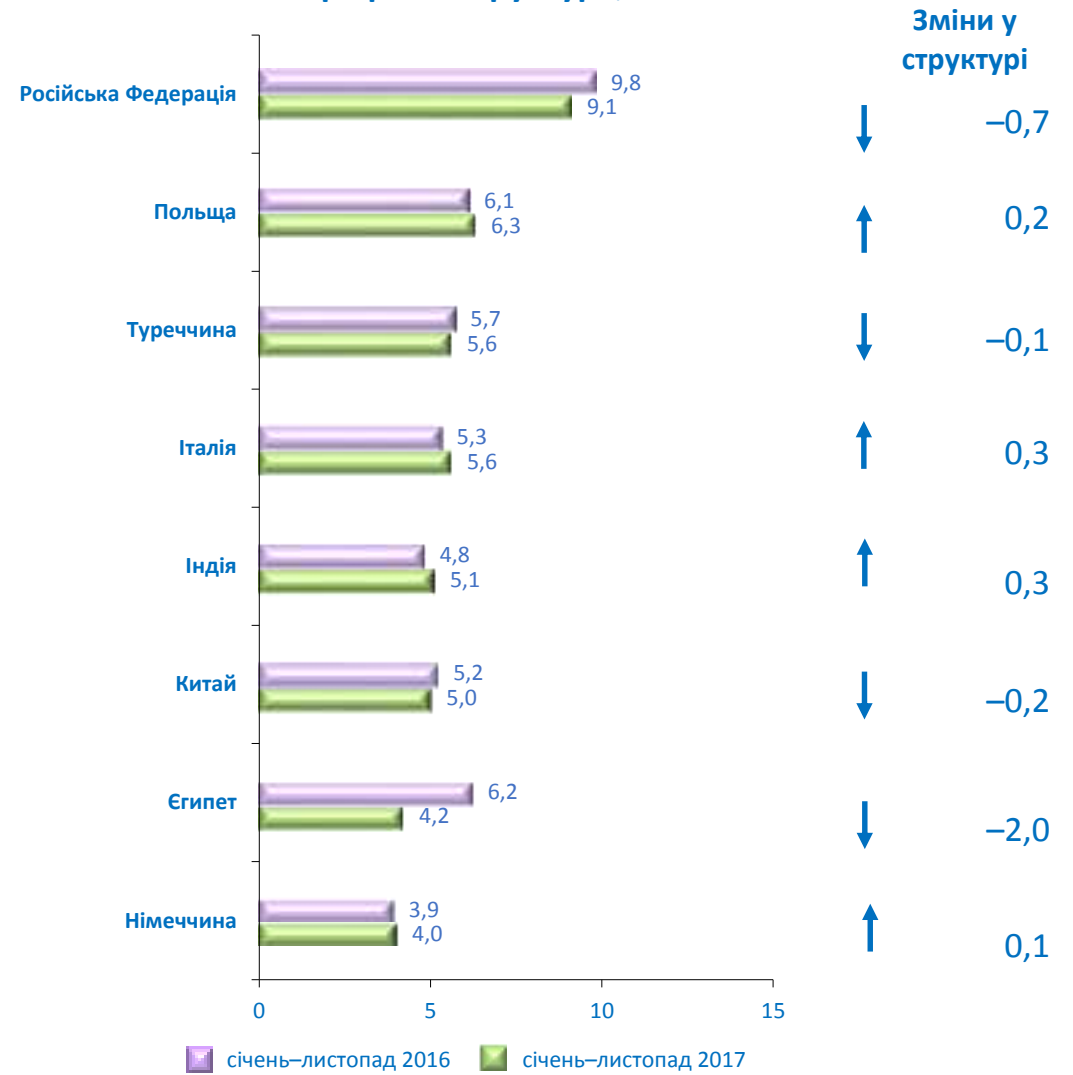


## Структура експорту товарів

### Товарна структура, %



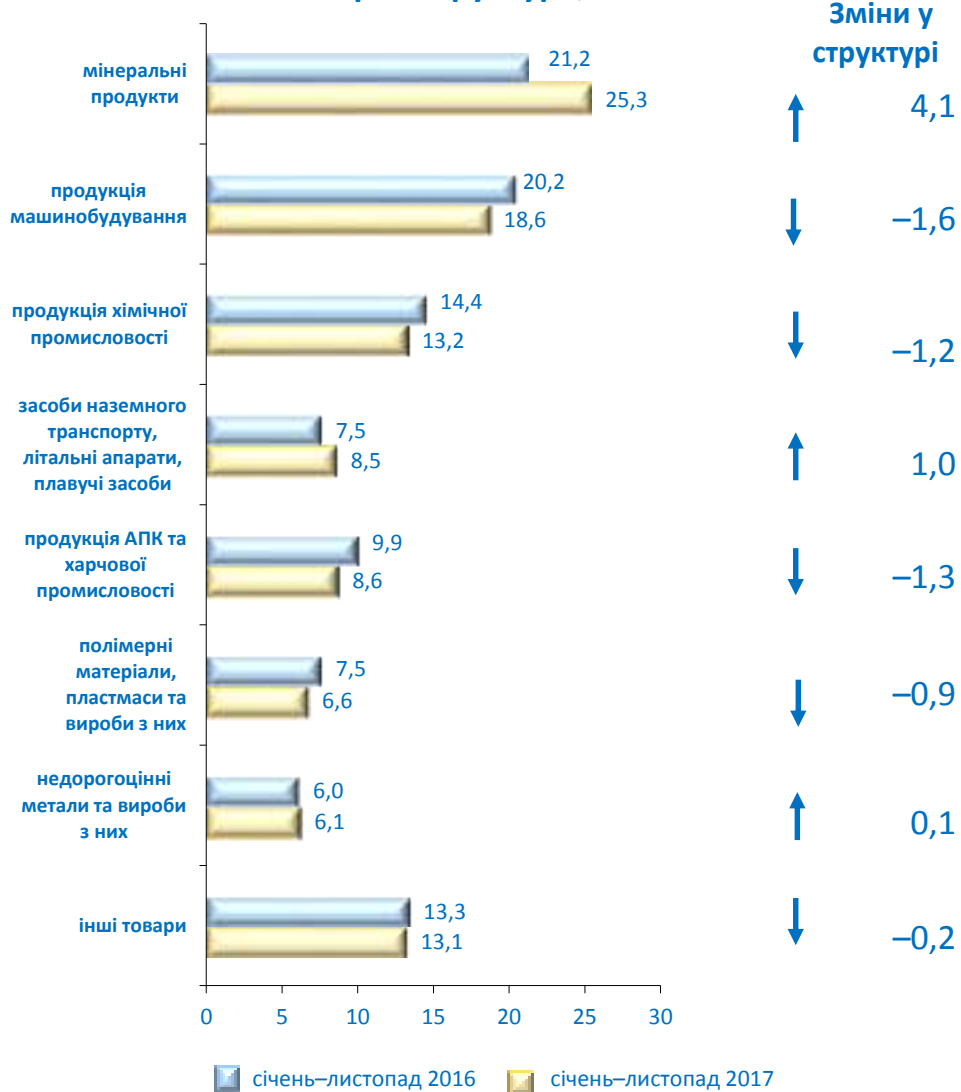
### Географічна структура, %



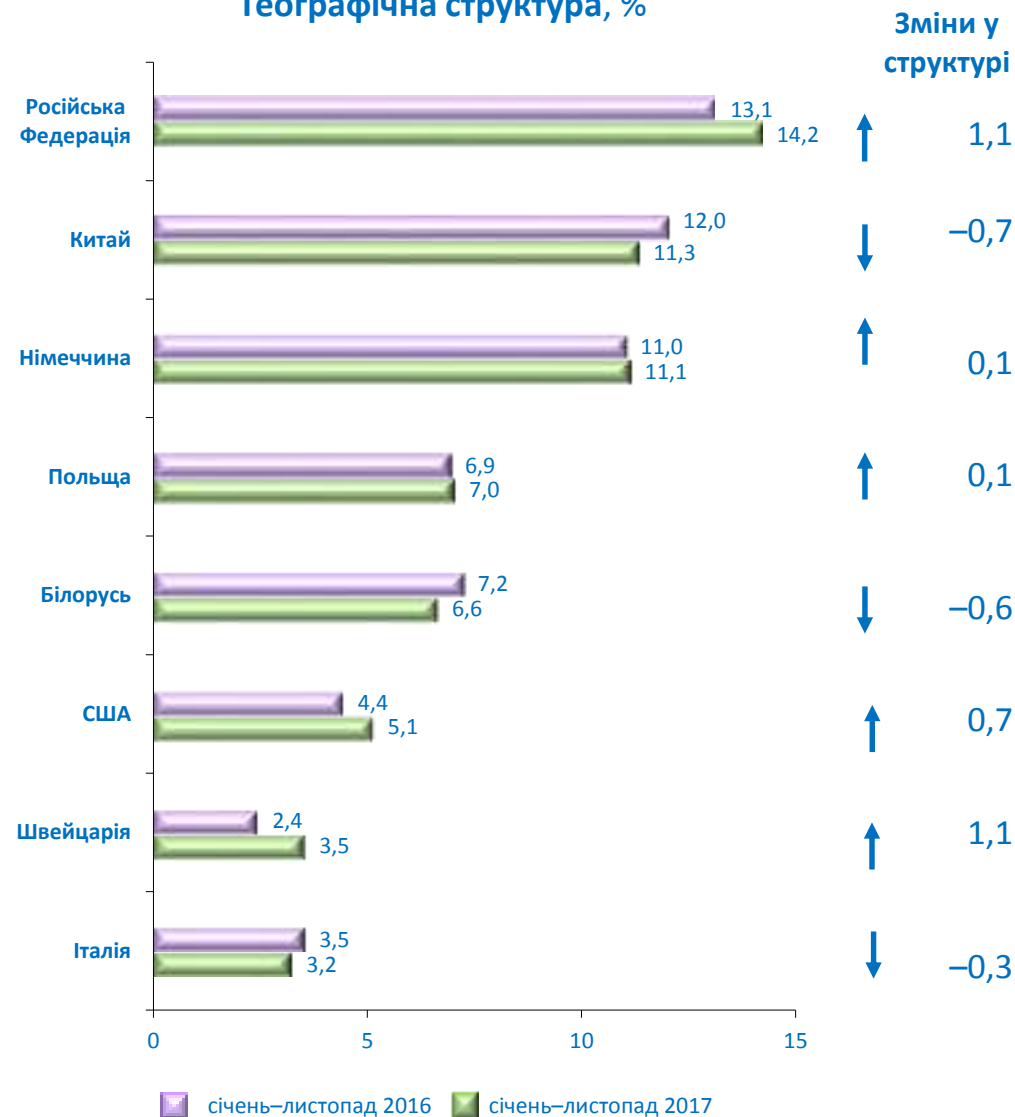


## Структура імпорту товарів

### Товарна структура, %



### Географічна структура, %





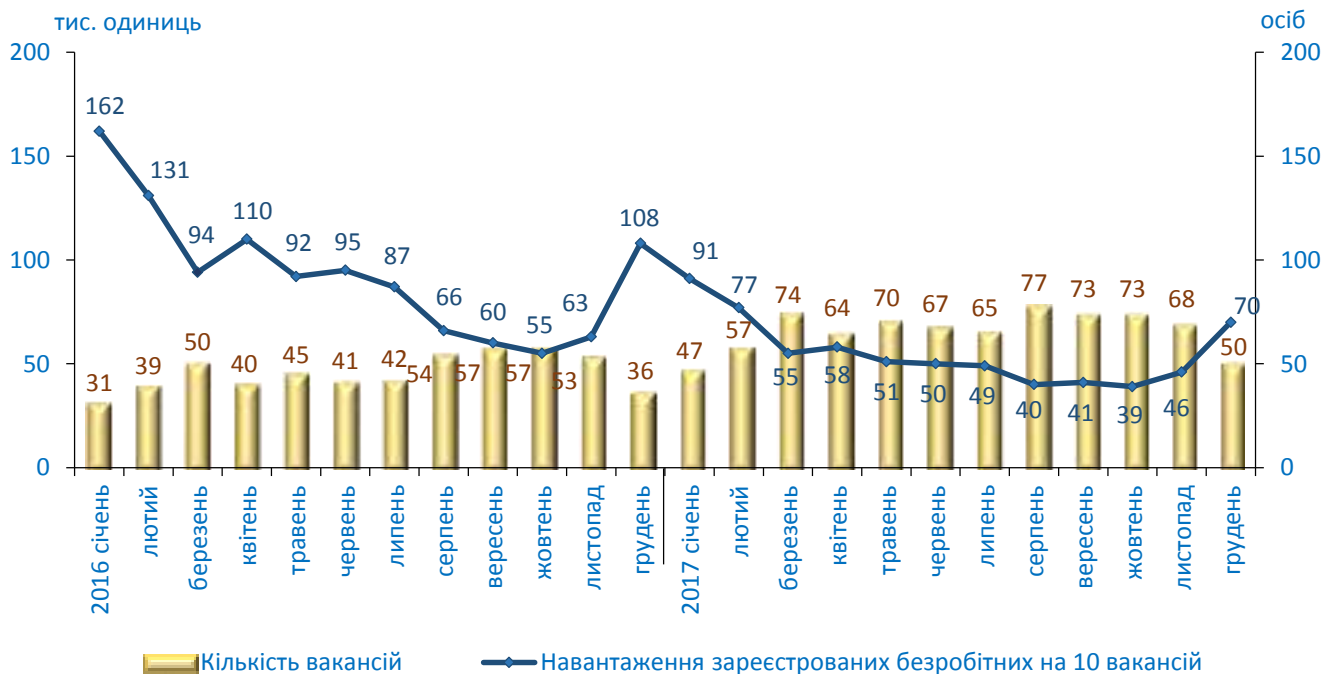
## Економічна активність населення працездатного віку за 9 місяців 2017 року (у середньому за період)

Зайняте населення, тис. осіб	15543
Рівень зайнятості, %	64,7
Безробітне населення (за методологією МОП), тис. осіб	1677
Зареєстровані безробітні, тис. осіб	368
Рівень безробіття (за методологією МОП), %	9,7
Рівень зареєстрованого безробіття, у % до економічно активного населення працездатного віку	2,1
Економічно неактивне населення, тис. осіб	6819

### Рівень безробіття (за методологією МОП) у III кварталі 2017 року, %

в Україні	8,9
у країнах Євросоюзу (28)	7,3

## Попит і пропозиція робочої сили на зареєстрованому ринку праці (на кінець місяця)



	2016	2017
Кількість зареєстрованих безробітних на кінець грудня:		
тис. осіб	391	354
у % до населення працездатного віку	1,5	1,4
Середній розмір допомоги по безробіттю у грудні, грн	1997	2331



## Наявний дохід<sup>1</sup>

	Млрд грн	У % до відповідного періоду попереднього року
2010	858,0	...
2011	1003,0	117,9
2012	1149,2	114,6
2013	1215,5	105,8
2014	1151,7	99,2
2015	1330,1	115,5
2016	1526,7	114,8
2017		
І квартал	354,6	116,6
ІІ квартал	414,8	115,8
ІІІ квартал	495,7	116,4

Наявний дохід у ІІІ кварталі 2017 року становив 495,7 млрд грн, що на 16,4% більше, ніж у ІІІ кварталі 2016 року.

## Середньомісячний наявний дохід у розрахунку на одну особу<sup>1</sup>



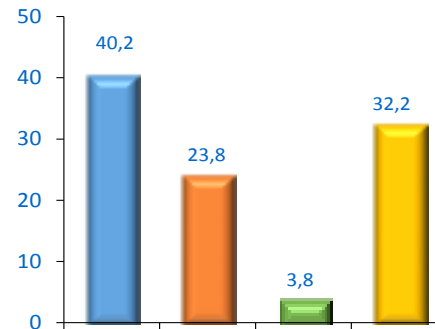
<sup>1</sup> За 2010–2013 роки дані наведено з урахуванням Автономної Республіки Крим і м.Севастополя.



## Темпи зростання (зниження) реального наявного доходу населення<sup>1</sup>, %

	До відповідного періоду попереднього року
2010	...
2011	108,2
2012	113,9
2013	106,1
2014	88,5
2015	77,7
2016	100,8
2017	
I квартал	102,4
II квартал	101,7
III квартал	100,2

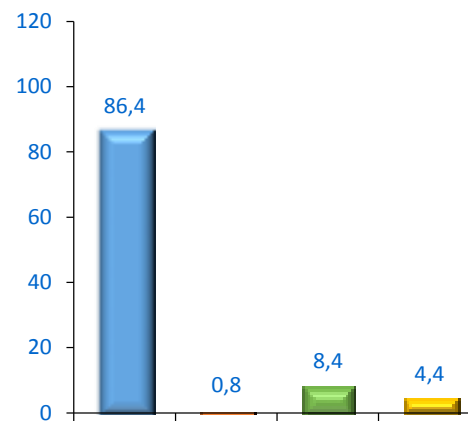
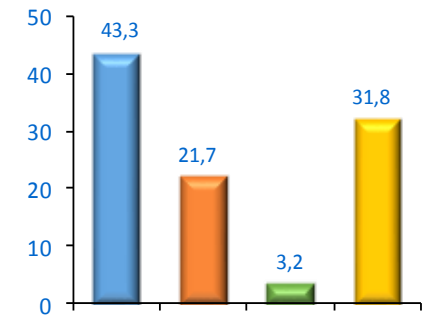
### III квартал 2016 року



### Структура доходів

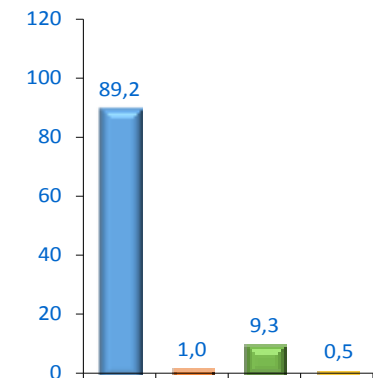
- заробітна плата
- прибуток, змішаний дохід
- доходи від власності (одержані)
- соціальні допомоги та інші одержані поточні трансферти

### III квартал 2017 року



### Структура витрат та заощаджень

- придбання товарів та послуг
- доходи від власності (сплачені)
- поточні податки на доходи, майно та інші сплачені поточні трансферти
- заощадження



<sup>1</sup> За 2010–2013 роки дані наведено з урахуванням Автономної Республіки Крим і м.Севастополя.

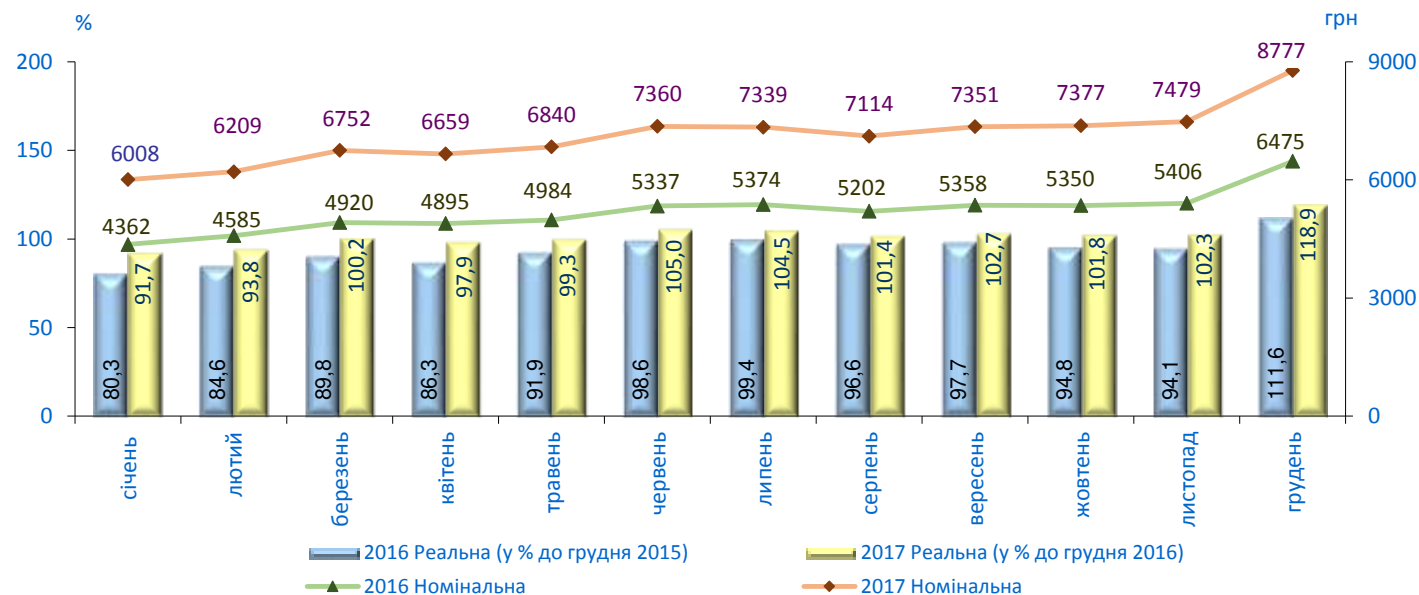


## Середньомісячна номінальна та реальна заробітна плата

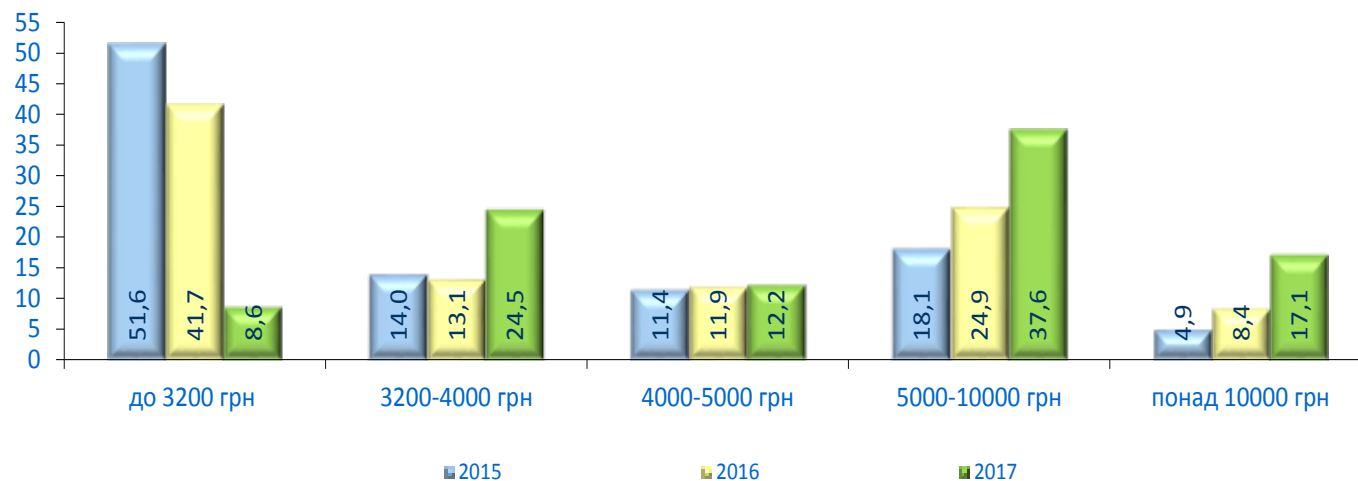
	Грн	У % до відповідного періоду попереднього року	
		номінальна	реальна
2010	2250	117,6	110,2
2011	2648	117,7	108,7
2012	3041	114,8	114,4
2013	3282	107,9	108,2
2014	3480	106,0	93,5
2015	4195	120,5	79,8
2016	5183	123,5	109,0
2017	7104	137,1	119,1

**2017 рік**  
**Мінімальна заробітна плата**  
**Січень–грудень – 3200 грн**

## Динаміка номінальної та реальної заробітної плати



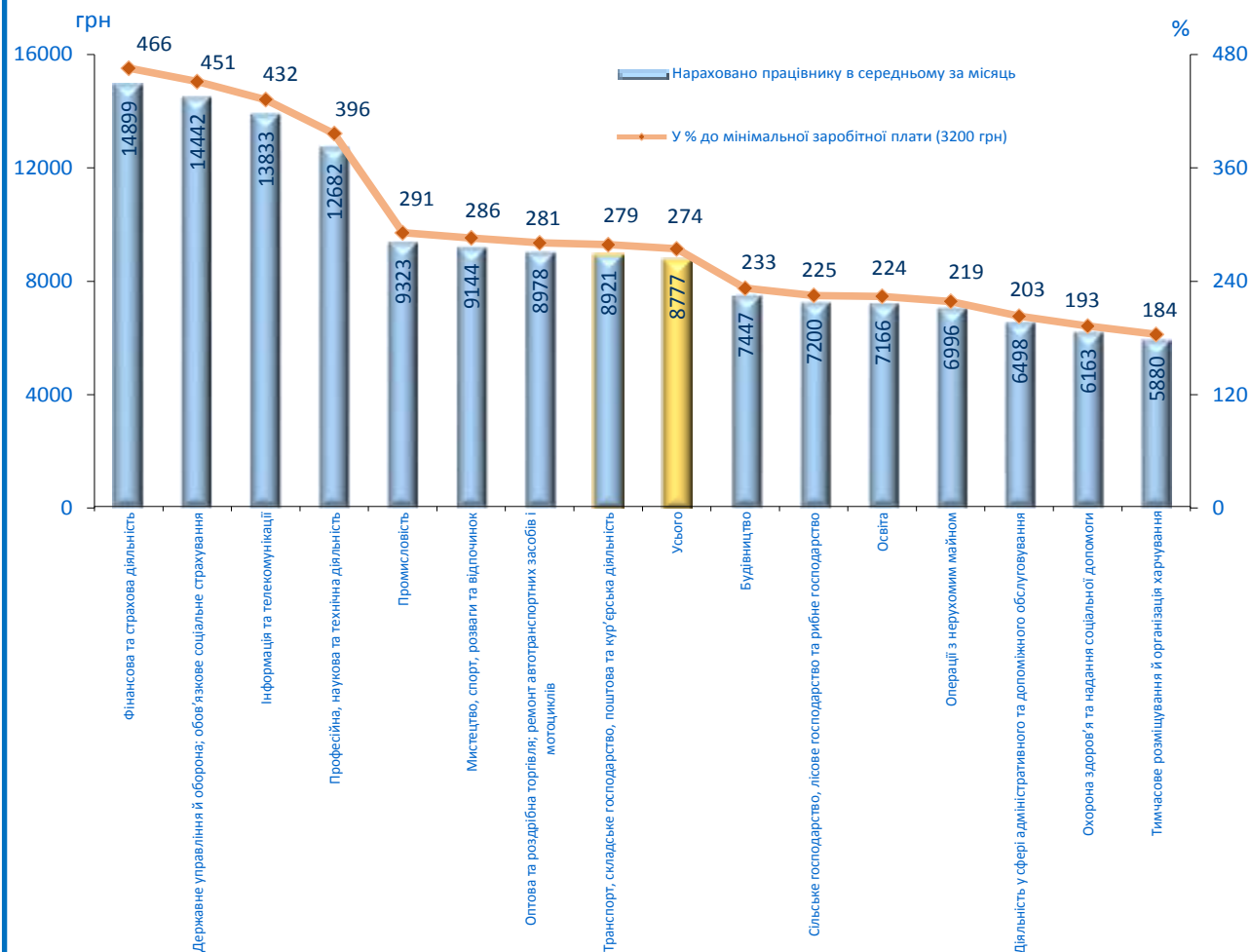
## Розподіл кількості штатних працівників за рівнем заробітної плати у вересні, %





## Заробітна плата штатних працівників за видами економічної діяльності у грудні 2017 року

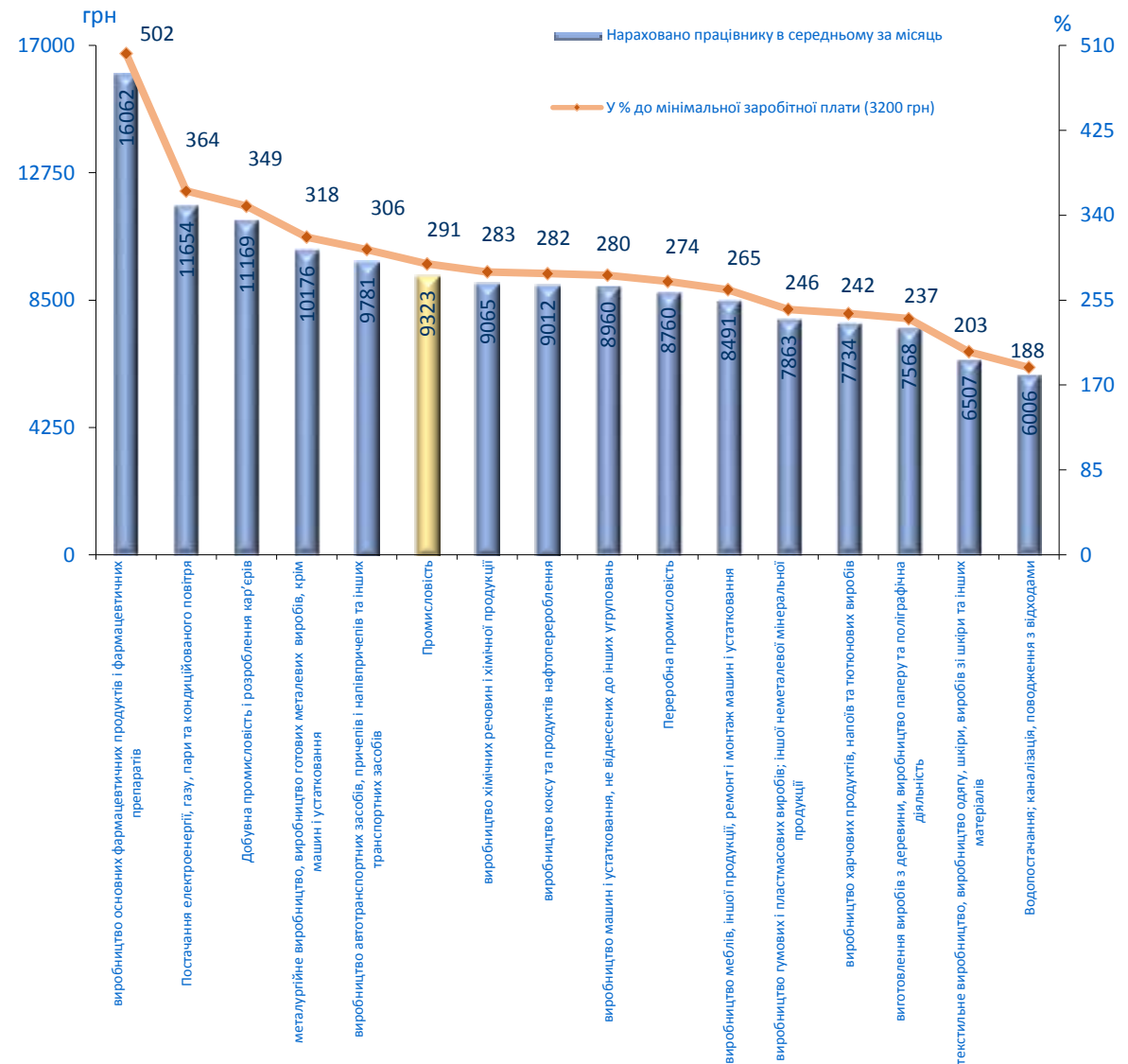
	Нараховано працівнику в середньому за грудень		
	грн	у % до	
		грудня 2016	середнього рівня по економіці
<b>Усього</b>	<b>8777</b>	<b>135,5</b>	<b>100,0</b>
Сільське господарство, лісове господарство та рибне господарство	7200	145,3	82,0
Промисловість	9323	130,0	106,2
Будівництво	7447	129,4	84,8
Оптова та роздрібна торгівля; ремонт автотранспортних засобів і мотоциклів	8978	135,5	102,3
Транспорт, складське господарство, поштова та кур'єрська діяльність	8921	129,7	101,6
Тимчасове розміщення й організація харчування	5880	139,1	67,0
Інформація та телекомунікації	13833	123,9	157,6
Фінансова та страхова діяльність	14899	127,2	169,7
Операції з нерухомим майном	6996	123,0	79,7
Професійна, наукова та технічна діяльність	12682	118,6	144,5
Діяльність у сфері адміністративного та допоміжного обслуговування	6498	135,2	74,0
Державне управління й оборона; обов'язкове соціальне страхування	14442	157,5	164,5
Освіта	7166	145,2	81,6
Охорона здоров'я та надання соціальної допомоги	6163	133,4	70,2
Мистецтво, спорт, розваги та відпочинок	9144	150,6	104,2





## Заробітна плата штатних працівників за видами економічної діяльності в промисловості у грудні 2017 року

	Нараховано працівнику в середньому за грудень		
	грн	у % до	
		грудня 2016	середнього рівня по економіці
<b>Промисловість</b>	<b>9323</b>	<b>130,0</b>	<b>106,2</b>
Добувна промисловість і розроблення кар'єрів	11169	132,0	127,3
Переробна промисловість	8760	133,9	99,8
виробництво харчових продуктів, напоїв та тютюнових виробів	7734	127,4	88,1
текстильне виробництво; виробництво одягу, шкіри, виробів зі шкіри та інших матеріалів	6507	141,0	74,1
виготовлення виробів з деревини, виробництво паперу та поліграфічна діяльність	7568	132,4	86,2
виробництво коксу та продуктів нафтоперероблення	9012	127,8	102,7
виробництво хімічних речовин і хімічної продукції	9065	123,8	103,3
виробництво основних фармацевтичних продуктів і фармацевтичних препаратів	16062	124,9	183,0
виробництво гумових і пластмасових виробів; іншої неметалевої мінеральної продукції	7863	131,9	89,6
металургійне виробництво, виробництво готових металевих виробів, крім машин і устаткування	10176	138,9	115,9
виробництво машин і устаткування, не віднесених до інших угруповань	8960	136,4	102,1
виробництво автотранспортних засобів, причепів і напівпричепів та інших транспортних засобів	9781	144,5	111,4
виробництво меблів, іншої продукції, ремонт і монтаж машин і устаткування	8491	129,4	96,7
Постачання електроенергії, газу, пари та кондиційованого повітря	11654	120,6	132,8
Водопостачання; каналізація, поводження з відходами	6006	129,9	68,4





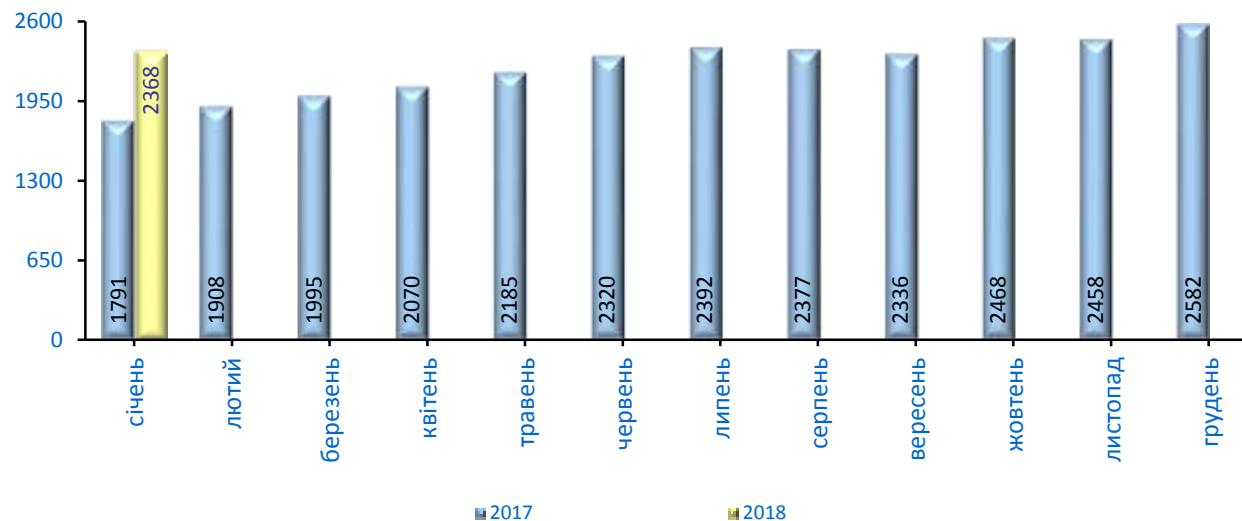


## Заборгованість із виплати заробітної плати на початок року

	На 1 січня, млн грн	У % до	
		1 січня попереднього року	фонду оплати праці попереднього місяця
2013	830	90,7	2,4
2014	753	90,7	2,1
2015	1320	...	...
2016	1881	142,5	4,4
2017	1791	95,2	3,4
2018	2368	132,2	3,4

## Динаміка суми заборгованості з виплати заробітної плати

(млн грн, станом на 1 число відповідного місяця)



## Структура заборгованості з виплати заробітної плати за типами підприємств на 1 січня 2018 року

	Усього	У тому числі		
		економічно активні	підприємства-банкрути	економічно неактивні
млн грн	2368,4	1272,4	701,2	394,8
у % до загальної суми	100,0	53,7	29,6	16,7

Сума невикраденої заробітної плати протягом грудня 2017 року зменшилася на 8,3%, або на 213,3 млн грн, що відбулося в основному за рахунок підприємств промисловості із добування кам'яного та бурого вугілля (112,0 млн грн), у сфері охорони здоров'я та надання соціальної допомоги (29,6 млн грн), а також підприємств із виробництва автотранспортних засобів, причепів і напівпричепів та інших транспортних засобів (24,1 млн грн).

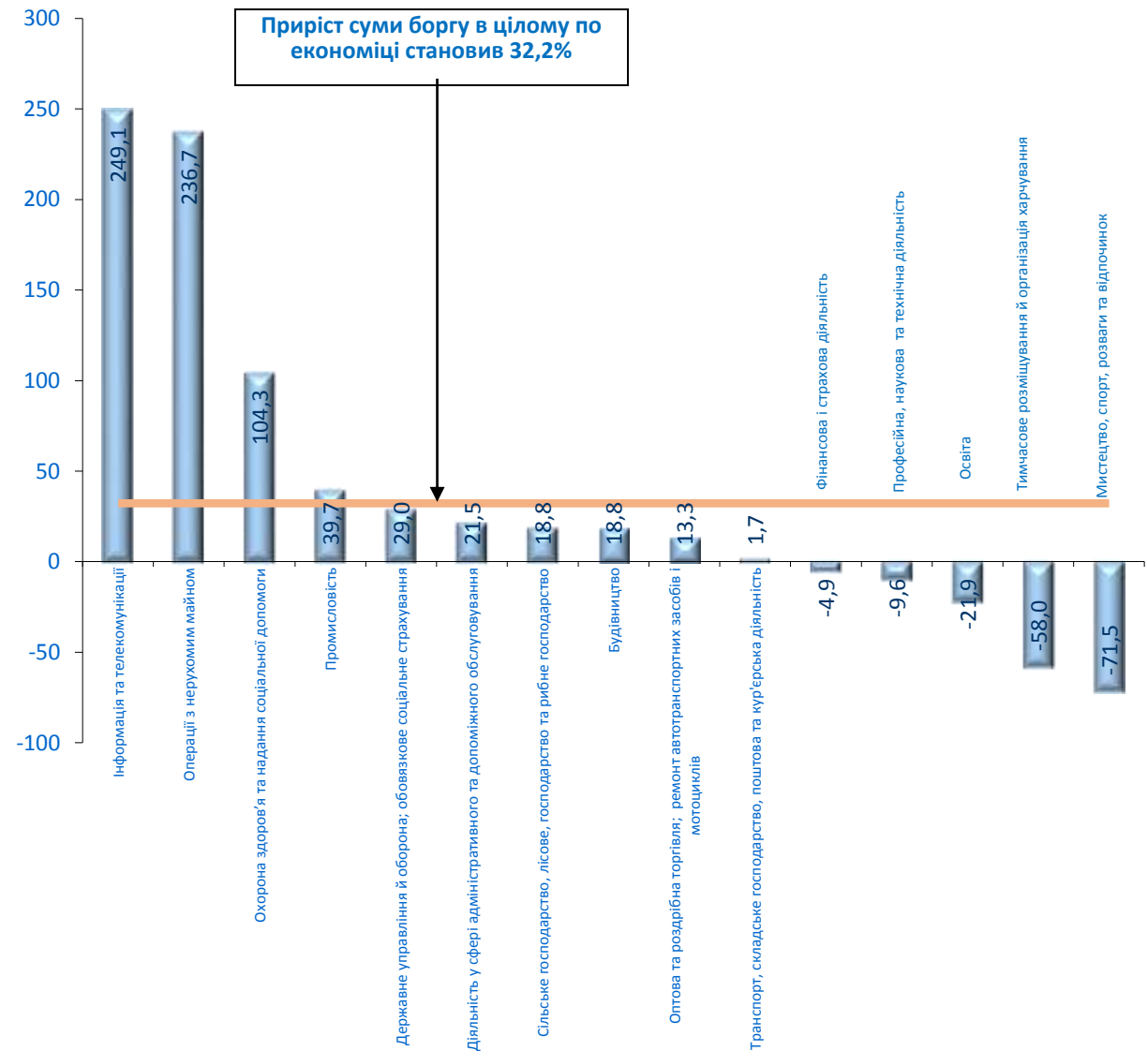


## Заборгованість із виплати заробітної плати за видами економічної діяльності на 1 січня 2018 року

	Млн грн	У % до		
		1 січня 2017	фонду оплати праці за грудень 2017	під-сумку
<b>Усього</b>	<b>2368,4</b>	<b>132,2</b>	<b>3,4</b>	<b>100,0</b>
Сільське господарство, лісове господарство та рибне господарство	16,2	118,8	0,5	0,7
Промисловість	1844,4	139,7	10,3	77,9
Будівництво	88,2	118,8	6,7	3,7
Оптова та роздрібна торгівля; ремонт автотранспортних засобів і мотоциклів	22,3	113,3	0,3	0,9
Транспорт, складське господарство, поштова та кур'єрська діяльність	179,8	101,7	3,0	7,6
Тимчасове розміщування й організація харчування	1,2	42,0	0,3	0,0
Інформація та телекомунікації	9,2	349,1	0,5	0,4
Фінансова та страхова діяльність	15,9	95,1	0,6	0,7
Операції з нерухомим майном	49,1	336,7	7,9	2,1
Професійна, наукова та технічна діяльність	107,2	90,4	3,7	4,5
Діяльність у сфері адміністративного та допоміжного обслуговування	9,1	121,5	0,8	0,4
Державне управління й оборона; обов'язкове соціальне страхування	4,9	129,0	0,1	0,2
Освіта	4,5	78,1	0,0	0,2
Охорона здоров'я та надання соціальної допомоги	14,7	204,3	0,2	0,6
Мистецтво, спорт, розваги та відпочинок	1,7	28,5	0,1	0,1

## Приріст, зниження (–) заборгованості з виплати заробітної плати на 1 січня 2018 року

(% до 1 січня 2017р.)





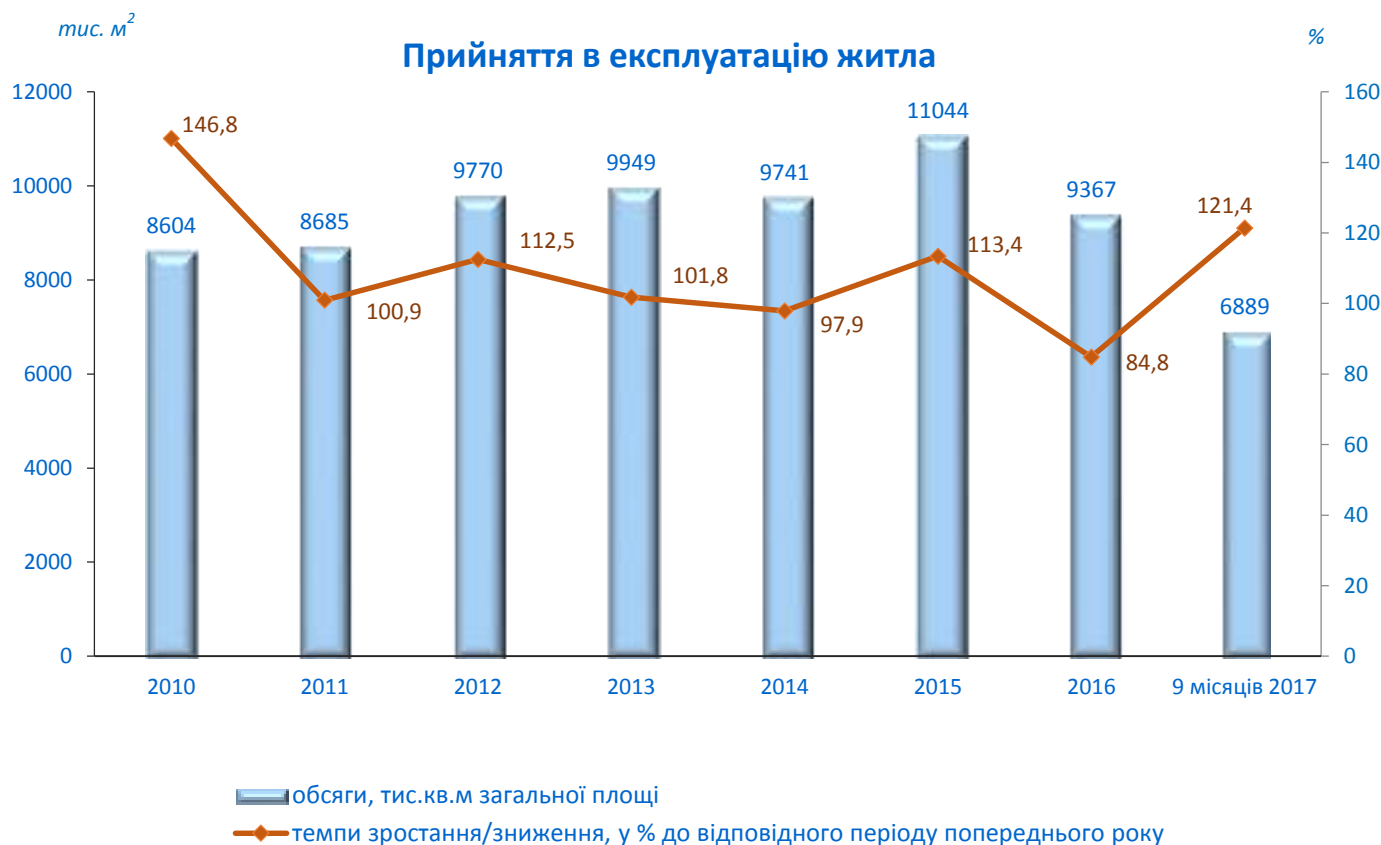
## Прийняття в експлуатацію житла

	Тис.м <sup>2</sup> загальної площі	У % до відповідного періоду попереднього року
<b>2016</b>		
січень–березень	1839	113,5
січень–червень	3291	99,3
січень–вересень	5675	93,1
січень–грудень	9367	84,8
<b>2017</b>		
січень–березень	2009	109,3
січень–червень	5139	156,2
січень–вересень	6889	121,4

## Прийняття в експлуатацію квартир

	Січень–вересень 2017	
	кількість квартир, прийнятих в експлуатацію, од	середній розмір квартири, м <sup>2</sup> загальної площі
<b>Усього</b>	<b>84411</b>	<b>78,8</b>
у міських поселеннях	66382	71,7
у сільській місцевості	18029	105,2

Більше половини (58,6%) загальної площі житла, або 4037,5 тис.м<sup>2</sup>, прийнято в експлуатацію у будинках із двома і більше квартирами. В одноквартирних будинках прийнято відповідно 40,9%, або 2818,2 тис.м<sup>2</sup>, у гуртожитках – 0,5%, або 33,6 тис.м<sup>2</sup> загальної площі житла.



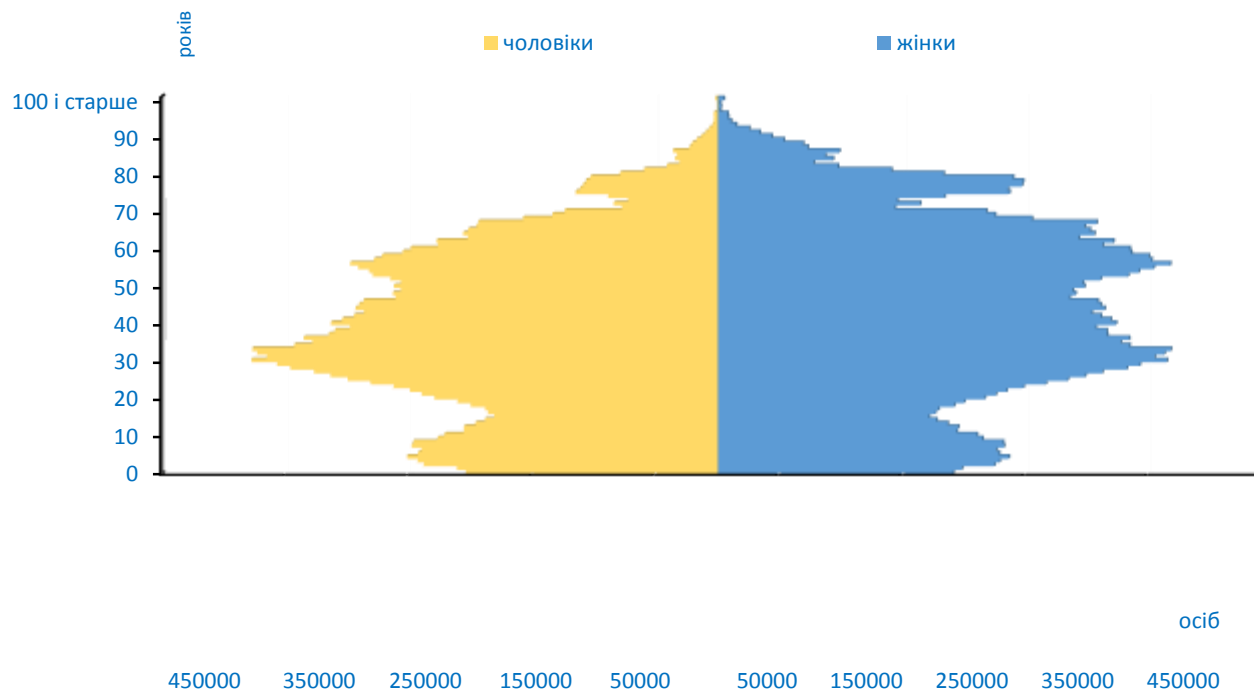
**Примітка.** У 2010-2016 роках з урахуванням загальної площі прийнятого в експлуатацію житла відповідно до порядків (накази Мінрегіону України від 24.04.2015 № 79, від 19.03.2013 № 95 та від 24.06.2011 № 91) та Тимчасового порядку (постанова КМУ від 09.09.2009 № 1035).



Чисельність наявного населення<sup>1</sup>  
(за оцінкою, на початок року)

Рік	Тис. осіб
2010	43617,2
2011	43434,2
2012	43289,4
2013	43204,4
2014	43073,1
2015 <sup>2</sup>	42929,3
2016 <sup>2</sup>	42760,5
2017 <sup>2</sup>	42584,5
на 1 грудня 2017 <sup>2</sup>	42403,0

Статеві-вікова піраміда населення України на початок 2017 року<sup>1,2</sup>



<sup>1</sup> Без урахування тимчасово окупованої території Автономної Республіки Крим і м. Севастополя.

<sup>2</sup> Розрахунки (оцінки) чисельності населення здійснено на основі наявних адміністративних даних щодо державної реєстрації народження і смерті та зміни реєстрації місця проживання.