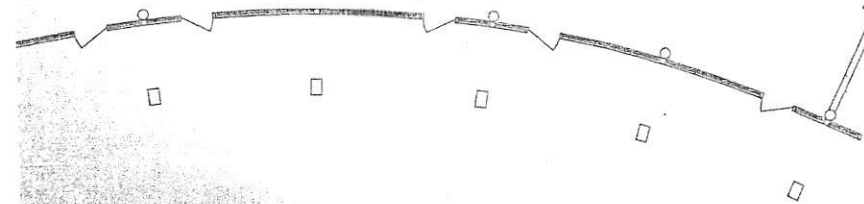


ПІВВАЛІ І-ГО РІВНЯ ЛІТ. А. А.

ДИПЛОМАТИЧ. К. С. 1. 3.

торгівельний центр за адресою пр-кт 40-річчя Жовтня, №60

5700
2 5011005 713





Побутово-торговельний центр за адресою пр-кт 40-річчя Жовтня, №60

Примітка:

1. Група приміщень №178 не задана в експлуатацію.

Масштаб 1:200

Київське міське бюро технічної інвентаризації	
Начальник	Сенчук В.В.
Бюро	
Склад	Кириї Н.П.
технік	
Перевірив	Мельник О.С.
бригадир	
Креслив	
копіював	

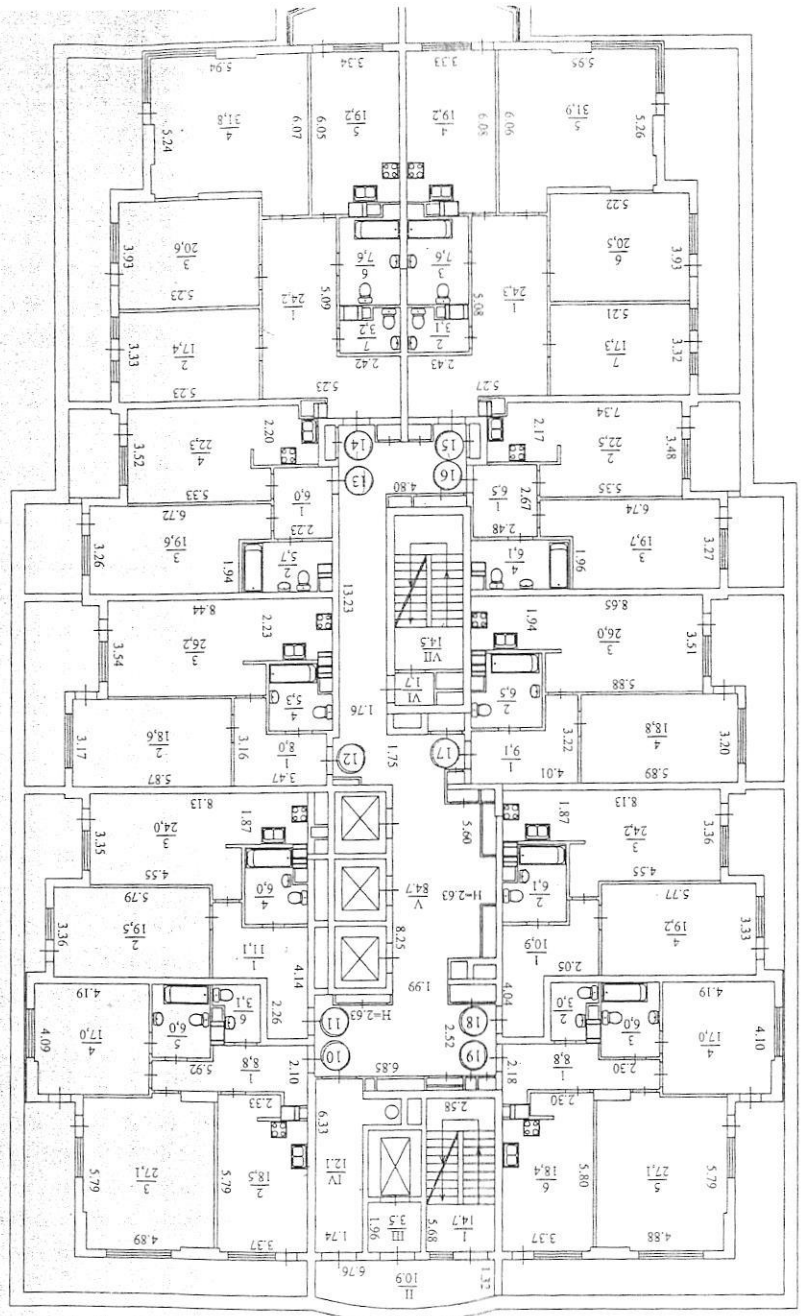
Дата виконання 23.11.2009 р.

ПЛАН ЗА ПОБЕРАМИ

На будівлю номер " А " по проспекту 40-річчя Жовтня, буд. № 62, кварта

району Голосіївського м.Київ

ПОВЕРХ III ЛІТ " А "



поверх	№№ квартир	к-ть кімнат	к-ть приміщ.	корисна житлова площа	Інші площі
III	10	2	6	80,5	36,1
	11	1	4	60,6	19,5
	12	1	4	58,1	18,6
	13	1	4	53,6	19,6
	14	3	7	124,0	69,8
	15	3	7	123,9	69,7
	16	1	4	54,8	19,7
	17	1	4	60,4	18,8
	18	1	4	60,4	19,2
	19	2	6	80,3	44,1
Всього по МСК				756,6	343,1
Всього				142,1	41,5

Примітка:
1. На час проведення інженерних робіт ліфти блоку та огорожувальні роботи встановлені.

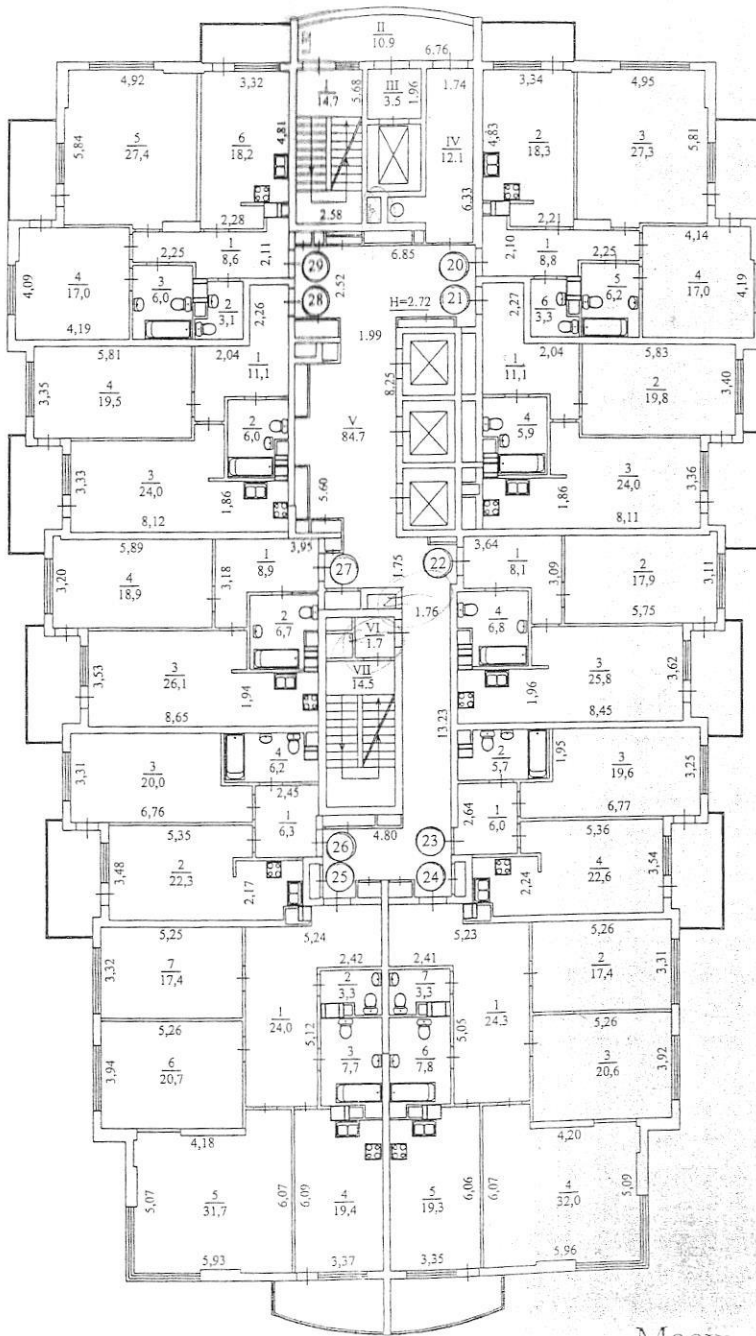
Київське міське бюро технічної інвентаризації

Начальник
Бюро
С.Ківав
технік
І.Левченко
Бригadier
Кресина
Комісар

ПЛАН ЗА ПОВЕРХАМИ

На будівлю літер " А "
 по проспекту 40-річчя Жовтня, буд. № 62, квартал
 району Голосіївського м.Київ
 ПОВЕРХ IV ЛІТ " А "

Експлікація внутрішніх площ IV пове



поверх	№№ кв.	к-ть к-ть	к-ть приміщ.	Площа кв. м			Підлягає застос. 100%
				корисна	житлова	допоміж.	
IV	20	2	6	80,9	44,3	36,6	11,0
	21	1	4	60,8	19,8	41,0	8,3
	22	1	4	58,6	17,9	40,7	8,3
	23	1	4	53,9	19,6	34,3	8,9
	24	3	7	124,7	70,0	54,7	8,3
	25	3	7	124,2	69,8	54,4	8,4
	26	1	4	54,8	20,0	34,8	8,8
	27	1	4	60,6	18,9	41,7	8,6
	28	1	4	60,6	19,5	41,1	8,3
	29	2	6	80,3	44,4	35,9	10,9
Всього				759,4	344,2	415,2	89,8
Всього по МСК				142,1			

Примітка:

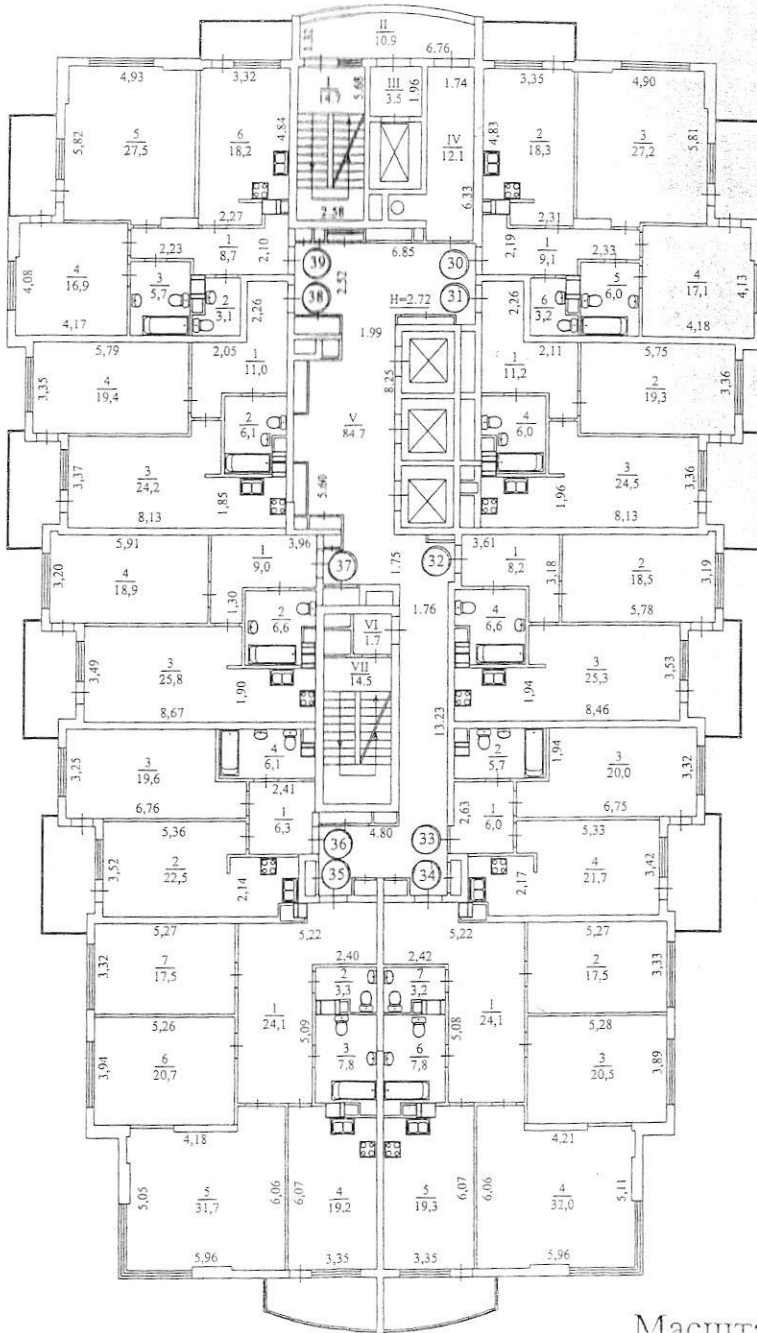
1. На час проведення інвентаризації санидверні блоки не встановлені.

Київське міське бюро технічної інвентаризації		
Начальник бюро		Сен
Склав		Кир
технік		Мен
Перевірив бригадир		
Креслив копював		
Дата виконання 23.11.2009 р.		

ПЛАН ЗА ПОВЕРХАМИ

На будинку літер " А " по проспекту 40-річчя Жовтня, буд. № 62, квартал району Голосіївського м.Київ
ПОВЕРХ V ЛІТ " А "

Експлікація внутрішніх площ



поверх	№№ квартир	к-ть кімнат	к-ть приміщ.	Площі	
				корисна	житлова
V	30	2	6	80,9	44,3
	31	1	4	61,0	19,3
	32	1	4	58,6	18,5
	33	1	4	53,4	20,0
	34	3	7	124,4	70,0
	35	3	7	124,3	69,9
	36	1	4	54,5	19,6
	37	1	4	60,3	18,9
	38	1	4	60,7	19,4
	39	2	6	80,1	44,4
Всього				758,2	344,1
Всього по МСК				142,1	

Примітка:

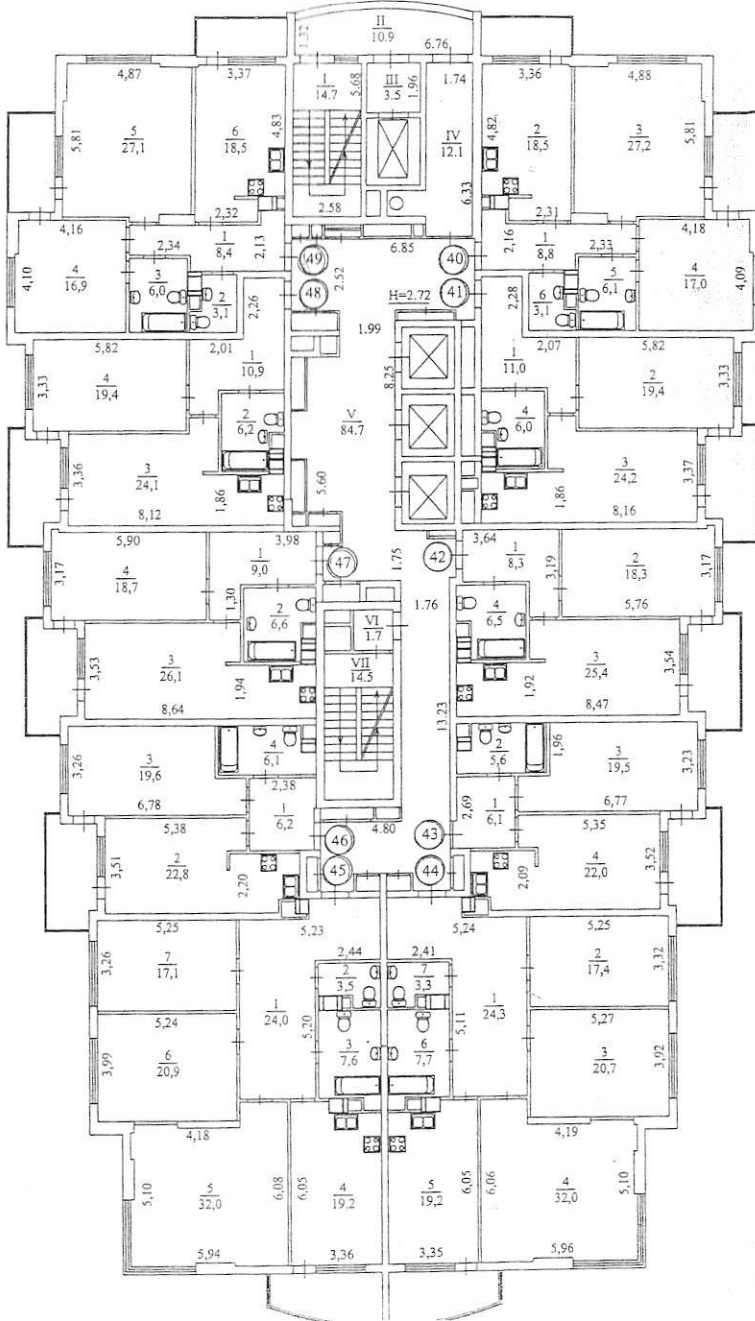
1. На час проведення інвентаризації дверні блоки не встановлені

Київське міське бюро	
Начальник	
бюро	
Склад	
технік	
Перевірив	
бригадир	
Креслив	
копіював	
Дата виконання	23.11.2008

Масштаб 1:200

ПЛАН ЗА ПОВЕРХАМИ

На будівлю літер " А " по проспекту 40-річчя Жовтня, буд. № 62, квартал району Голосіївського м.Київ
ПОВЕРХ VI ЛІТ "А"



Експлікація внутрішніх площ VI поверху

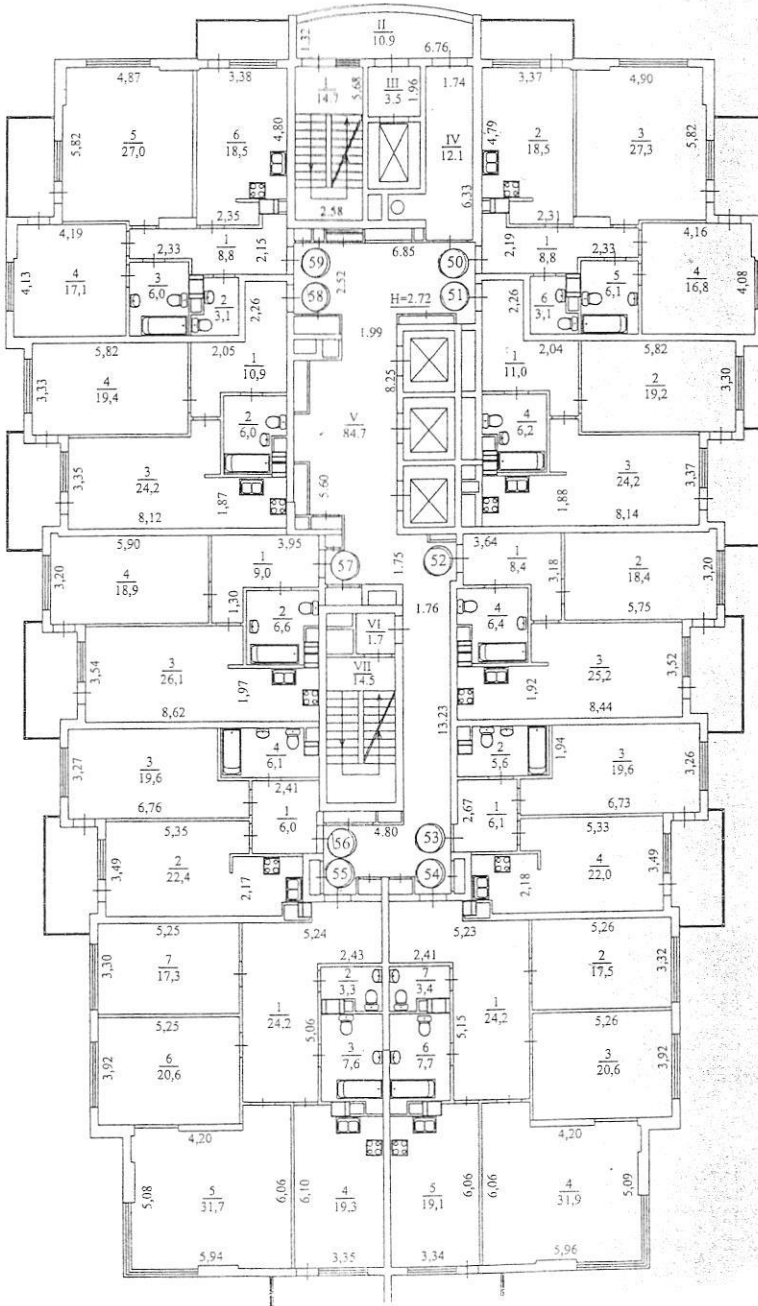
поверх	№№ квартир	к-ть кімнат	к-ть приміщ.	Площа кв. м			Підж. заскл. 100%	Загальна
				корисна	житлова	допоміж.		
VI	40	2	6	80,7	44,2	36,5	10,9	91,6
	41	1	4	60,6	19,4	41,2	8,4	69,0
	42	1	4	58,5	18,3	40,2	8,5	67,0
	43	1	4	53,2	19,5	33,7	8,9	62,1
	44	3	7	124,6	70,1	54,5	8,3	132,9
	45	3	7	124,3	70,0	54,3	8,4	132,7
	46	1	4	54,7	19,6	35,1	8,8	63,5
	47	1	4	60,4	18,7	41,7	8,6	69,0
	48	1	4	60,6	19,4	41,2	8,3	68,9
	49	2	6	80,0	44,0	36,0	10,9	90,9
Всього				757,6	343,2	414,4	90,0	847,6
Всього по МСК				142,1				

Примітка:
 1. На час проведення інвентаризації сантехнічні дверні блоки не встановлені.

Київське міське бюро технічної інвентаризації
 Начальник _____ Сенько
 бюро _____ Кирич
 Склад _____ Мельник
 техник _____
 Перевірив _____
 бригадир _____
 Креслив _____
 копював _____
 дата виконання 23.11.2006

ПЛАН ЗА ПОВЕРХАМИ

На будівлю літер " А "
по проспекту 40-річчя Жовтня, буд. № 62, квартал
району Голосіївського м.Київ
ПОВЕРХ VII ЛІТ "А"



Експлікація внутрішніх площ VII повер

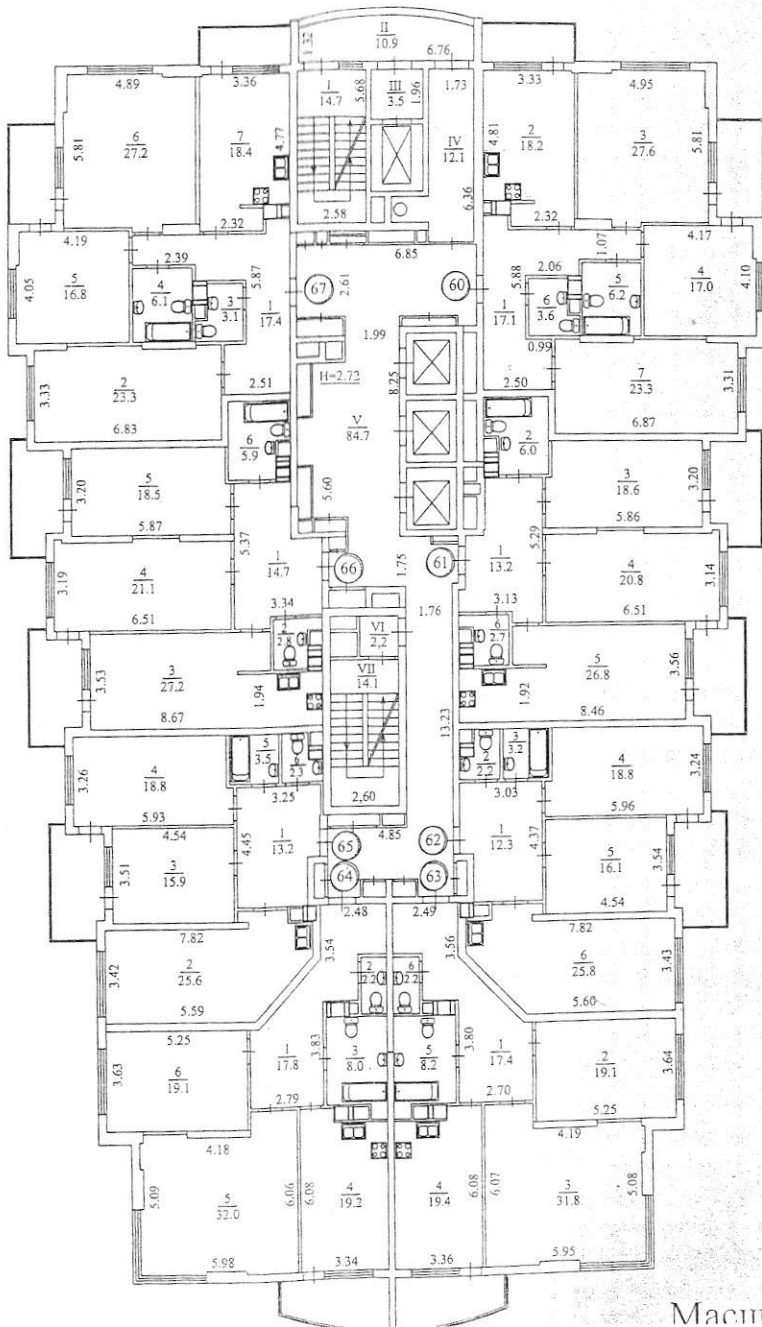
поверх	№№ квартир	к-ть кімнат	к-ть приміщ.	Площа кв. м			
				корисна	житлова	допоміж	Лоджія заскл. 100%
VII	50	2	6	80,6	44,1	36,5	10,9
	51	1	4	60,6	19,2	41,4	8,4
	52	1	4	58,4	18,4	40,0	8,5
	53	1	4	53,3	19,6	33,7	8,9
	54	3	7	124,4	70,0	54,4	8,3
	55	3	7	124,0	69,6	54,4	8,4
	56	1	4	54,1	19,6	34,5	8,8
	57	1	4	60,6	18,9	41,7	8,6
	58	1	4	60,5	19,4	41,1	8,3
	59	2	6	80,5	44,1	36,4	10,9
Всього				757,0	342,9	414,1	90,0
Всього по МСК				142,1			

Примітка:
1. На час проведення інвентаризації сантехприладів дверні блоки не встановлені.

Київське міське бюро технічної інвентаризації	
Начальник бюро	Сенчук В.В.
Склав технік	Кирий Н.П.
Перевірив бригадир	Мельник О.
Креслив	

ПЛАН ЗА ПОВЕРХАМИ

На будівлю літер " А "
 по проспекту 40-річчя Жовтня, буд. № 62, квартал
 району Голосіївського м.Київ
 ПОВЕРХ VIII ЛІТ " А "



Експлікація внутрішніх площ VIII

поверх	№№ кв.	к-ть кв.	к-ть приміщ.	Площа м ²		
				корисна	житлова	депоши
VIII	60	3	7	113,0	67,9	48,0
	61	2	6	88,1	39,4	48,0
	62	2	6	78,4	34,9	48,0
	63	2	6	98,1	50,9	48,0
	64	2	6	98,3	51,1	48,0
	65	2	6	79,3	34,7	48,0
	66	2	6	90,2	39,6	48,0
	67	3	7	112,3	67,3	48,0
Всього				757,7	385,8	480,0
Всього по МСК				142,2		

Примітка:

1. На час проведення інвентаризації дверні блоки не встановлені

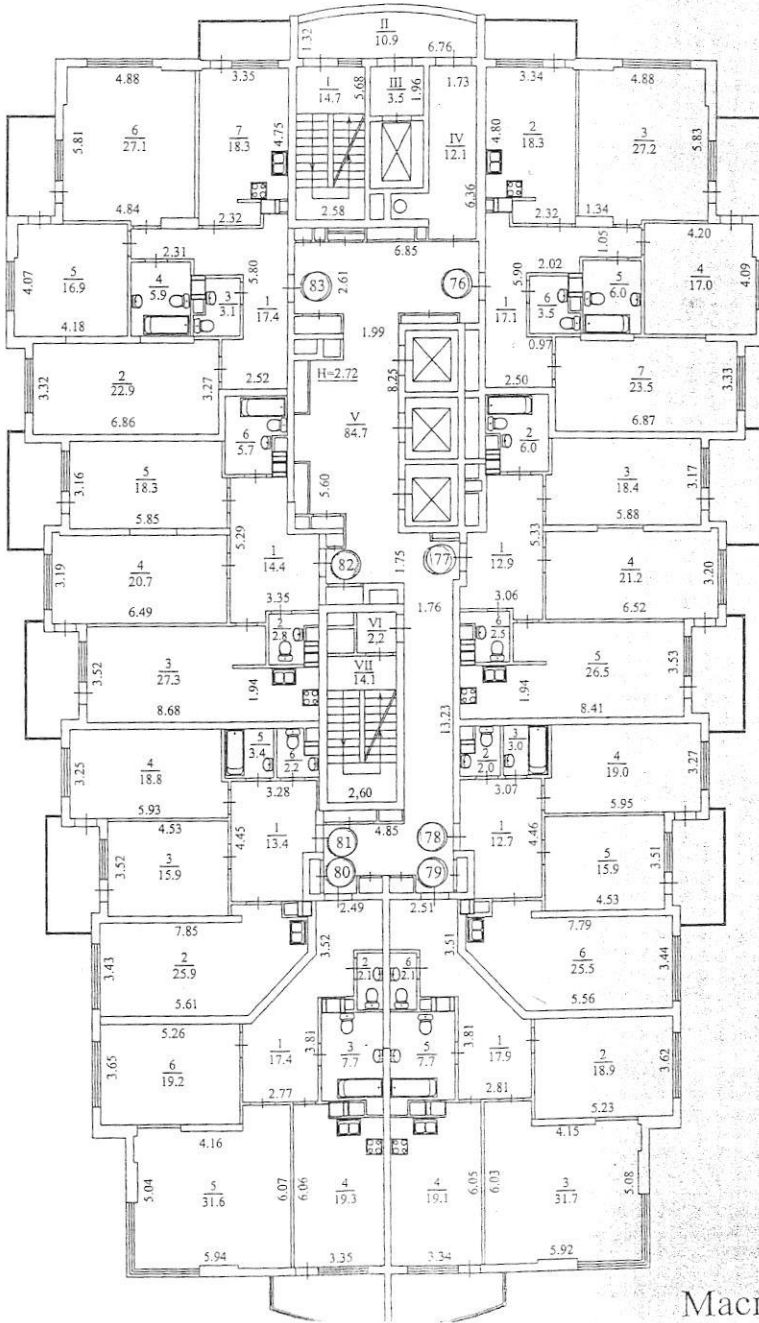
Київське міське бюро технічного інвентаризації
 Начальник _____
 бюро _____
 Склад _____
 технік _____
 Перевірив _____
 бригадир _____
 Креслив _____
 копіював _____

Масштаб 1:200

ПЛАН ЗА ПОВЕРХАМИ

На будівлю літер " А " по проспекту 40-річчя Жовтня, буд. № 62, квартал району Голосіївського м.Київ

ПОВЕРХ X ЛІТ " А "



Масштаб 1:200

Експлікація внутрішніх площ X поверху

поверх	№№ квартир	к-ть кімнат	к-ть приміщ.	Площа кв. м.				
				корисна	житлова	допоміж	Лоджия заскл. 100%	загальна
X	76	3	7	112.6	67.7	44.9	11.1	123.7
	77	2	6	87.5	39.6	47.9	17.0	104.5
	78	2	6	78.1	34.9	43.2	8.9	87.0
	79	2	6	97.4	50.6	46.8	8.3	105.7
	80	2	6	97.3	50.8	46.5	8.4	105.7
	81	2	6	79.6	34.7	44.9	8.8	88.4
	82	2	6	89.2	39.0	50.2	15.9	105.1
	83	3	7	111.6	66.9	44.7	11.1	122.7
Всього				753.3	384.2	369.1	89.5	842.8
Всього по МСК				142,2				

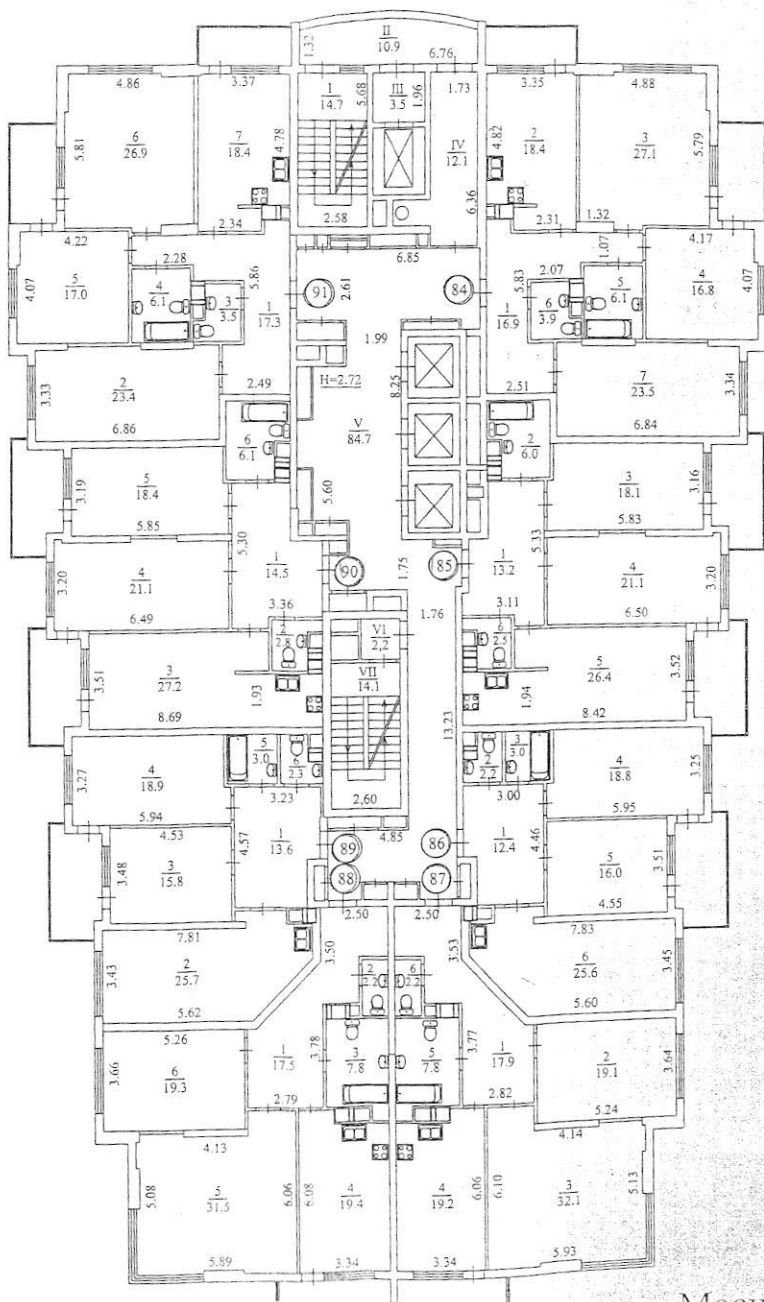
Примітка:

1. На час проведення інвентаризації сантехприладів дверні блоки не встановлені.

Київське міське бюро технічної інвентаризації	
Начальник бюро	Сенчук В.В.
Склад технік	Кириїв Н.Л.
Перевірив бригадир	Мельник О.
Креслив копіївав	

ПЛАН ЗА ПОВЕРХАМИ

На будівлю літер " А " по проспекту 40-річчя Жовтня, буд. № 62, квартал району Голосіївського м.Київ
ПОВЕРХ XI ЛПТ " А "



Масштаб 1:200

Експлікація внутрішніх площ XI поверху

поверх	№№ квартир	к-ть кімнат	к-ть приміщ.	Площа кв. м				
				корисна	житлова	допоміж.	Лоджія заскл. 100%	загальна
XI	84	3	7	112.7	67.4	45.3	11.1	123.8
	85	2	6	87.3	39.2	48.1	17.0	104.3
	86	2	6	78.0	34.8	43.2	8.9	86.9
	87	2	6	98.3	51.2	47.1	8.3	106.6
	88	2	6	97.7	50.8	46.9	8.4	106.1
	89	2	6	79.3	34.7	44.6	8.8	88.1
	90	2	6	90.1	39.5	50.6	15.9	106.0
	91	3	7	112.6	67.3	45.3	10.9	123.5
Всього				756.0	384.9	371.1	89.3	845.3
Всього по МСК				142,2				

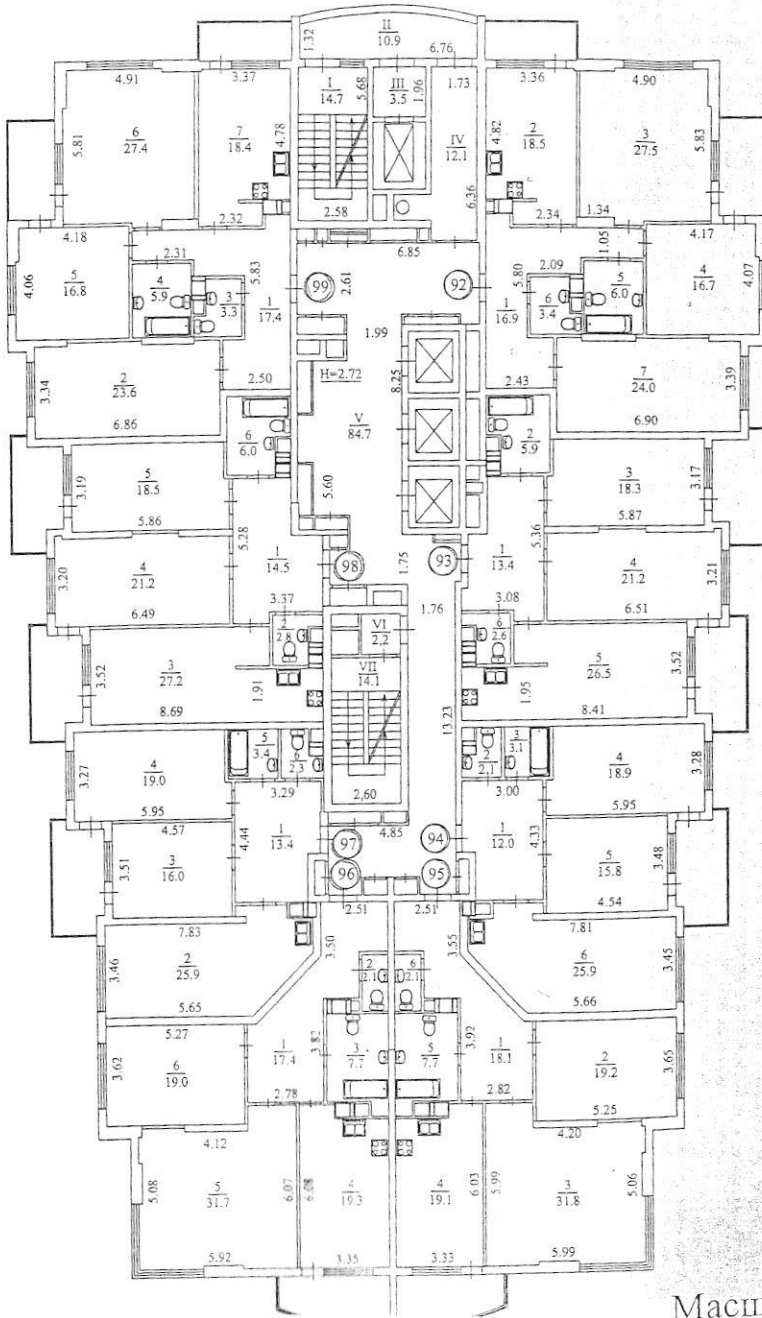
Примітка:
 1. На час проведення інвентаризації сантехприміщ дверні блоки не встановлені.

Київське міське бюро технічної інвентаризації	
Начальник бюро	Сенчук В.І.
Склад технік	Кирій Н.І.
Перевірив бригадир	Мельник
Креслив	
копіював	

ПЛАН ЗА ПОВЕРХАМИ

На будівлю літер " А " по проспекту 40-річчя Жовтня, буд. № 62, квартал району Голосіївського м.Київ

ПОВЕРХ XII ЛІТ "А"



Масштаб 1:200

Експлікація внутрішніх площ XII поверху

поверх	№№ квартир	к-ть к-ть	к-ть кімнат	к-ть приміщ.	Площа кв. м				
					корисна	житлова	допоміж	Лоджія заскл. 100%	загальна
XII	92	3	7		113.0	68.2	44.8	11.1	124.1
	93	2	6		87.9	39.5	48.4	17.0	104.9
	94	2	6		77.8	34.7	43.1	8.9	86.7
	95	2	6		98.0	51.0	47.0	8.3	106.3
	96	2	6		97.2	50.7	46.5	8.4	105.6
	97	2	6		80.0	35.0	45.0	8.8	88.8
	98	2	6		90.2	39.7	50.5	15.9	106.1
	99	3	7		112.8	67.8	45.0	10.9	123.7
Всього					756.9	386.6	370.3	89.3	846.2
Всього по МСК					142,2				

Примітка:

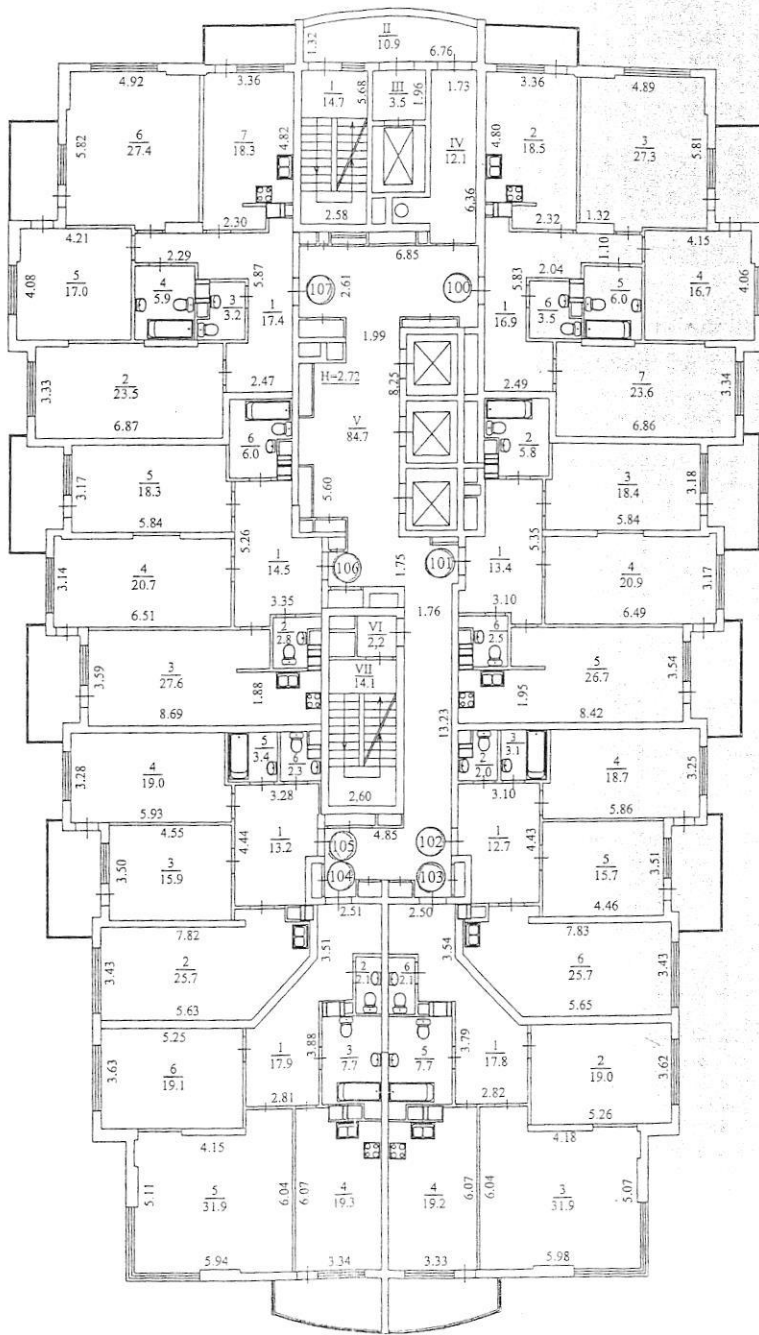
1. На час проведення інвентаризації сантехнічні дверні блоки не встановлені.

Київське міське бюро технічної інвентаризації		
Начальник бюро		Сенчук В.І.
Склар технік		Кирий І.І.
Перевірив бригадир		Мельник А.І.
Креслив копіївав		

23.11.2009 р.

ПЛАН ЗА ПОВЕРХАМИ

На будівлю літер " А " по проспекту 40-річчя Жовтня, буд. № 62, квартал району Голосіївського м.Київ
 ПОВЕРХ XIII ЛІТ "А"



Експлікація внутрішніх площ XIII поверху

поверх	№№ квартир	к-ть кімнат	к-ть приміщ.	Площа кв. м				
				корисна	житлова	допоміж	Лоджія заскл. 100%	загальна
XIII	100	3	7	112.5	67.6	44.9	11.1	123.6
	101	2	6	87.7	39.3	48.4	17.0	104.7
	102	2	6	77.9	34.4	43.5	8.9	86.8
	103	2	6	97.7	50.9	46.8	8.3	106.0
	104	2	6	98.0	51.0	47.0	8.4	106.4
	105	2	6	79.5	34.9	44.6	8.8	88.3
	106	2	6	89.9	39.0	50.9	15.9	105.8
	107	3	7	112.7	67.9	44.8	10.9	123.6
Всього				755.9	385.0	370.9	89.3	845.2
Всього по МК				142,2				

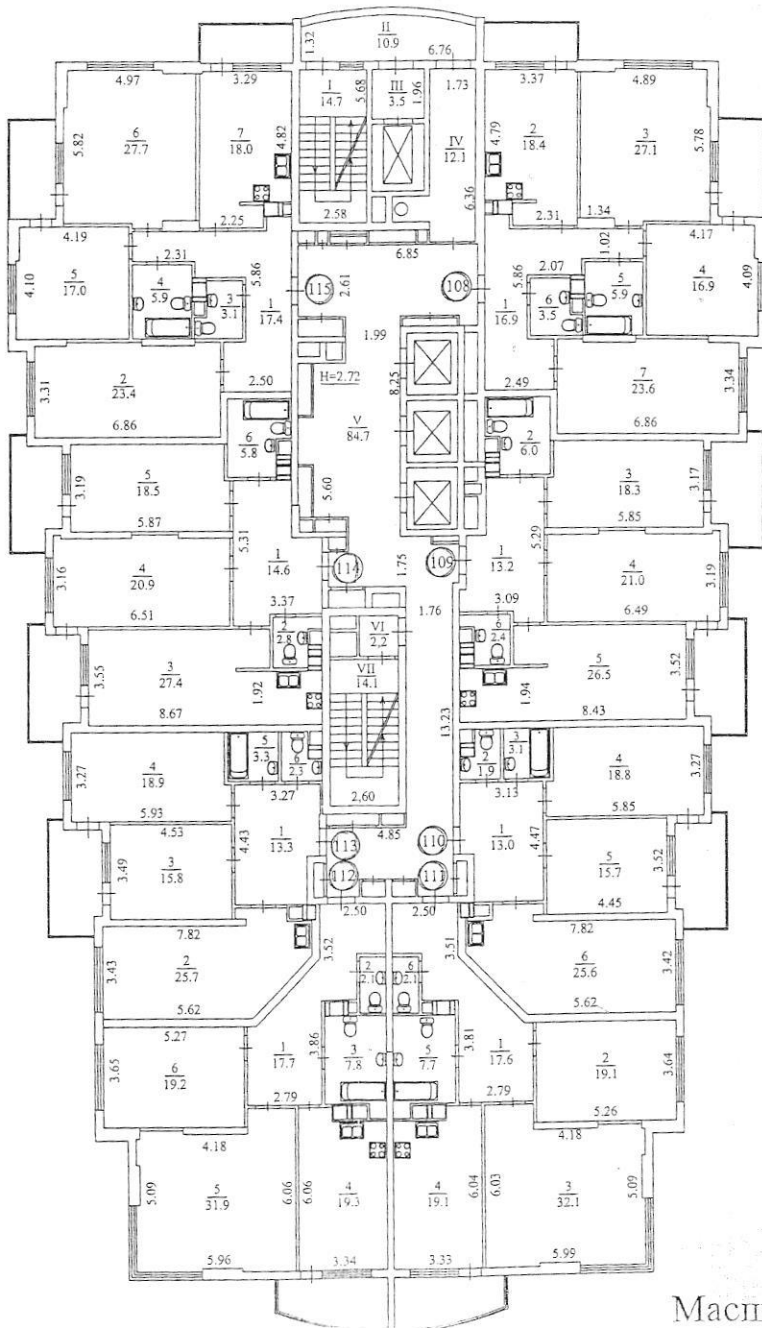
Примітка:

1. На час проведення інвентаризації сантехприлади та дверні блоки не встановлені.

Київське міське бюро технічної інвентаризації		
Начальник бюро		Сенчук В.В.
Склав технік		Кирий Н.П.
Перевірив бригадир		Мельник О.С.
Креслив копіював		
Дата виконання 23.11.2009 р.		

ПЛАН ЗА ПОВЕРХАМИ

На будівлю літер " А "
 по проспекту 40-річчя Жовтня, буд. № 62, квартал
 району Голосіївського м.Київ
 ПОВЕРХ XIV ЛІТ " А "



Масштаб 1:200

Експлікація внутрішніх площ XIV поверху

поверх	№№ квартир	к-ть кімнат	к-ть приміщ.	Площа кв. м				
				корисна	житлова	допоміж	Лоджия заскл. 100%	загальна
XIV	108	3	7	112.3	67.6	44.7	11.1	123.4
	109	2	6	87.4	39.3	48.1	17.0	104.4
	110	2	6	78.1	34.5	43.6	8.9	87.0
	111	2	6	97.7	51.2	46.5	8.3	106.0
	112	2	6	98.0	51.1	46.9	8.4	106.4
	113	2	6	79.3	34.7	44.6	8.8	88.1
	114	2	6	90.0	39.4	50.6	15.9	105.9
	115	3	7	112.5	68.1	44.4	10.9	123.4
Всього				755.3	385.9	369.4	89.3	844.6
Всього по МСК				142,2				

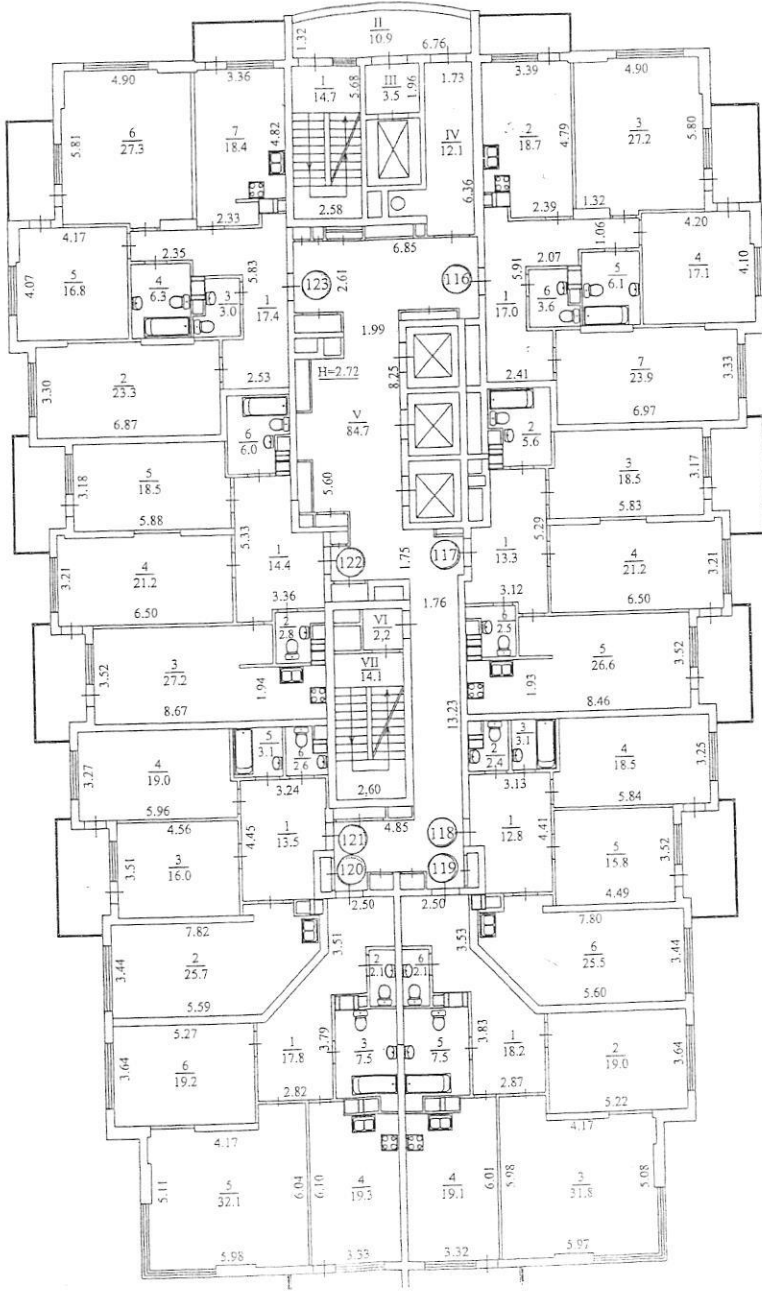
Примітка:

1. На час проведення інвентаризації сантехприлади і дверні блоки не встановлені.

Київське міське бюро технічної інвентаризації		
Начальник бюро		Сенчук В.В.
Склав технік		Кирий Н.П.
Перевірив бригадир		Мельник О.С.
Креслив копіював		
Дата виконання		23.11.2009 р

ПЛАН ЗА ПОВЕРХАМИ

На будівлю літер " А "
по проспекту 40-річчя Жовтня, буд. № 62, квартал
району Голосіївського м.Київ
ПОВЕРХ XV ЛІТ " А "



Класифікація внутрішніх площ XV поверху

поверх	№ кв.	№ літ.	№-ть кімнат	№-ть ванн	Площа кв. м			Додатк. заскл. 100%	заг. площ.
					корисна	житлова	допоміж.		
XV	116	3	7		113.6	68.2	45.4	11.1	100.0
	117	2	6		87.7	39.7	48.0	17.0	100.0
	118	2	6		78.1	34.3	43.8	8.9	100.0
	119	2	6		97.7	50.8	46.9	8.3	100.0
	120	2	6		98.0	51.3	46.7	8.4	100.0
	121	2	6		79.9	35.0	44.9	8.8	100.0
	122	2	6		90.1	39.7	50.4	15.9	100.0
	123	3	7		112.5	67.4	45.1	10.9	100.0
Всього					757.6	386.4	371.2	89.3	800.0
Всього по МСК					142,2				

Примітка:
1. На час проведення інвентаризації санітарні дверні блоки не встановлені.

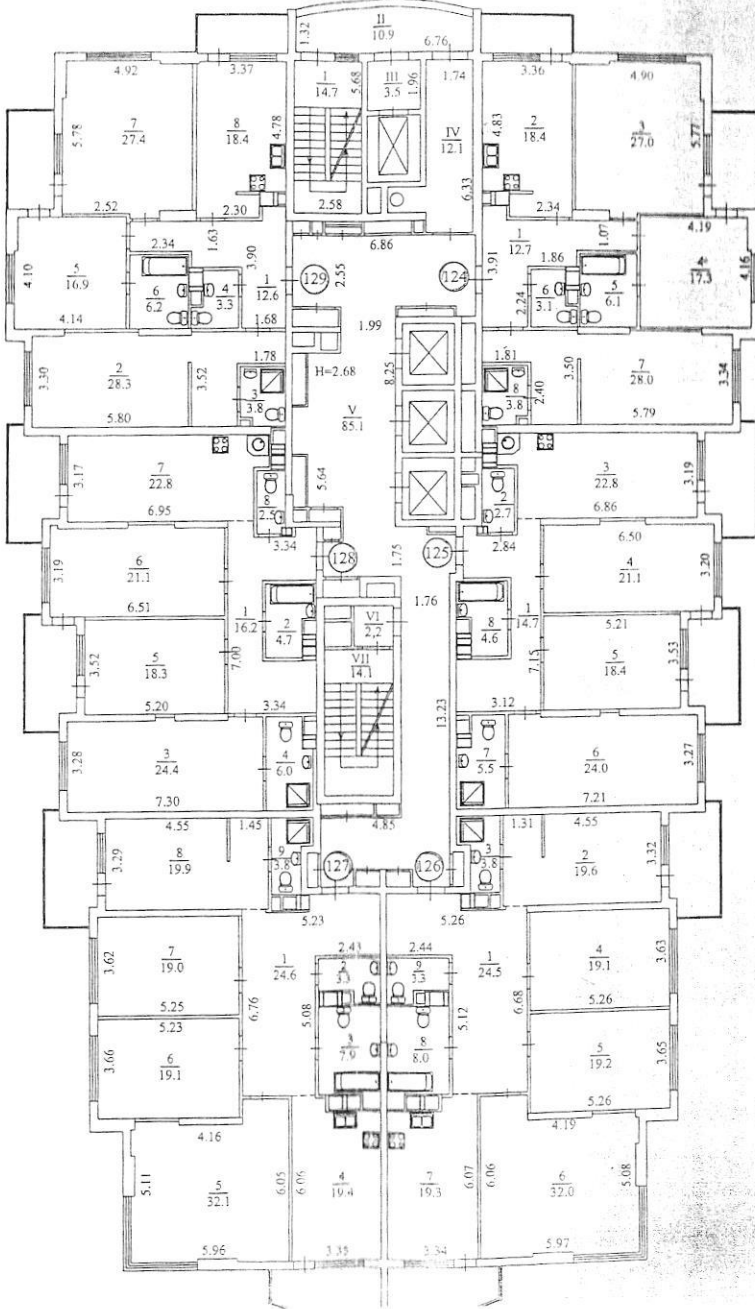
Київське міське управління
Бюро технічної інвентаризації
Сектор технічної інвентаризації
Методичний кабінет

ПЛАН ЗА ПОВЕРХАМИ

На будівлю літер " А " по проспекту 40-річчя Жовтня, буд. № 62, квартал району Голосіївського м.Київ
ПОВЕРХ XVI ЛІТ " А "

Експлікація внутрішніх площ XVI поверху

поверх	№№ квартир	к-ть кімнат	к-ть приміщ.	Площа кв. м				
				корисна	житлова	допоміж.	Лоджія заскл. 100%	загальною
XVI	124	3	8	116.4	72.3	44.1	11.2	127.0
	125	3	8	113.8	63.5	50.3	17.0	130.8
	126	4	9	148.8	89.9	58.9	17.1	165.9
	127	4	9	149.1	90.1	59.0	17.2	166.0
	128	3	8	116.0	63.8	52.2	17.0	133.0
	129	3	8	116.9	72.6	44.3	11.2	128.1
Всього				761.0	452.2	308.8	90.7	851.7
Всього по МСК				142,6				



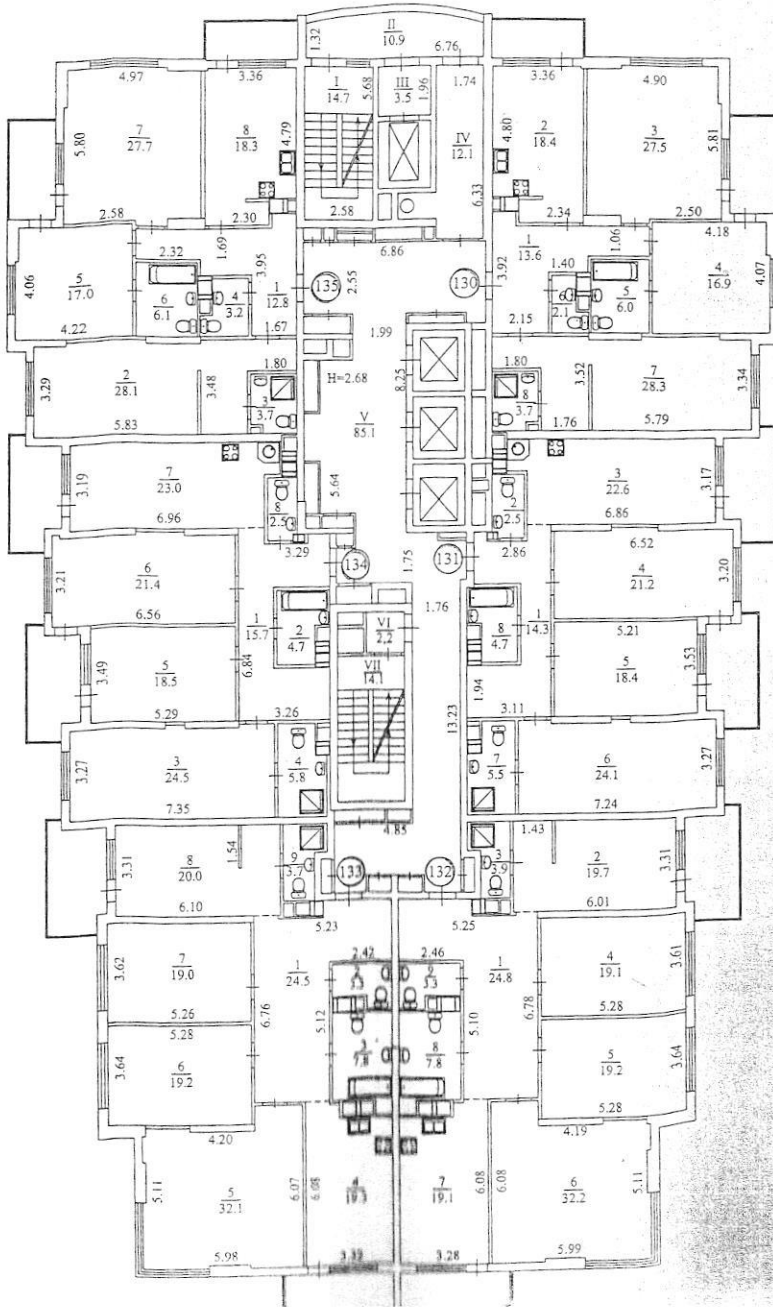
Примітка:

1. На час проведення інвентаризації санітарно-технічні дверні блоки не встановлені.

Київське міське бюро технічної інвентаризації	
Начальник бюро	Сергій Н.
Склад технік	Кирило Н.
Перевірив бригадир	Мельник
Креслив	
хрещений	

ПЛАН ЗА ПОВЕРХАМИ

На будівлю літер " А "
 по проспекту 40-річчя Жовтня, буд. № 62, квартал
 району Голосіївського м.Київ
 ПОВЕРХ XVII ЛІТ " А "



Експлікація внутрішніх площ XVII поверху

поверх	№№ квартир	к-ть кімнат	к-ть приміщ.	Площа кв. м				
				корисна	житлова	допоміж.	Лоджия заскл. 100%	загальною
XVII	130	3	8	116.5	72.7	43.8	11.2	127.7
	131	3	8	113.3	63.7	49.6	17.0	130.0
	132	4	9	149.1	90.2	58.9	17.1	166.2
	133	4	9	148.9	90.3	58.6	17.2	166.1
	134	3	8	116.1	64.4	51.7	17.0	133.1
	135	3	8	116.9	72.8	44.1	11.2	128.1
Всього				760.8	454.1	306.7	90.7	851.5
Всього по МСК				142,6				

Примітка:

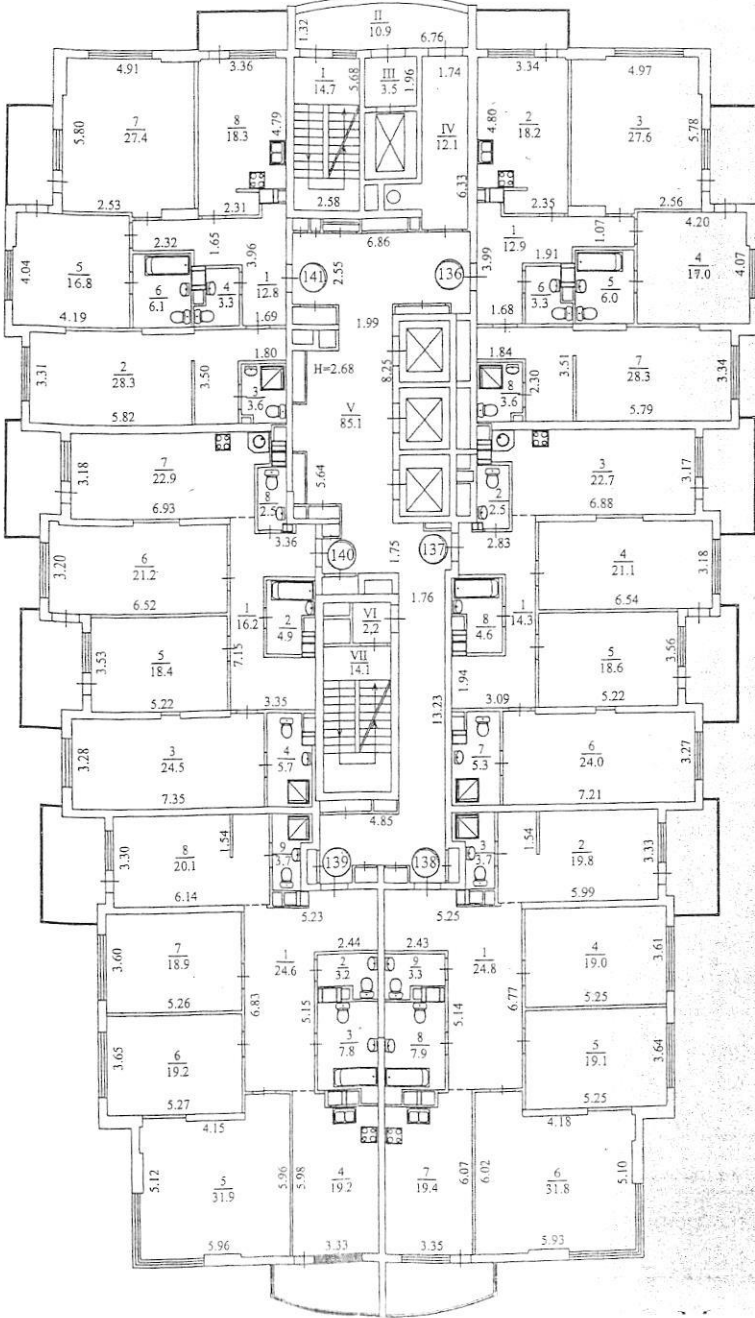
1. На час проведення інвентаризації сантехнічних і дверні блоки не встановлені.

Київське міське бюро технічної інвентаризації		
Начальник бюро		Сенчук В.В.
Склад технік		Кірий І.П.
Перевірив бригадир		Мельник О.І.
Креслив		
кодіював		

ПЛАН ЗА ПОВЕРХАМИ

На будівлю літер " А " по проспекту 40-річчя Жовтня, буд. № 62, квартал району Голосіївського м.Київ

ПОВЕРХ XVIII ЛІТ " А "



Експлікація внутрішніх площ XVIII поверху

поверх	№ кв.	квартир	к-ть кімнат	к-ть приміщ.	Площа кв. м				
					корисна	житлова	допоміж.	Лоджія заскл. 100%	загальна
XVIII	136	3	8		116.9	72.9	44.0	11.0	127.9
	137	3	8		113.1	63.7	49.4	16.7	129.8
	138	4	9		148.8	89.7	59.1	17.1	165.9
	139	4	9		148.6	90.1	58.5	17.2	165.8
	140	3	8		116.3	64.1	52.2	17.0	133.3
	141	3	8		116.6	72.5	44.1	11.2	127.8
Всього					760.3	453.0	307.3	90.2	850.5
Всього по МСК					142,6				

Примітка:

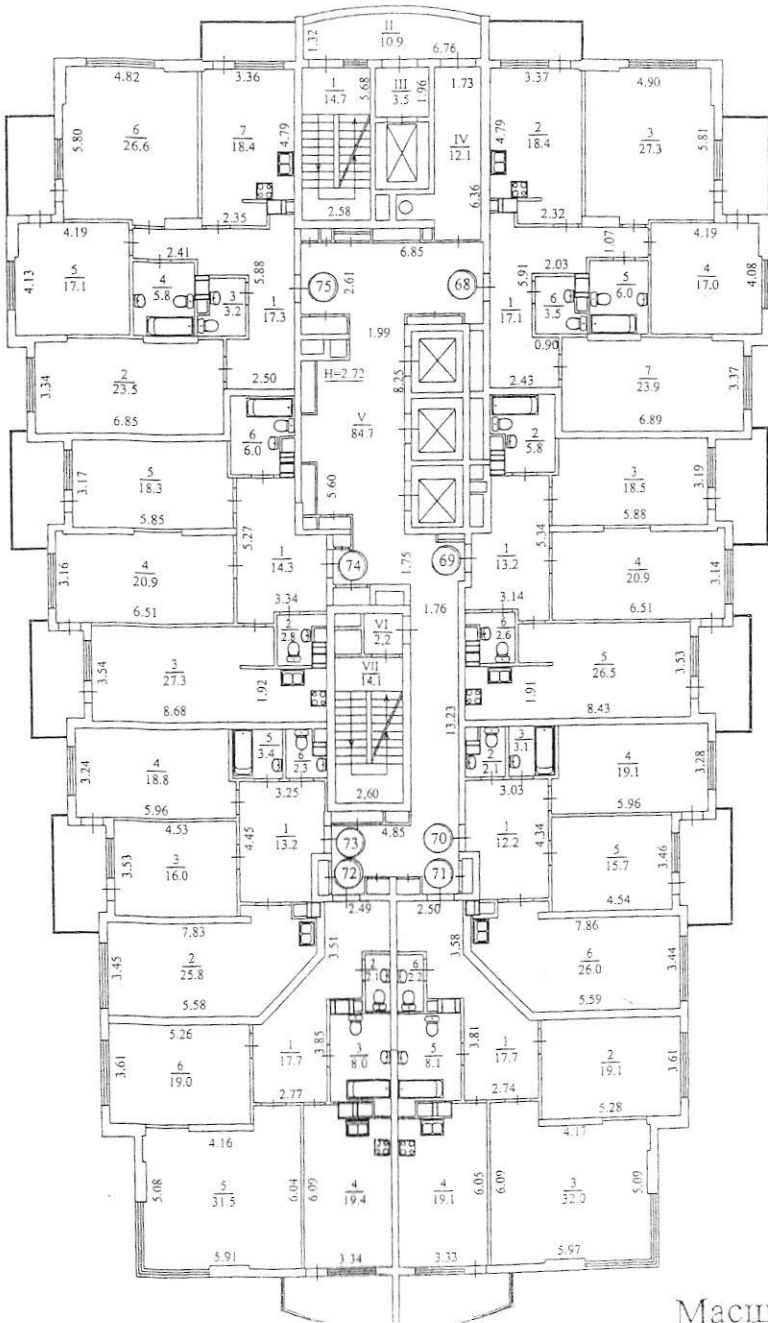
1. На час проведення інвентаризації сантехпридверні блоки не встановлені.

Київське міське бюро технічної інвентаризації		
Начальник бюро		Сичук С.П.
Склад технік		Киріт І.П.
Перевірив бригадир		Мельник
Креслив		
копіював		

ПЛАН ЗА ПОВЕРХАМИ

На будівлю літер " А "
по проспекту 40-річчя Жовтня, буд. № 62, квартал
району Голосіївського м.Київ

ПОВЕРХ ІХ ЛІТ " А "



Масштаб 1:200

Експлікація внутрішніх площ

поверх	квартир	кв. метр	жильні площі	Площа	
				корисна	житлова
IX	68	3	7	113.2	65.2
	69	2	6	87.5	39.4
	70	2	6	78.2	34.8
	71	2	6	98.2	51.1
	72	2	6	97.7	50.5
	73	2	6	79.5	34.8
	74	2	6	89.6	39.2
	75	3	7	111.9	67.2
Всього				755.8	385.2
Всього по МСК				142.2	

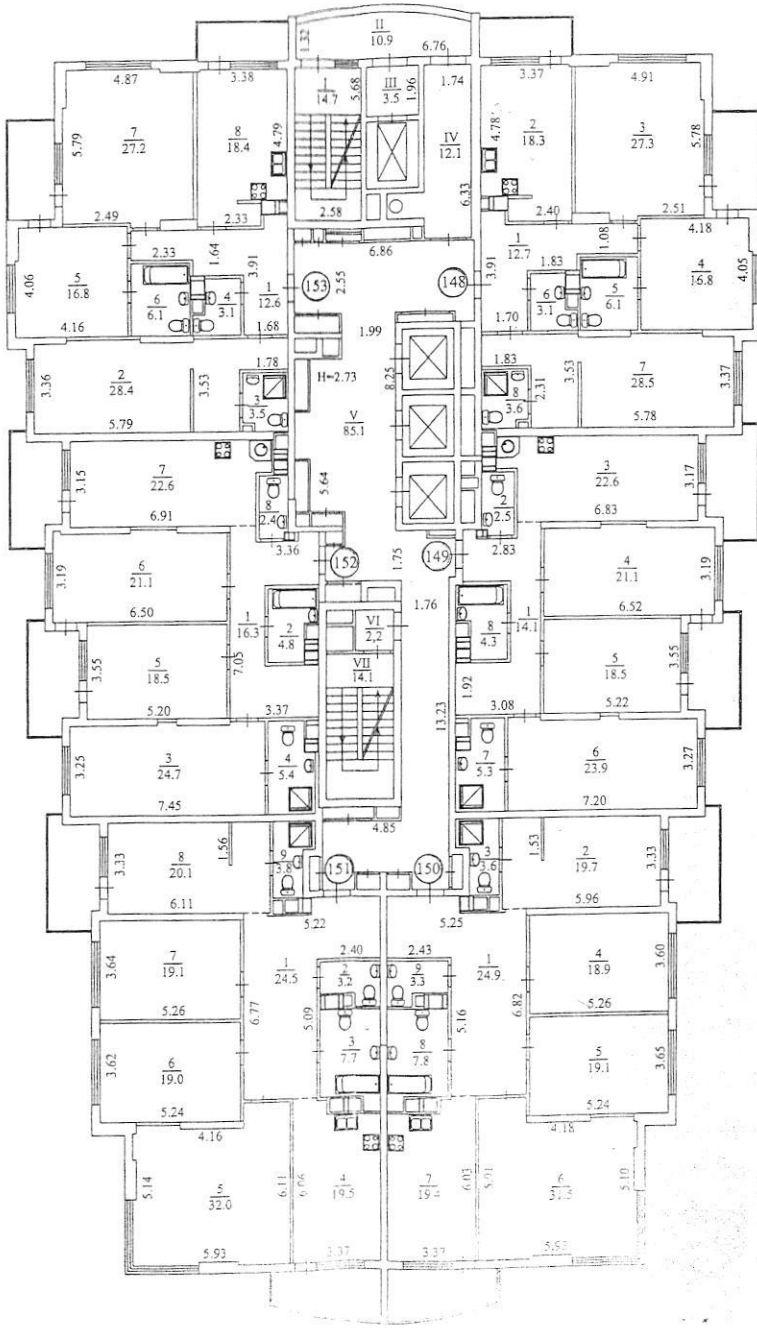
Примітка:
І. На час проведення
лінійні блоки не влічати



ПЛАН ЗА ПОВЕРХАМИ

На будівлю літер " А " по проспекту 40-річчя Жовтня, буд. № 62, квартал району Голосіївського м.Київ
ПОВЕРХ XX ЛІТ " А "

Експлікація внутрішніх площ XX поверху



поверх	№№ квартир	к-ть кімнат	к-ть приватн.	Площа кв. м				всього
				корисна	житлова	допоміж	Лоджия заскл. 100%	
XX	148	3	8	116.4	72.6	43.8	11.0	149.8
	149	3	8	112.3	63.5	48.8	17.0	149.6
	150	4	9	148.2	89.2	59.0	17.1	165.3
	151	4	9	148.9	90.2	58.7	17.2	166.1
	152	3	8	115.8	64.3	51.5	17.0	149.8
	153	3	8	116.1	72.4	43.7	11.2	149.4
Всього				757.7	452.2	305.5	90.5	808.9
Всього по МСК				142,6				

Примітка:

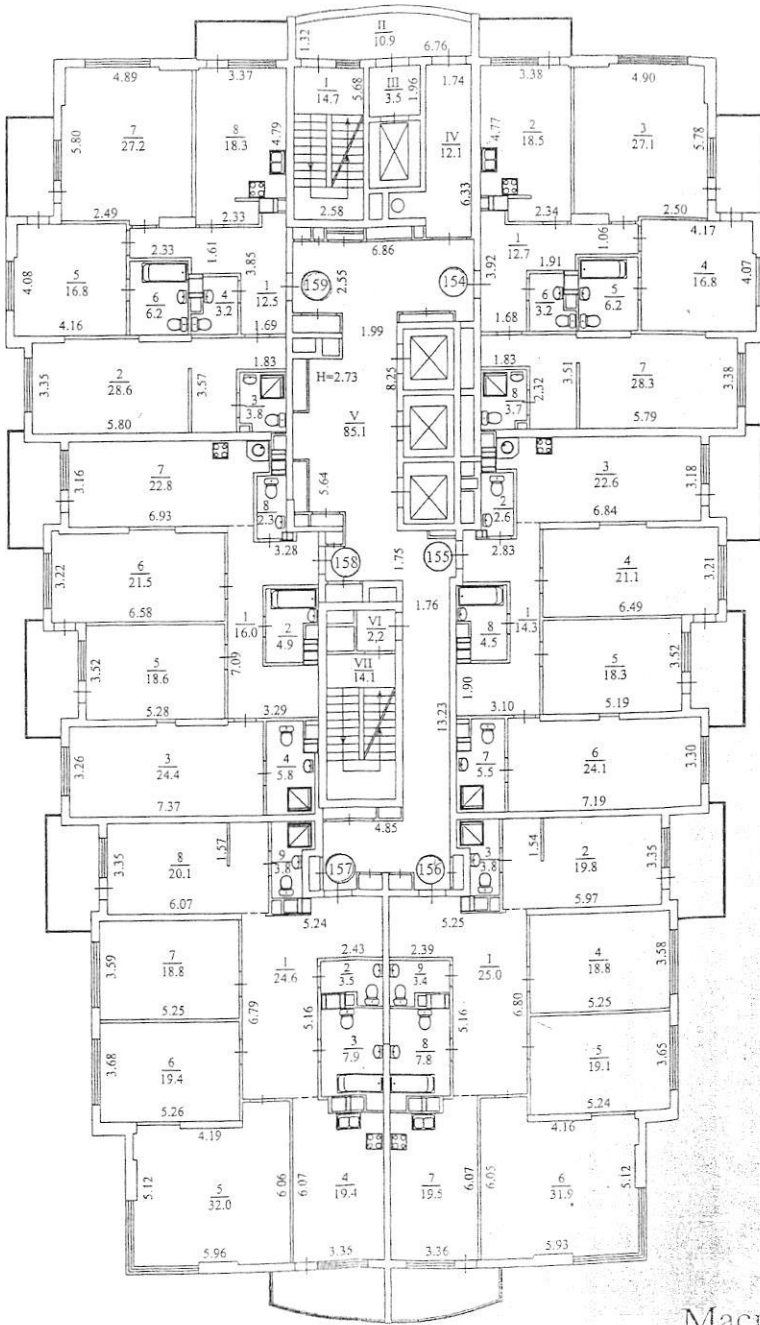
1. На час проведення інвентаризації сантехнічні дверні блоки не встановлені.

Київське міське бюро технічної інвентаризації	
Начальник бюро	Сенчук В.
Склад технік	Кирич І.
Перевірив	Мельник
Сторона	
Підпис	

ПЛАН ЗА ПОВЕРХАМИ

На будівлю літер " А "
по проспекту 40-річчя Жовтня, буд. № 62, квартал
району Голосіївського м.Київ
ПОВЕРХ XXI ЛІТ " А "

Експлікація внутрішніх площ XXI поверху



поверх	№№ квартир	к-ть кімнат	к-ть приміщ.	Площа кв. м			Лоджії застл. 100%	загальна площа
				корисна	житлова	допоміж		
XXI	154	3	8	116.5	72.2	44.3	11.0	100.0
	155	3	8	113.0	63.5	49.5	17.0	100.0
	156	4	9	149.1	89.6	59.5	17.1	100.0
	157	4	9	149.5	90.3	59.2	17.2	100.0
	158	3	8	116.3	64.5	51.8	17.0	100.0
	159	3	8	116.6	72.6	44.0	11.2	100.0
Всього				761.0	452.7	308.3	90.5	801.5
Всього по МСК				142,6				

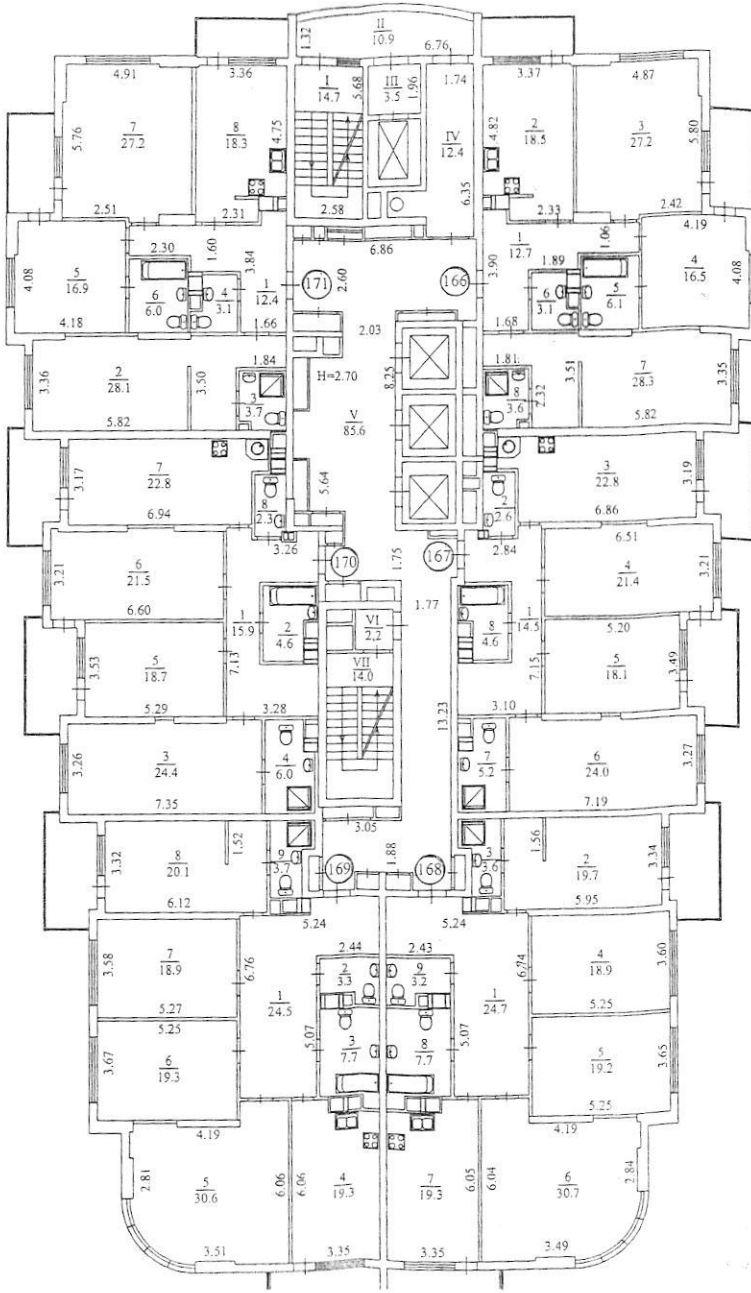
Примітка:
1. На час проведення інвентаризації санітарні дверні блоки не встановлені.

Київське міське бюро технічної інвентаризації	
Начальник бюро	Сенюк В.
Склад технік	Курін І.
Перевірник бригадир	Мамон
Кресляр	
копіюваль	
Дата виконання 23.11.2009 р.	

Масштаб 1:200

ПЛАН ЗА ПОВЕРХАМИ

На будинку літер " А " по проспекту 40-річчя Жовтня, буд. № 62, квартал району Голосіївського м.Київ
ПОВЕРХ XXIII ЛІТ " А "



Експлікація внутрішніх площ XXIII поверху

поверх	№№ квартир	к-ть кімнат	к-ть приміщ.	Площа кв. м				всього 100%	поверх
				корисна	житлова	допоміж	лоджія		
XXIII	166	3	8	116.0	72.0	44.0	11.3	177.3	177.3
	167	3	8	113.2	63.5	49.7	17.0	143.4	143.4
	168	4	9	147.0	88.5	58.5	17.2	169.2	169.2
	169	4	9	147.4	88.9	58.5	17.2	169.0	169.0
	170	3	8	116.2	64.6	51.6	17.0	149.4	149.4
	171	3	8	115.7	72.2	43.5	11.2	142.6	142.6
Всього				755.5	449.7	305.8	90.9	1601.9	1601.9
Всього по МСК				143.3					

Примітка:
 1. На час проведення інвентаризації сантехнічні дверні блоки не встановлені.

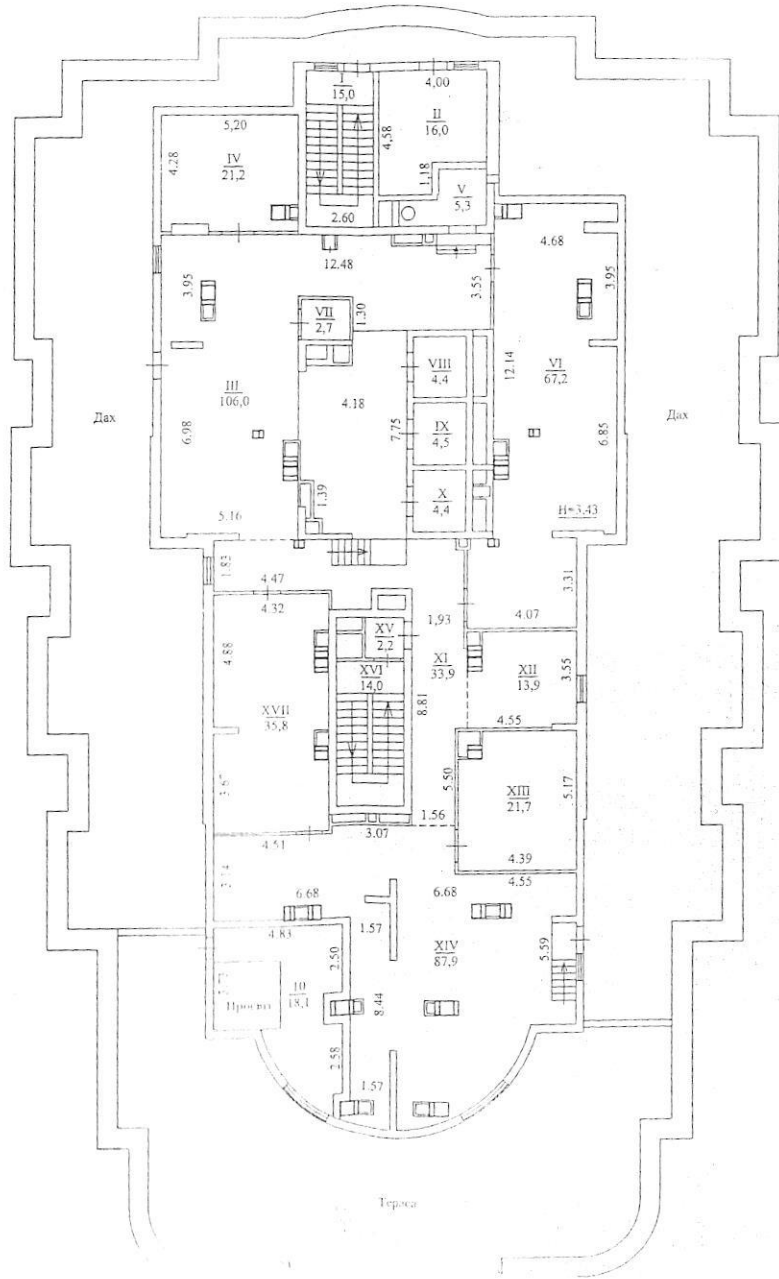
Київське міське бюро технічної інвентаризації		
Начальник бюро		Сергій
Склад технік		Кирило
Перевірив бригадир		Микола
Креслив		
копіював		

ПЛАН ЗА ПОВЕРХАМИ

На будівлю літер " А "
 по проспекту 40-річчя Жовтня, буд. № 62, квартал
 району Голосіївського м.Київ
 ТЕХПОВЕРХ ЛІТ " А "

Роз'яснення всіх гривних площі - розробка

поверх	№ по плану	площа кв.м	Площа кв.м			
			корисна	вживана	допоміжна	територіальна
поверх	175	0	18,1	0,0	18,1	36,2
поверх	176	4	16,7	83,7	83,0	183,4
Всього по технічному		18,1			18,1	36,2
Всього по МЧК			456,1			



Контроль за виконанням
 Начальник
 [Signature]
 [Stamp]