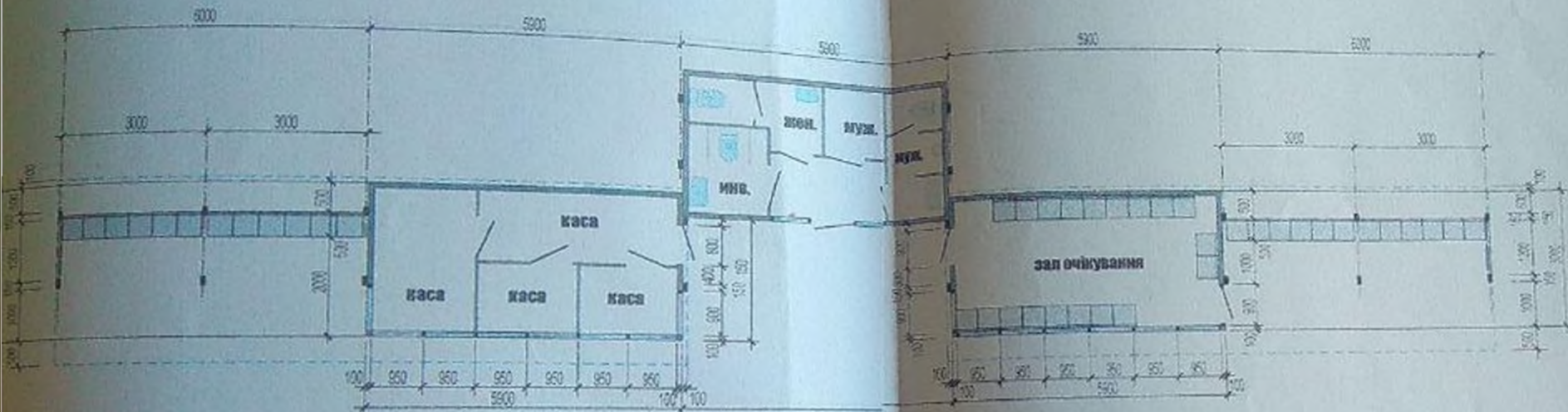


План









Виконавець:
фізична особа-підприсмець
архітектор

М.М. Паневник



Умовні позначення:

-  - дорожній знак II типорозміру на стійці СКМ 3.40;
-  - дорожній знак II типорозміру на існуючій залізобетонній опорі;
-  - горизонтальна дорожня розмітка;
-  - напрямлення руху транспорту;
-  - пішохідні переходи, що проектуються;
-  - місця пониження бордюрів (пандуси) для маломобільних груп населення.

Примітки:

1. Встановлення дорожніх знаків виконувати у відповідності до ДСТУ 4100-2002 «Знаки дорожні. Технічні умови. Правила застосування», «Правила дорожнього руху України. 2002».
2. Дорожній розмітку виконувати у відповідності до ДСТУ 2587-94 «Розмітка дорожня».
3. Улаштування лунок піз встановлення стійок дорожніх знаків виконувати вручну. Висота