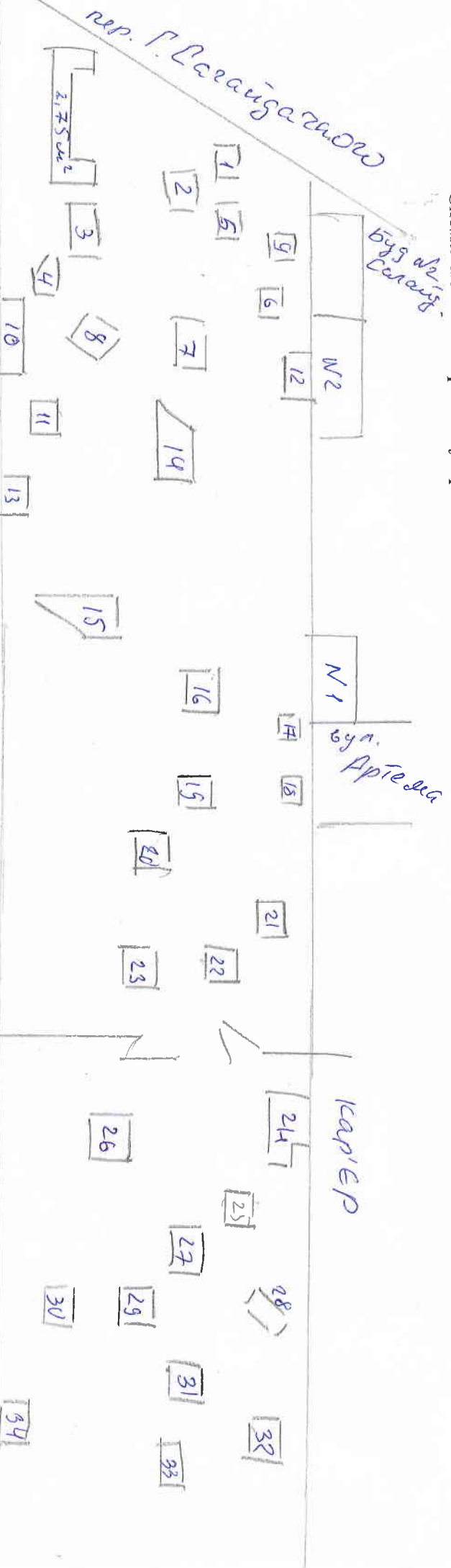


Схема поточного ремонту проїзної частини вул. *Лакса ван Саксоду* місті Придубки Чернігівської області.



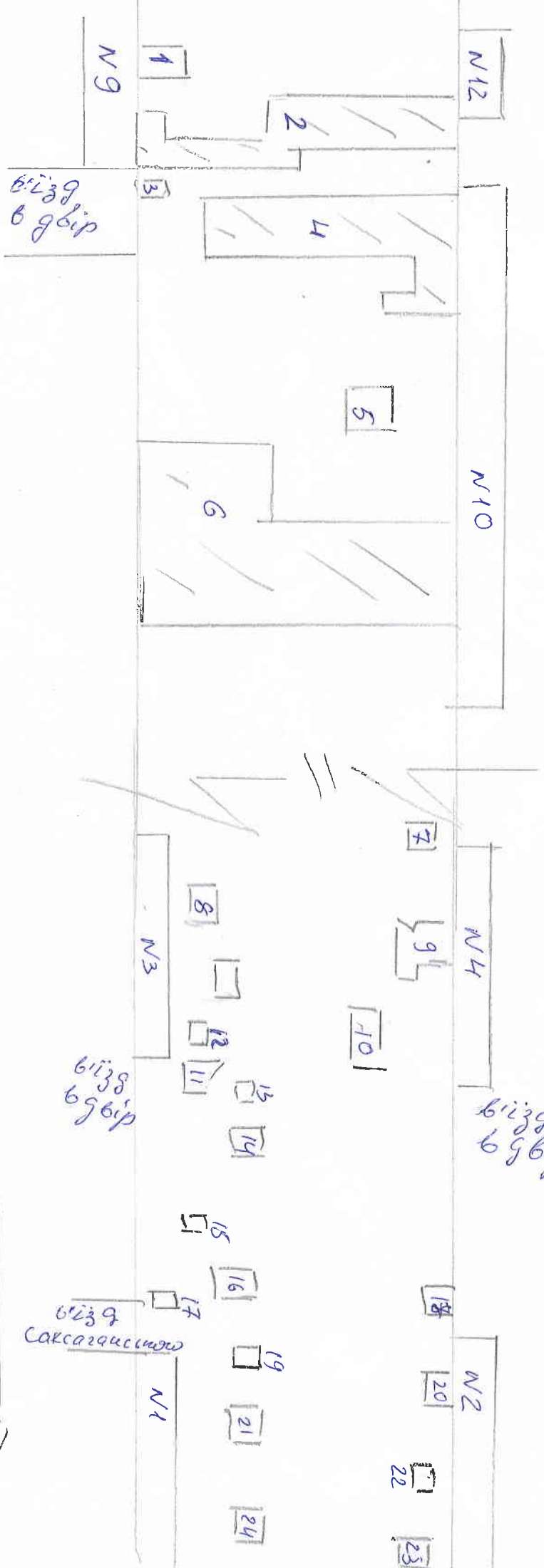
- | | | | |
|-----------------------|------------------------|------------------------|------------------------|
| 1-0,35 м ² | 11-0,65 м ² | 21-0,65 м ² | 31-0,3 м ² |
| 2-0,45 м ² | 12-1,7 м ² | 22-0,7 м ² | 32-0,45 м ² |
| 3-0,6 м ² | 13-2,6 м ² | 23-0,9 м ² | 33-0,65 м ² |
| 4-0,4 м ² | 14-6,5 м ² | 24-1,2 м ² | 34-1,05 м ² |
| 5-2,3 м ² | 15-4,3 м ² | 25-0,5 м ² | |
| 6-0,6 м ² | 16-0,8 м ² | 26-0,5 м ² | |
| 7-0,4 м ² | 17-0,45 м ² | 27-0,35 м ² | |
| 8-0,55 м ² | 18-0,6 м ² | 28-0,85 м ² | |
| 9-0,3 м ² | 19-0,35 м ² | 29-0,4 м ² | |
| 10-2,6 м ² | 20-1,1 м ² | 30-0,9 м ² | |



Директор ПП «Ремдор-Буд»

Козенко М.М.

Схема поточного ремонту проїзної частини вул. *Лаксаганська* у місті Прилуки Чернігівської області.



- | | | |
|-------------------------|--------------------------|--------------------------|
| 1 - 0,8 м ² | 11 - 1,8 м ² | 19 - 0,9 м ² |
| 2 - 7,4 м ² | 12 - 8,9 м ² | 20 - 1,7 м ² |
| 3 - 0,75 м ² | 13 - 0,15 м ² | 21 - 1 м ² |
| 4 - 11 м ² | 14 - 0,75 м ² | 22 - 0,5 м ² |
| 5 - 0,75 м ² | 15 - 0,15 м ² | 23 - 0,4 м ² |
| 6 - 17,5 м ² | 16 - 0,75 м ² | 24 - 0,9 м ² |
| 7 - 0,8 м ² | 17 - 0,45 м ² | 25 - 0,45 м ² |
| 8 - 0,75 м ² | 18 - 1,5 м ² | 26 - 0,5 м ² |
| 9 - 4 м ² | | |
| 10 - 1,6 м ² | | |



[Handwritten signature]

Директор ПП «Ремдор-Буд»

Козенко М.М.

