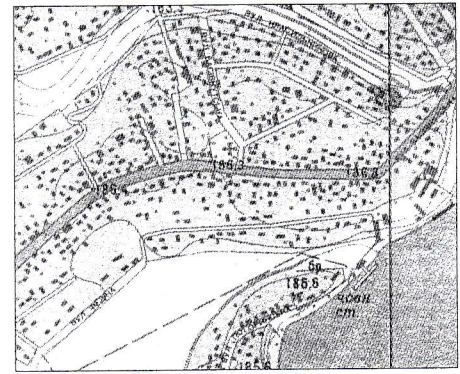


План земельної ділянки

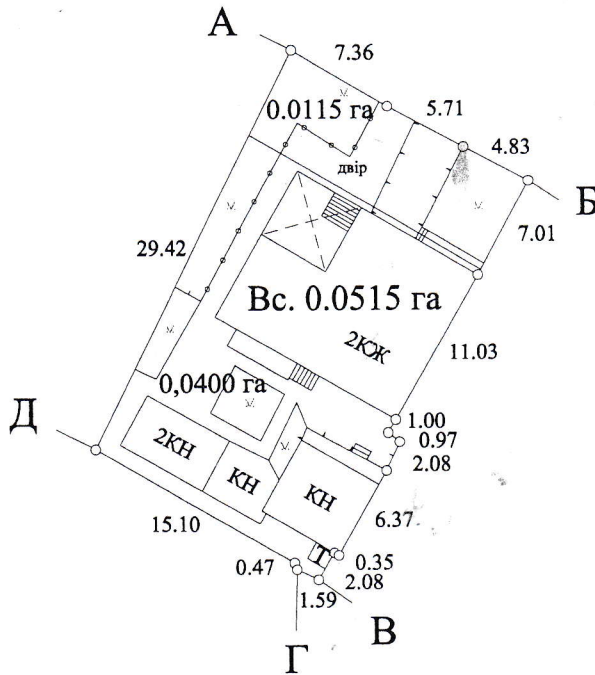
що відводиться безоплатно у власність
гр. Загальській Світлані Дмитрівні
площею 0,0515 га

для будівництва і обслуговування житлового будинку,
господарських будівель і споруд (присадибна ділянка)
в м. Рівному на вул. Красильникова, 1/2

Ситуаційна схема



□ - земельна ділянка



М 1:500

Умовні позначення:

Земельна ділянка, загальною площею 0,0515 га, яка пропонується до відведення безоплатно у власність, в тому числі:

- 0,0400 га - за рахунок земель, що обліковуються за гр. Малявчиком Д.Ф., гр. Сас В.М.;
- 0,0115 га - за рахунок земель запасу комунальної власності територіальної громади м.Рівного.

Опис меж земельної ділянки

- Від А до Б - землі загального користування (вул.Красильникова) комунальної власності територіальної громади м. Рівного в особі Рівненської міської ради (кад.№ - відсутній);
- Від Б до В - землі гр. Сас. В.М. (кад.№ - відсутній);
- Від В до Г - землі гр. Коробки Л.Ф. (5610100000:01:044:0285);
- Від Г до Д - землі гр. Голік О.В. (5610100000:01:044:0353);
- Від Д до А - землі гр. Сороки М.І. (5610100000:01:044:0384).

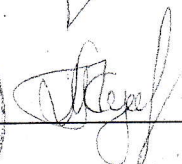
ПОГОДЖЕНО:

Громадянка
паспорт СР 436264
виданий Рівненським МУ УМВС України
в Рівненській області від 24.07.1998 року
і.к. 2244012525

 - Загальська С.Д.

Виконавець:
Сертифікований інженер-землевпорядник
к.т. 097-034-19-97
07.2018 р.



 - Кужель М.В.