

ВКП "УКРПРОМЗАБЕЗПЕЧЕННЯ"

ДЕПАРТАМЕНТ ГУМАНІТАРНОЇ ПОЛІТИКИ
ДНІПРОВСЬКОЇ МІСЬКОЇ РАДИ

10-77пр/17 - АБ

Робочий проект

Капітальний ремонт будівлі та приміщень харчоблоку
КЗО «СЗШ № 10» ДМР за адресою: м.Дніпро, вул.Бригадна, 10

10-77пр/17 - АБ Архітектурно-будівельні рішення.

Головний інженер проекту

Багунін Г.О.

Виконав

Авдеев К.В.

м. Дніпро
2017 рік

Відомість робочих креслень основного комплекту 10-77пр/17-АБ

Аркуш	Найменування	Примітка
1.1	Загальні дані (початок).	
1.2	Загальні дані (закінчення).	
	Обмірний план приміщень харчоблоку.	
3.	План приміщень харчоблоку після ремонту. Підлога.	
4.	Схеми вікон ОК-1, перегородки П-1. Схеми установки віконних блоків ОК-1.	
5.	Вузли кріплення віконних блоків 1, 2, 3. Костиль Км-1.	
6.	Специфікація елементів заповнення прорізів. Специфікація елементів облаштування віконних зливів.	
7.	Експлікація підлоги.	
8.	Відомість оздоблення приміщень (початок).	
9.	Відомість оздоблення приміщень (продовження).	
10.	Відомість оздоблення приміщень (закінчення).	
11.	Елементи плану 1; 2. Відомість робіт по збільшенню прорізів..	
12.	Вузли укріплення прорізів "А" і "Б".	
13.	Відомість демонтажних робіт.	
14.	Відомість (монтажних) ремонтних робіт.	
15.	Вузли облаштування віконних укосів гіпскартоном.	
16.	План розміщення технологічного. Специфікація.	

Відомість документів, на які посилаються та які додаються (початок)

Позначення	Найменування	Примітка
	<u>Ссылочные документы</u>	
ДСТУ Б А.2.4-7:2009	Правила виконання архітектурно-будівельних роб.креслень.	
ДСТУ Б В.2.6-23:2011	Конструкції будинків і споруд. Блоки віконні та дверні	
	Загальні технічні умови.	
ДСТУ Б В.2.6-107:2008	Склопакети клеєні будівельго призначення. Технічні умови.	
ДСТУ Б В.2.6-117-2002 (ГОСТ 6787-2001)	Плитки керамічні для підлог. Технічні умови.	
ДСТУ Б В.2.6-126:2011	Суміші будівельні сухі модифіковані. Загальні технічні умови.	
ДСТУ Б В.2.6-148:2008	Будівельні матеріали. Скло листове армоване. Технічні умови.	
ДСТУ Б В.2.7-61_2008	Цегла та камені керамічні рядові лицьові. Технічні умови.	
ДСТУ Б В.2.6-77:2009	Двері металеві протипожежні. Загальні технічні умови.	
	облицювання стін. Технічні умови.	

Відомість документів, на які посилаються та які додаються (закінчення)

Позначення	Найменування	Примітка
ГОСТ 2.306-68	ЕСКД. Позначення графічних матеріалів та правила їх нанесення на кресленнях.	
ТУ У В.2.7-24.3-21685172-006:2009	Придукти рідки полімерні будівельного призначення ТОВ "Хенкель Баутехнік (Україна), розроблені ТОВ з іноземними інвестиціями.	

Відомість основних комплектів робочих креслень

Позначення	Найменування	Примітка
10-77пр/17-АБ	Архітектурно-будівельні рішення	
10-77пр/17-ОВ	Опалення, вентиляція і кондиціонування	
10-77пр/17-ВК	Водопровід і каналізація	
10-77пр/17-ЕТР	Електротехнічні рішення	

Відомість специфікацій

Аркуш	Найменування	Примітка
4	Специфікація елементів до АБ-3.	
6	Специфікація елементів заповнення прорізів.	
	Специфікація елементів влаштування зливів віконних прорізів.	
12	Специфікація елементів та матеріалів для зміцнення прорізів.	
16	Специфікація технологічного обладнання	

						10-77пр/17 -АБ				
						Капітальний ремонт будівлі та приміщень харчоблоку в КЗО "СЗШ №10" ДМР, за адресою: М. Дніпро, вул. Бригадна,10.				
Изм.	Колич.	Лист	№ док	Подпис	Дата	ГП	Багунін	Стадия	Лист	Листов
								Р	1	15
Перевірив	Багунін					Загальні дані (початок).		ВКП "УКРПРОМЗАБЕЗПЕЧЕННЯ"		
Виконав	Авдеев									

Умовні позначення

1. Умовні позначення на кресленнях даного комплекту робочих креслень прийняті згідно вимогам ДСТУ Б А.2.4-7:2009, ГОСТ 2.306-68.

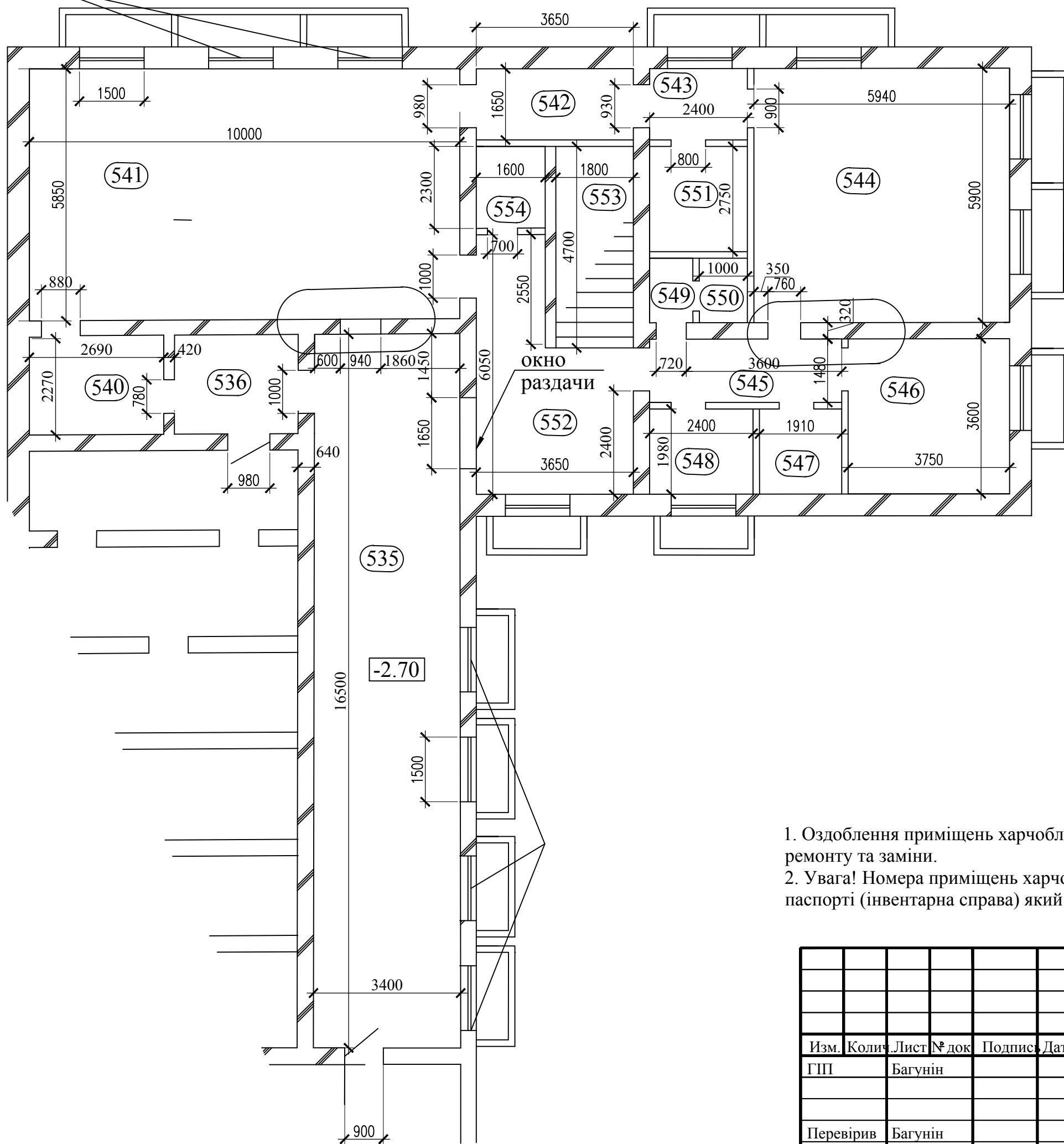
Загальні вказівки

1. Підставою для розробки робочої документації послужили:
 - дефектний акт, завдання на проектування.
2. Відносній відмітці 0,000 відповідає існуюча підлога приміщень харчоблоку середньої загальноосвітньої школи №10.
3. Ступінь вогнестійкості будинку - II, клас відповідальності будівлі - СС-2.
4. У цьому комплекті використані традиційні рішення, що не потребують перевірки на патентну чистоту.
5. Робочий проект розроблено у відповідності з діючими нормами, правилами і стандартами.
6. Перелік видів робіт, для яких необхідно складати акти огляду прихованих робіт:
 - 6.1. Підлога.
 - перевірка виконання конструктивних елементів підлог до пристроїв наступних їх шарів.
 - 6.2. Приймання устаткування дверних блоків, віконних блоків.
 - 6.3. Внутрішнє оздоблення:
 - приймання підстави для оздоблювальних шарів;
 - перевірка виконання шарів поелементно;
 - приймання готової поверхні.
7. Технічні характеристики

Обща площа	м ²	235.5
Корисна площа	м ²	228.2
Розрахункова площа	м ²	199.1

10-77пр/17 -АБ					
Капітальний ремонт будівлі та приміщень харчоблоку в КЗО "СЗШ №10" ДМР, за адресою: М. Дніпро, вул. Бригадна,10.					
Изм.	Колич.	Лист	№ док	Подпис	Дата
ГП	Багунін				
Перевірив	Багунін				
Виконав	Авдеев				
Загальні дані (закінчення)				Стадия	Лист
				Р	1.2
				Листов	Листов
				15	15
				ВКП "УКРПРОМЗАБЕЗПЕЧЕННЯ"	

Обмірний план приміщень харчоблоку (підвал)



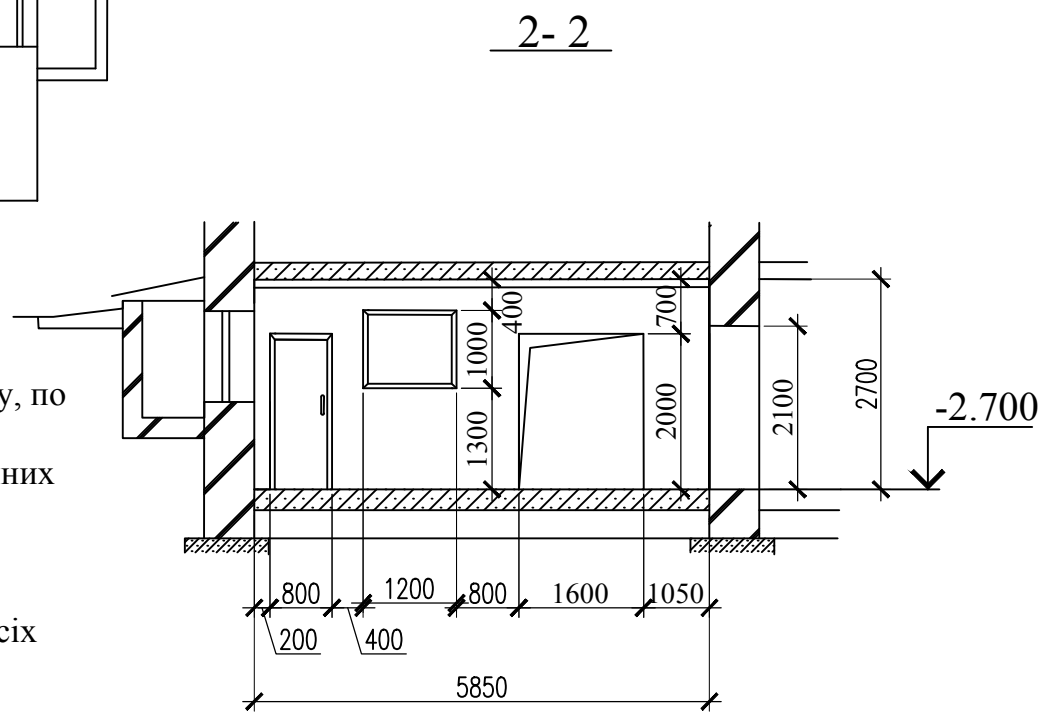
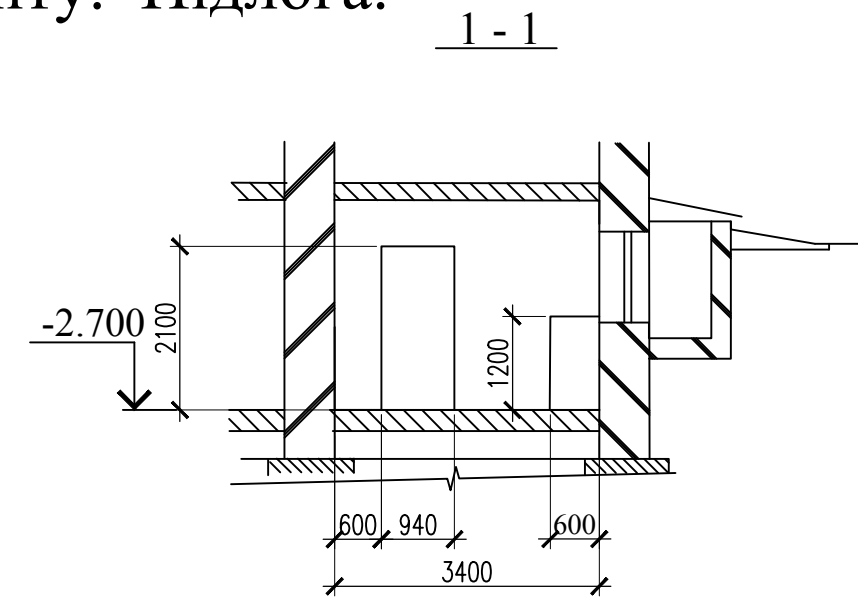
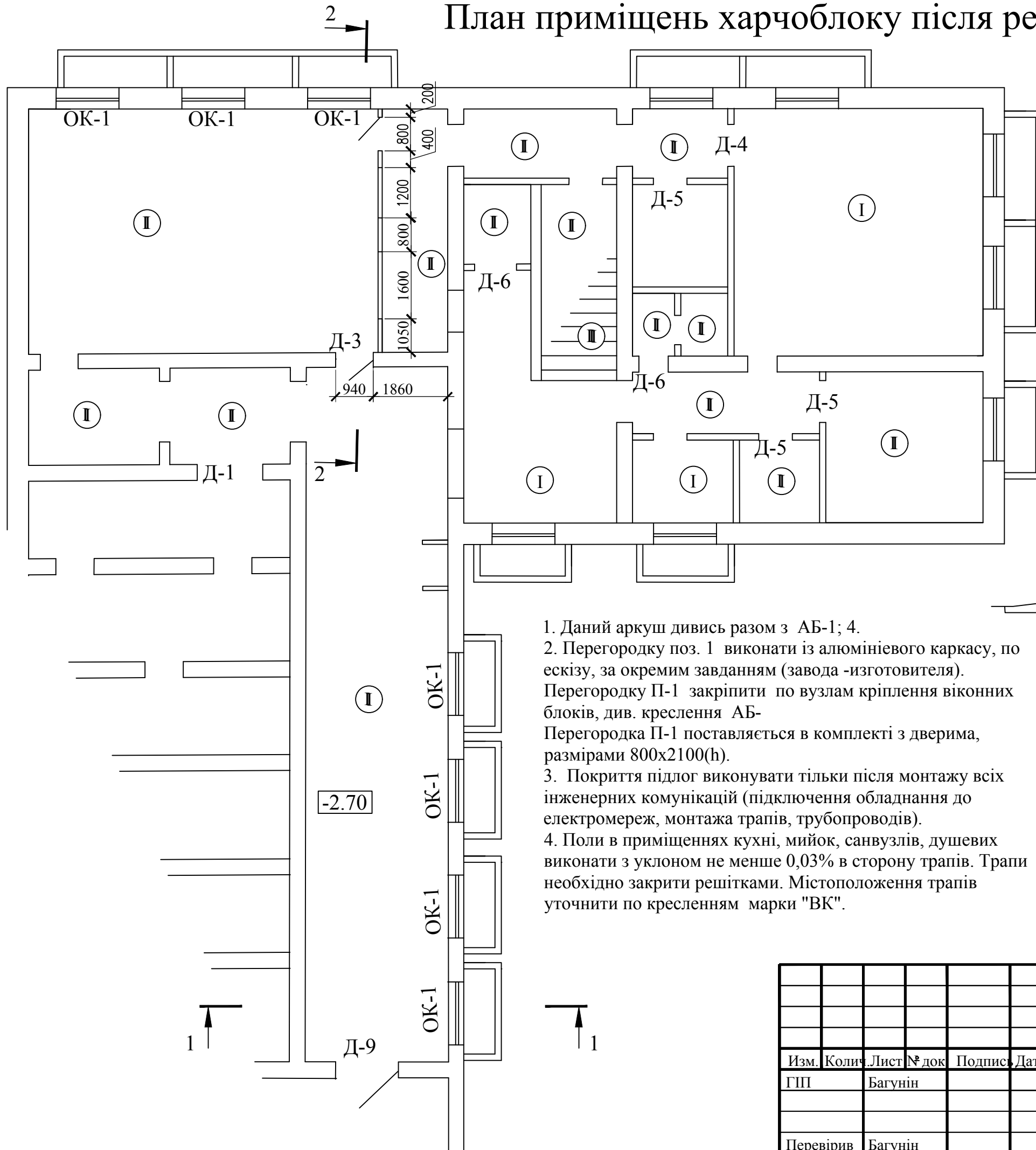
Експлікація приміщень харчоблоку

N п/п	Наименование	Площадь м ²
535	Зал приёма пищи	56,9
536	Коридор	6,1
540	Коридор	6,1
541	Зал приёма пищи	58,5
542	Коридор	6,0
543	Коридор	4,0
544	Кухня	32,8
545	Коридор	6,9
546	Підсобне приміщення	13,5
547	Овочевий цех	4,6
548	Мийка	4,7
549	Душова	1,6
550	Туалет	1,4
551	Кабінет завідуючої	6,3
552	Мийка	15,1
553	Сходовая клітина	7,3
554	Побутова кімната	3,7

1. Оздоблення приміщень харчоблоку, поли, вікна, двері в незадовільному стані, потребують ремонту та заміни.
2. Увага! Номера приміщень харчоблоку відповідають номерам, приведеним в технічному паспорті (інвентарна справа) який зберігається в школі і у "Замовника".

10-77пр/17 -АБ					
Капітальний ремонт будівлі та приміщень харчоблоку в КЗО "СЗШ №10" ДМР, за адресою: М. Дніпро, вул. Бригадна,10.					
Изм.	Колич.	Лист	№ док	Подпис	Дата
ГП		Багунін			
Перевірив	Багунін				
Виконав	Авдеев				
Обмірний план приміщень харчоблоку.				Стадия	Лист
				Р	2
				ВКП "УКРПРОМЗАБЕЗПЕЧЕННЯ"	

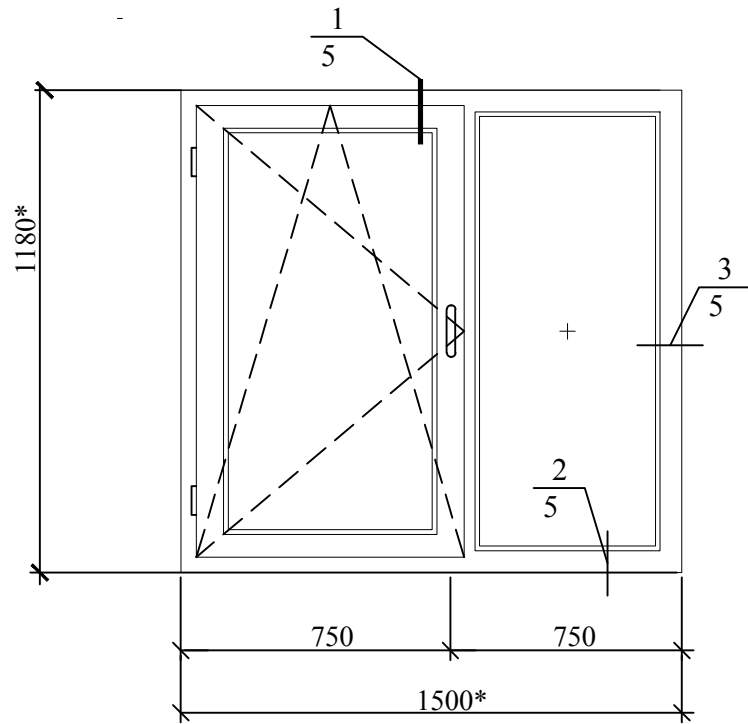
План приміщень харчоблоку після ремонту. Підлога.



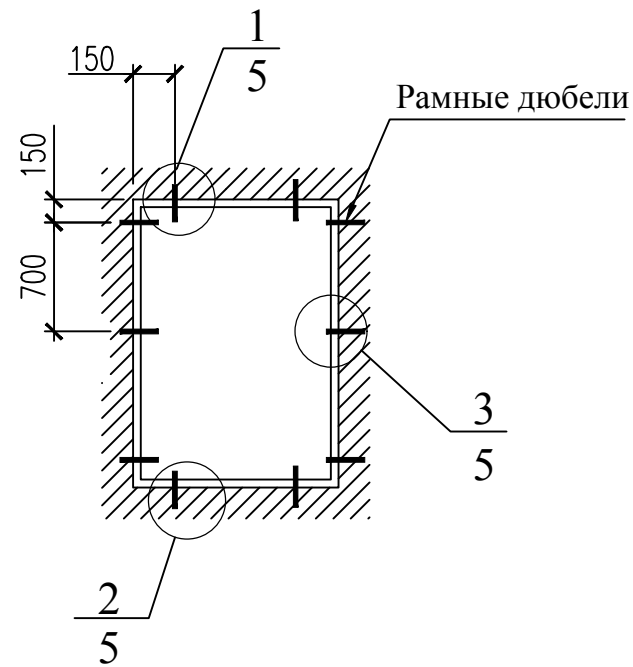
1. Даний аркуш дивись разом з АБ-1; 4.
2. Перегородку поз. 1 виконати із алюмінієвого каркасу, по ескізу, за окремим завданням (завода -изготовителя). Перегородку П-1 закріпити по вузлам кріплення віконних блоків, див. креслення АБ-1. Перегородка П-1 поставляється в комплекті з дверима, розмірами 800x2100(н).
3. Покриття підлог виконувати тільки після монтажу всіх інженерних комунікацій (підключення обладнання до електромереж, монтажу трапів, трубопроводів).
4. Поли в приміщеннях кухні, мийок, санвузлів, душевих виконати з уклоном не менше 0,03% в сторону трапів. Трапи необхідно закрити решітками. Містоположення трапів уточнити по кресленням марки "ВК".

						10-77пр/17 -АБ			
						Капітальний ремонт будівлі та приміщень харчоблоку в КЗО "СЗШ №10" ДМР, за адресою: М. Дніпро, вул. Бригадна,10.			
Изм.	Колич.	Лист	№ док	Подпис	Дата		Стадия	Лист	Листов
							Р	3	
Перевірів	Багунін					План приміщень харчоблоку після ремонту. Підлога.	ВКП "УКРПРОМЗАБЕЗПЕЧЕННЯ"		
Виконав	Авдеев								

ОК - 1



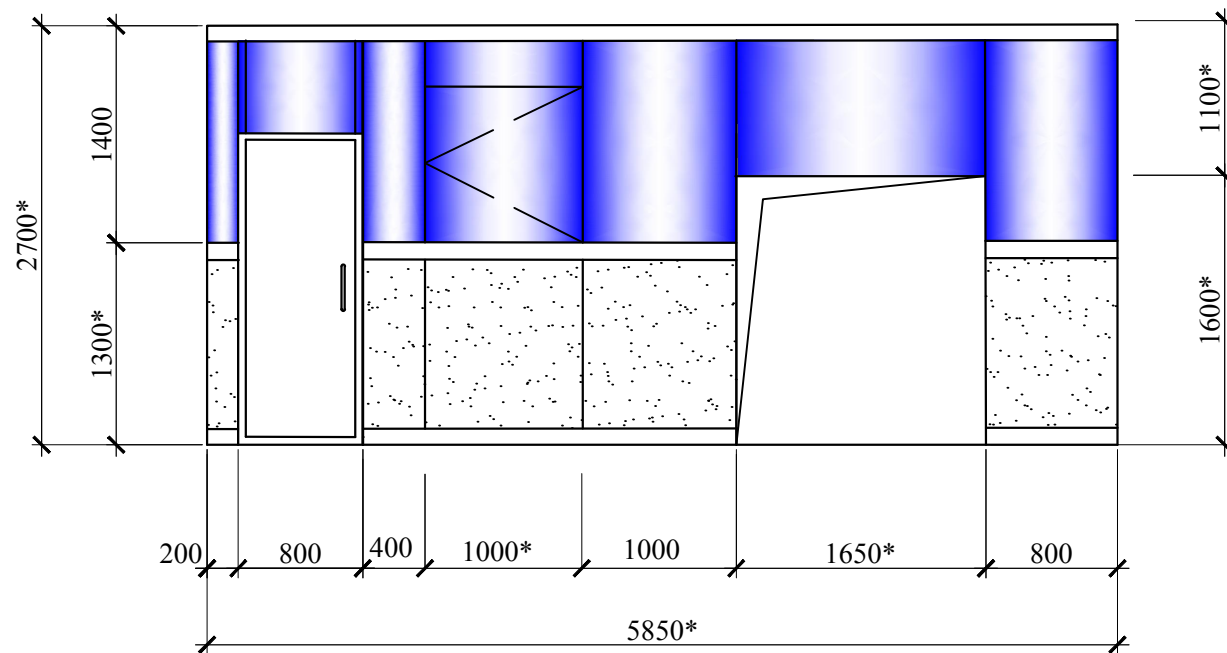
Вузли кріплення віконних блоків в зовнішніх стінах



Специфікація елементів до АБ-3.

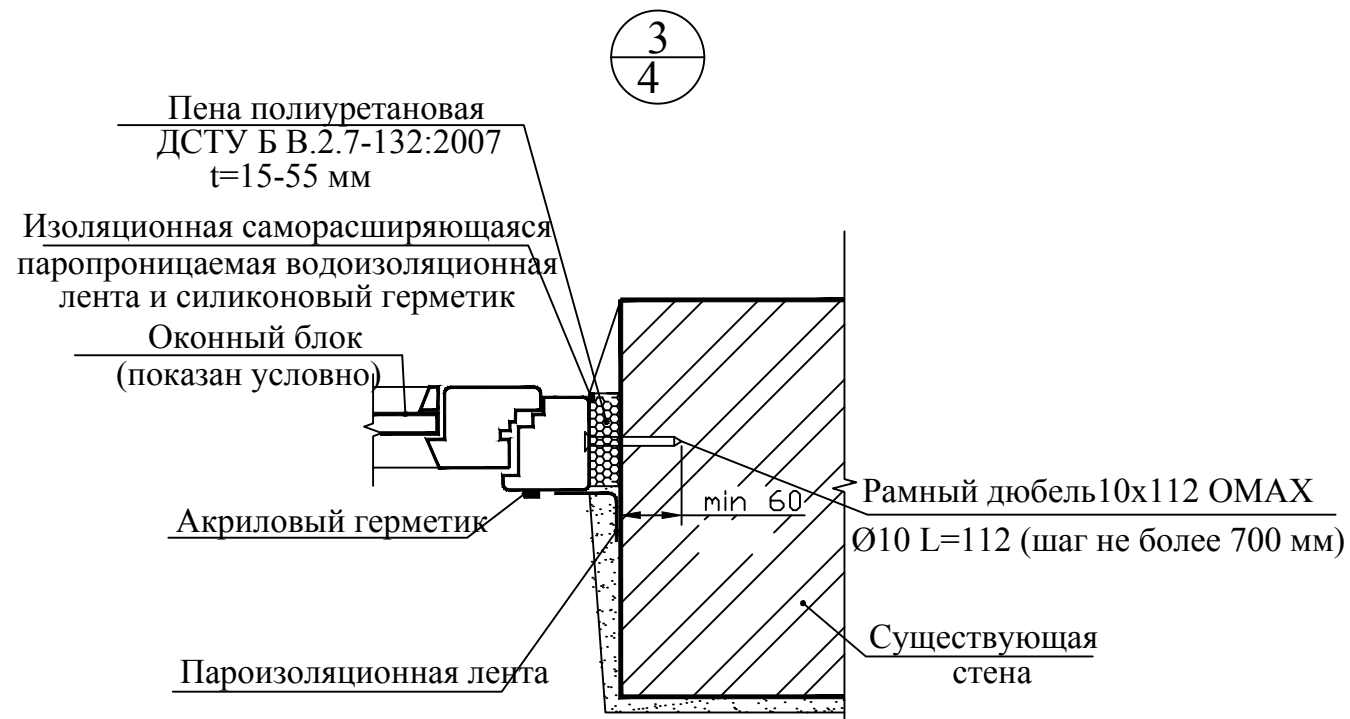
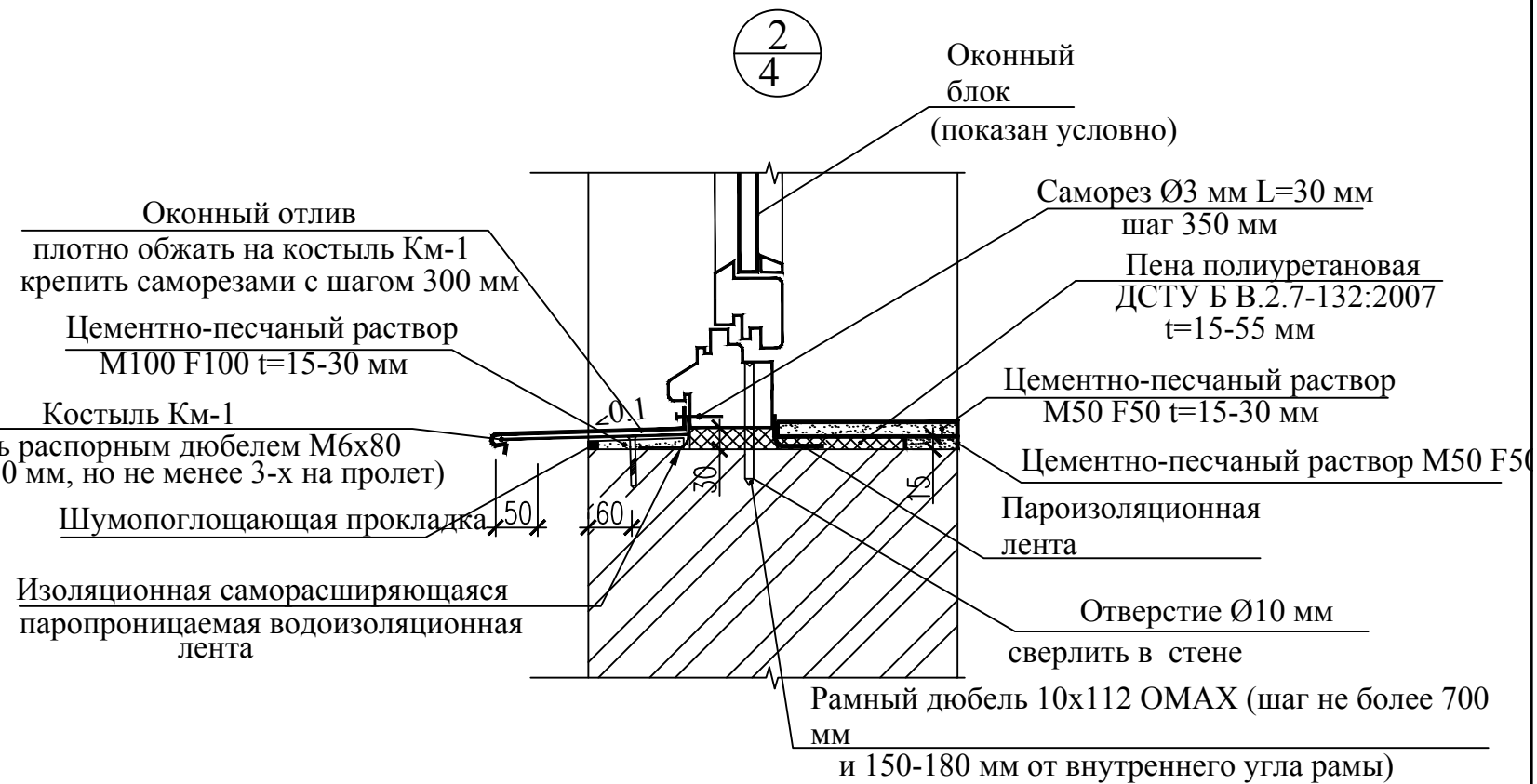
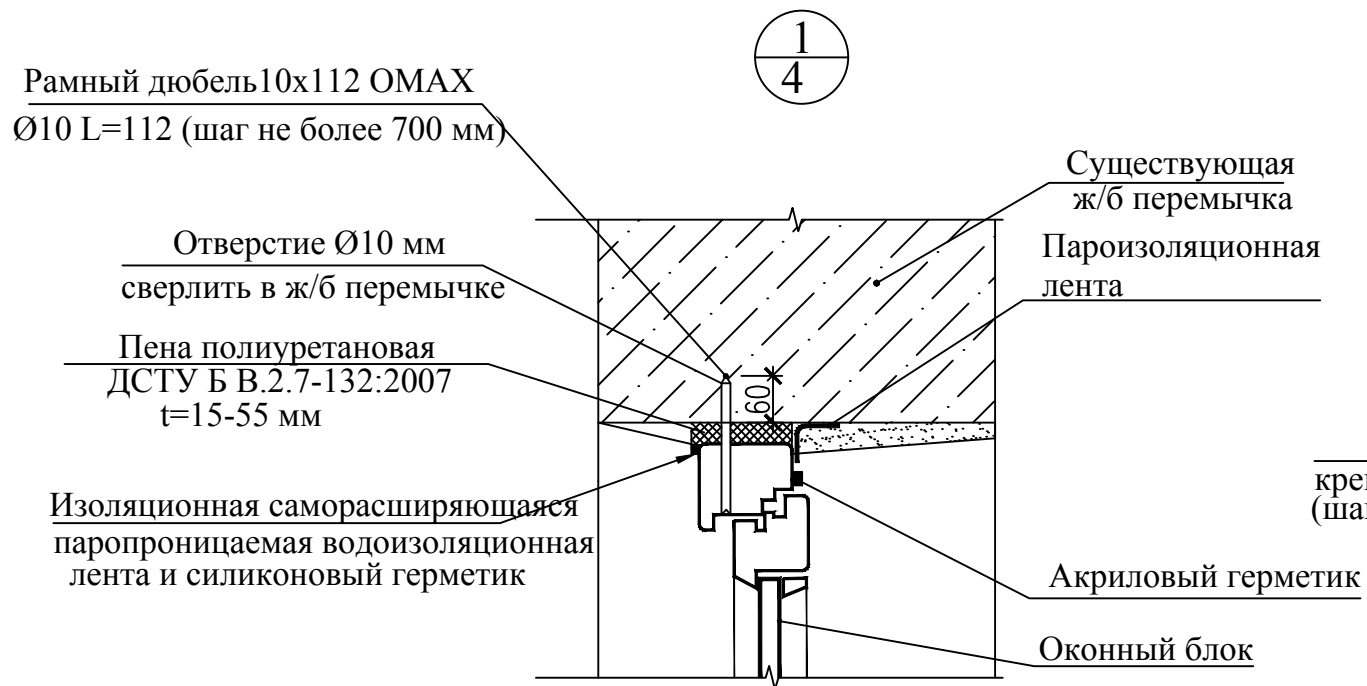
марка поз.	Обозначение	Наименование	Кол. всего	Примечание
1	ДСТУ Б В.2.6-15:2011,	Перегородка П-1	1	індивід.
	АБ-11, 12	Узел усиления проема "А"	1	
	АБ- 11, 12.	Узел усиления проема "Б"	1	

Перегородка П-1

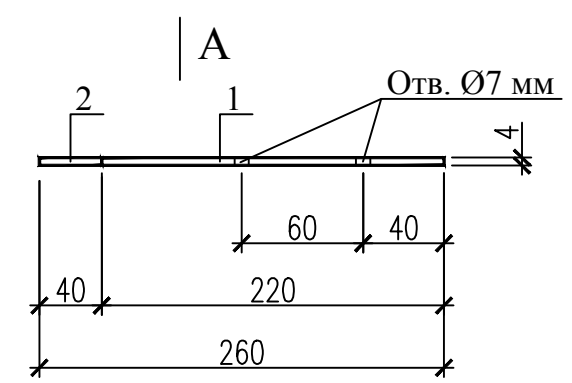


- Даний аркуш див. разом з кресленнями АБ - 6, 7.
- Увага! Всі габаритні розміри віконних і дверних прорізів, ескізи конструкцій уточнити на місці перед проектуванням і виготовленням віконних блоків і дверей
- Все розміри з *) уточнити на місці.
- Розподільчу перегородку виконати із алюмінієвого профілю з заповненням сендвіч-панелями та однокамерними склопакетами. Ескіз наведений на данному аркуші являється завданням для заводу -виготоловача. Колір сендвіч-панелей узгодити з замовником.

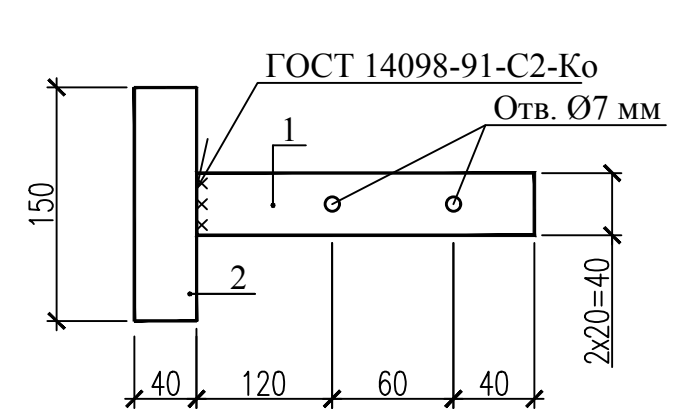
						10-77пр/17 -АБ		
						Капітальний ремонт будівлі та приміщень харчоблоку в КЗО "СЗШ №10" ДМР, за адресою: М. Дніпро, вул. Бригадна,10.		
Изм.	Колич.	Лист	№ док	Подпис	Дата			Стадия
								Лист
ГП		Багунін						Листов
								Р
								4
Перевірів	Багунін						СКП	
Виконав	Авдеев				Схеми вікон ОК-1, перегородки П-1. Схеми установки віконних блоків ОК-1.		"УКРПРОМЗАБЕЗПЕЧЕННЯ"	



Костыль Км-1

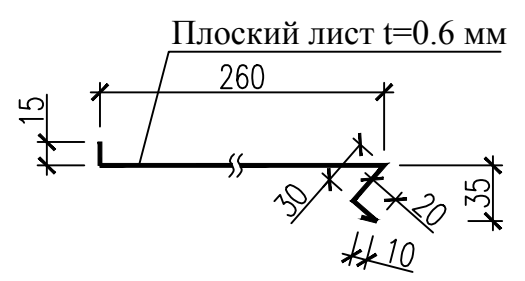


Вид А



1. Даний аркуш дивись разом з АБ - 4, 6.
2. Всі розміри з *) уточнити на місці..

ЕСКІЗ ВІКОННИХ ВІДЛИВІВ



						10-77пр/17 -АБ			
						Капітальний ремонт будівлі та приміщень харчоблоку в КЗО "СЗШ №10" ДМР, за адресою: м. Дніпро, вул. Бригадна,10.			
Изм.	Колич.	Лист	№ док	Подпис	Дата		Стадия	Лист	Листов
							Р	5	
Перевірів	Багунін					Вузлы кріплення віконних блоків 1, 2, 3. Костыль Км-1.	ВКП "УКРПРОМЗАБЕЗПЕЧЕННЯ"		
Виконав	Авдеев								

Специфікація елементів заповнення прорізів.

марка поз.	Обозначение	Наименование	Кол. всего	Примечание
		<u>Віконні блоки</u>		
ОК-1	ДСТУ Б В.2.6-15:2011	ВП ОСП 15-12 ПВ -СВ Л В2-Б-Б-Д-Б-Г	7	индивид. (белый цвет)
		<u>Дверні блоки внутрішні</u>		
Д-1	ДСТУ Б В.2.6-15:2011	ДД В Од 9-18 По Л	1	(белый цвет)
Д-2	ДСТУ Б В.2.6-15:2011	ДП В Од 9-21 По Л В2-Б-Б-А	1	(белый цвет)
Д-3	ДСТУ Б В.2.6-15:2011	ДП В Од 9-21 По П В2-Б-Б-А	1	(белый цвет)
Д-4	ДСТУ Б В.2.6-15:2011	ДД В Од 9-20 По Л	1	(белый цвет)
Д-5	ДСТУ Б В.2.6-15:2011	ДД В Од 8-20 По П	3	(белый цвет)
Д-6	ДСТУ Б В.2.6-15:2011	ДД В Од 7-20 По Л	2	(белый цвет)
Д-7	ДСТУ Б В.2.6-15:2011	ДД В Од 6-20 По П	1	(белый цвет)
Д-8	ДСТУ Б В.2.6-15:2011	ДД В Од 10-24 По П	1	(белый цвет) лестн. клетка
		Двері протипожежні		
Д-9	ДСТУ Б В.2.6-77:99	ДМП Е І 30 21-13 В5 Л	1	
		<u>Підвіконні дошки</u>		
ПД-1	Комплектующее изделие к оконным блокам ОК-1	Подоконные доски из ПВХ 34x450x1600	7	
		<u>Віконний злив</u>		
	ГОСТ 14918-80	сталь оцинкованная δ=0.6 мм		
		b=335 мм., м.п.	11,2	общ. расход

13. Пароізоляційні матеріали зовнішнього монтажного шва повинні мати коефіцієнт паропроникності не менше 0,15 мг / (мхчПа), внутрішнього шару - не більше 0.01 мг / (мхчПа).

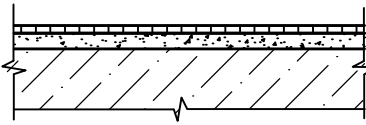
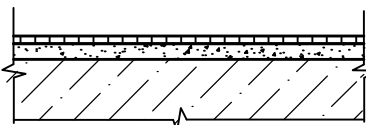
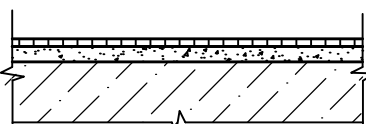
Специфікація елементів влаштування зливів віконних прорізів.

Марка поз.	Обозначение	Наименование	Кол. шт.	Масса, ед. кг	Примечание
		Костыль КМ-1	21	0,47	
1		Лист 4x40x220-Б-ПН-О ГОСТ 19903-74 С 235 ГОСТ 27772-881	1	0,28	
2		Лист 4x40x150-Б-ПН-О ГОСТ 19903-74 С 235 ГОСТ 27772-88	1	0,19	
		Распорный дюбель М6 L=80 мм	42		

1. Маркування заповнень віконних прорізів приведена на аркуші АБ - 4.
2. Схеми віконних блоків показані з боку приміщення.
3. Віконні блоки довжиною більше одного метра повинні армуватися сталевими елементами, що вставляються у внутрішню порожнину профілю.
4. По периметру прорізів віконні блоки кріпити до стін рамними дюбелями 10x112 ОМАХ, з кроком не більше 700 мм, але не менше 3-х штук по висоті. Загальний витрата-84 шт. Для кріплення перегородок П-1, П-2 - 38 шт.
5. По периметру прорізів дверні блоки кріпити до стін дюбелями Д 45-5-6УЗ ГОСТ 26998-86Е, з кроком не більше 700 мм, але не менше 3-х шт. по висоті. Загальний витрата - 71 шт.
6. Увага! Всі габаритні розміри віконних і дверних прорізів, ескізи конструкцій уточнити за місцем перед проектуванням та виготовленням віконних блоків і дверей.
7. Опір теплопередачі віконних блоків і зовнішніх дверей має бути не менше 0.75м ° С / Вт.
8. Установку віконних блоків вести відповідно до ДСТУ Б В.2.6-15-2011 "Блоки віконні" і ГОСТ 52749-2007 "Шви монтажні віконні з пароніпроніцаемими саморозширювальні стрічками". Оздоблювальні роботи проводити відповідно до СНиП 3.04.01-87 "Ізоляційні і оздоблювальні покриття".
9. Віконний злив виконати з оцинкованої сталі δ = 0.6 мм, b = 260 мм. Див. Специфікацію.
10. Зварювання металевих елементів виконувати електродами Е42 по ГОСТ 9467-82 відповідно до вимог СНиП 3.03.01-87.
11. У місцях примикання до прорізу і коробки віконного блоку встановити віконний злив обтиснутий на милицю Км-1 з кроком 650 мм (але не менше 3-х шт. На отвір). Витрата см. Специфікацію.
12. Костилі Км-1 покрити антикорозійного ґрунтовкою ГФ-021 ГОСТ 25129-82 (1 шар) і пофарбувати емаллю ПФ-115 ГОСТ 6465-76 (2 шари) - білого кольору.

10-77пр/17 -АБ					
Капітальний ремонт будівлі та приміщень харчоблоку в КЗО "СЗШ №10" ДМР, за адресою: М. Дніпро, вул. Бригадна,10.					
Изм.	Колич.	Лист	№ док	Подпись	Дата
ГП	Багунін				
Перевірів	Багунін				
Виконав	Авдеев				
Специфікація елементів заповнення прорізів. Специфікація елементів облаштування віконних зливів.				Стадия	Лист
				Р	6
				ВКП "УКРПРОМЗАБЕЗПЕЧЕННЯ"	

Експлікація підлоги

Номер приміщення	Тип підлоги	Схема підлоги	Дані елементів підлоги	Площа, м ²
544; 548; 522	I		1. Покриття - керамічна плитка підлогова ПГН 300х300 (297х297х10) ДСТУ Б В.2.7-117-2002 (ГОСТ 6787-2001) на клейкої суміші Ceresit CM17 Ц.1.3К1 ДСТУ Б В. 2.7-126:2011 (витрата 6,0 кг/м ²) та затиранням швів розчинною сумішшю Ceresit CE40 aguastatik ДСТУ Б В.2.7-126:2011 (витрата 0,4 кг/м ²) - 20мм 2. Гідроізоляція - епоксидна мастика в 2 шари Ceresit CE 49; 3. Грунтовка глибокопроникаюча Ceresit CE 50 ТУ У В.2.7-24.3-21685172-006: 2009 (витрата 0,2 кг/м ²); 4. Легковирівнювальна суміш Ceresit CN178з ухилом до трапа (витрата 2,0 кг/м ²) від 10 до 30мм; 5. Армowana дротяною сіткою цементно-піщана стяжка М150 - 50 мм.; 6. Грунтовка глибокопроникаюча Ceresit CT17 ТУ У В.2.7-24.3-21685172-006: 2009 (витрата 0,2 л/м ²); 7.. Існуюча конструкція підлоги.	52,6
535; 536; 540; 541; 542; 543; 545; 546; 547; 549; 550; 551; 554	II		1. Покриття - керамічна плитка підлогова ПГН 300х300 (297х297х10) ДСТУ Б В.2.7-117-2002 (ГОСТ 6787-2001) на клейкої суміші Ceresit CM17 Ц.1.3К1 ДСТУ Б В. 2.7-126:2011 (витрата 6,0 кг/м ²) та затиранням швів розчинною сумішшю Ceresit CE40 aguastatik ДСТУ Б В.2.7-126:2011 (витрата 0,4 кг/м ²) - 20мм 2. Грунтовка глибокопроникаюча Ceresit CT17 ТУ У В.2.7-24.3-21685172-006: 2009 (витрата 0,2 л/м ²); 3. Легковирівнювальна суміш Ceresit CN178 з ухилом до трапа (витрата 2,0кг/м ²) - від 20 до 40мм; 4. Армowana дротяною сіткою цементно-піщана стяжка М150 - 50 мм.; 5. Грунтовка глибокопроникаюча Ceresit CT17 ТУ У В.2.7-24.3-21685172-006: 2009 (витрата 0,2 л/м ²); 6. Існуюча конструкція підлоги.	182,9
553 сходи	III		1. Покриття - керамічна плитка підлогова ПГН 300х300 (297х297х10) ДСТУ Б В.2.7-117-2002 (ГОСТ 6787-2001) на клейкої суміші Ceresit CM17 Ц.1.3К1 ДСТУ Б В. 2.7-126:2011 (витрата 6,0 кг/м ²) та затиранням швів розчинною сумішшю Ceresit CE40 aguastatik ДСТУ Б В.2.7-126:2011 (витрата 0,4 кг/м ²) - 20мм ; 2. Грунтовка глибокопроникаюча Ceresit CT17 ТУ У В.2.7-24.3-21685172-006: 2009 (витрата 0,2 л/м ²); 3. Існуюча конструкція сходів.	13,5

Специфікація до плану підлоги

Поз.	Позначення	Найменування	Кіл.	Маса од.,кг	Примітка
1		Плінтус НЖО "В"			
		ДСТУ Б В.2.7-146:2006	199,0		м.п.

- Даний аркуш дивись разом з АБ-1; 3 і кресленнями розділів "ОВ", "ВК", "ЕТ".
- Оздоблення підлог виконувати тільки після монтажу всіх інженерних комунікацій (підключення обладнання до електроструму, монтажу трапів, трубопроводів).
- Підлогу в приміщеннях кухні, мийки, санвузлів, душових кімнат виконати з уклоном не менше 0,03% в сторону трапів. Трапи необхідно закрити решітками. Местоположення трапів уточнювати по кресленням марки "ВК".
- Об'єми демонтажних робіт див.. Відомість на АБ-13, 14..

10-77пр/17 -АБ					
Капітальний ремонт будівлі та приміщень харчоблоку в КЗО "СЗШ №10" ДМР, за адресою: м. Дніпро, вул. Бригадна,10.					
Изм.	Колич.	Лист	№ док	Подпис	Дата
ГП	Багунін				
				Стадия	Лист
				Р	7
Перевірив	Багунін				Експлікація підлоги.
Виконав	Авдеев				
				ВКП "УКРПРОМЗАБЕЗПЕЧЕННЯ"	

Відомість оздоблення приміщень

Найменування або номер приміщення	Вид обробки елементів									
	Стеля	Площа, м ²	Стіни, перегородки, стельова балка, колони	Площа, м ²	Вікна	Площа, м ²	Двері	Площа, м ²	Віконн (зовнішні) дверні укоси	Площа, м ²
552; 544; 548; 545; 546; 547; 549; 550	Очищення поверхні стель від шпаклювання, фарби див. відомість на АБ-13; -грунтовка антимікробна глибокопроникаюча Ceresit СТ 99 ТУ У В.2.7-24.3-21685172-006: 2009; - грунтовка глибокопроникаюча Ceresit СТ17 ТУ У В.2.7-24.3-21685172-006: 2009; - вирівнювання поверхні фасадної фінішною шпаклівкою Ceresit СТ 225 ТУ У В.2.7-21685172.001-99 завтовшки 1мм; - грунтовка глибокопроникаюча безбарвна (під фарбування) Ceresit СТ17 ТУ У В.2.7-24.3-21685172-006: 2009; - водно-дисперсійна фарба Ceresit СТ42 ТУ У В.24.3 - 21685172-006:2009	97,0	Очищення поверхні стін від шпаклювання, фарби та керамічної плитки див. відомість на АБ-13; - грунтовка антимікробна глибокопроникаюча Ceresit СТ 99 ТУ У В.2.7-24.3-21685172-006: 2009; - поліпшена штукатурка поверхонь цементним розчином по сітці дротяної з квадратними чарунками 50х50 без покриття- 30 мм; - грунтовка глибокопроникаюча Ceresit СТ17 ТУ У В.2.7-24.3-21685172-006: 2009; - плитка керамічна тип 1 ДСТУ Б В.2.7-282:2011 (шов 3мм) на клейкій суміші Ceresit CM17 ДСТУ П Б В.2.7-126:2006 з затіркою швів еластичним водостійким кольоровим швом Ceresit CE40 aguastatic ДСТУ П Б В.2.7 - 126:2006 група РШЗ	235,55	Вікна металопластикові : - фарба заводська	10,8	Двері дерев'яні: - грунтовка оліфою "Оксоль" ГОСТ 190-78; - фарбування олійною фарбою устотертою МА-025 ГОСТ 8292-85 за 2 рази	8,0	- грунтовка глибокопроникаюча Ceresit СТ17 ТУ У В.2.7-24.3-21685172-006: 2009; - штукатурка укосів цементно-вапняним розчином; - вирівнювання поверхні фасадної фінішною шпаклівкою Ceresit СТ 225 ТУ У В.2.7-21685172.001-99 завтовшки 1мм; - грунтовка глибокопроникаюча Ceresit СТ17 ТУ У В.2.7-24.3-21685172-006: 2009; - водно-дисперсійна фарба Ceresit СТ42ТУ У В.24.3 - 21685172-006:2009 за 2рази	12,3

1. Даний аркуш дивитися разом з аркушем 3, 4.
2. Колір фарби та керамічної плитки для указаних приміщень повинен бути в світлих тонах. Колір додатково узгодити з замовником.

10-77пр/17 -АБ					
Капітальний ремонт будівлі та приміщень харчоблоку в КЗО "СЗШ №10" ДМР, за адресою: м. Дніпро, вул. Бригадна,10.					
Изм.	Колич.	Лист	№ док	Подпис	Дата
ГП		Багунін			
Перевірив		Багунін			
Виконав		Авдеев			
Відомість оздоблення приміщень (початок)				Стадия	Лист
				Р	8
				ВКП "УКРПРОМЗАБЕЗПЕЧЕННЯ"	

Відомість оздоблення приміщень

Найменування або номер приміщення	Вид обробки елементів інтер'єрів									
	Стеля	Площа, м ²	Стіни, перегородки, стельова балка, колони	Площа, м ²	Вікна	Площа, м ²	Двері	Площа, м ²	Віконн (зовнішні) дверні укоси	Площа, м ²
536; 540; 543; 542; 553; 554; 551	<p>Очищення поверхні стель від шпаклювання, фарби див. на АБ- 13;</p> <p>-грунтовка антимікробна глибокопроникаюча Ceresit СТ 99ТУ У В.2.7-24.3-21685172-006: 2009;</p> <p>- грунтовка глибокопроникаюча Ceresit СТ17 ТУ У В.2.7-24.3-21685172-006: 2009;</p> <p>- вирівнювання поверхні фасадної фінішною шпаклівкою Ceresit СТ 225 ТУ У В.2.7-21685172.001-99 завтовшки 1мм;</p> <p>- грунтовка глибокопроникаюча безбарвна (під фарбування) Ceresit СТ17 ТУ У В.2.7-24.3-21685172-006: 2009;</p> <p>- водно-дисперсійна фарба Ceresit СТ42 ТУ У В.24.3 - 21685172-006:2009</p>	47,4	<p>Очищення поверхні стін від шпаклювання, фарби див. на АБ- 13;</p> <p>-грунтовка антимікробна глибокопроникаюча Ceresit СТ 99 ТУ У В.2.7-24.3-21685172-006: 2009;</p> <p>- поліпшена штукатурка поверхонь цементним розчином по сітці дротяної з квадратними чарунками 50x50 без покриття-30 мм;</p> <p>- грунтовка глибокопроникаюча Ceresit СТ17 ТУ У В.2.7-24.3-21685172- 006: 2009;</p> <p>- улаштування покриття із гіпсокартону ГКЛВ ДСТУ Б.В.2.7-95:2000 на клею Перфікс;</p> <p>- вирівнювання поверхні фасадною фінішною шпаклівкою Ceresit СТ 225 ТУ У В.2.7-21685172.001-99 завтовшки 1мм;</p> <p>- грунтовка глибокопроникаюча Ceresit СТ17 ТУ У В.2.7-24.3-21685172- 006: 2009;</p> <p>-- водно-дисперсійна фарба Ceresit СТ42 ТУ У В.24.3 - 21685172-006:2009 за 2 рази</p>	140,3	Вікна металопластикові : - фарба заводська	1,6	<p>Двері дерев'яні:</p> <p>- грунтовка оліфою "Оксоль" ГОСТ 190-78;</p> <p>- фарбування олійною фарбою рустотертой МА-025 ГОСТ 8292-85 за 2 рази</p>	6,4	<p>- грунтовка глибокопроникаюча Ceresit СТ17 ТУ У В.2.7-24.3-21685172-006: 2009;</p> <p>- штукатурка укосів цементно-вапняним розчином;</p> <p>- вирівнювання поверхні фасадної фінішною шпаклівкою Ceresit СТ 225 ТУ У В.2.7-21685172.001-99 завтовшки 1мм;</p> <p>- грунтовка глибокопроникаюча Ceresit СТ17 ТУ У В.2.7-24.3-21685172-006: 2009;</p> <p>- водно-дисперсійна фарба Ceresit СТ42ТУ У В.24.3 - 21685172-006:2009 за 2рази</p>	13,5

1. Даний аркуш дивитися разом з аркушем 3, 7.
2. Колір фарби та керамічної плитки для указаних приміщень повинен бути в світлих тонах. Колір додатково узгодити з замовником.

								10-77пр/17 -АБ			
								Капітальний ремонт будівлі та приміщень харчоблоку в КЗО "СЗШ №10" ДМР, за адресою: М. Дніпро, вул. Бригадна,10.			
Изм.	Колич.	Лист	№ док	Подпис	Дата				Стадия	Лист	Листов
ГП		Багунін							Р	9	
Перевірив		Багунін				Відомість оздоблення приміщень (продовження)			ВКП "УКРПРОМЗАБЕЗПЕЧЕННЯ"		
Виконав		Авдеев									

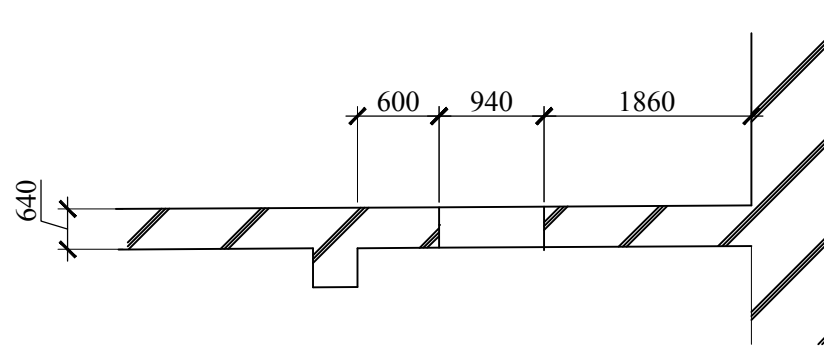
Відомість оздоблення приміщень

Найменування або номер приміщення	Вид обробки елементів									
	Стеля	Площа, м ²	Стіни, перегородки, стельова балка, колони	Площа, м ²	Вікна	Площа, м ²	Двері	Площа, м ²	Віконн (зовнішні) дверні укоси	Площа, м ²
535; 541	<p>Очищення поверхні стель від шпаклювання, фарби див. відомість на АБ-13;</p> <p>-грунтовка антимікробна глибокопроникаюча Ceresit СТ 99 ТУ У В.2.7-24.3-21685172-006: 2009;</p> <p>-стеля підвісна із вологостійкого гіпсокартону на металевому каркасі;</p> <p>- грунтовка глибокопроникаюч Ceresit СТ 17 ТУ У В.2.7-24.3-21685172-006: 2009;</p> <p>- вирівнювання поверхні фасадної фінішною шпаклівкою Ceresit СТ 225 ТУ У В.2.7-21685172.001-99 завтовшки 1мм;</p> <p>- грунтовка глибокопроникаюча безбарвна (під фарбування) Ceresit СТ 17 ТУ У В.2.7-24.3-21685172-006: 2009;</p> <p>- водно-дисперсійна фарба Ceresit СТ42 ТУ У В.24.3 - 21685172-006:2009</p>	115,4	<p>Очищення поверхні стін від шпаклювання, фарби та керамічної плитки див. відомість на АБ-13;</p> <p>- грунтовка антимікробна глибокопроникаюча Ceresit СТ 99 ТУ У В.2.7-24.3-21685172-006: 2009;</p> <p>- поліпшена штукатурка поверхонь цементним розчином по сітці дротяної з квадратними чарунками 50х50 без покриття- 30 мм;</p> <p>- грунтовка глибокопроникаюча Ceresit СТ17 ТУ У В.2.7-24.3-21685172-006: 2009;</p> <p><u>На висоту 930 мм. від підлоги:</u></p> <p>-панелі із ламінованого ДСП по металевому каркасу;</p> <p><u>вище панелей, до стелі (h=1770мм.):</u></p> <p>- улаштування покриття із гіпсокартону ГКЛВ ДСТУ Б.В.2.7-95:2000 на клею Перфікс;</p> <p>- вирівнювання поверхні фасадною фінішною шпаклівкою Ceresit СТ 225 ТУ У В.2.7-21685172.001-99 завтовшки 1мм;</p> <p>- грунтовка глибокопроникаюча Ceresit СТ17 ТУ У В.2.7-24.3-21685172- 006: 2009 ;</p> <p>-- водно-дисперсійна фарба Ceresit СТ42 ТУ У В.24.3 - 21685172-006:2009 за 2 рази</p>	169,1	Вікна металопластикові : - фарба заводська	12,6	Двері дерев'яні: - грунтовка оліфою "Оксоль" ГОСТ 190-78 ; - фарбування олійною фарбою устотертою МА-025 ГОСТ 8292-85 за 2 рази	2,1	<p>- грунтовка глибокопроникаюча Ceresit СТ17 ТУ У В.2.7-24.3-21685172-006: 2009;</p> <p>- штукатурка укосів цементно-вапняним розчином;</p> <p>- вирівнювання поверхні фасадної фінішною шпаклівкою Ceresit СТ 225 ТУ У В.2.7-21685172.001-99 завтовшки 1мм;</p> <p>- грунтовка глибокопроникаюча Ceresit СТ17 ТУ У В.2.7-24.3-21685172-006: 2009;</p> <p>- водно-дисперсійна фарба Ceresit СТ42ТУ У В.24.3 - 21685172-006:2009 за 2рази</p>	11,8
				59,6						109,5

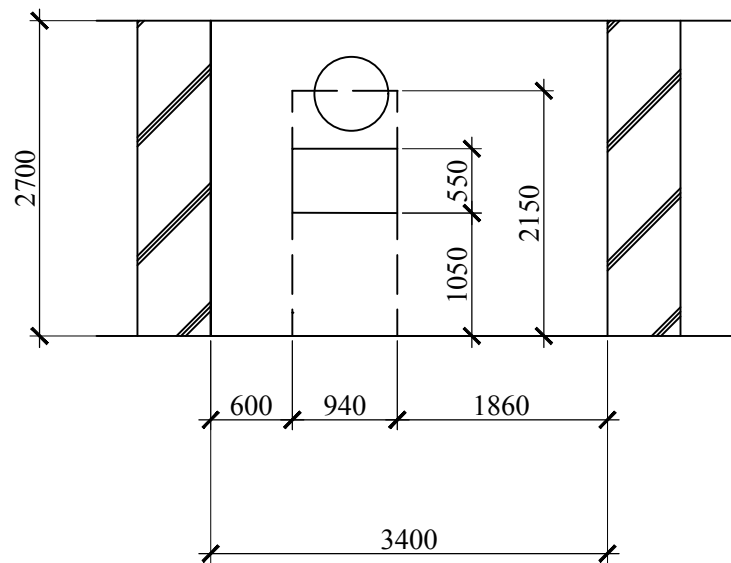
- Даний аркуш дивитися разом з аркушем 3, 4, 7.
- Колір фарби та керамічної плитки для указаних приміщень повинен бути в світлих тонах. Колір додатково узгодити з замовником.

10-77пр/17 - АБ					
Капітальний ремонт будівлі та приміщень харчоблоку в КЗО "СЗШ №10" ДМР, за адресою: м. Дніпро, вул. Бригадна,10.					
Изм.	Колич.	Лист	№ док	Подпис	Дата
ГП		Багунін			
Перевірів		Багунін			
Виконав		Авдеев			
Відомість оздоблення приміщень (закінчення)				ВКП "УКРПРОМЗАБЕЗПЕЧЕННЯ"	
				Стадия	Лист
				Р	10
				Листов	

Элемент плана 1

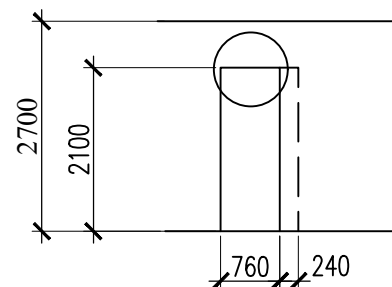
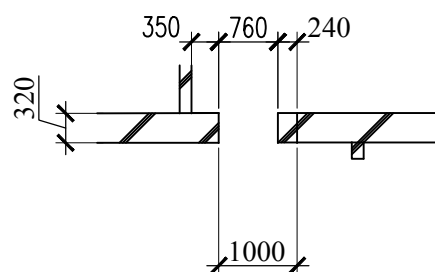


A - A



Б - Б

Элемент плана 2



ВІДОМІСТЬ РЕМОНТНИХ РОБІТ

№	Наименование	Ед. изм.	Кол.	Примечание
	Работы по увеличению проемов.			
1.	По месту существующего проема 940x550(h) (элемент плана1)			
	-разобрать нижнюю часть стены 940x1050x640 (h);	м³	0,63	
	- выполнить разметку для установки балки-перемычки (поз.1)			
	- установить конструкцию усиления;			
	- разобрать перегородку до проектной отметки;	м³	0.33	
	- выполнить обрамление проема уголками;			
	- окрасить элементы усиления проема эмалью ПФ-115 по слою			
	грунтовки ГФ-021;	м²	13,75	
	- выполнить защиту балки-перемычки - оштукатурить по			
	сетке Ceresit СТ 225.	м²	1,35	
	- отделку см. ведомость отделки на АБ-8.			
2.	По месту существующего проема 760x2100(h) (элемент плана2)			
	- выполнить разметку для установки балки-перемычки;			
	- выполнить штрабу установки балки-перемычки (поз.5)	м.п.	1,6	
	- установить конструкцию усиления;			
	- разобрать перегородку до проектной отметки, начинать			
	разборку сверху вниз;	м³	0.21	
	- выполнить обрамление проема уголками;			
	- окрасить элементы усиления проема эмалью ПФ-115 по слою			
	грунтовки ГФ-021;	м²	13,9	
	- выполнить защиту конструкции бетоном кл. С12/15	м³	0,2	

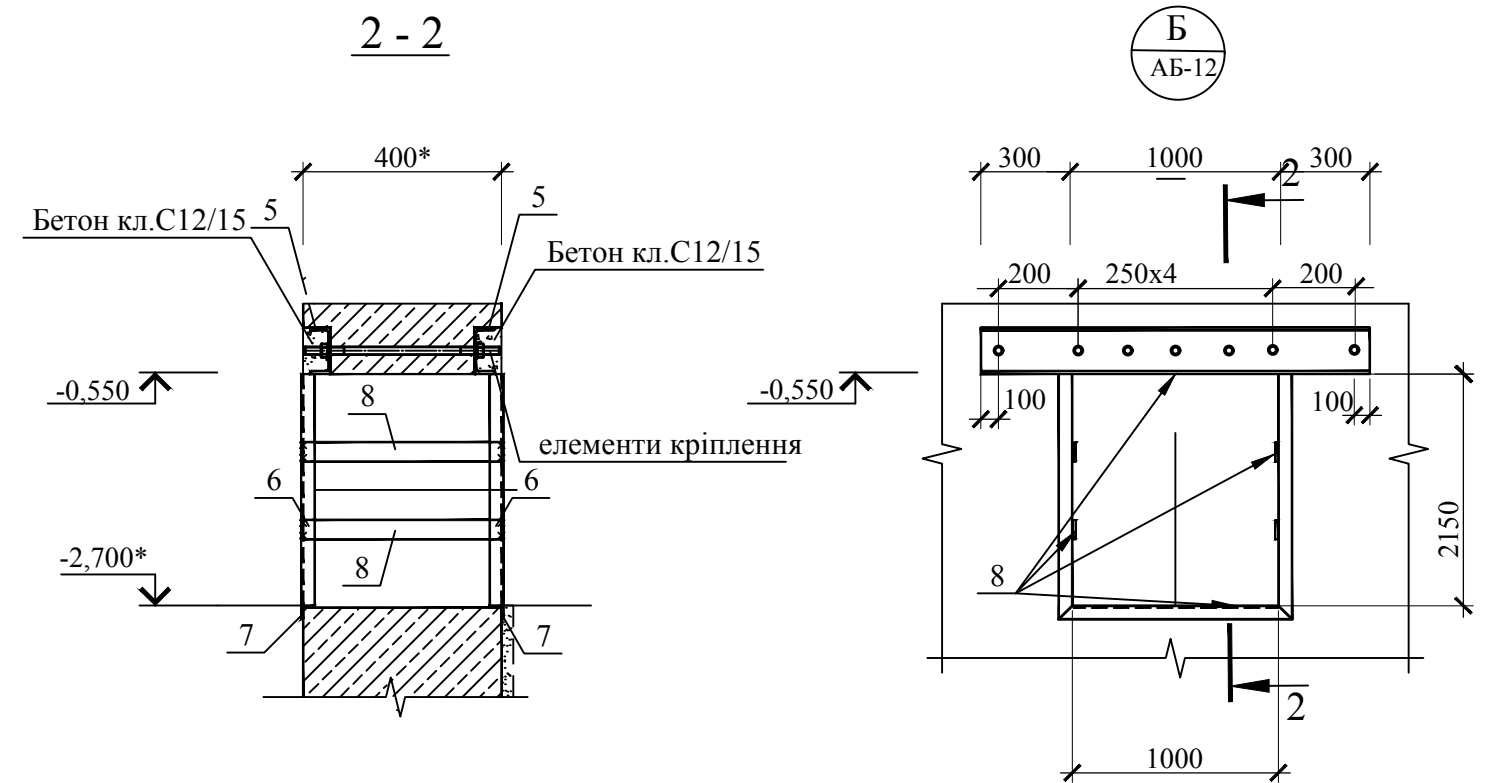
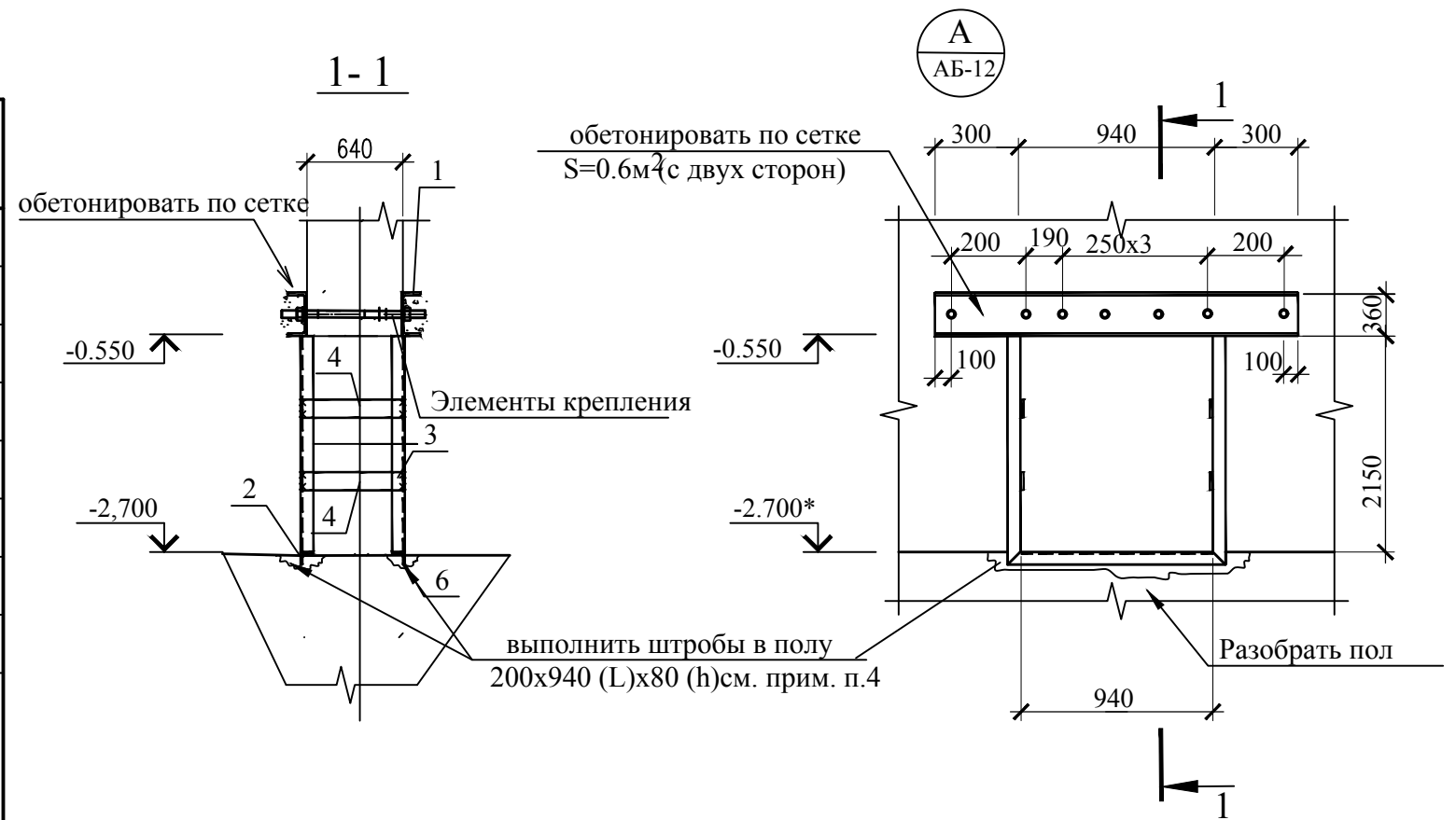
1. Даний аркуш дивись разом з АБ-1; 12, 14.

2. При виконанні збільшення дверного отвору по ширині, після розбирання штукатурного шару, звернути увагу на величину перемичок існуючого отвору. Якщо при розмітці границь розширення отвору виявиться, що в межах розширяемого отвору є перемичка, то влаштування металевої балки по вузлу "Б" не потрібно. Для цього необхідно звернутись в проектну організацію для прийняття рішення.

						10-77пр/17 -АБ		
						Капітальний ремонт будівлі та приміщень харчоблоку в КЗО "СЗШ №10" ДМР, за адресою: М. Дніпро, вул. Бригадна,10.		
Изм.	Колич.	Лист	№ док	Подпис	Дата			Стадия
ГП		Багунін						Р
Перевірів		Багунін						Лист
Виконав		Авдеев						Листов
						ВКП		
						"УКРПРОМЗАБЕЗПЕЧЕННЯ"		
						Елементи плана 1; 2. Відомість робіт по збільшенню прорізів.		

Специфікація елементів та матеріалів для зміцнення прорізів.

Марка, Поз.	Обозначение	Наименование	Кол. шт.	Масса, ед., кг	Примечание
Усиление отверстия А					
Сборочные единицы					
1		Швеллер 36П ГОСТ 8240-97 С245 ГОСТ 27772-88 L=1540	2	64.54	
2		Уголок 50x50x5-Б ГОСТ 8509-93 С245 ГОСТ 27772-88 L=1090	2	4.1	
3		Уголок 75x6-Б ГОСТ 8509-93 С245 ГОСТ 27772-88 L=2200	2	15.2	
4		Полоса 6x50x600-В ДСТУ 4747:2007 С235 ГОСТ 27772-88	20	1.43	
		4.7% на метизы и наплавлен. металл		9.59	
Элементы крепления					
		Шпилька 3.М22 700 ВСт3пс2 ГОСТ 24379.1-80	7	2.1	
		Шайба М22 ГОСТ 24379.1-80	14	0.076	
		Гайка М22-6Н.5.016 ГОСТ 5915-70*	14	0.0714	
Материал					
		Бетон класса С12/15		0.02	м ³
Усиление отверстия "Б"					
Сборочные единицы					
5		Швеллер 36П ГОСТ 8240-97 С245 ГОСТ 27772-88 L=1600	2	67.1	
7		Уголок 75x6-Б ГОСТ 8509-93 С245 ГОСТ 27772-88 L=2250	2	15.5	
6		Уголок 50x50x5-Б ГОСТ 8509-93 С245 ГОСТ 27772-88 L=1150	2	4.3	
8		Полоса 6x50x380-В ДСТУ 4747:2007 С235 ГОСТ 27772-88	20	0,9	
Единицы крепления					
		Шпилька 3.М22'500 ВСт3пс2 ГОСТ 24379.1-80	5	1.49	
		Шайба М22 ГОСТ 24379.1-80	10	0.076	
		Гайка М22-6Н.5.016 ГОСТ 5915-70*	10	0.0714	
Материал					
		Бетон класса С12/15		0.02	м ³



1. Цей лист дивитися спільно з листами АБ-14.

2. Зварювання металевих елементів виробляти електродами Е42 по ГОСТ 9467-82 відповідно до вимог СНіП 3.03.01-87 * і ГОСТ 5264-80 *. Розмір швів призначати в залежності від зварних елементів. Напливи і нерівності швів обробити з плавним переходом до основного металу.

10-77пр/17 - АБ					
Капітальний ремонт будівлі та приміщень харчоблоку КЗО "СЗШ №10" ДМР, за адресою: м. Дніпро, вул. Бригадна,10.					
Изм.	Колич.	Лист	№ док	Подпис	Дата
ГПП		Багунін			
Перевірив		Багунін			
Виконав		Авдеев			
Вузлы укріплення прорізів "А" і "Б".				Стадия	Лист
				Р	12
				Листов	
				ВКП "УКРПРОМЗАБЕЗПЕЧЕННЯ"	

Відомість демонтажних робіт

№	Наименование	Ед. изм.	Кол.	Примечание
	1. Харчоблок.			
1.1	Демонтаж віконних блоків, розмірами 1,5 x 1,18м., з підвіконням, відливами	шт	7	див. АБ-6
1.2	Демонтаж внутрішніх дерев'яних дверей (коробка, полотна)	шт	11	800x2000(h)
1.3	Демонтаж внутрішніх металопластикових дверей	шт	1	900x2100(h)
1.4	Демонтаж наличників	м.п.	52,8	
1.5	Демонтаж металевих решіток з вікон, з зовнішньої сторони Загальна вага - 196,0 кг.; 12,6 м ² зальна площа.	шт	7	
1.6	Розбирання облаштування стін панелями-вагонка по металевому каркасу системи "КНАУФ".	м ²	55,7	
1.7	Розбирання підвісної стелі панелями-вагонка по металевому каркасу системи "КНАУФ".	м ²	18,1	
1.8	Демонтаж керамічної плитки та розчину для приклеювання	м ²	148,53	
1.9	Разборка цементного плитуса	м.п.	198,8	
1.10	Очищення вручну стін від фарби	м ²	249,74	
1.11	Очищення від шпалер: - стін - стелі	м ² м ²	26,21 6,3	
1.12	Очищення поверхонь стель від масляної та водоемульсійної фарби з урахуванням балок.	м ²	259,8	
1.13	Збільшення отвору в кухні по ширині до 1000 мм, див. АБ-11.			
1.14	Виконання дверного отвору по місцю розташуванню вікна-роздачі розмірами 940x550 (h), см. АБ-11			
1.15	Підлога. Розбирання покриття підлоги з керамічних плиток Демонтаж шару стяжки підлоги товщиною 50 мм.	м ² м ²	235,5 235,5	
1.16	Очистка віконних, дверних укосів від старої фарби та відбивання штукатурки: - внутрішні поверхні - зовнішні поверхні.	м ² м ²	37,6 5,5	общий расход.
1.17	Очищення металевих решіток від старої фарби та знепилення поверхні.	м ²	31,5	общий расход.
1.18	Збільшення дверного отвору (по ширині, в межах існуючої перемички) 0,45x2,1(h).	м ³	0,48	

№	Наименование	Ед. изм.	Кол.	Примечание
1.20	Розбирання облаштування гіпсокартоном віконних укосів (без заміни вікон) внутрішніх, в= 0,3 м. x 1,6 x 1,2 (h)	м.п.	30,8	див. АБ-6
1.21	Очистка віконних укосів від клеючої суміші та штукатурки	м ²	9,3	товщ. 30-50мм.
1.22	Виконання отворів в стінах для вентиляційних каналів методом сверління: - зовні стіни - Д=380 мм; Д=250 мм; в перегородках - 220x220 мм. Д=400 мм.	шт шт шт	1 3 1	див. "ОВ" в= 640 мм в= 640 мм в= 150 мм в= 150 мм
	Демонтаж технологічного обладнання харчоблока, дивись розділи проекту марки "ТХ", "ВК", "ОВ".			

1. Даний аркуш дивись разом з АБ - 2, 3.

						10-77пр/17 -АБ			
						Капітальний ремонт будівлі та приміщень харчоблоку в КЗО "СЗШ №10" ДМР, за адресою: М. Дніпро, вул. Бригадна,10.			
Изм.	Колич.	Лист	№ док	Подпис	Дата				
ГП		Багунін					Стадия	Лист	Листов
							Р	13	
Перевірів		Багунін				Відомість демонтажних робіт.		ВКП	
Виконав		Авдеев				Відомість ремонтних робіт.		"УКРПРОМЗАБЕЗПЕЧЕННЯ"	

Відомість (монтажних) ремонтних робіт

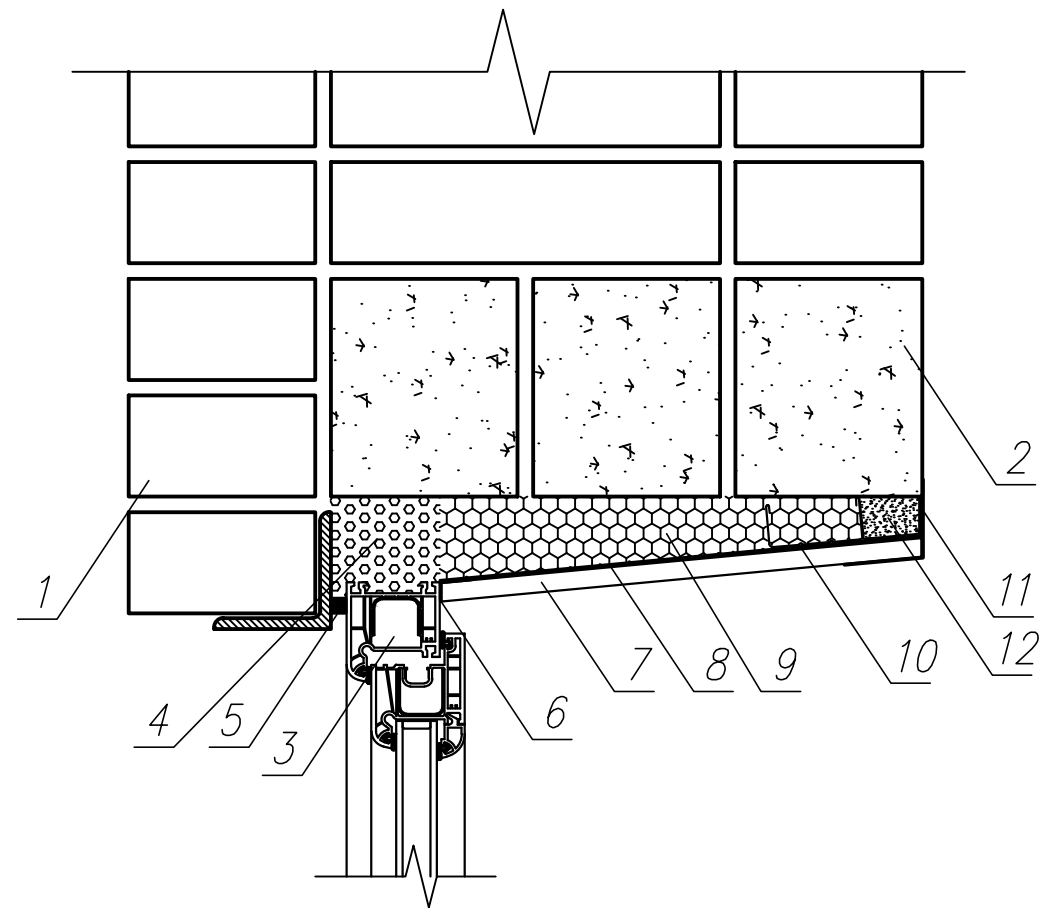
№	Наименование	Ед. изм.	Кол.	Примечание
	1. Харчоблок.			
1.1	Монтаж віконних блоків, розмірами 1,5 x 1,18м., з підвіконням, відливами	шт	7	див. АБ-6
1.2	Монтаж внутрішніх дерев'яних дверей (коробка, полотна)	шт	11	див. АБ-6
1.3	Монтаж вхідних дверей протипожежних, розмірами 1,3x2,1(h)	шт	1	1300x2100(h)
1.4	Монтаж наличників	м.п.	29,2	
1.5	Монтаж металевих решіток на вікна, з зовнішньої сторони	шт	7	
	Загальна вага - 196,0 кг.; 12,6 м ² -зальна площа.			
1.6	Фарбування металевих решіток за 2 рази ПФ-115 по шару ґрунтівки ГФ-021.	м ²	12,6	
1.7	Покриття підлоги, див. АБ-7.			
1.8	Оздоблювальні роботи, див. АБ-8, 9, 10.			
1.9	Ремонт стін і стель мінеральною шпаклівкою Ceresit СТ 29 ТУ У В.2.7-21685172.001-99 товщ. до 5 мм(витрата 9,0 кг/м ²);			общ. расход
	- в стінах (25%)	м ²	98,8	в том числе заделка штроб
	- по потолку (3 0%)	м ²	70,7	
1.10	Облаштування внутрішніх віконних укосів гіпсокартоном по вузлам на АБ-15; в= 0,3 м. х 1,6 х 1,2 (h) .	м ²	16,8	
1.11	Виготовлення коробу із гіпсокартону ГКЛВ-А-УК-2500-1200-9.5 ДСТУ Б.В.2.7-95:2000 системи КНАУФ на металевому каркасі .			для "ОВ"
	розмір коробка 2,0x1,2x0,4 м. Кріплення коробу до стін.	шт	1	
	Оздоблення коробу:	м ²	7,5	
	- ґрунтовка глибокопроникаюча Ceresit СТ17			
	ТУ У В.2.7-24.3-21685172-006: 2009 (витрата 0,2 л/м2);			
	- вирівнювання поверхні фасадною фінішною шпаклівкою Ceresit СТ 225 ТУ У В.2.7-21685172.001-99 тов щ. 1мм (витрата 1,0 кг/м ²);			
	- ґрунтовка глибокопроникаюча Ceresit СТ17			
	ТУ У В.2.7-24.3-21685172-006: 2009 (витрата 0,2 л/м2);			
	-водно-дисперсійна фарба Ceresit СТ42			
	ТУ У В.24.3 - 21685172-006:2009 (витрата 0,3 л/м ²)			

№	Наименование	Ед. изм.	Кол.	Примечание
1.12	Монтаж (устаткування) металевих патрубків:			
	- d=244,5x3 L=700 мм. ГОСТ 10704-91 ;	шт	3	для "ОВ"
	- d= 406,4x4, L=700 мм. ГОСТ 10704-91	шт	1	для "ОВ"
	в просверленні отвори в стінах для монтажу повітропроводів на цементно-піщаному розчині М150.			

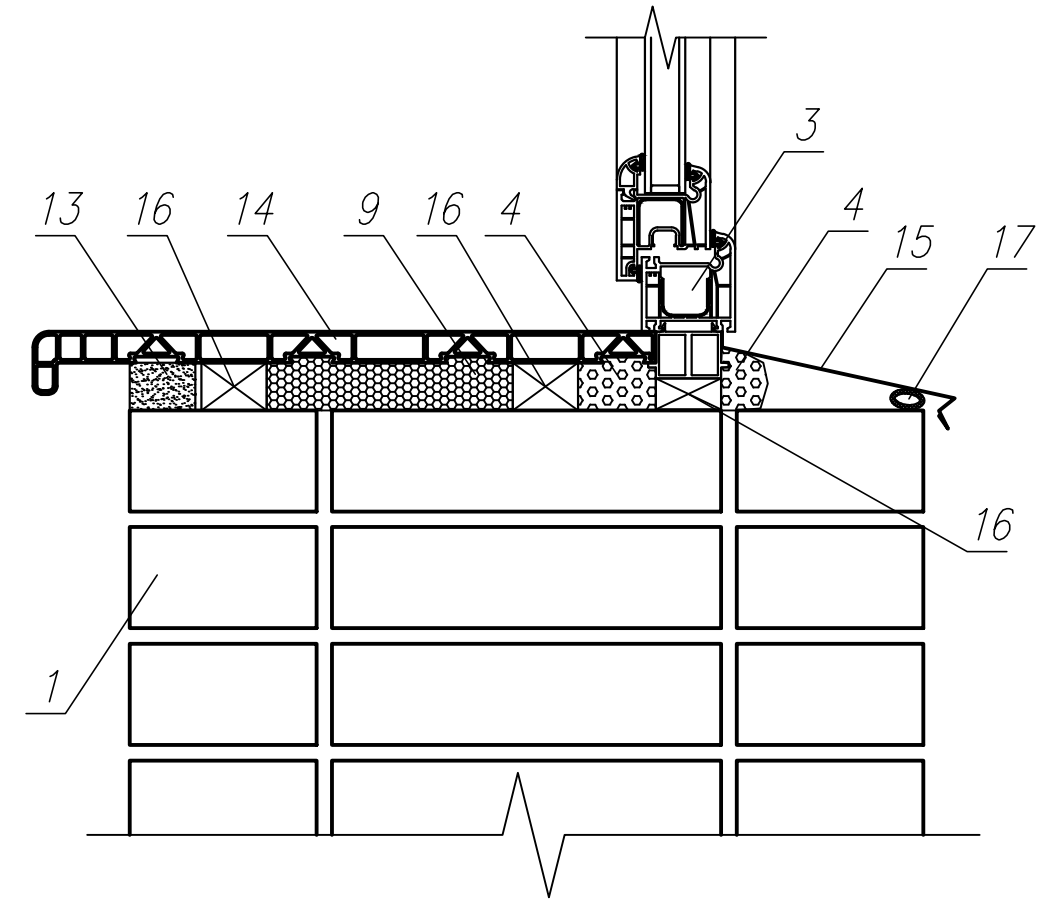
1. Даний аркуш дивись разом з АБ - 2, 4, 7, 8, 9, 10, 11, 12.

						10-77пр/17 -АБ		
						Капітальний ремонт будівлі та приміщень харчоблоку в КЗО "СЗШ №10" ДМР, за адресою: М. Дніпро, вул. Бригадна,10.		
Изм.	Колич.	Лист	№ док	Подпис	Дата			
ГП			Багунін				Стадия	Лист
							Р	14
Перевірів			Багунін			Відомість (монтажних). ремонтних робіт.		Листов
Виконав			Авдеев					ВКП "УКРПРОМЗАБЕЗПЕЧЕННЯ"

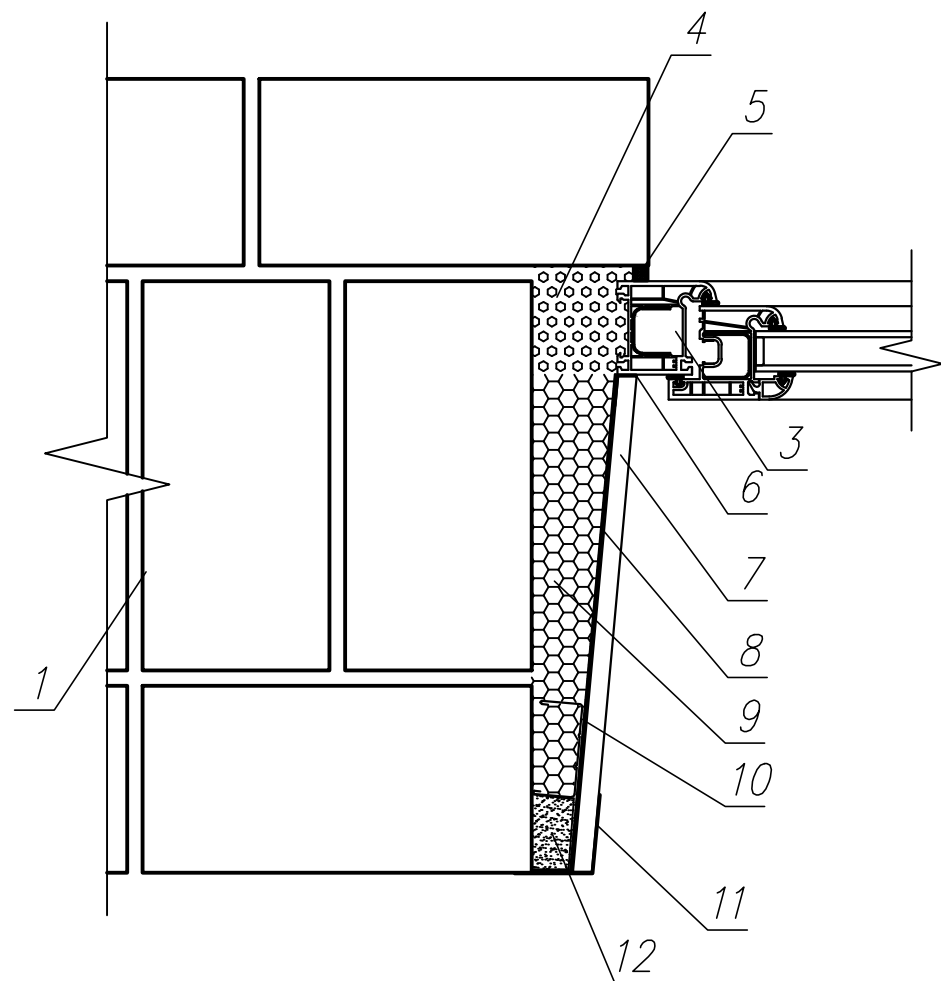
Вузол примикання укосу до віконної перемички.



Вузол монтажу відливу і підвіконної дошки.



Вузол примикання бічного укоса до віконного блоку.

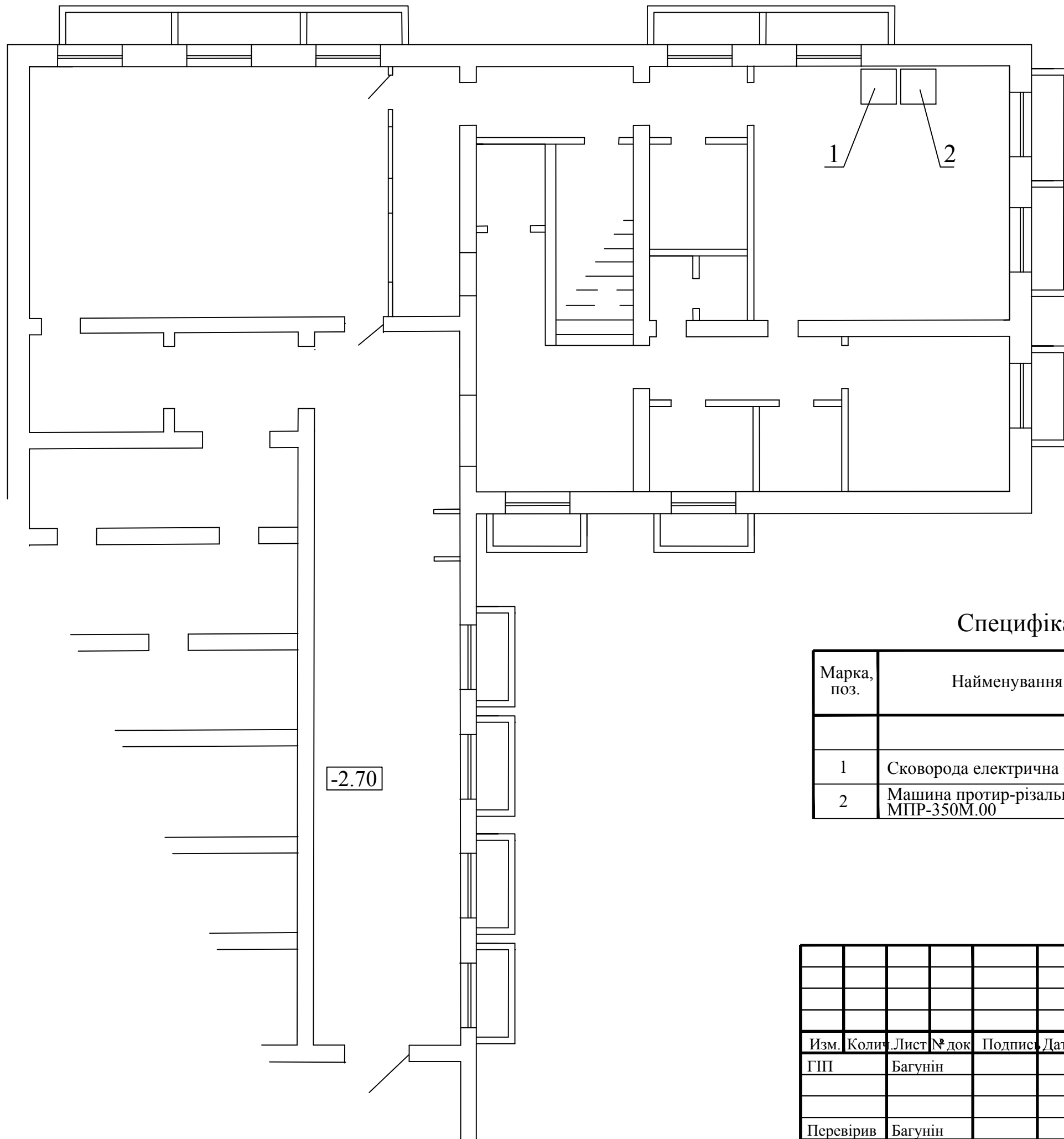


Умовні позначення:

1. Стіна будівлі.
2. Перемичка
3. Віконний блок.
4. Монтажна піна.
5. Уплотнітельна стрічка-ПСУЛ.
6. Профіль L-образний.
7. Гіпсокартон ГКЛВ.
8. Паробар'єр.
9. Утеплитель.
10. Профіль CD 27/60.
11. Арміруючий куточок алюм.-Конташульц.
12. Шпаклівка "Фугенфюллер".
13. Розчин цементно-піщаний.
14. Дошка підвіконна
15. Отлів з оцинкованої сталі.
16. Опорная планка.
17. Упруга прокладка.

						10-77пр/17 -АБ				
						Капітальний ремонт будівлі та приміщень харчоблоку в КЗО "СЗШ №10" ДМР, за адресою: м. Дніпро, вул. Бригадна,10.				
	кол.уч.	лист	док	підпись	дата			Стадия	Лист	Листов
ГП	Багунін							Р	15	
Перевірив	Багунін					Вузли облаштування віконних укосів гіпсокартоном.		ВКП "УКРПРОМЗАБЕЗПЕЧЕННЯ"		
Виконав	Авдеев									

План приміщень харчоблоку



Специфікація технологічного обладнання

Марка, поз.	Найменування	Код одл., завод виг., тех. хар.	Од. вим.	Кільк.	Примітки
		Харчоблок			
1	Сковорода електрична СЕ-0,25Н		шт	1	
2	Машина протир-різальна МПР-350М.00		шт	1	

						10-77пр/17 -АБ				
						Капітальний ремонт будівлі та приміщень харчоблоку в КЗО "СЗШ №10" ДМР, за адресою: М. Дніпро, вул. Бригадна,10.				
Изм.	Колич.	Лист	№ док	Подпис	Дата			Стадия	Лист	Листов
ГП		Багунін						Р	16	
Перевірив		Багунін				План розміщення технологічного обладнання. Специфікація.		ВКП "УКРПРОМЗАБЕЗПЕЧЕННЯ"		
Виконав		Авдеев								