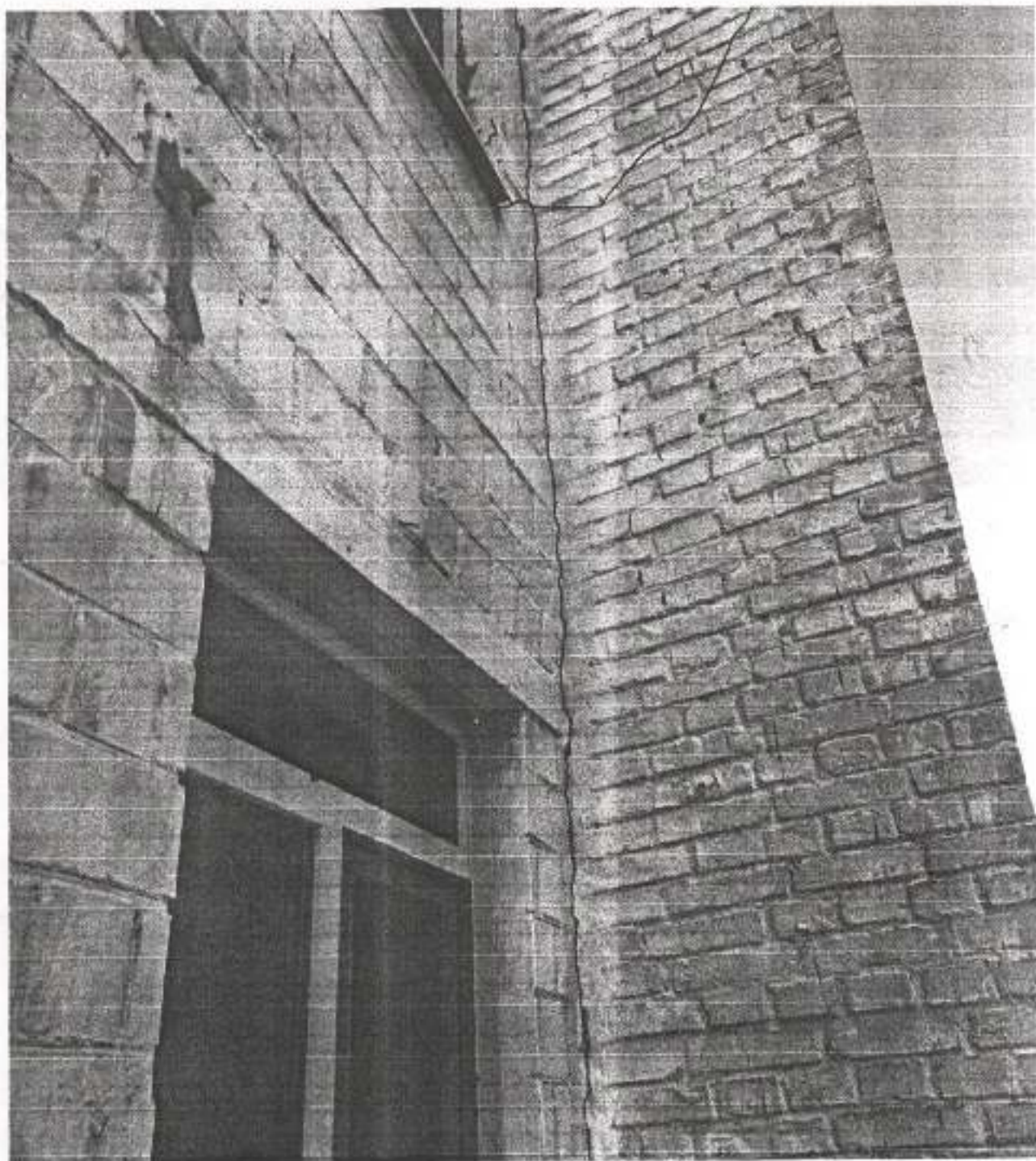
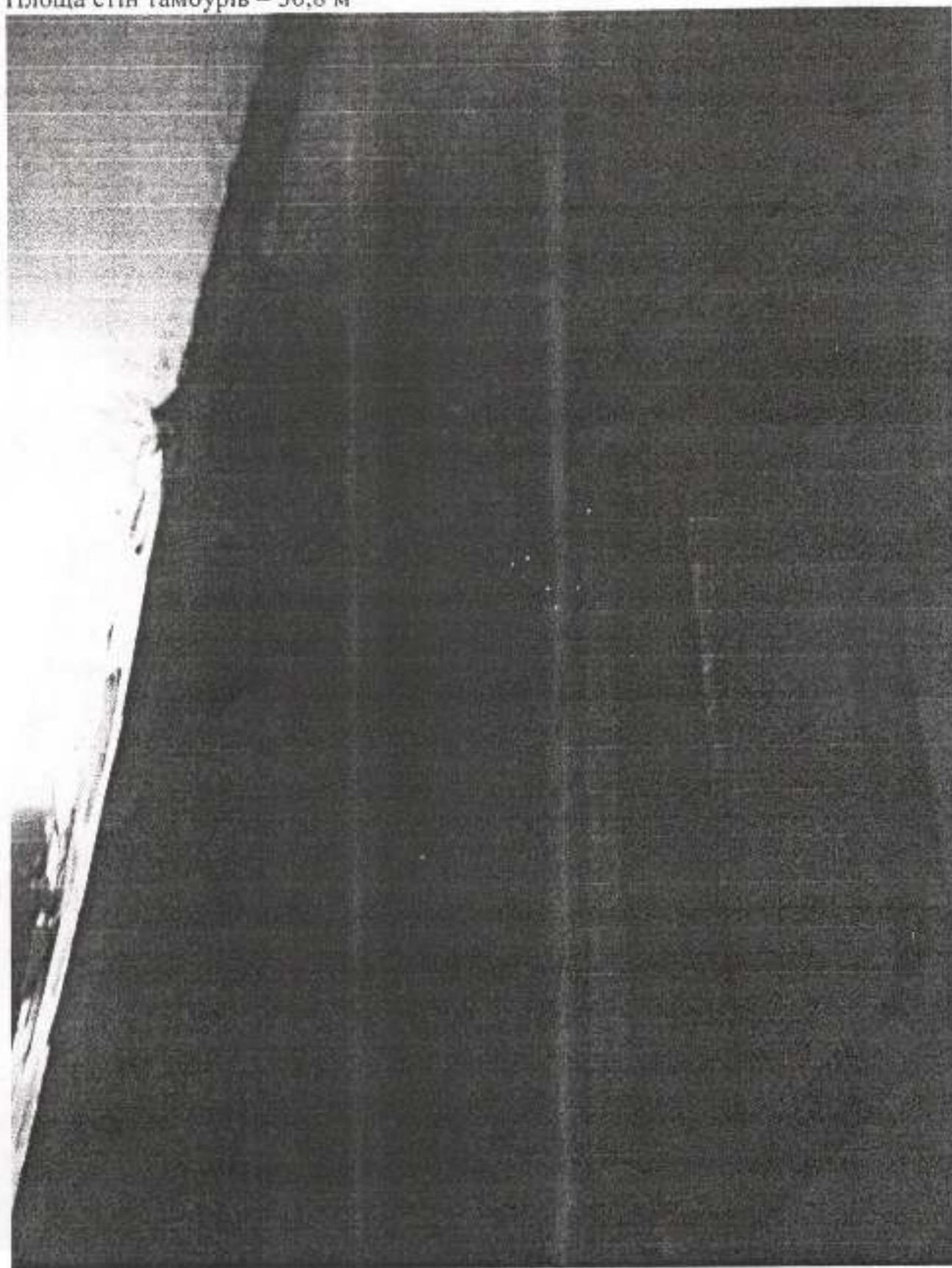


Будівля закладу дошкільної освіти № 340 побудована з блоків пористої керамічної цегли. Фасад не ремонтувався з 1986 року. Фарба змилась, цементно-вапняний розчин висипається, утворюючи пустоти між блоками по всьому фасаді. В ці пустоти попадає дощова вода, що призводить до руйнування стін, утворення грибка в середині будівлі, особливо в зимово-весняний період. Одна труба відведення дощової води не закріплена, кріплення до фасаду не жорстке, вода біжить по стінах будівлі. На фронтоні даху знову злетіли два металеві листи. Антена похилилася. Площа фасаду 1034 м²



Вхідні двері старі, між коробками та стінами щілини, в закладі холодно.
Площа дверей – $3,4 \text{ м}^2$ – 2 шт, $2,4 \text{ м}^2$ – 2 шт.
Площа підлоги тамбурів – $7,2 \text{ м}^2$, площа стелі тамбурів – $7,2 \text{ м}^2$.
Площа стін тамбурів – $30,8 \text{ м}^2$

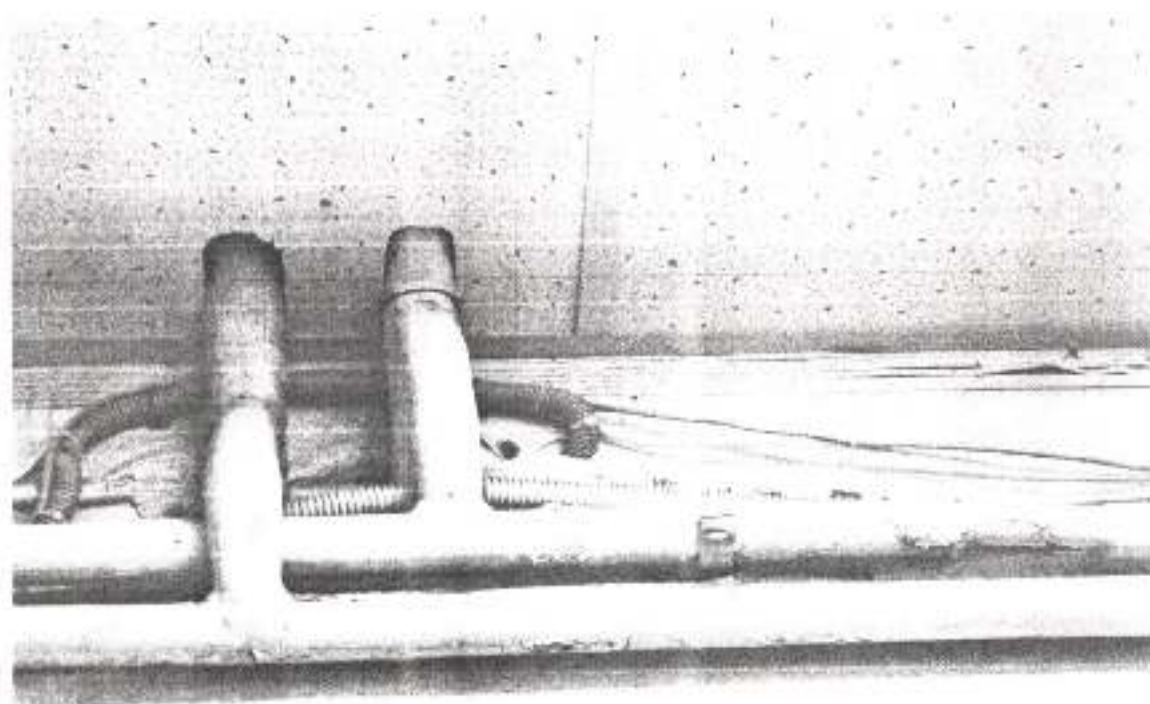
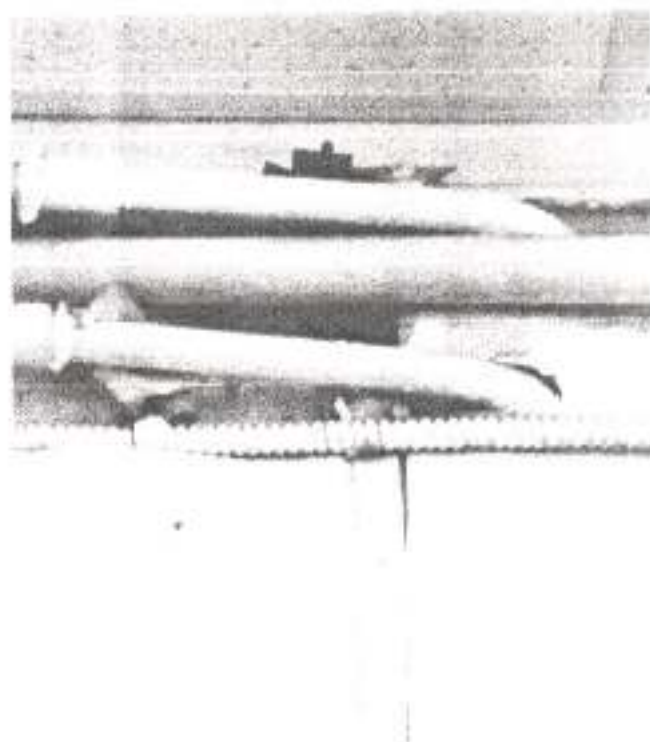
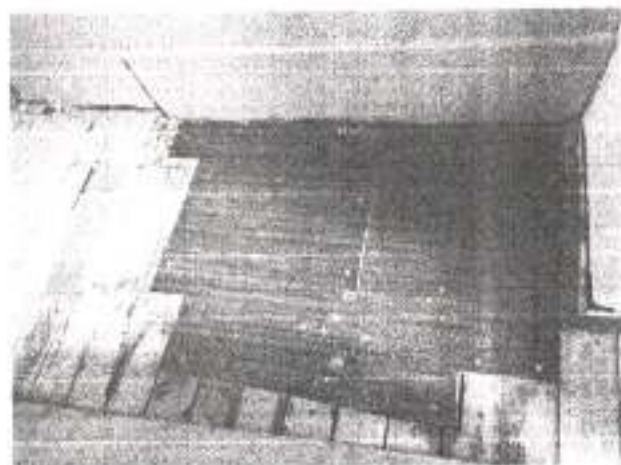


Коридор першого поверху в аварійному стані, провалюється підлога, лаги прогнили. Труби гарячого та холодного водопостачання проходять по довжині всього коридору під стелею. На трубах п'ять хомутиків, крани перекриття подачі води в непрацюючому стані. Біля труб проходить проводка. Стіни потріскані, обої відстають.

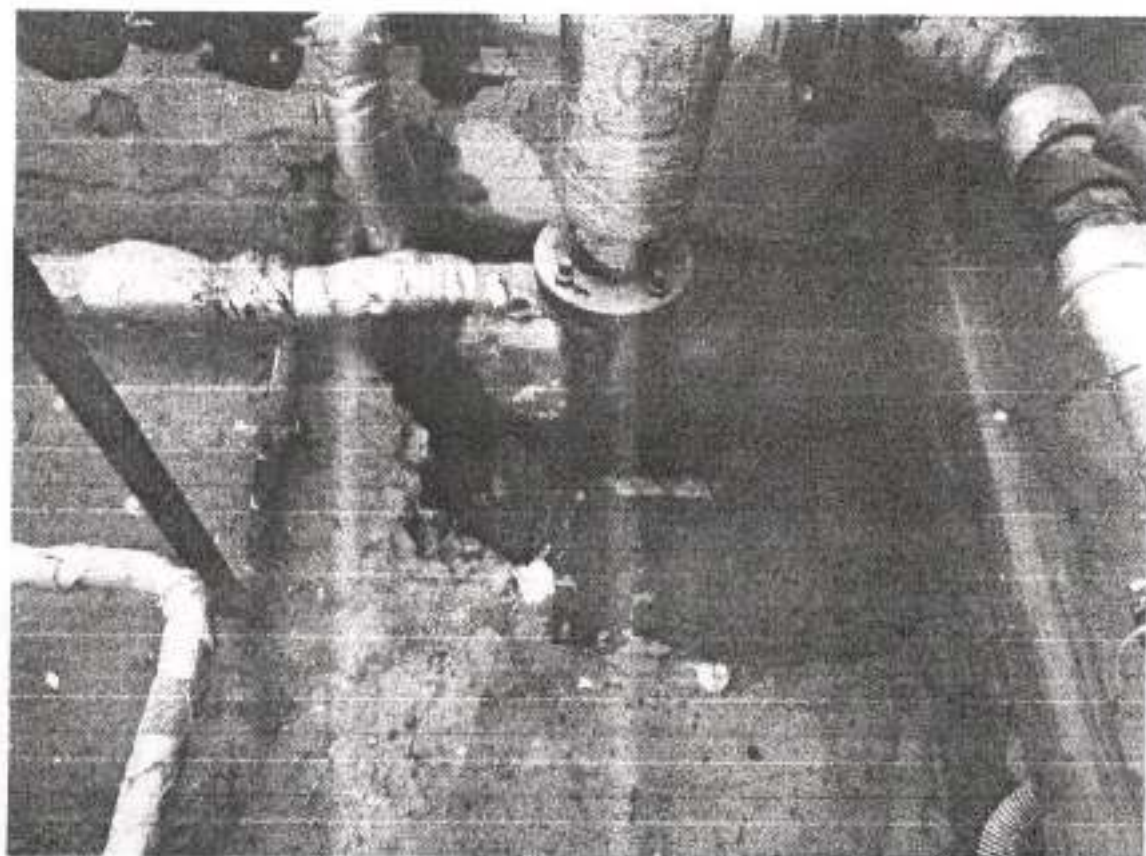
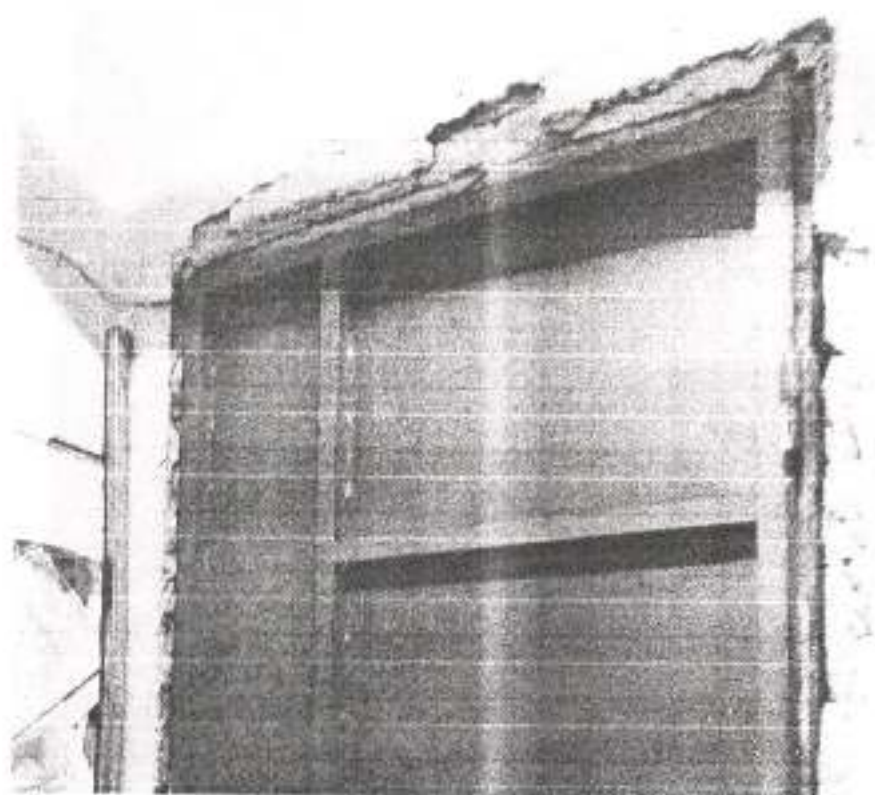
Площа підлоги коридору – 34 м²

Площа стін – 165,4 м²

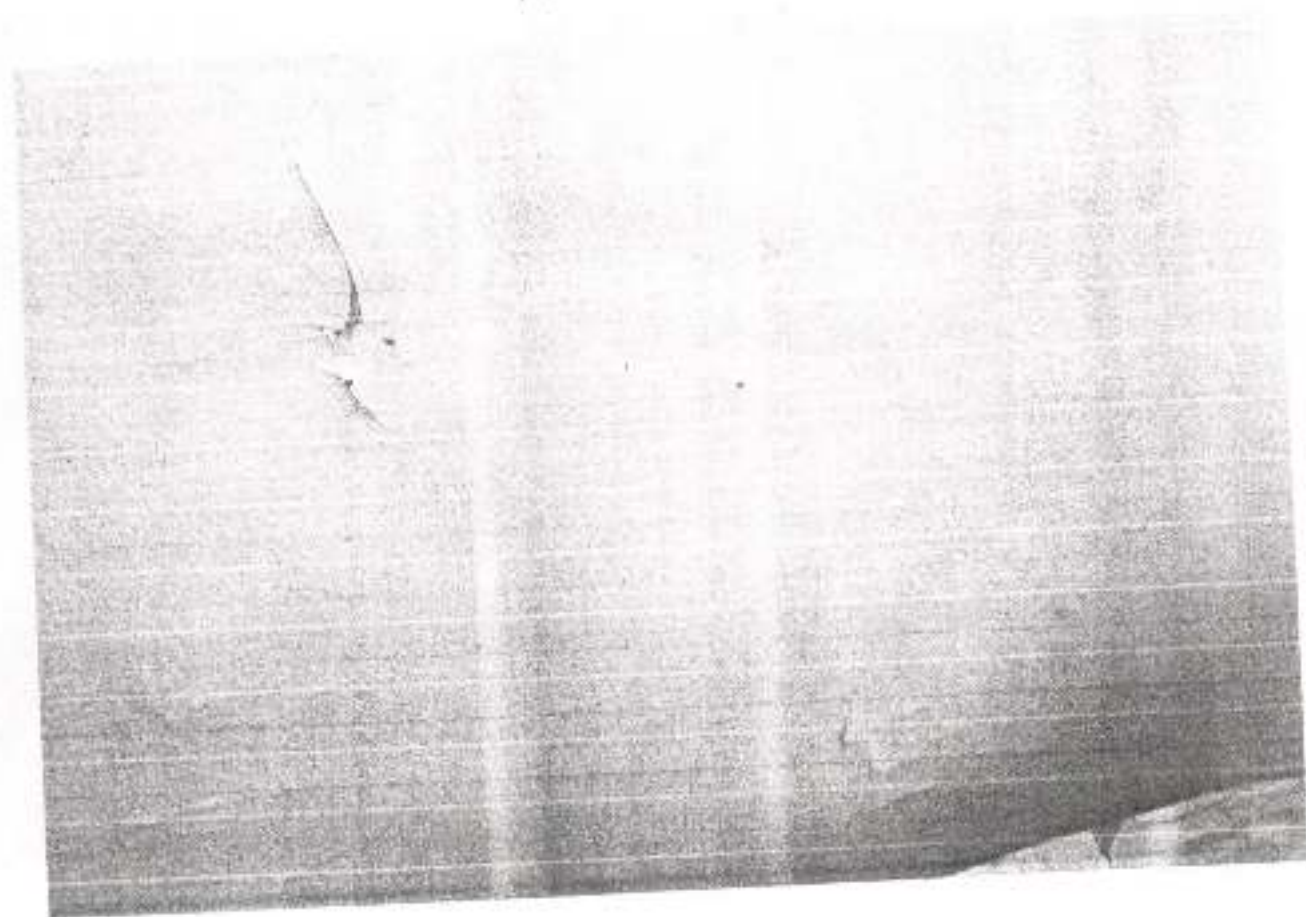
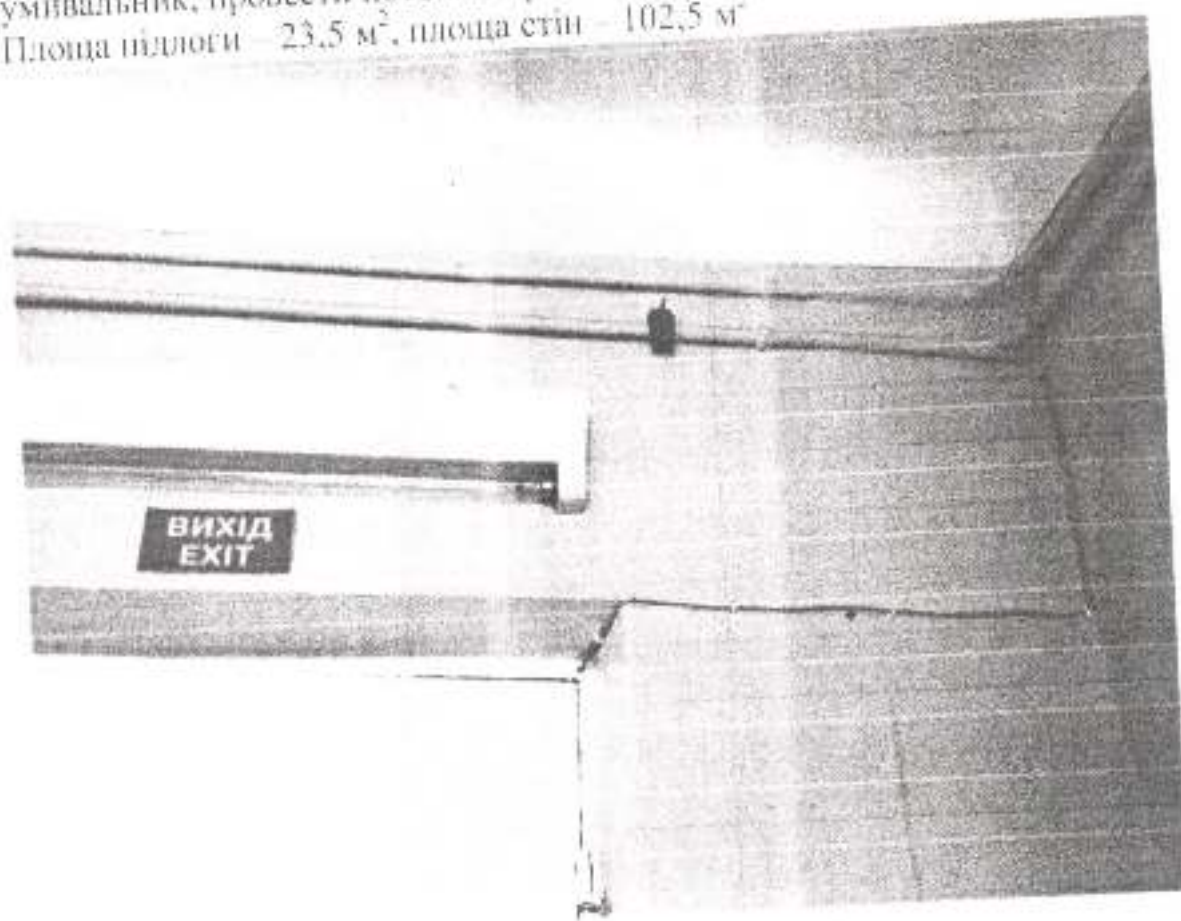
Довжина труб – 58 м. п.



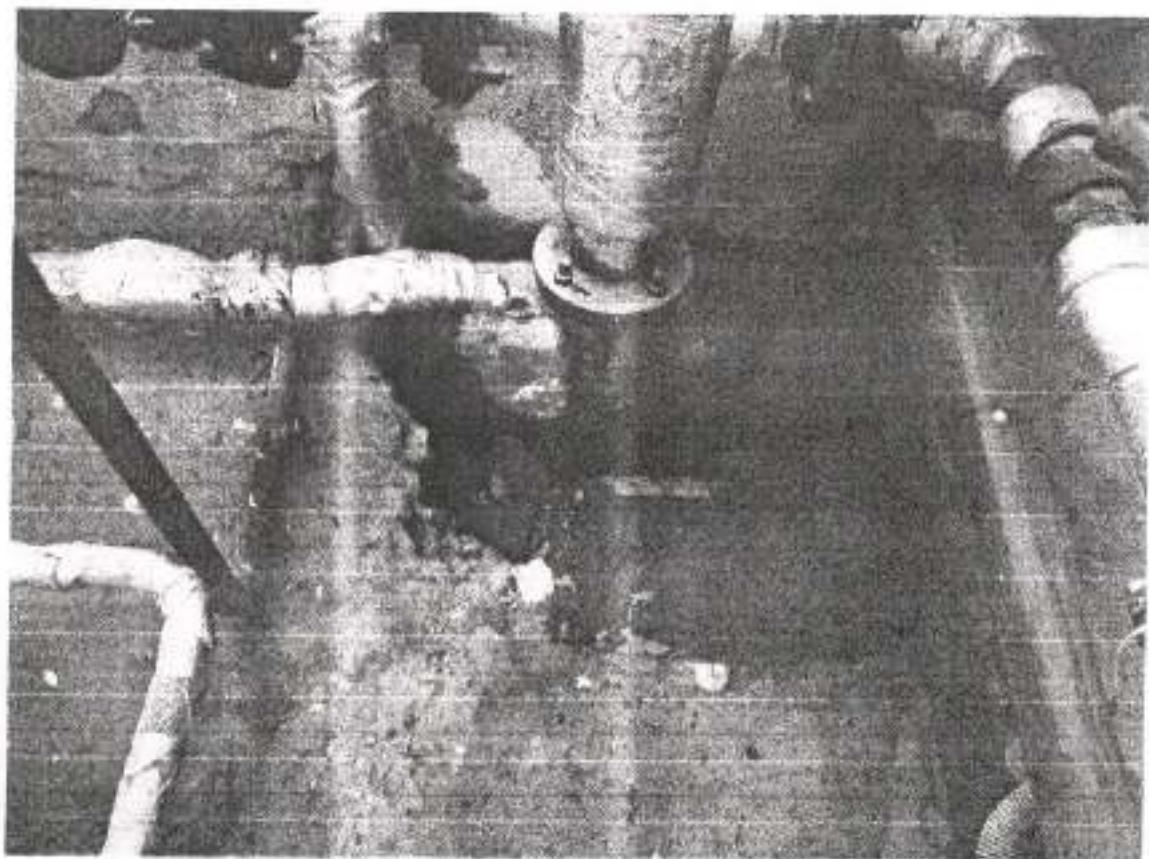
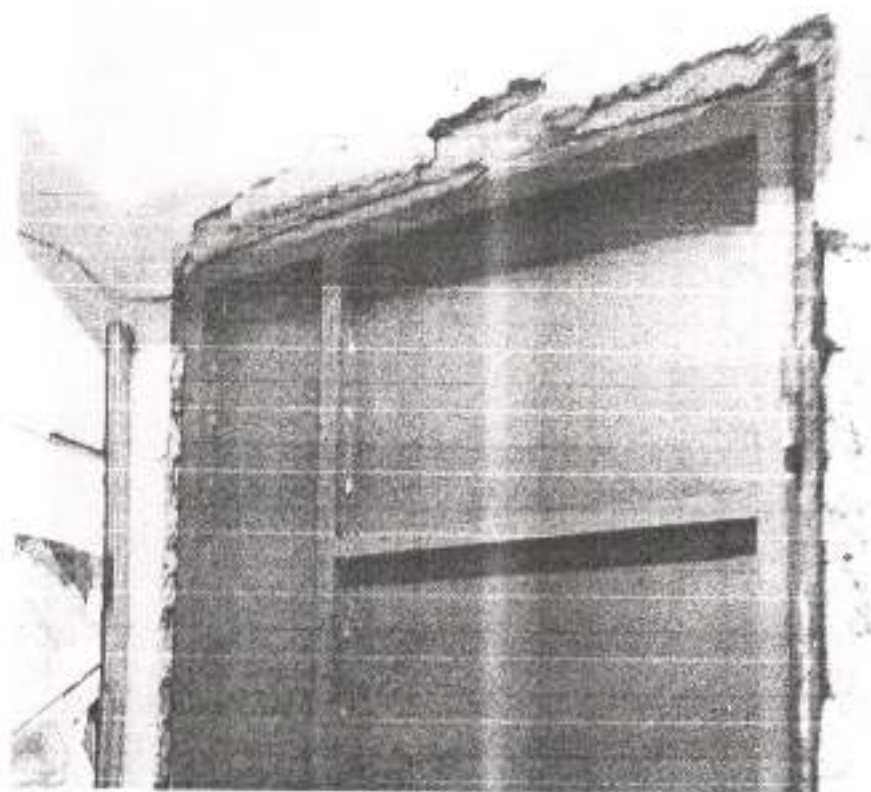
Приміщення теплового пункту потребує поточного ремонту. Під час проведення аварійних ремонтних робіт пошкоджено підлогу, змілась крейда на стінах, дверна коробка теплового пункту з середини в тріщинах. Площа підлоги – 13 м², площа стін і стелі – 52 м².



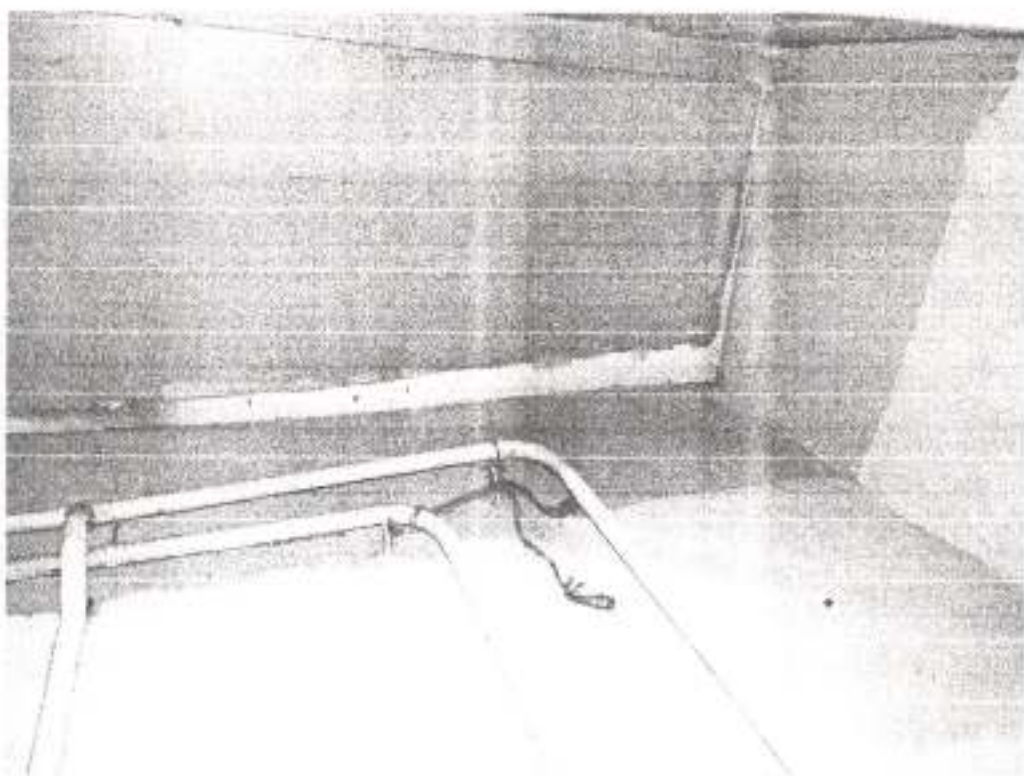
Медицинський кабінет потребує капітального ремонту та переобладнання, провести в гюльтор труби водопостачання та водовідведення, встановити умивальник, провести поточний ремонт стелі, стін, замінити покриття підлоги. Площа підлоги – 23,5 м², площа стін – 102,5 м²



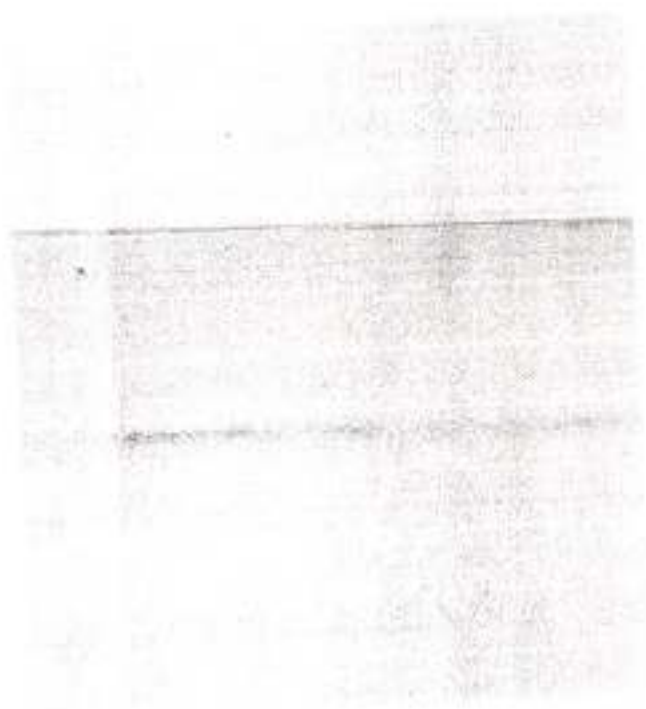
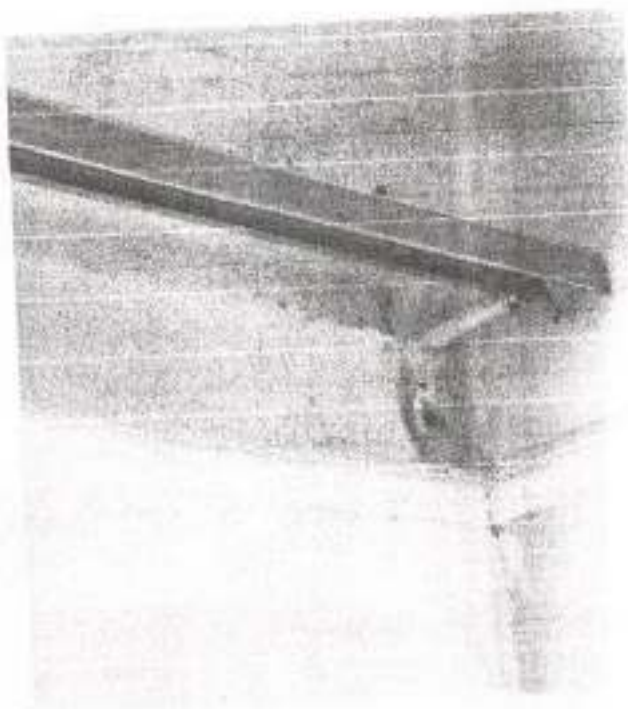
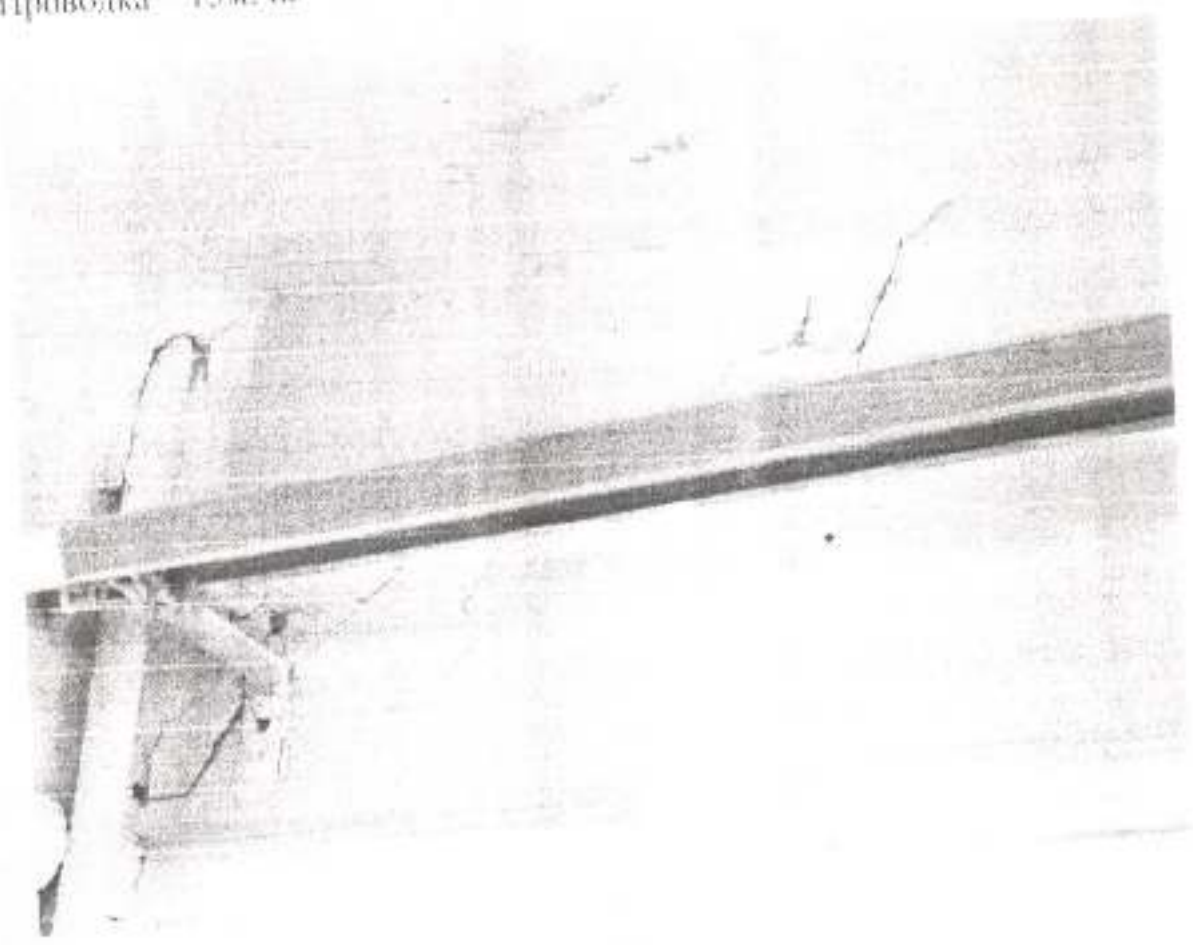
Приміщення теплового пункту потребує поточного ремонту. Під час проведення аварійних ремонтних робіт пошкоджено підлогу; змілась крейда на стінах, дверна коробка теплового пункту з середини в тріщинах.
Площа підлоги – 13 м², площа стін і стелі – 52 м²



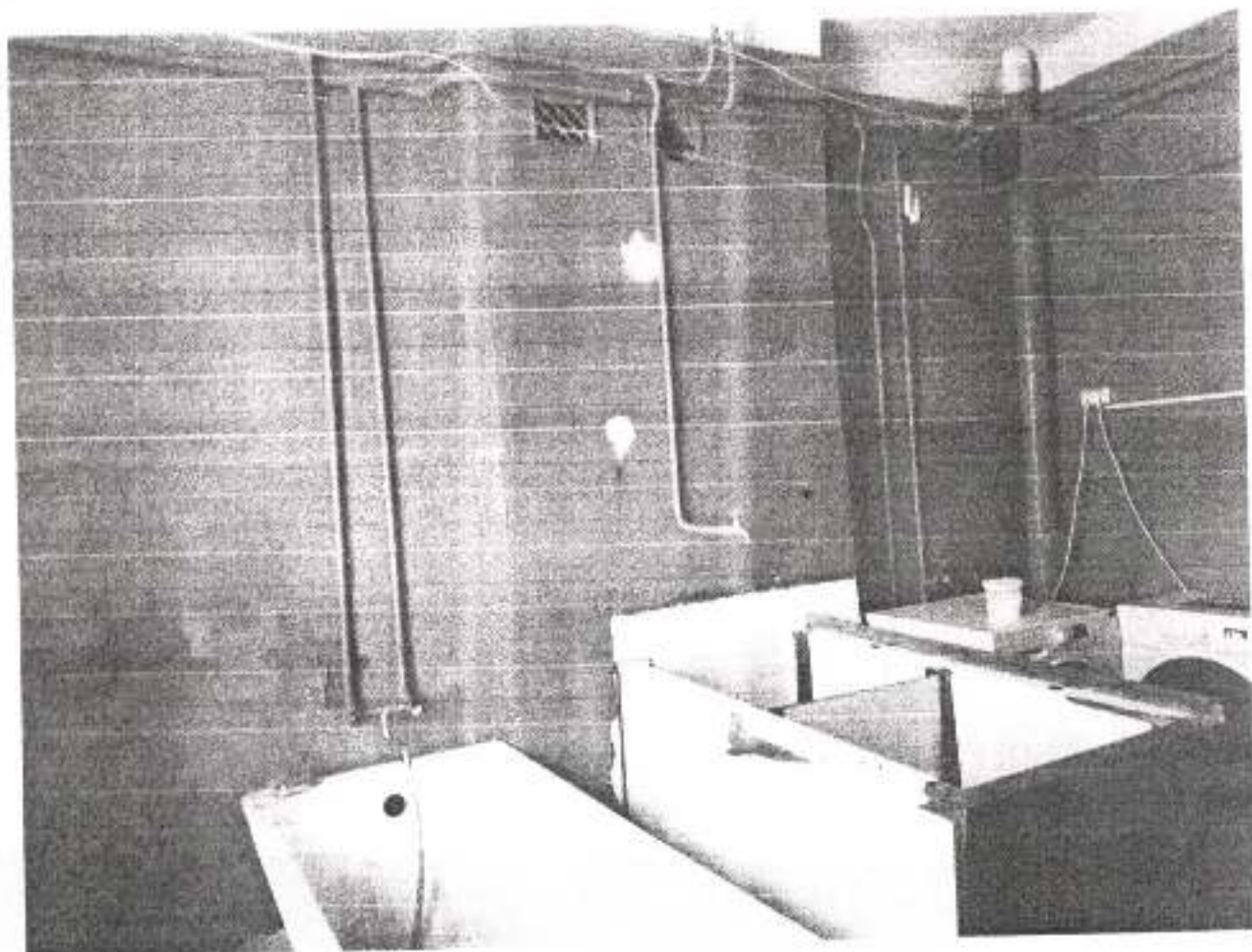
В кабінеті кастелянки підлога знаходиться в аварійному стані. Стіна між кабінетом та сусідньою групою відходить в сторону кабінету, потребує укріплення. Площа підлоги – 12 м².



Капітальна стіна і стеля методичного кабінету в тріщинах, з'явився грибок, в місцях прокладки електричних дротів, проявилися темні плями.
Площа стелі – 12,7 м²
Площа стін – 30,5 м²
Проводка – 15 м. п.



Пральна кімната потребує капітального ремонту, не ремонтувалася з 1976 року, плитка на стінах і підлозі стара (кабанчик), потріскана, частково відсутня. Сантехнічне обладнання старе, потребує заміни та демонтажу.
Площа підлоги - 28 м²
Площа стін - 76 м²

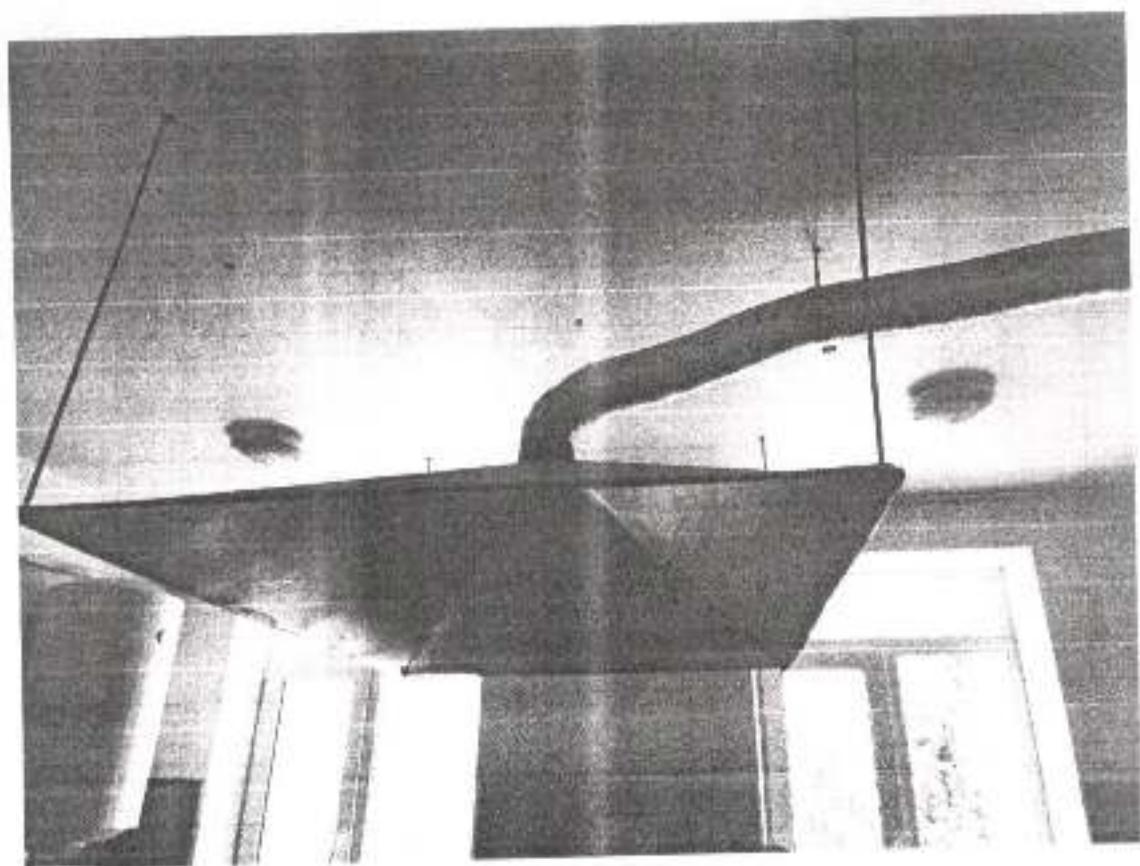
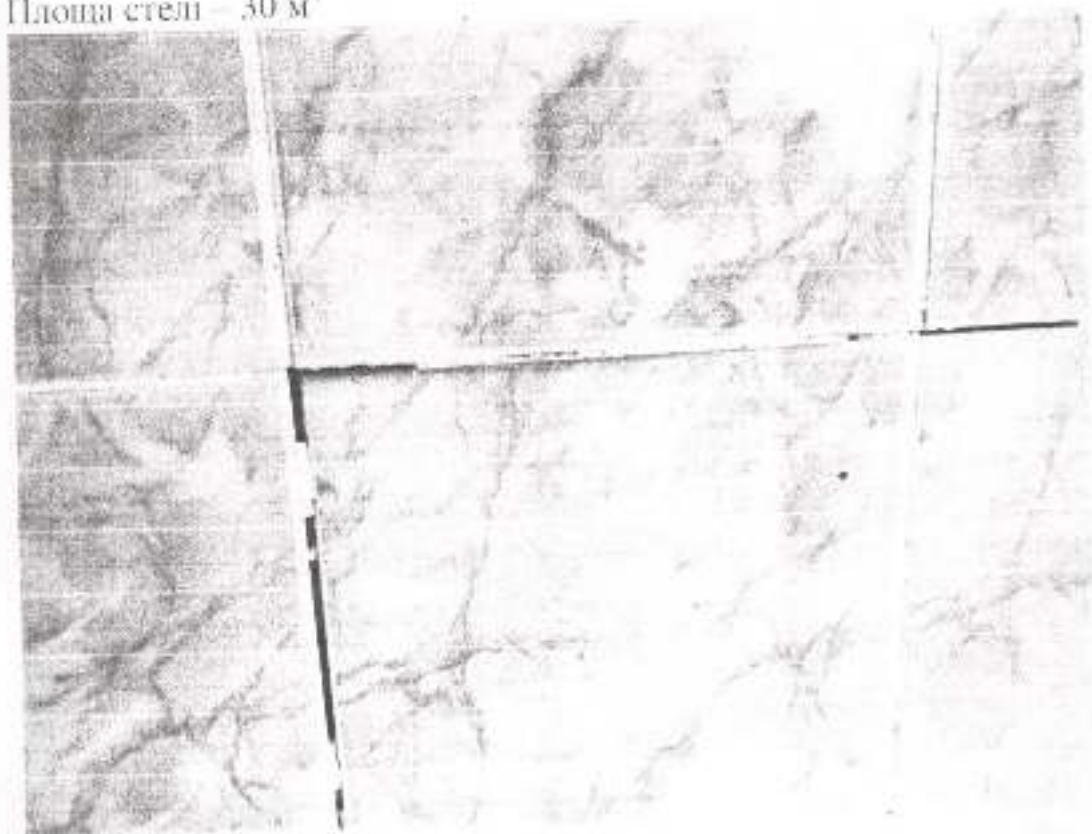


Харчоблок потребує капітального ремонту. Порушено поточність технологічного процесу приготування готових страв та відсутні умови для первинної обробки овочів, фруктів, м'яса, риби. Плитка на стінах вздувається та відстає, система вентиляції в неробочому стані.

Площа підлоги – 30 м²

Площа стін – 83,9 м²

Площа стелі – 30 м²



Спортивний та ігрові майданчики закладу не відповідають сучасним вимогам, обладнання застаріле, потребує осучаснення. Асфальтне покриття ігрових майданчиків зруйноване під час демонтажу та встановлення тіньових навісів, потребує заміни.





Система оцінки території міста, зона зони зони.