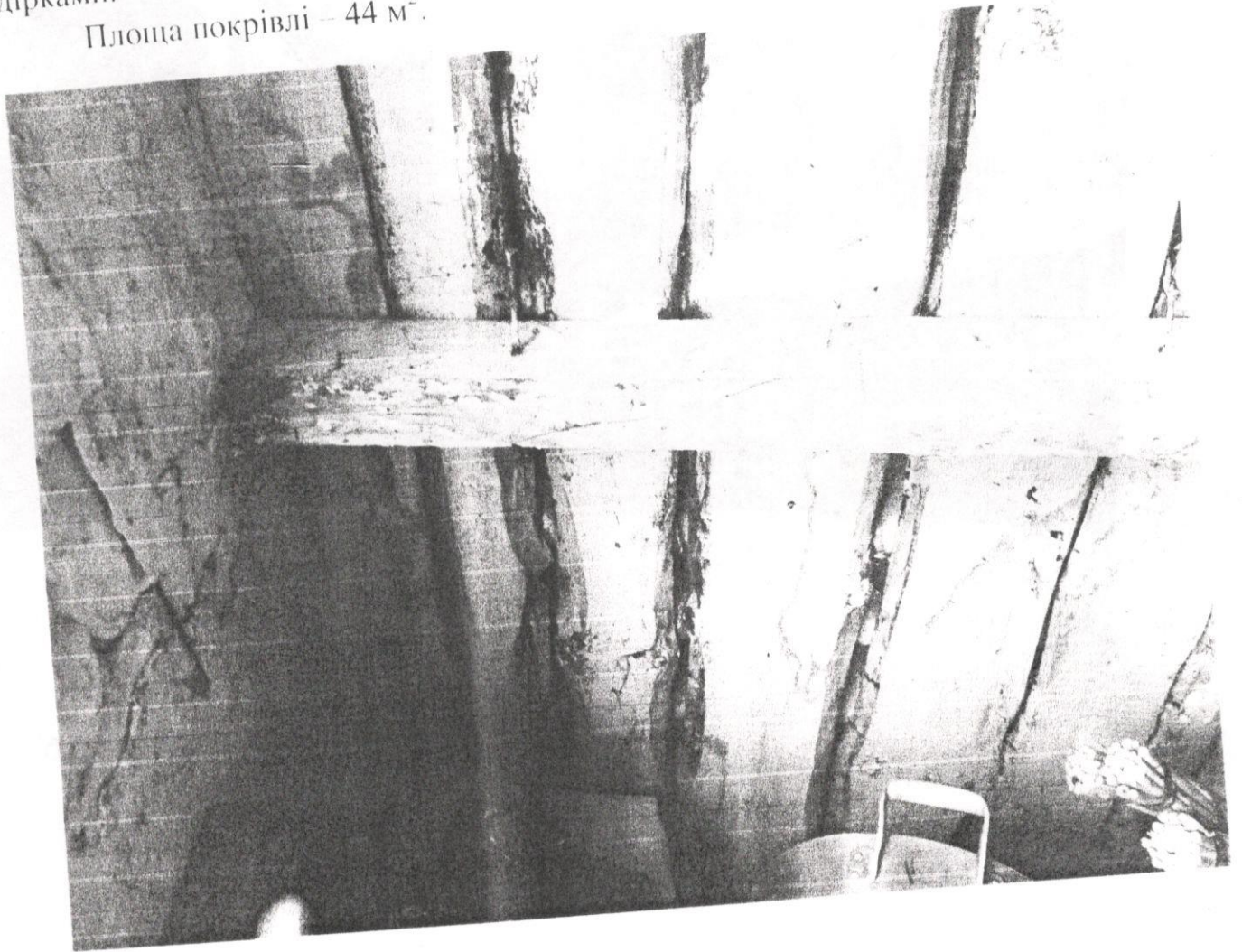


Господарчі будівлі потребують капітального ремонту, цементно-вапняний розчин між цеглою вимивається, сталь протікає, дах шиферний з дірками.

Площа покрівлі – 44 м².



Паркан, що огороджує будівлю, з бетонних конструкцій, які з часом деформувалися, потріскалися, похилилися, частково розсипалися.
Довжина 286 м.п. висота 1,6 м.



Асфальтне покриття пошкоджене під час проведення робіт по встановленню тінєвих навісів. Площа асфальтного покриття – 2186 м².