



УКРАЇНА
ГОЛОСІЇВСЬКА РАЙОННА В МІСТІ КИЄВІ
ДЕРЖАВНА АДМІНІСТРАЦІЯ

просп. Голосіївський, 42, м. Київ, 03039, тел. (044) 281-66-62, факс 281-66-61,
E-mail: rda_golos@kmda.gov.ua Код ЄДРПОУ 37308812

13.09.2019 № 100-14251
на № 3890/з) від 13.09.2019

Елена
Foi+request-54628-e0f8e9ad
@dostup.pravda.com.ua

Про надання інформації по закладу
дошкільної освіти № 196

Голосіївська районна в місті Києві державна адміністрація відповідно до статті 20 Закону України “Про доступ до публічної інформації”, на виконання доручення Київської міської державної адміністрації від 13.09.2019 № 3890 (з) розглянула Ваш інформаційний запит та повідомляє.

З 2019 року видатки на дошкільну освіту здійснюються відповідно до рішення Київської міської ради від 13 вересня 2018 року № 1369/5433 “Про затвердження Порядку здійснення видатків на дошкільну освіту у місті Києві на основі базового фінансового нормативу бюджетної забезпеченості”.

Відповідно до запиту надаємо копію бюджетного запиту на 2019 рік, копію кошторису на 2019 рік та інформацію щодо покращення матеріально-технічної бази закладу дошкільної освіти № 196 у 2019 році.

Додаток: на 8 арк. в 1 прим.

Виконувач обов'язків голови

Леся СИДОРЕНКО

Галина Полторак
Ірина Іванюк 581 64 94

412559

Інформація щодо покращення матеріально-технічної бази закладу дошкільної освіти № 196 в 2019 році за рахунок бюджету м.Києва станом на 16.09.2019 року

					тис.грн.	
КФК	№ закладу	КЕКВ	Найменування товару	Кількість	Профінансовано	
401 1010	196	2210	Мило рідке з асептичною дією ТМ Бджілка		0,0	
401 1010	196	2210	Засіб мийний рідкий концентрований для посуду ТМ LEO XIM	80	2,0	
401 1010	196	2210	Чистячий засіб ТМ "SAMA"	40	0,5	
401 1010	196	2210	Засіб для миття підлоги та обладнання	50	1,3	
401 1010	196	2210	Засіб для автоматичного та ручного прання	50	1,4	
401 1010	196	2210	Мило дитяче брускове ТМ "Шик"	400	2,4	
401 1010	196	2210	Мило господарське брускове ТМ "Органік"	50	0,4	
401 1010	196	2210	Фарба емаль алкідна ПФ-115П, біла глянсова, 2,8 кг.	28	1,6	
401 1010	196	2210	Фарба інтер'єрна біла матова, фасування 12,6 кг.	189	3,6	
401 1010	196	2210	Туалетний папір "Аметист"	1425	8,6	
401 1010	196	2210	Столові серветки	50	0,9	
401 1010	196	2210	Дошкільна документація		0,9	
401 1010	196	2210	Господарський інструмент	6	4,9	
401 1010	Всього по	2210			28,4	
401 1010	196	2240	дезінсекція та дератизація		1,43	
401 1010	196	2240	обслуговування внутрішніх сантехнічних мереж		17,10	
401 1010	196	2240	обслуговування тривожних кнопок		2,26	
401 1010	196	2240	обслуговування електрошитових та внутрішніх електромереж		3,60	
401 1010	196	2240	послуги зв'язку		0,95	
401 1010	196	2240	вивіз сміття		6,08	
401 1010	196	2240	обслуговування теплового обладнання харчоблоків		2,73	
401 1010	196	2240	обслуговування холодильного обладнання		2,47	
401 1010	196	2240	послуги з технічного огляду по повірці ваг		2,32	
401 1010	196	2240	обслуговування фільтруючих систем			
401 1010	196	2240	обслуговування протипожежної сигналізації		2,23	
401 1010	196	2240	поточний ремонт покрівлі		98,31	
401 1010	196	2240	аварійний ремонт зовнішнього освітлення		10,96	
	Всього по	2240			150,4	
	Всього				178,8	

Начальник управління



Г.М.Полторак

ЗАТВЕРДЖЕНО

Наказ Міністерства фінансів України 28.01.2002 року № 57 (у редакції наказу Міністерства фінансів України 04.12.2015 № 1118)

Затверджено **10 726 799 грн.**
(Одинадцять мільйонів чотириста сокож три тисячі вісімсот тринадцять грн.)Начальник управління освіти
Г.М. Голоторак (підпис і прізвище)
2019 року

М.П.

КОШТОРИС
на 2019 рік22879725 Дошкільний навчальний заклад № 40
(код за ЄДРПОУ та найменування бюджетної установи)Голосіївський район в місті Києві
(найменування міста, району, області)

Вид бюджету бюджет міста Києва,

код та назва відомчої класифікації видатків та кредитування бюджету 40 Голосіївська районна в місті Києві державна адміністрація,

код та назва програмної класифікації видатків та кредитування державного бюджету,

(код та назва програмної класифікації видатків та кредитування місцевих бюджетів (код та назва Типової програмної класифікації видатків та кредитування місцевих бюджетів/Тимчасової класифікації видатків та кредитування для бюджетів місцевого самоврядування, які не застосовують програмно-цільового методу # 4011010 (Надання дошкільної освіти).

Найменування	Код	Усього на рік		РАЗОМ
		загальний фонд	спеціальний фонд	
1	2	3	4	5
НАДХОДЖЕННЯ - усього	x	9 819 030	907 769	10 726 799
Надходження коштів із загального фонду бюджету	x	9 819 030	x	9 819 030
Надходження коштів із спеціального фонду бюджету, у т. ч.	x	x	907 769	907 769
надходження від плати за послуги, що надаються бюджетними установами, згідно із законодавством	25010000	x	907 769	907 769
Плата за послуги, що надаються бюджетними установами згідно з їх основною діяльністю	25010100	x	907 169	907 169
Надходження бюджетних установ від додаткової (господарської) діяльності	25010200	x	0	0
Плата за оренду майна бюджетних установ	25010300	x	0	0
Надходження бюджетних установ від реалізації в установленому порядку майна (крім нерухомого майна)	25010400	x	600	600
інші джерела власних надходжень бюджетних установ	25020000	x	0	0
інші надходження, у т. ч.		x	0	0
інші доходи (розписати за кодами класифікації доходів бюджету)		x		
фінансування (розписати за кодами класифікації фінансування бюджету за типом боргового зобов'язання)		x	0	0
Кошти, що передаються із загального фонду до бюджету розвитку (спеціального фонду)	602400		0	0
повернення кредитів до бюджету (розписати за кодами програмної класифікації видатків та кредитування бюджету, класифікації кредитування бюджету)		x		
ВИДАТКИ ТА НАДАННЯ КРЕДИТІВ - усього	x	9 819 030	907 769	10 726 799
Поточні видатки	2000	9 819 030	907 769	10 726 799
Оплата праці	2110	5 781 393	0	5 781 393
Заробітна плата	2111	5 781 393	0	5 781 393
Грошове утримання військовослужбовців	2112		0	
Нарахування на оплату праці	2120	1 271 907	0	1 271 907
Використання товарів і послуг	2200	2 765 730	907 769	3 673 499
Предмети, матеріали, обладнання та інвентар	2210	314 596	600	315 196
Медикаменти та перев'язувальні матеріали	2220	29 000	0	29 000
Продукти харчування	2230	587 044	907 169	1 494 213
Оплата послуг (крім комунальних)	2240	523 190	0	523 190
Видатки на відрядження	2250		0	
Видатки та заходи спеціального призначення	2260			
Оплата комунальних послуг та енергоносіїв	2270	1 311 900	0	1 311 900
Оплата теплопостачання	2271	1 014 417	0	1 014 417
Оплата водопостачання і водовідведення	2272	93 670	0	93 670
Оплата електроенергії	2273	203 813	0	203 813
Оплата природного газу	2274	0	0	0
Дослідження і розробки, окремі заходи по реалізації державних (регіональних) програм	2280	0	0	0
Дослідження і розробки, окремі заходи розвитку по реалізації державних (регіональних) програм	2281			
Окремі заходи по реалізації державних (регіональних) програм, не віднесені до заходів розвитку	2282		0	0
Обслуговування боргових зобов'язань	2400			
Обслуговування внутрішніх боргових зобов'язань	2410			
Обслуговування зовнішніх боргових зобов'язань	2420			

Найменування	Код	Усього на рік		РАЗОМ
		загальний фонд	спеціальний фонд	
1	2	3	4	5
Поточні трансферти	2600			
Субсидії та поточні трансферти підприємствам (установам, організаціям)	2610			
Поточні трансферти органам державного управління інших рівнів	2620			
Поточні трансферти урядам іноземних держав та міжнародним організаціям	2630			
Соціальне забезпечення	2700	0		
Виплата пенсій і допомоги	2710			
Стипендії	2720			
Інші виплати населенню	2730			
Інші поточні видатки	2800		0	0
Капітальні видатки	3000	0	0	0
Придбання основного капіталу	3100	0	0	0
Придбання обладнання і предметів довгострокового користування	3110			
Капітальне будівництво (придбання)	3120			
Капітальне будівництво (придбання) житла	3121			
Капітальне будівництво (придбання) інших об'єктів	3122			
Капітальний ремонт	3130	0	0	0
Капітальний ремонт житлового фонду (приміщень)	3131			
Капітальний ремонт інших об'єктів	3132		0	0
Реконструкція та реставрація	3140			
Реконструкція житлового фонду (приміщень)	3141			
Реконструкція та реставрація інших об'єктів	3142			
Реставрація пам'яток культури, історії та архітектури	3143			
Створення державних запасів і резервів	3150			
Придбання землі і нематеріальних активів	3160			
Капітальні трансферти	3200			
Капітальні трансферти підприємствам (установам, організаціям)	3210			
Капітальні трансферти органам державного управління інших рівнів	3220			
Капітальні трансферти урядам іноземних держав та міжнародним організаціям	3230			
Капітальні трансферти населенню	3240			
Надання внутрішніх кредитів	4110			
Надання кредитів органам державного управління інших рівнів	4111			
Надання кредитів підприємствам, установам, організаціям	4112			
Надання інших внутрішніх кредитів	4113			
Надання зовнішніх кредитів	4210			
Нерозподілені видатки	9000			

* Сума проставляється за кодом відповідно до класифікації кредитування бюджету та історичується у рядку "НАДХОДЖЕННЯ - усього"

Директор

Економіст

12.01.2019.
(число, місяць, рік)
М. П. **



Т.В.Хрещик

(ініціали і прізвище)

Ю.В.Дехтяренко

(ініціали і прізвище)

ДОШКІЛЬНИЙ НАВЧАЛЬНИЙ ЗАКЛАД № 196

Адреса: 03191, м. Київ, вул. Дмитра Луценка, 13.

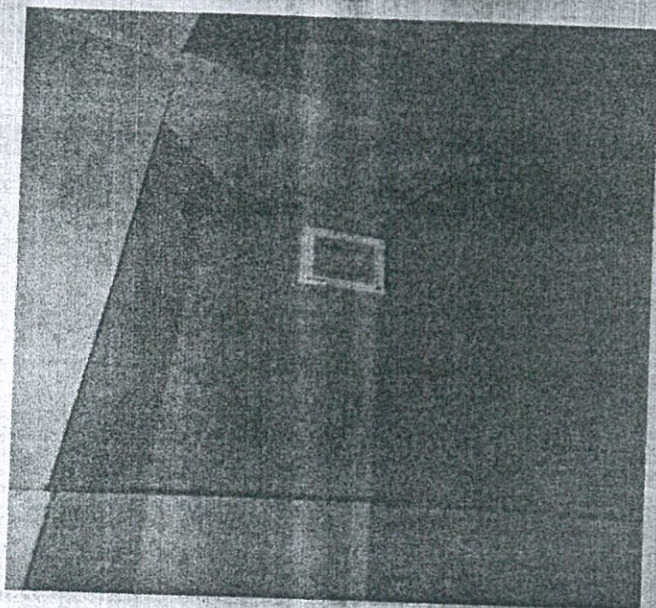
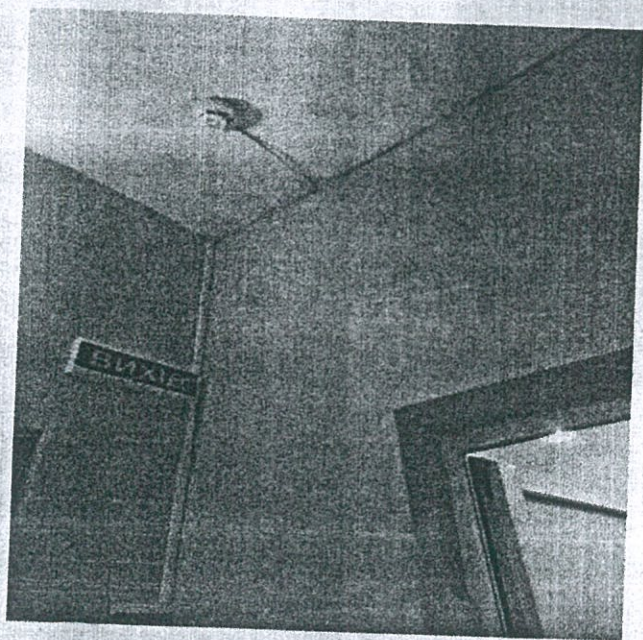
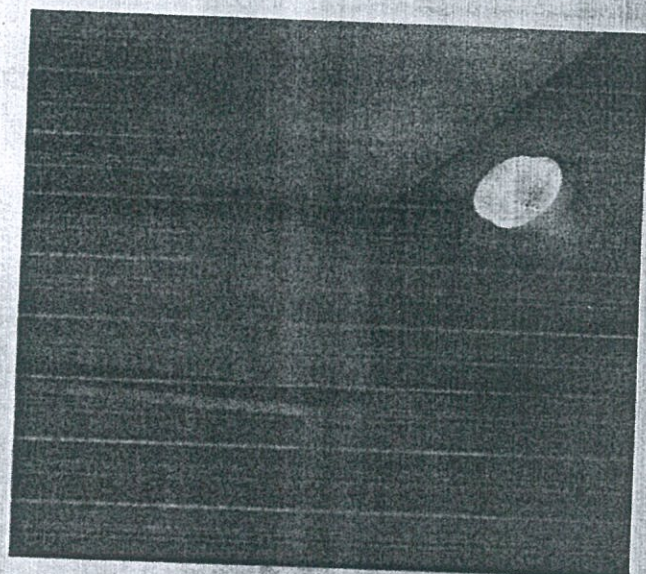
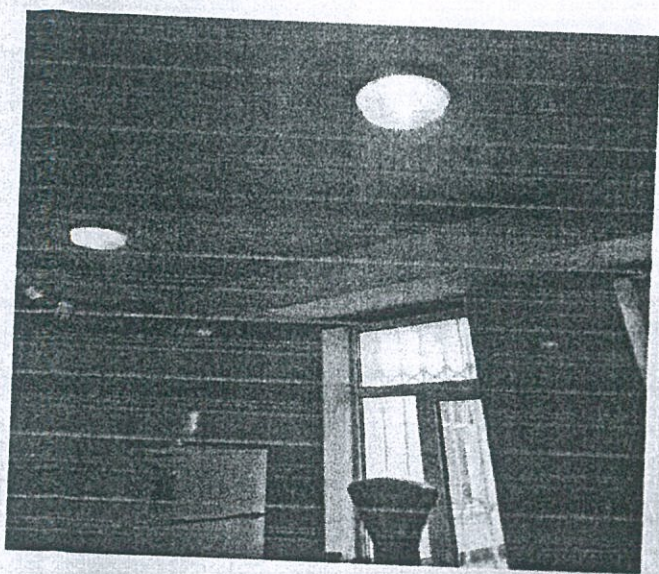
Рік побудови: 1981р.

Проектна потужність: 14 груп, 250 місць

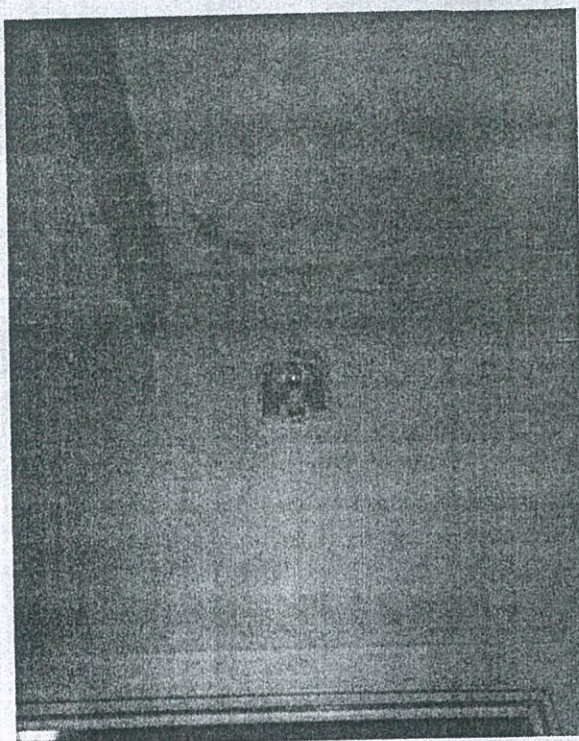
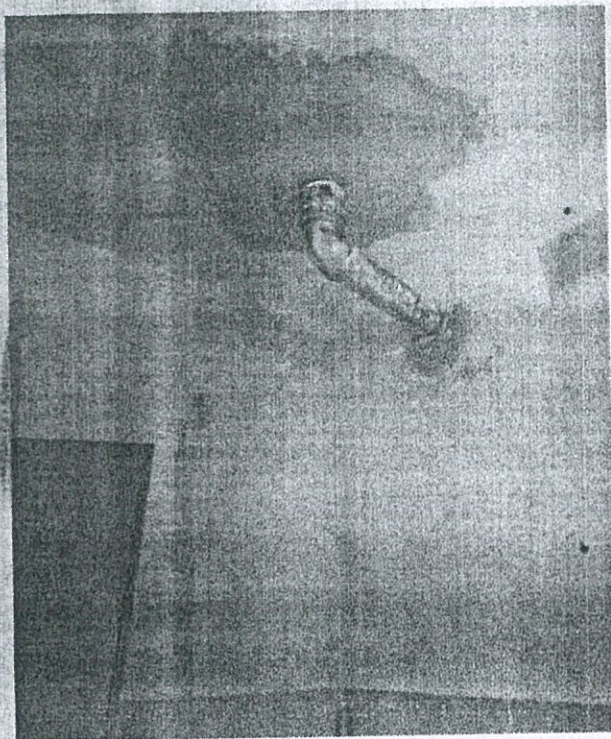
Загальна площа території: 2589 м.кв.

Територія навчального закладу: 1.135 м.кв.

1. Приміщення харчоблоку потребує ремонту у зв'язку з перепадом температури взимку та недостатнього опалення, з причини несправності системи опалення.



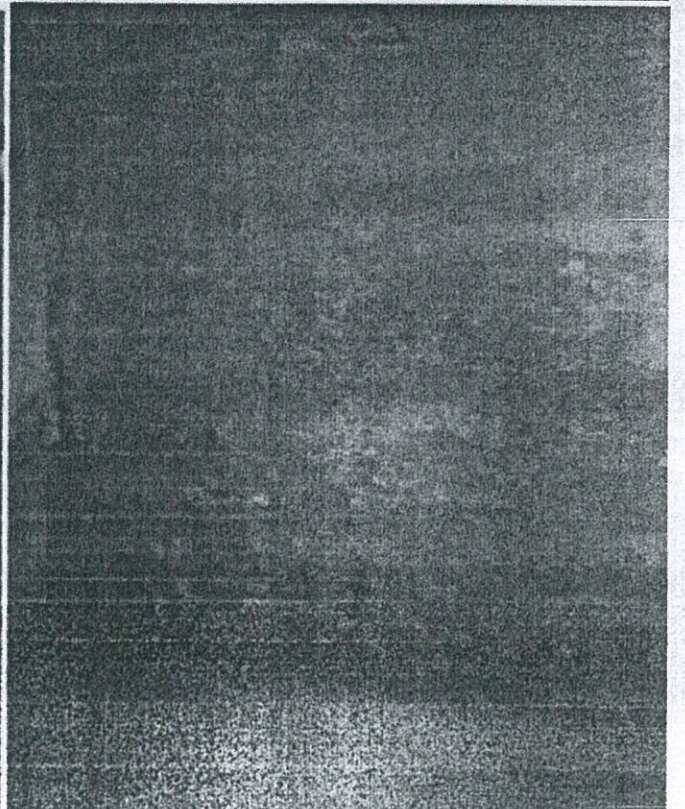
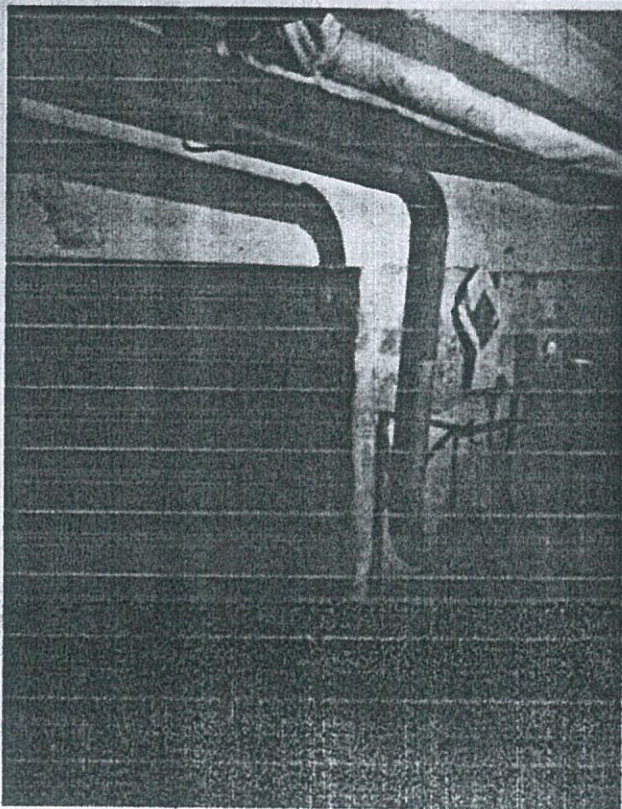
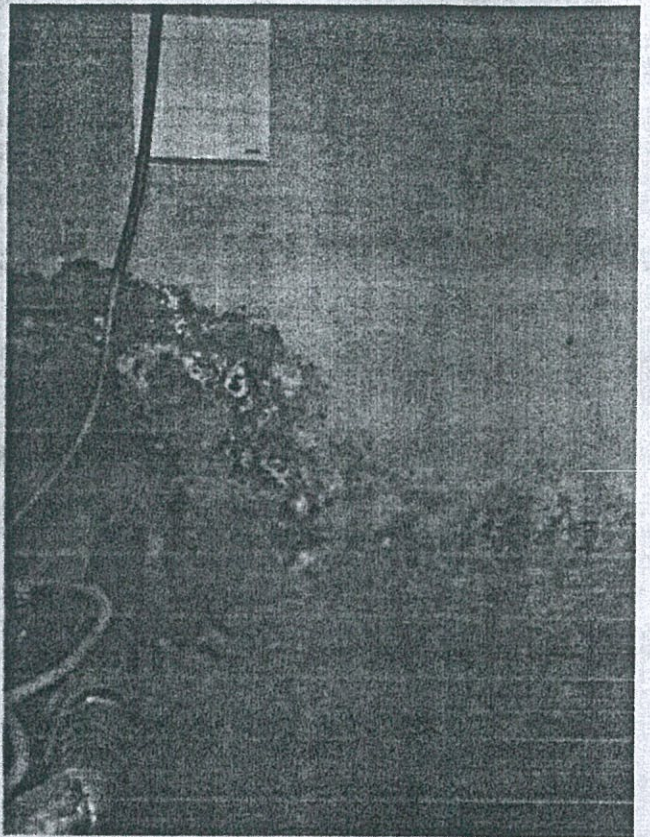
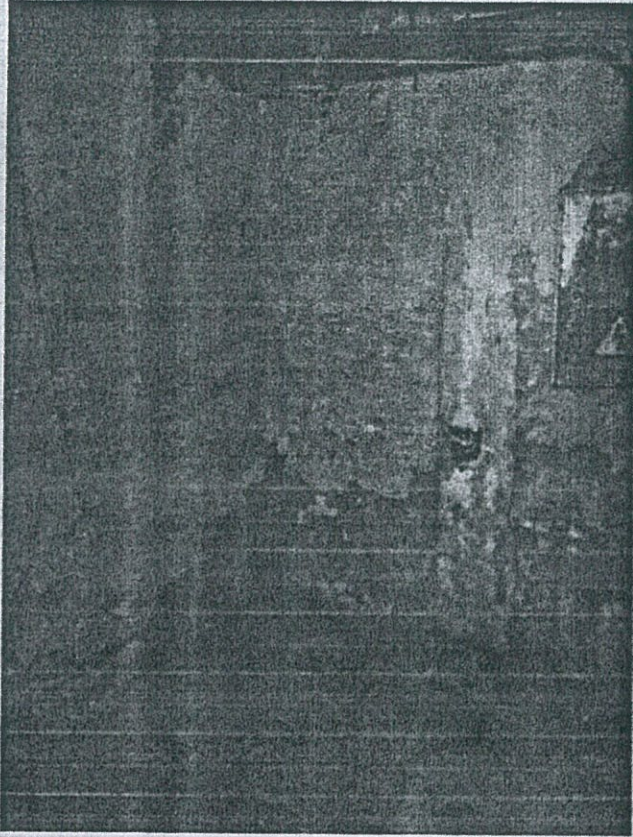
2. Старша група №05, другий поверх потребує ремонту стелі у зв'язку із затіканням води.



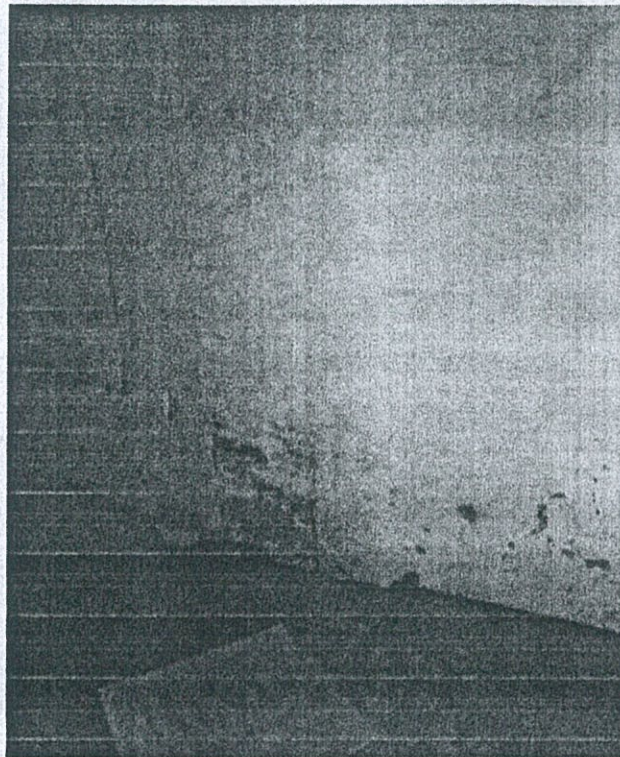
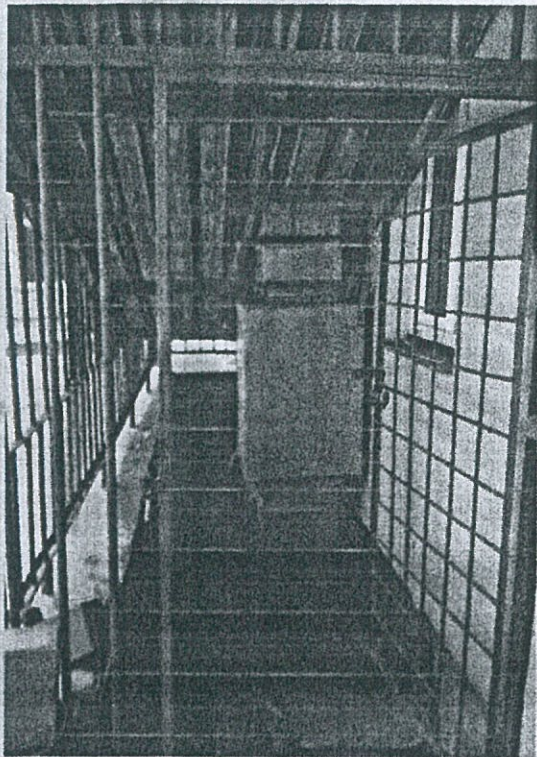
3. Логопедичний кабінет спеціальної групи №04, потребує ремонту стелі у зв'язку із протіканням даху.



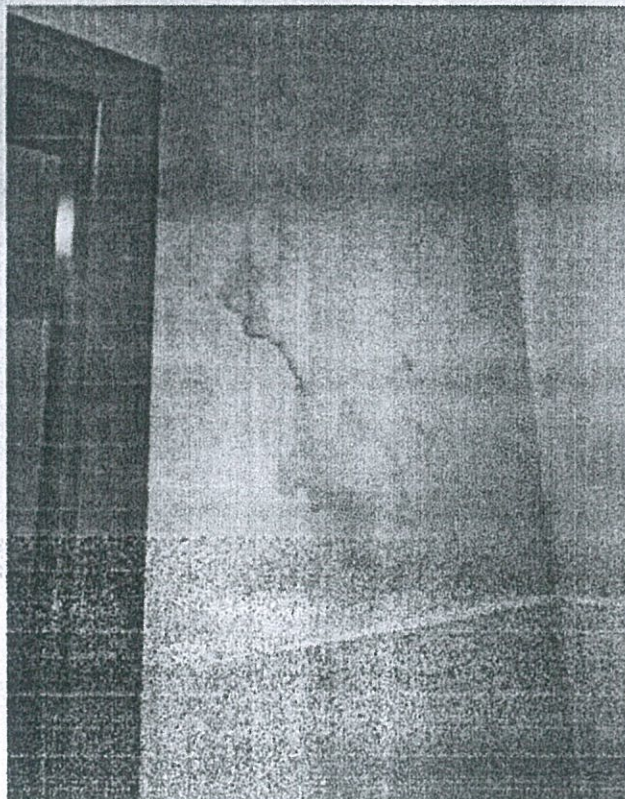
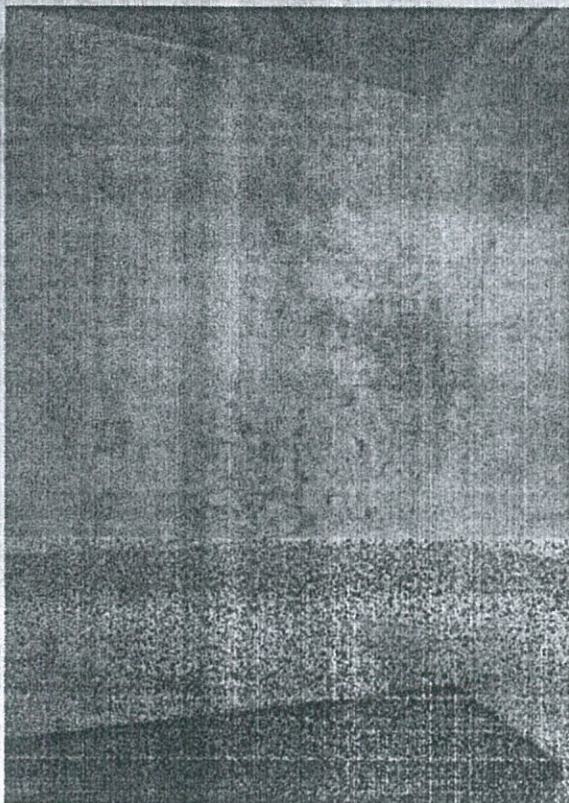
4. Капітального ремонту потребує підвальне приміщення.



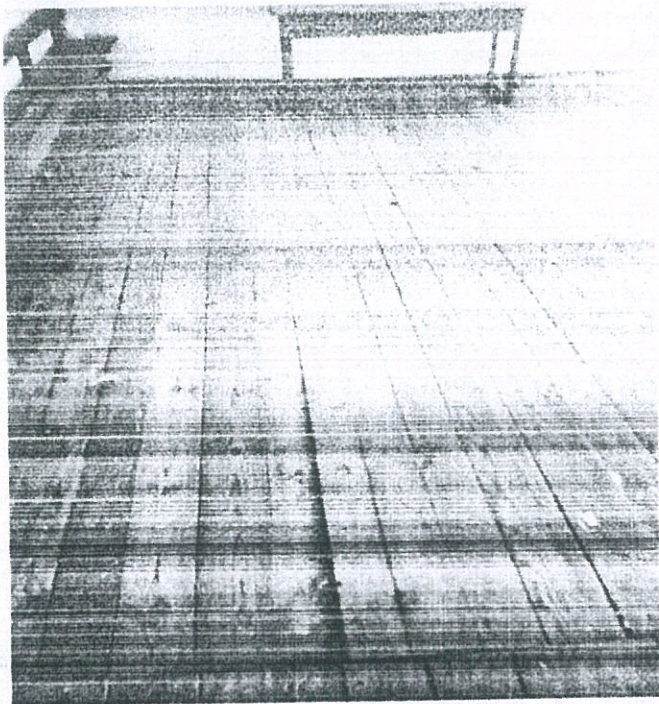
5. Капітального ремонту потребує овочесховище та накриття над ним.



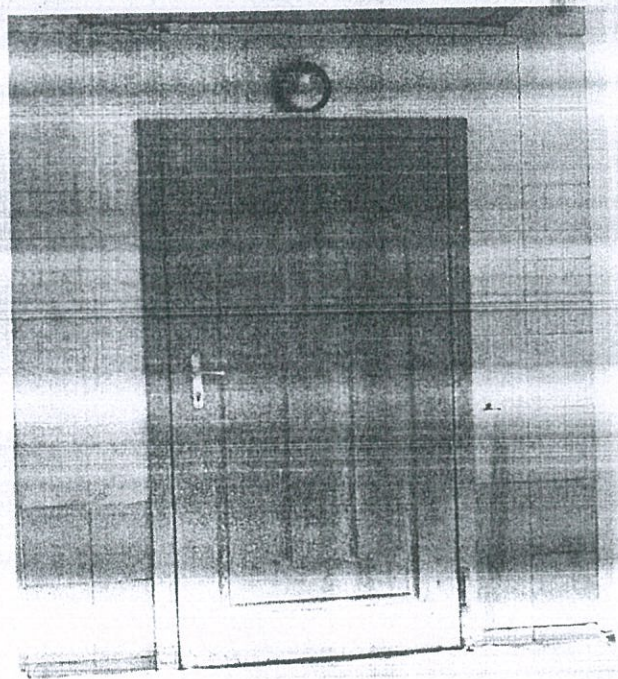
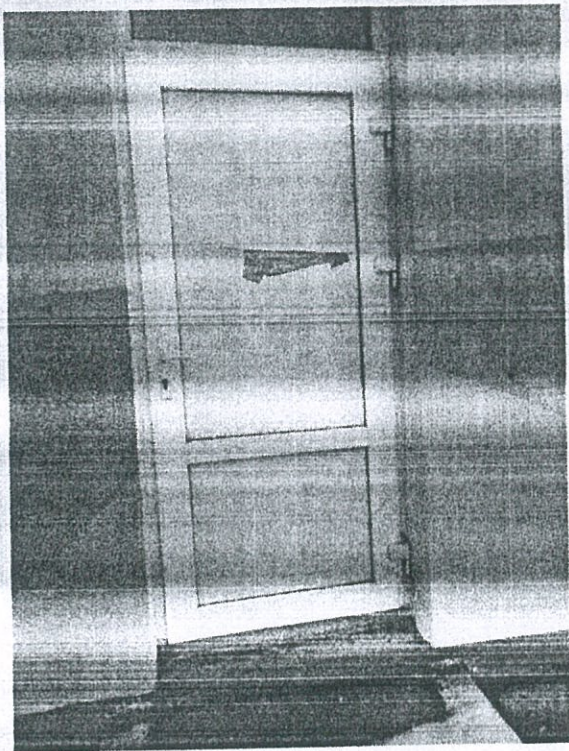
6. Ремонту потребує туалетне приміщення на першому поверсі після проведених робіт по прориву труби.



7. Підлога на верандах груп №3, №12 потребує ремонту та заміни .



8. Потребують заміни двері евакуаційного виходу



9. Електророзводка по закладу не відповідає вимогам, тому потребує діагностики, ремонту та заміни.

10. Потребує ремонту зовнішнє освітлення на даху та на території закладу.