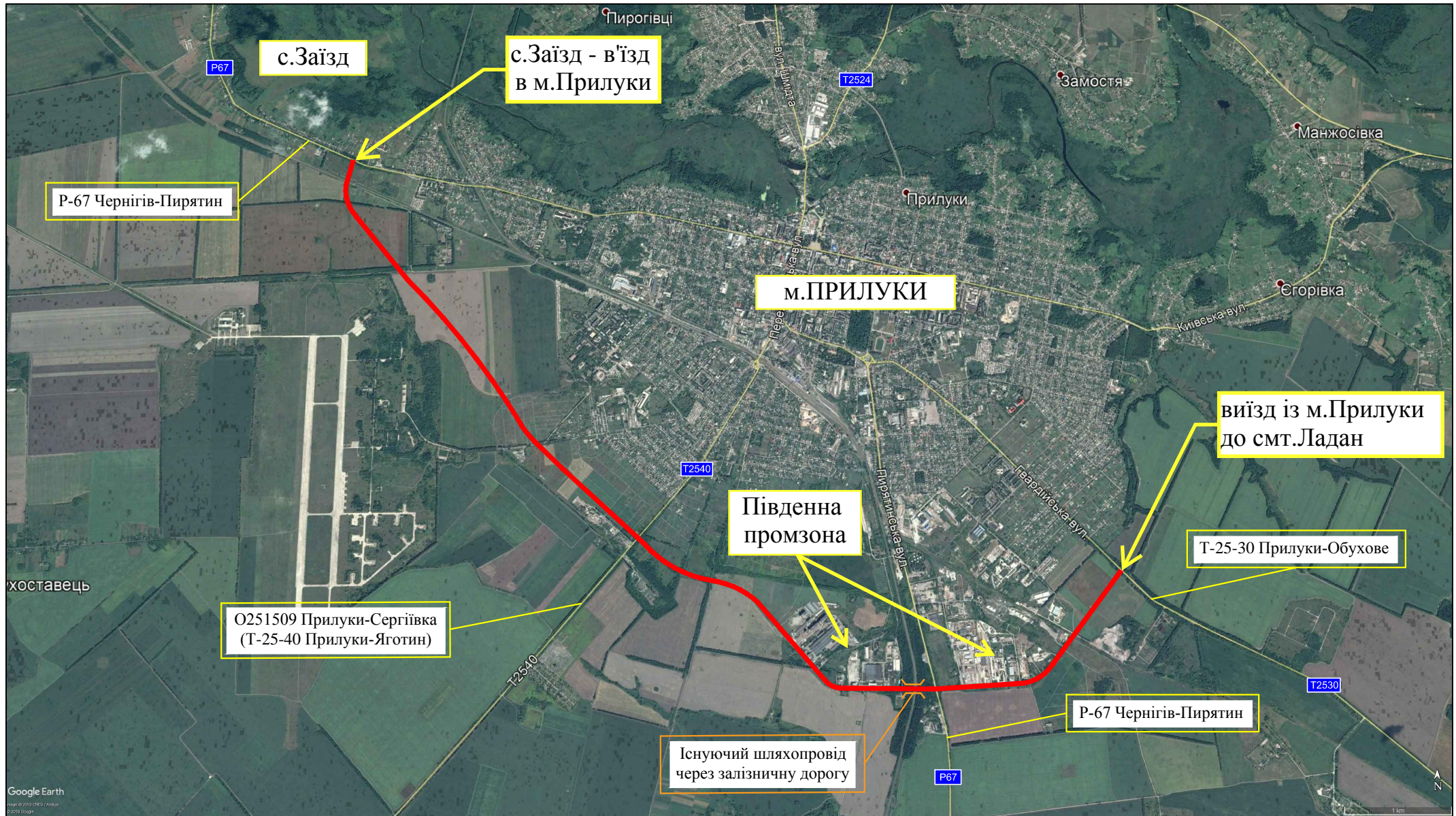


# СХЕМА

розташування проектної об'їзної автодороги



— - проектний варіант південно-західного обходу м. Прилуки в Чернігівській області на ділянці від автомобільної дороги загального користування державного значення Р-67 Чернігів-Ніжин-Прилуки-Пирятин до автомобільної дороги загального користування державного значення Т-25-30 Прилуки-Варва-Срібне-Обухове.