



Львівська міська рада

Личаківська районна адміністрація

79017, м. Львів, вул. К. Левицького, 67, тел: (032) 254-62-06, факс: (032) 275-07-24

№ _____

На № 3-б-ЗПІ-231-33 від 15.02.21

гр. О. Басалаєву

foi+request-81801-3332b6f5@dostup.prawda.com.ua

На Ваш запит від 15.02.21 №3-Б-ЗПІ-231-33 Личаківська районна адміністрація повідомляє наступне:

1. В багатоквартирних будинках об'єктами права власності є квартири та нежитлові приміщення. Спільне майно в будинку (приміщення загального користування, у тому числі допоміжні, несучі, огорожувальні та несуче-огорожувальні конструкції будинку, механічне, електричне, сантехнічне та інше обладнання всередині або за межами будинку, яке обслуговує більше одного житлового або нежитлового приміщення, а також будівлі і споруди, які призначені для задоволення потреб усіх співвласників багатоквартирного будинку та розташовані на прибудинковій території) є приналежністю до квартир та нежитлових приміщень, які є головними речами в розумінні ст. 186 Цивільного кодексу України.

2. Надаємо для ознайомлення копію технічного паспорту на буд. №120 на вул. К. Левицького. (додаток на 8 арк.)

У разі незгоди з даною відповіддю, законодавство надає Вам право оскаржувати дії районної адміністрації відповідно до Закону України «Про звернення громадян».

У випадку виникнення додаткових запитань просимо звертатися до Центру надання адміністративних послуг м. Львова та його територіальних підрозділів за адресами: пл. Ринок, 1, вул. К. Левицького, 67, пр. Червоної Калини, 72а, вул. І. Виговського, 32, вул. М. Хвильового 14а, вул. Генерала Чупринки, 85, вул. Т. Шевченка, 274, за телефоном 297-57-95 та e-mail: service_center@city-adm.lviv.ua.

З повагою

в. о. голови районної адміністрації

О. Пригода

З. Беднарська
254-62-35



СЕД Львівської міської ради IT-Enterprise
№33-вих-11616 від 17.02.2021
Підписувач Пригода Оксана Едуардівна

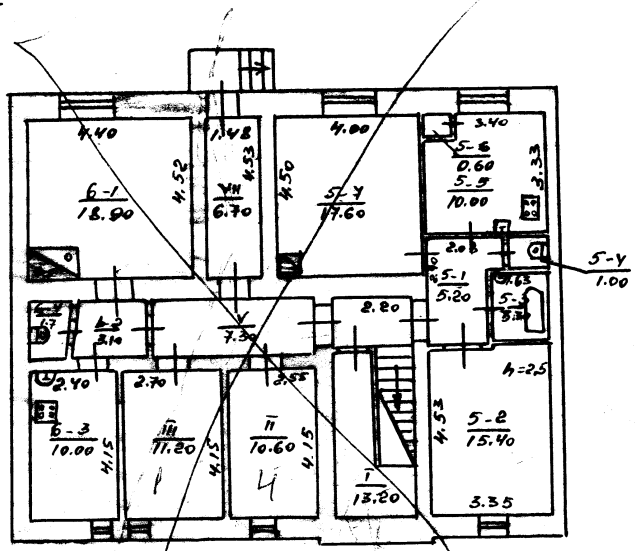
ЛЬВОВСКОЕ МЕЖГОРОДСКОЕ БЮРО ТЕХНИЧЕСКОЙ ПРОЕКТИРОВАНИЯ

ПОЭТАЖНЫЙ ПЛАН

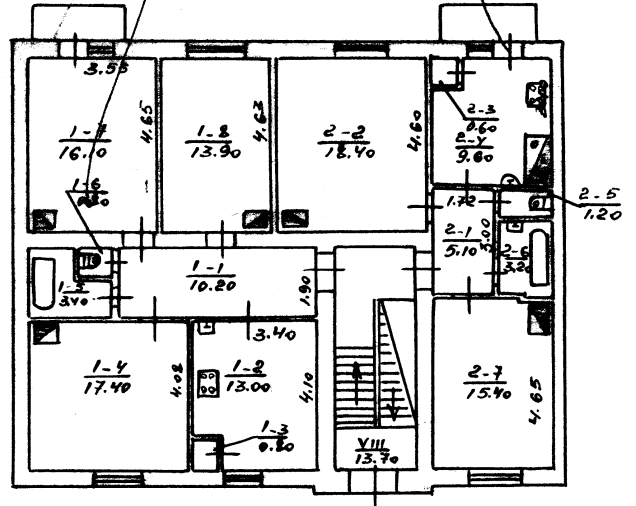
№а строение литр А по ул Маяковского дом № 120

Гор. Львов Район _____ Владелец К

Подвал



I этаж



Текущие изменения внес
Масштаб 1:200 техник Корнфельд

План составил с натуры
19. XII 1948 г.

Коллин вычертил 15. I 1973 г.

План проверил _____
Бригадир Таранская

Чертежник _____
УТВЕРЖДАЮ:



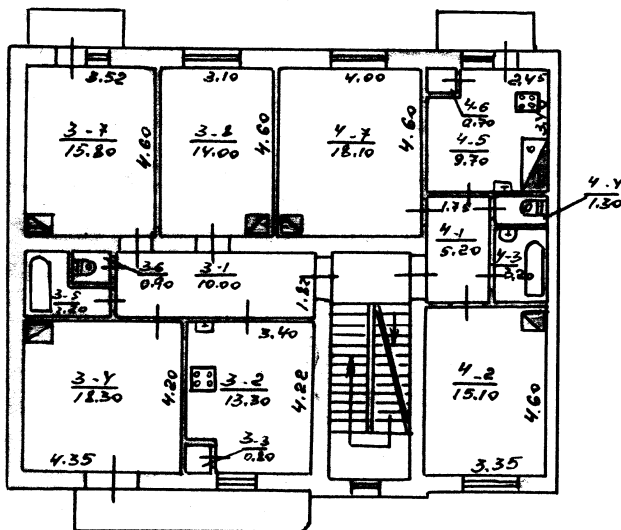
/ Хохлов /

ЛЬВОВСКОЕ МЕЖГОРОДСКОЕ БЮРО ТЕХНИЧЕСКОЙ ИНВЕНТАРИЗАЦИИ

ПОЭТАЖНЫЙ ПЛАН

№ строения литер А по ул Маяковского дом № 120
Гор. Львов Район _____ Владелец _____

2^й этаж



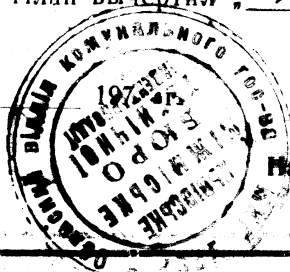
Масштаб 1 : 200 *Текущие изменения внес техник Коренфельд*

План составил с натуры
" 19. XII 1978 г.

План вычертил " 15. X " 1973 г.

План проверил "

Бригадир Таранская



Чертежник Коренфельд

УТВЕРЖДАЮ:

Нач бюро Хохлов

ВЕДОМОСТЬ

внутренних обмеров и подсчетов площадей помещений строения литер

по ул. (пер. площ.) **Лияковская** дом. № **120**

район **Алтай** квартал №

Этаж, под. ванная с	1	2	3	4	5	6	7	8	9	10	в том числе		12	13	14	15	16	17	18	19	20
											жилая	в том числе загублен. до свядш. 0,75 м									
мезо.	Квартир или помещений	Комн. кухня, коридор или прощ.	Назначен. част. помещ. (жил. комната, магазин, контора, кухня, коридор, ванна и проч.)	Фактическое использование помещения	Формулы для подсчета площадей	общая площадь	всего	до свядш. 0,75 м	свядш. 0,75 м	учрежденческая (конторская)	учебная	культурно-просвет.	лечебная	санитарная	торгово-складская	комун.-бытовая	производственная	прочая	служебная	внутрен. высота помещений (от пола до потолка)	
I	1	7	плиты	плиты			16.1	16.1													
I	2	8	плиты	плиты			13.9	13.9													
I	1	1	коридор	коридор			75.6	44.4													28.2
I	2	1	коридор	коридор			5.1	5.1													5.1
I	2	2	плиты	плиты			13.4	13.4													
I	2	3	плиты	плиты			9.6	9.6													9.6
I	2	4	коридор	коридор			9.6	9.6													9.6
I	2	5	уборк.	уборк.			1.2	1.2													1.2
I	2	6	ванная	ванная			3.2	3.2													3.2
I	2	7	плиты	плиты			15.4	15.4													
VI							33.8	33.8													19.7
VI							13.7	13.7													13.7

Итого по этажам

Итого по этажам 144.8 кв.м

84.6

В Е Д О М О С Т Ь

внутренних объемов и расчетов площадей помещений строения литер **В** № **100** по адресу **г. Харьков, район** квартал № **10**

Этаж, начиная с подвального	Квартиры или помещения	Комн. кухня, коридор или проч.	Назначен. част. помещ. (жил. комната, магазин, котлор., кухня, коридор, ванна и проч.)	Фактическое использование помещений	Формулы для подсчета площадей	Фактическое использование площади										Всего	общая полезная площадь	Высота помещений (от пола до потолка)			
						Жилая		учебная		культурно-просвет.		санитарная		торгово-складская					прочая		
						в том числе застроен.	до 0,75 м	свыше 0,75 м	в том числе	в том числе	в том числе	в том числе	в том числе	в том числе	в том числе				в том числе	в том числе	
1	2	3	4	5	6	7	8	9	10	11	12	13	14	15	16	17	18	19	20		
II	3	1	Коридор	Коридор																10,0	
		2	Кухня	Кухня																	13,3
		3	Ванная	Ванная																	0,8
		4	Минимум	Минимум																	18,3
		5	Ванная	Ванная																	3,2
		6	Удобная	Удобная																	0,9
		7	Минимум	Минимум																	15,8
		8	-	-																	14,0
Итого по II в Б						76,3	48,1													132,2	
II	4	1	Коридор	Коридор																5,2	
		2	Минимум	Минимум																	15,1
		3	Ванная	Ванная																	3,2
		4	Удобная	Удобная																	1,3
		5	Кухня	Кухня																	9,7
		6	Ванная	Ванная																	0,7

