

КИЇВ МІСТОБУДУВАННЯ

ВИКОНАВЧИЙ ОРГАН КИЇВСЬКОЇ МІСЬКОЇ РАДИ (КИЇВСЬКА МІСЬКА ДЕРЖАВНА АДМІНІСТРАЦІЯ)
ДЕПАРТАМЕНТ МІСТОБУДУВАННЯ ТА АРХІТЕКТУРИ
01001, Київ 1, вул. Хрещатик, 32 тел. (044) 278 19 85 тел./факс 279 41 67 <http://www.kga.gov.ua>

№ _____

ТОВ «ХАКСОН»

м. Київ, вул. Чистяківська, 2

ВИСНОВОК

щодо відповідності заявленої ініціативи містобудівної документації або ситуації, а також щодо наявних містобудівних умов і обмежень, що мають бути враховані при розробці документації із землеустрою

Заявлена ініціатива:

Експлуатація та обслуговування нежиглових будівель

Адреса об'єкта:

вул. Чистяківська, 2, Святошинський район м. Києва

Замовник:

ТОВ "ХАКСОН"

Адреса замовника:

м. Київ, вул. Чистяківська, 2

Площа земельної ділянки:

0,32 га

Містобудівна характеристика земельної ділянки:

– відповідно до Генерального плану міста, затвердженого рішенням Київради від 28.03.02 № 370/1804, територія за функціональним призначенням належить до території багатоповерхової житлової забудови та території вулиць і доріг (уточнюється червоними лініями)

Містобудівні обмеження та умови землекористування, які мають бути визначені для даної земельної ділянки в документації із землеустрою згідно з чинним містобудівним законодавством, відповідними нормами та правилами:

- питання майново-правового характеру вирішити в установленому законодавством порядку;
- забезпечити влаштування під'їзду до земельної ділянки в параметрах згідно ДБН 360-92**;
- забезпечити виконання вимог земельного сервітуту з забезпеченням інженерно-транспортного обслуговування забудови кварталу, відповідно до глави 16 Земельного кодексу України;
- створити та забезпечити умови вільного доступу для прокладання нових, реконструкції та експлуатації існуючих інженерних мереж та споруд, що знаходяться в межах зазначеної території;
- надати земельну ділянку в межах, визначених відповідно до чинного законодавства;

- земельну ділянку надати поза межами червоних ліній вулиць.

Висновок:

З урахуванням зазначених вимог, заявлена ініціатива відповідає містобудівній документації.

Примітки:

При невиконанні вище зазначених умов, чинність даного листа (висновку) втрачає свою дію, при цьому усі витрати пов'язані з виконанням робіт по оформленню матеріалів відведення земельної ділянки належать до комерційного ризику замовника. Питання визначення замовника-забудовника не входить до компетенції Департаменту містобудування та архітектури. Питання прийняття рішення про передачу конкретної земельної ділянки та термін землекористування належить до компетенції Київської міської ради.

Додаток: схема місця розташування земельної ділянки на звороті аркуша.

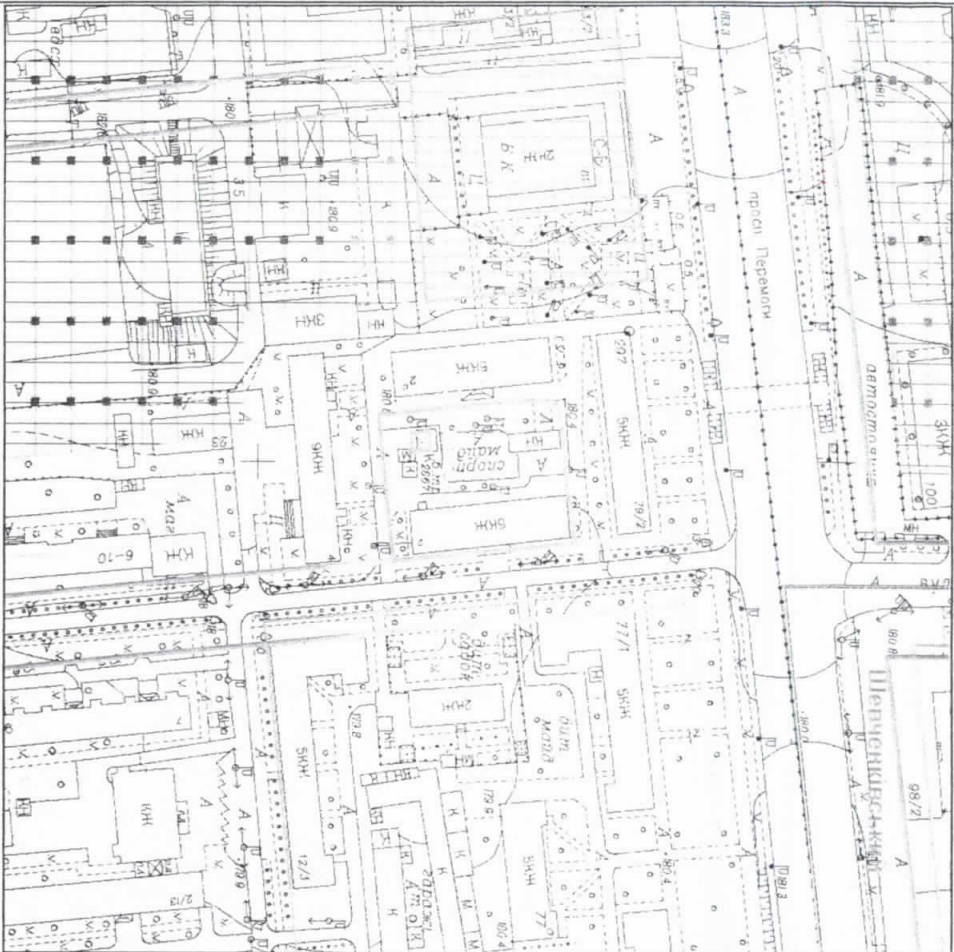
В.о. директора



Г. Бондар

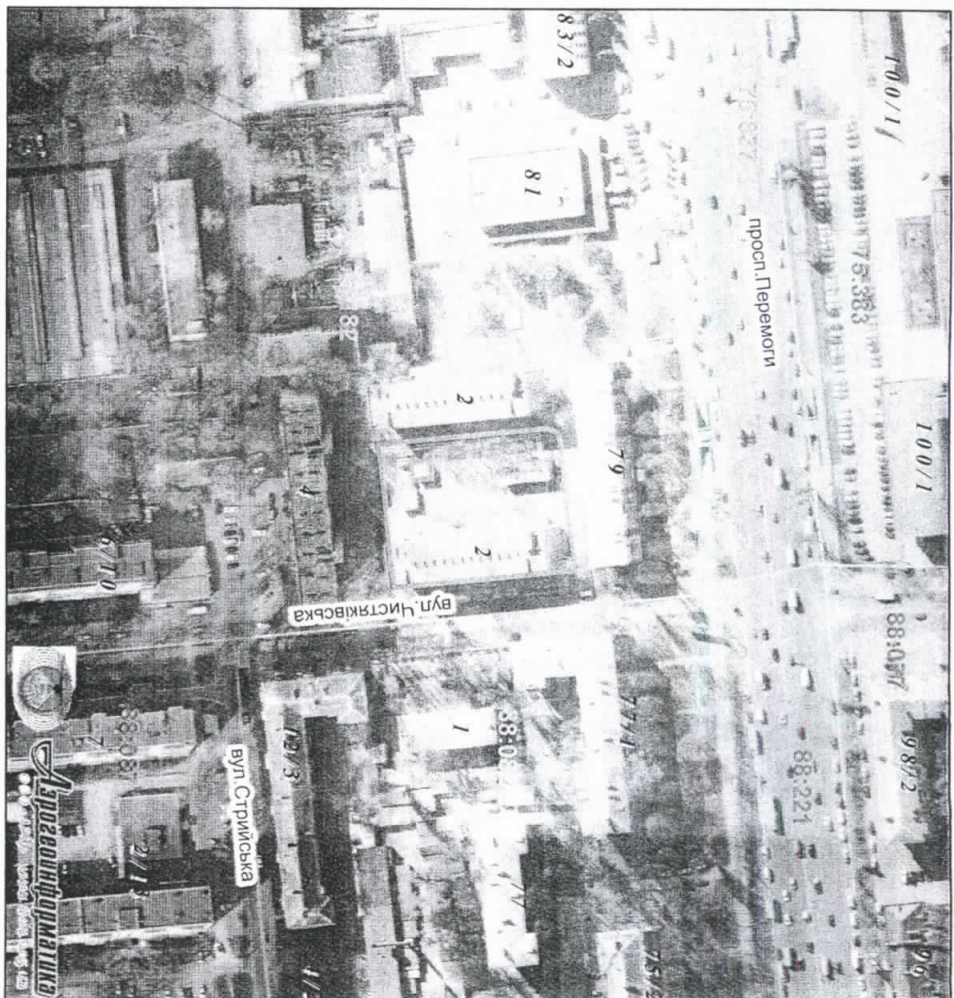
ФРАГМЕНТ ГЕНЕРАЛЬНОГО ПЛАНУ м. КИЄВА НА ПЕРІС... ДЮ 2020 РОКУ
ТА ЙОГО ПРИМІСЬКОЇ ЗОНИ

М 1:2.500



ФРАГМЕНТ ОРТОФОТО ПЛАНУ м. КИЄВА 2013 РОКУ
ТА ЙОГО ПРИМІСЬКОЇ ЗОНИ

М 1:2.500



Умовні позначення

- Орієнтовні межі земельної ділянки
- Умовні червоні лінії вулиць нанесені за матеріалами Департаменту містобудування та архітектури
- Території громадських будівель та споруд (сінюючі)
- Території житлової забудови багатопверхової (сінюючі)
- Території житлової середньо- та малопверхової забудови (сінюючі)
- Території промислові (сінюючі)

Умовні позначення

- Орієнтовні межі земельної ділянки



Міністерство регіонального розвитку
Служба містобудівного кадастру
Замовник: ТОВ "ХАКСОН"