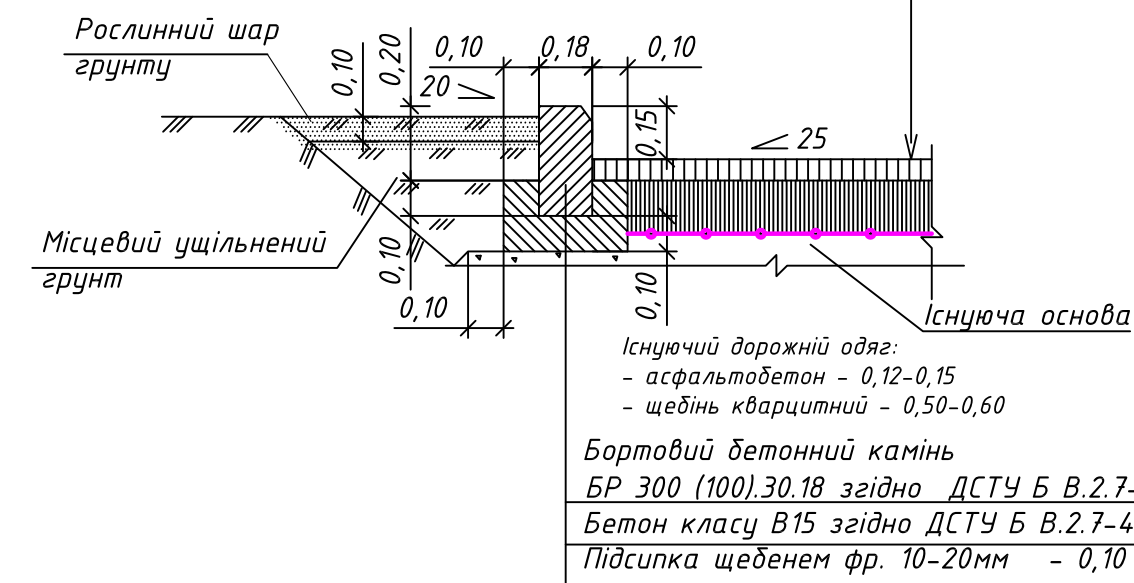


Конструкції дорожнього одягу основної проїзної частини

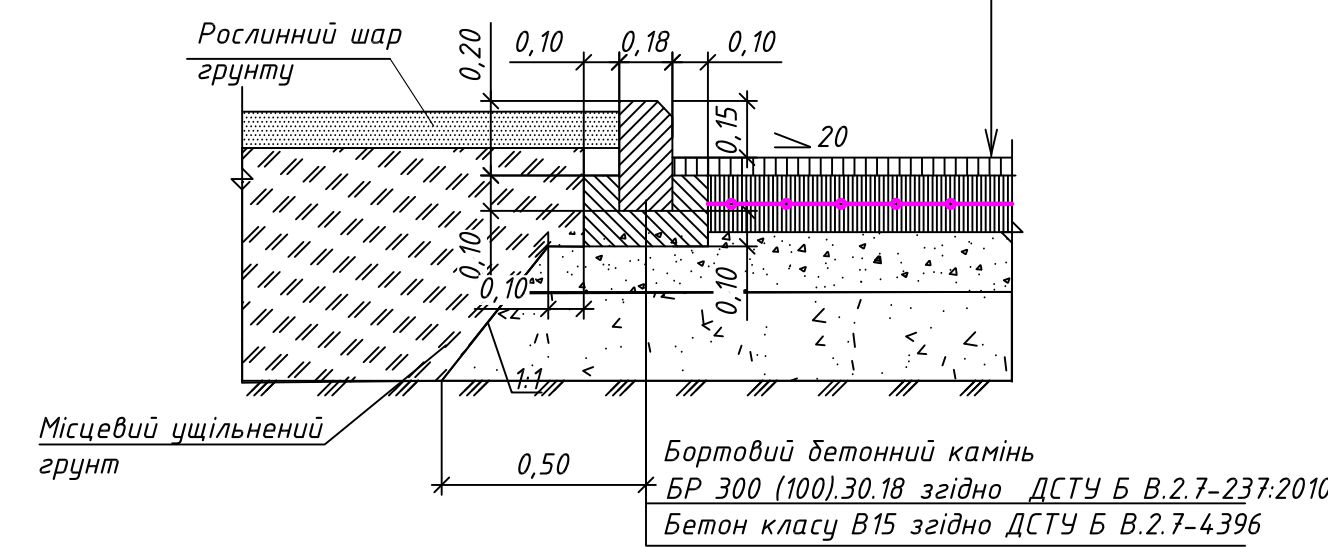
Конструкція дорожнього одягу . Тип 1 (1:20)
Посилення основної проїзної частини

Асфальтобетон АСГ.Др.щ.А.НП.І БМПА 60/90-53 згідно ДСТУ Б В.2.7.119:2011	- 0,05
Підґрунтовка поверхні ЕКШ-50 згідно з ДСТУ Б В.2.7-129:2019 в кількості 0,40 л/м ²	
Вирівнювальний шар - Асфальтобетон АСГ.Кр.Щ.Б.НП.І БНД70/100 згідно ДСТУ Б В.2.7.119:2011 - 0,150 м ³ , 0,116 м ³ (середня)	
Геотітка дорожня армуюча із скляних волокон просочених дітумною емульсією, з жорстко зшитими вузлами, розмір вічок 40x40мм міцність на розтяг вздовж та поперек 50 кН/м	
Підґрунтовка поверхні ЕКШ-50 згідно з ДСТУ Б В.2.7-129:2019 в кількості 0,90 л/м ²	
Існуюче асфальтобетонне покриття (фрезерування на глибину 0,05-0,12м)	



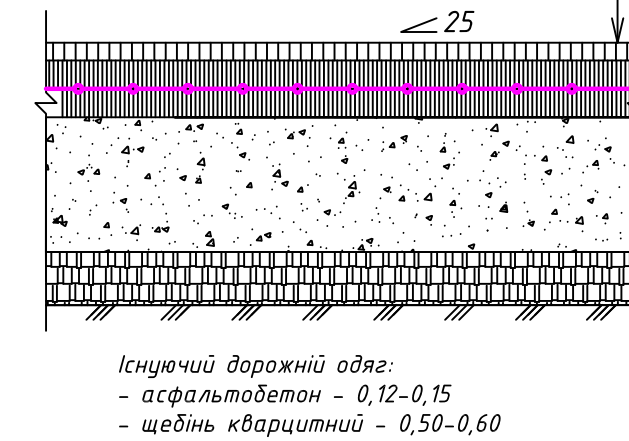
Конструкція дорожнього одягу . Тип 2 (1:20)
Влаштування нового дорожнього одягу, поширення основної проїзної частини, на заїздах, автостоянки тимчасового зберігання

Асфальтобетон АСГ.Др.щ.А.НП.І БМПА 60/90-53 згідно ДСТУ Б В.2.7.119:2011	- 0,05
Підґрунтовка поверхні ЕКШ-50 згідно з ДСТУ Б В.2.7-129:2019 в кількості 0,40 л/м ²	
Асфальтобетон АСГ.Кр.Щ.Б.НП.І БНД70/100 згідно ДСТУ Б В.2.7.119:2011	- 0,10
Геотітка дорожня армуюча із скляних волокон просочених дітумною емульсією, з жорстко зшитими вузлами, розмір вічок 40x40мм міцність на розтяг вздовж та поперек 50 кН/м	
Підґрунтовка поверхні ЕКШ-50 згідно з ДСТУ Б В.2.7-129:2019 в кількості 0,90 л/м ²	
Асфальтобетон АСГ.Кр.П.А.-Б.НП.І БНД70/100 згідно ДСТУ Б В.2.7.119:2011	- 0,10
Щебенево-піщана суміш С7, неукріплена, оптимального складу згідно ДСТУ Б В.2.7-30:2013	- 0,18
Щебенево-піщана суміш С5, неукріплена, згідно ДСТУ Б В.2.7-30:2013	- 0,25
Ущільнений ґрунт основи	

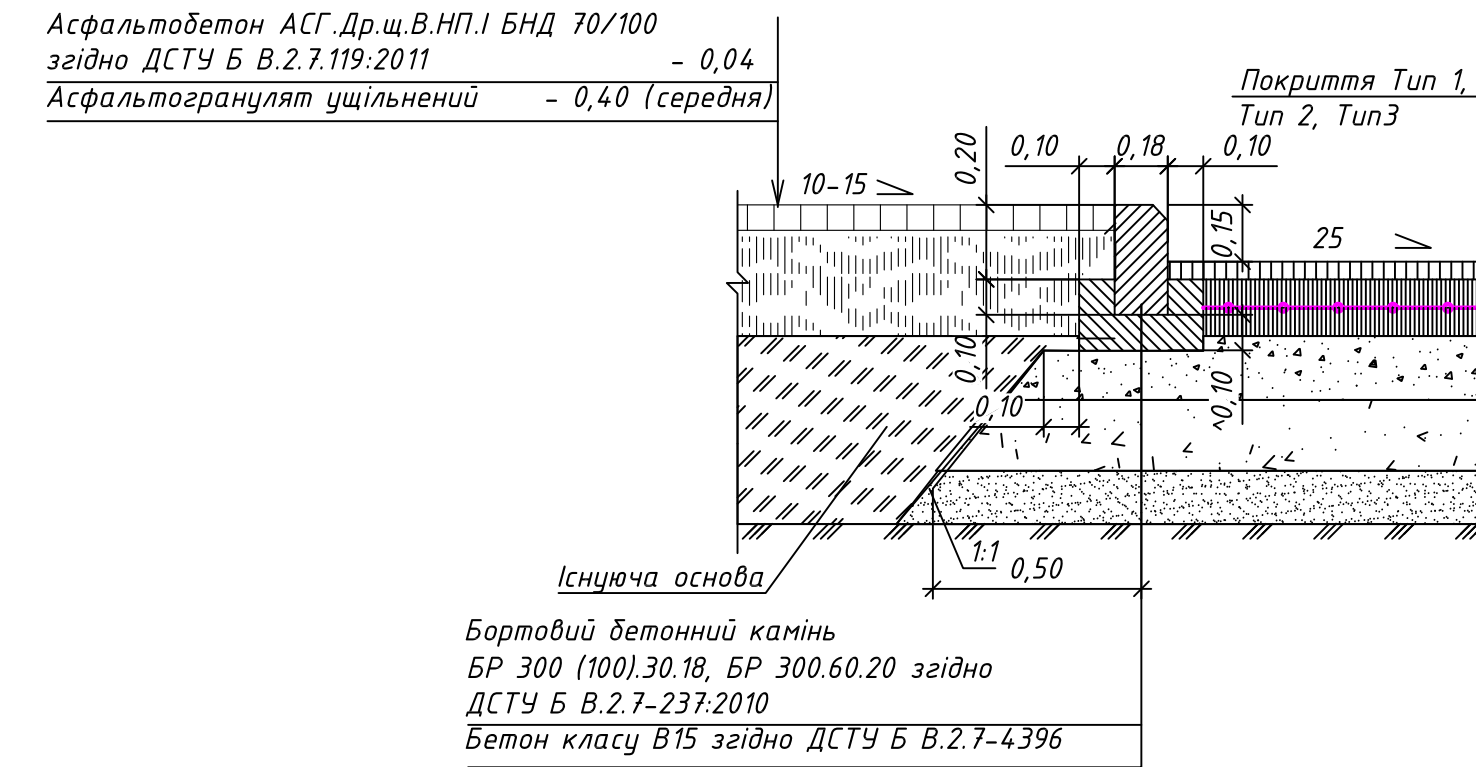


Конструкція дорожнього одягу . Тип 3 (1:20)
Влаштування додаткової основи проїзної частини

Асфальтобетон АСГ.Др.щ.А.НП.І БМПА 60/90-53 згідно ДСТУ Б В.2.7.119:2011	- 0,05
Підґрунтовка поверхні ЕКШ-50 згідно з ДСТУ Б В.2.7-129:2019 в кількості 0,40 л/м ²	
Асфальтобетон АСГ.Кр.Щ.Б.НП.І БНД70/100 згідно ДСТУ Б В.2.7.119:2011	- 0,10
Геотітка дорожня армуюча із скляних волокон просочених дітумною емульсією, з жорстко зшитими вузлами, розмір вічок 40x40мм міцність на розтяг вздовж та поперек 50 кН/м	
Підґрунтовка поверхні ЕКШ-50 згідно з ДСТУ Б В.2.7-129:2019 в кількості 0,90 л/м ²	
Асфальтобетон АСГ.Кр.П.А.-Б.НП.І БНД70/100 згідно ДСТУ Б В.2.7.119:2011	- 0,10
Щебенево-піщана суміш С7, неукріплена, оптимального складу згідно ДСТУ Б В.2.7-30:2013	- 0,19 (середня)
Існуюча основа проїзної частини (фрезерування існуючого асфальтобетонного покриття на глибину 0,12-0,15м)	



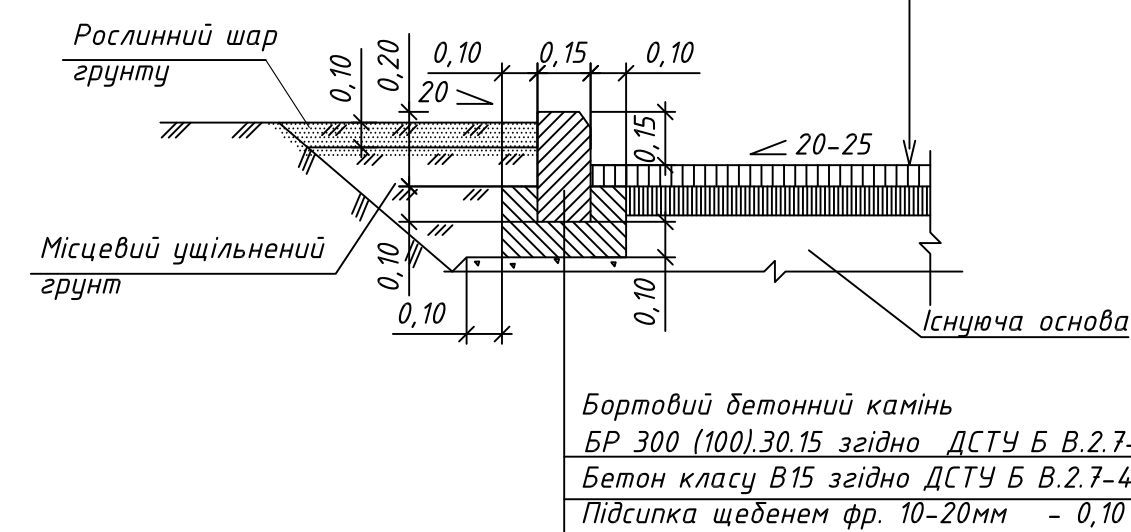
Конструкція дорожнього одягу . Тип 4 (1:20)
Центральні розділювальні смуги



Конструкція дорожнього одягу примикань

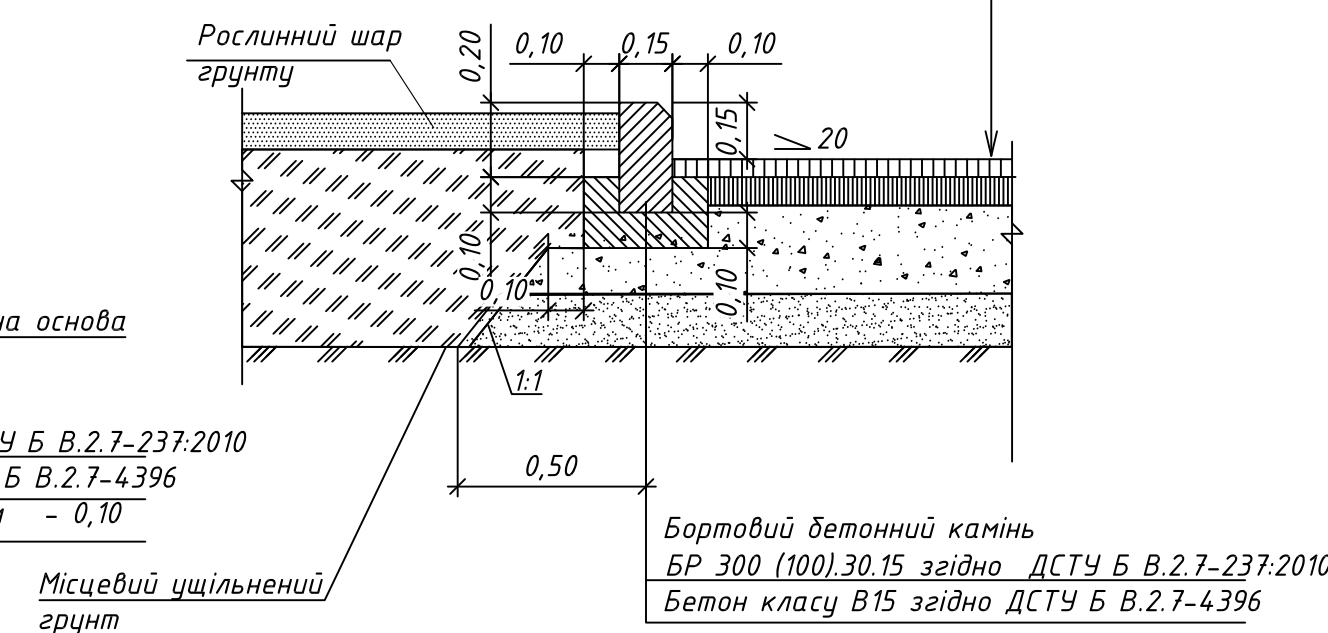
Конструкція дорожнього одягу . Тип 5 (1:20)
Ремонт покриття примикань

Асфальтобетон АСГ.Др.щ.А.НП.І БМПА 60/90-53 згідно ДСТУ Б В.2.7.119:2011	- 0,05
Підґрунтовка поверхні ЕКШ-50 згідно з ДСТУ Б В.2.7-129:2019 в кількості 0,40 л/м ²	
Вирівнювальний шар - Асфальтобетон АСГ.Др.Щ.Б.НП.І БМПА 60/90-53 згідно ДСТУ Б В.2.7.119:2011	- 0,08(сер.)
Підґрунтовка поверхні ЕКШ-50 згідно з ДСТУ Б В.2.7-129:2019 в кількості 0,40 л/м ²	
Існуюче асфальтобетонне покриття (фрезерування на глибину 0,05м)	



Конструкція дорожнього одягу . Тип 6 (1:20)
Ремонт покриття примикань (на ділянках пониження відміток дорожнього одягу по основній проїзній частині)

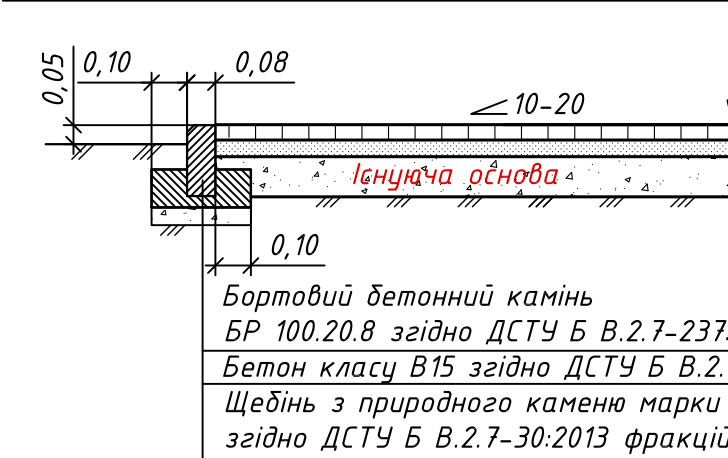
Асфальтобетон АСГ.Др.щ.А.НП.І БМПА 60/90-53 згідно ДСТУ Б В.2.7.119:2011	- 0,05
Підґрунтовка поверхні ЕКШ-50 згідно з ДСТУ Б В.2.7-129:2019 в кількості 0,40 л/м ²	
Асфальтобетон АСГ.Кр.Щ.Б.НП.І БНД70/100 згідно ДСТУ Б В.2.7.119:2011	- 0,10
Щебенево-піщана суміш С7, неукріплена, оптимального складу згідно ДСТУ Б В.2.7-30:2013	- 0,12
Щебенево-піщана суміш С5, неукріплена, оптимального складу згідно ДСТУ Б В.2.7-30:2013	- 0,21
Існуючий дорожній одяг - роздірвання на глибину до 0,75м	
Ущільнений ґрунт основи	



Конструкції дорожнього одягу тротуарів

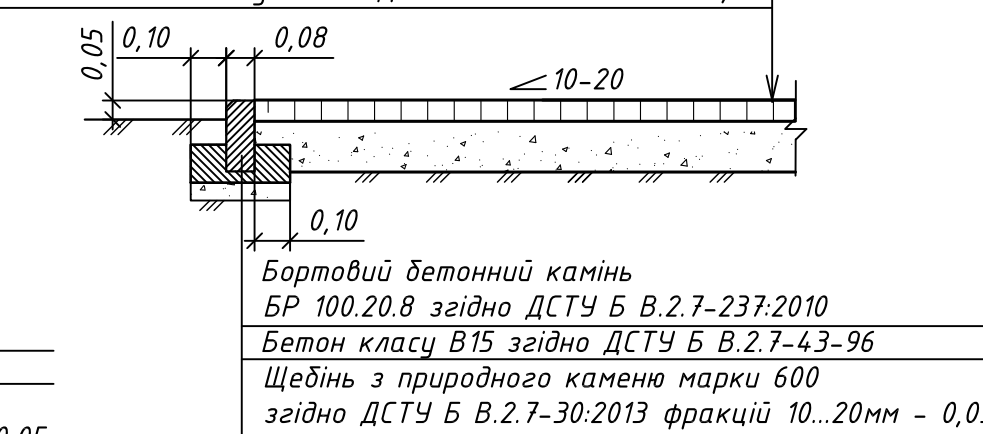
Конструкція дорожнього одягу . Тип 7 (1:20)
Тротуари - капітальний ремонт

Асфальтобетон АСГ.П.щ.Г.НП.І БНД 70/100 згідно ДСТУ Б В.2.7.119:2011	- 0,05
Вирівнювальний шар - Матеріал від фрезерування (асфальтогранулянт)	- 0,08 (сер.)
Фрезерування існуючого покриття	- 0,05



Конструкція дорожнього одягу . Тип 8 (1:20)
Тротуари - нове будівництво

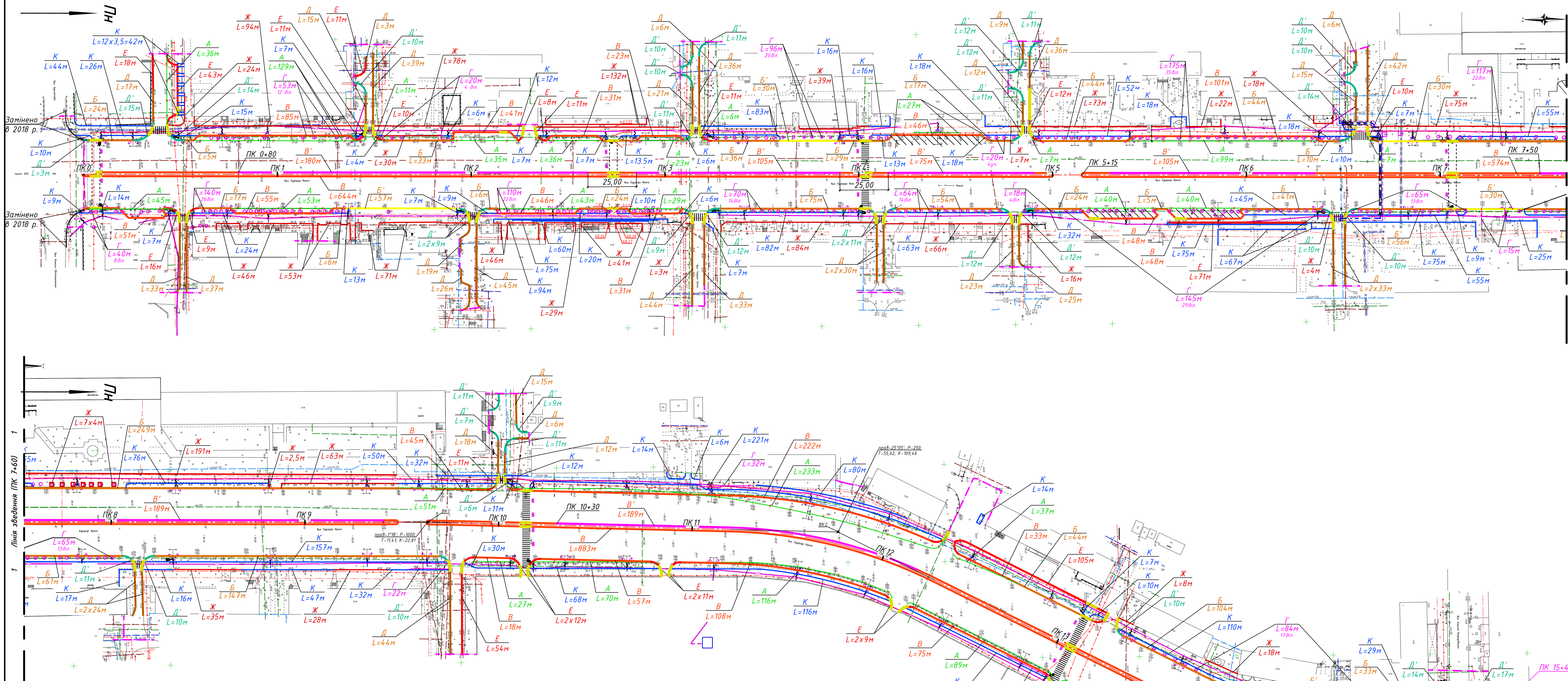
Асфальтобетон АСГ.П.щ.Г.НП.І БНД 70/100 згідно ДСТУ Б В.2.7.119:2011	- 0,05
Щебенево-піщана суміш С7, неукріплена, оптимального складу згідно ДСТУ Б В.2.7-30:2013	- 0,12



- Даний аркуш розглядати разом з аркушем 12
- Висота бортового каменю на зупинкових майданчиках повинна бути на 0,20м вище покриття проїзної частини.

№ аркуша, дата, підпис, зам. №

17118к-2112.1-АД				
Капітальний ремонт дороги на вул. Едуарда Фукса в м. Кривому Розі Дніпропетровської області				
Зм.	Кільк.	Арк. № док.	Підпис	Дата
ГІП	Курінна			10.20
Виконав	Гончар			10.20
Перевірив	Брижатенко			10.20
вул. Едуарда Фукса			Стадія	Аркуш
			РП	9
Конструкції дорожнього одягу			ТОВ "Криворіжцівільпроект"	
Н. контр.	Кудряшов			10.20



Відомість бортових каменів

Поз.	Найменування	Од. вим.	Кількість	Примітка
Основні проїзди				
A	Демонтаж бортових бетонних каменів	м	1460	—
B	Заміна бортових бетонних каменів, в т.ч.	м	1163	—
	– БР 300.30.18	м	1118	—
	– понижені бортові бетонні камені БР 100.30.18	м	45	—
B'	Заміна бортових бетонних каменів на зупинках з влаштуванням БР 300.30.18 (перевізь, 20 см)	м	177	—
B	Влаштування нових бортових бетонних каменів, в т.ч.	м	4342	—
	– БР 300.100.30.18	м	3378	—
	– БР 300.60.20	м	843	—
B''	– понижені бортові бетонні камені БР 100.30.18	м	85	—
B'''	– БР 300.30.18 (перевізь, 20 см) на зупинках	м	36	—
Примикання, тротуари				
Г	Демонтаж бортових бетонних каменів БР 100.20.8	м	1470	—
	Заміна бортових бетонних каменів, в т.ч.	м	1343	—
	– БР 300.30.18	м	813	—
D'	– БР 100.30.18 в т.ч. понижені бортові бетонні камені БР 100.30.18	м	530	—
	– БР 100.30.18, в т.ч. понижені бортові бетонні камені БР 100.30.18	м	145	—
E	Влаштування нових бортових бетонних каменів, в т.ч.	м	507	—
	– БР 300.30.18,	м	207	—
	– БР 100.30.18, в т.ч. понижені бортові бетонні камені БР 100.30.18	м	300	—
	– БР 100.30.18	м	115	—
Ж	Заміна бортових бетонних каменів БР 100.20.8	м	1459	—
К	Влаштування бортових бетонних каменів БР 100.20.8 на ділянках влаштування тротуарів	м	2902	—

Умовні позначення:

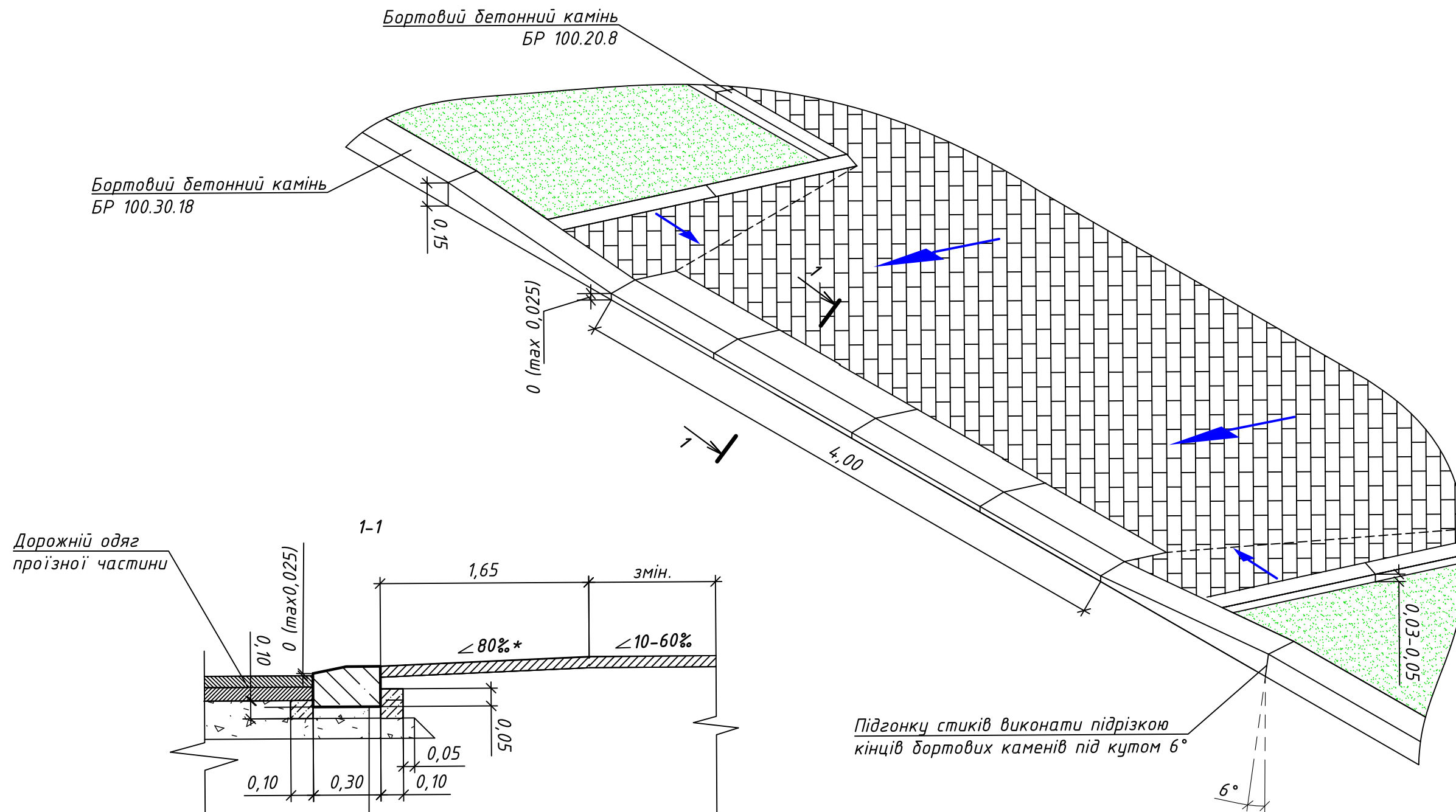
- ось проїзної частини вул. Едуарда Фукса
- межа виконання робіт
- заміна бортових бетонних каменів БР100/300.30.15 на БР100/300.30.18 на основній проїзній частині
- заміна бортових бетонних каменів БР300.30.15 на БР300.30.18 на ділянках примикань
- заміна бортових бетонних каменів БР100.30.15 на БР100.30.18 на ділянках примикань
- влаштування понижених бортових бетонних каменів (місця переходу)
- влаштування бортових бетонних каменів на ділянках поширення основної проїзної частини, ділянках влаштування заїзних карманів і розділювальної смуги
- влаштування бортових бетонних каменів на ділянках поширення примикань
- заміна бортових бетонних каменів БР 100.20.8 на пішохідній частині
- влаштування бортових бетонних каменів БР 100.20.8 на пішохідній частині
- демонтаж бортових каменів БР100/300.30.15
- демонтаж бортових каменів БР100.20.8
- влаштування бортових бетонних каменів БР 30.30.18 (на ділянках зупинкових майданчиків) на рівні 20 см. від поверхні проїзної частини

1. Даний аркуш розглядати разом з аркушами 3-4.
2. Поширення проїзної частини передбачається на примиканнях проїздів і вулиць з доведенням радіусів заокруглень до нормативних.
3. В місцях перехрещень проїзної частини з тротуарами та пересічень пішохідного переходу бетонний бортовий камінь понизити до рівня проїзної частини. Схема влаштування понижених бортових каменів див. аркуш 10
4. При заміні бортових каменів передбачається підсілка щебенем фр. 20-40мм на товщину 0,10м
5. Придатний до повторного використання матеріал від розбирання бортових каменів описати комісією і передати замовнику.
6. На зупинках громадського транспорту верх бортового каменю влаштувати на 20 см. вище рівня проїзної частини.
7. Прив'язки бортових каменів розділювальних смуг виконані по пікетажу основного проїзду.

17118к-2112.1-АД				
Зн	Кільк	Арх	№ док	Підпис
ГІП	Курдюк	Гончар	10.20	10.20
Виконав	Гончар	Брижатецько	10.20	10.20
Перевірив	Брижатецько		10.20	
Капітальний ремонт дороги на вул. Едуарда Фукса в м. Кривому Розі Дніпропетровської області				
вул. Едуарда Фукса		Стадія	Аркуш	Аркушів
		РП	10	
План бортових каменів (1:1000)				ТОВ "Криворіжбівліпроект"
Н. контр.	Кудряшов		10.20	

Лист № аркуша
Листів і дата
Зам. № аркуша

Типова схема влаштування понижених бортових каменів на пішохідних переходах



Підгонку стиків виконати підрізкою кінців бортових каменів під кутом 6°

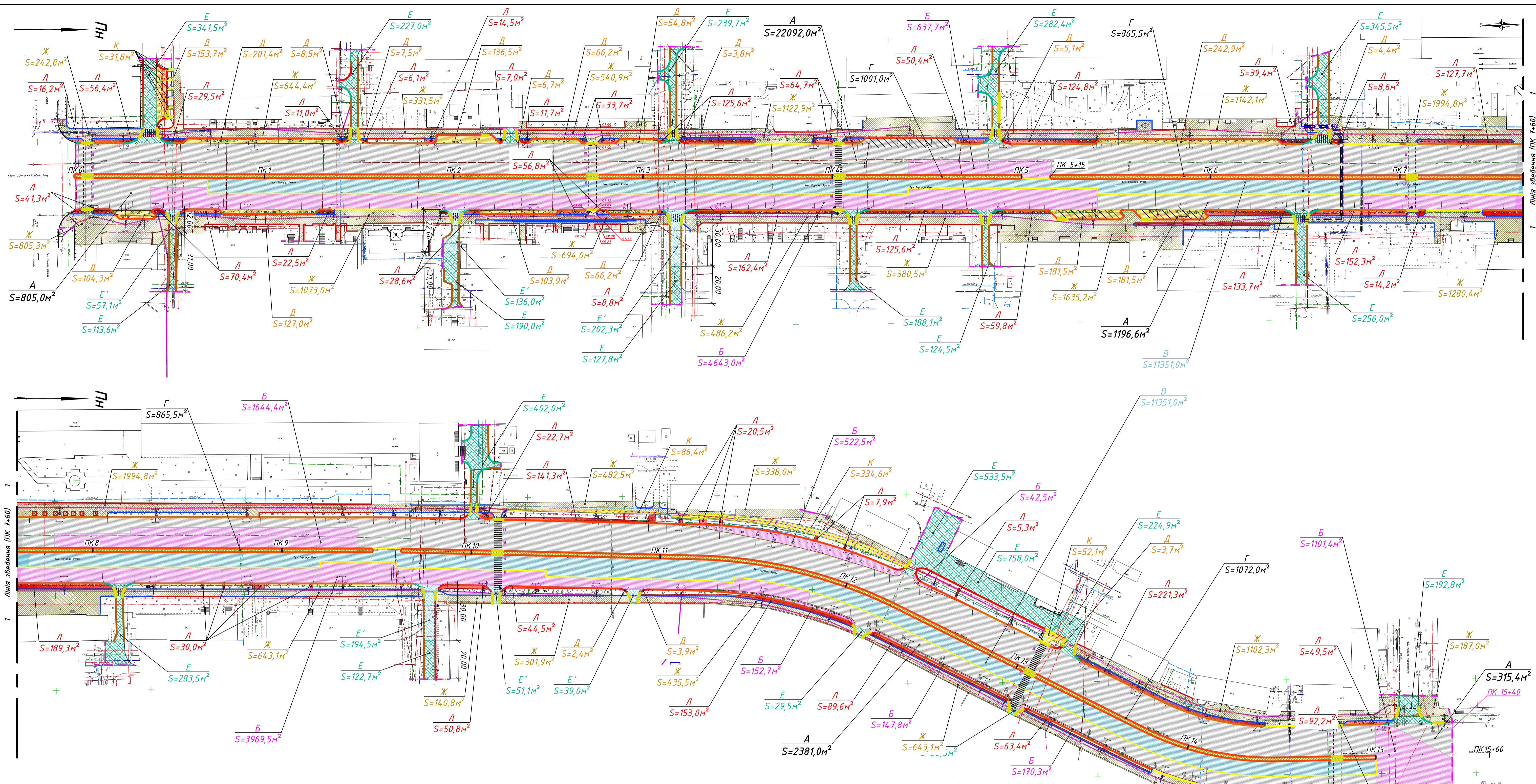
1. Даний аркуш розглядати разом з аркушем 16

Бортовий бетонний камінь
БР 100.30.18 згідно ДСТУ Б В.2.7-237:2010
Бетон класу В15 згідно ДСТУ Б В.2.7-4396

* на ділянках перехрещень тротуарів з проїзною частиною перед пониженим бортовим каменем виконати пониження тротуару на відстані 1,65м з уклоном 80%. В місцях переходів на центральних розділювальних смугах рівень переходу виконати в рівні пониженого бортового каменю (максимум 2,5см вище поверхні проїзної частини)

Зам. інв. №
Підпис і дата
Інв. № ориг.

						17118к-2112.1-АД			
						Капітальний ремонт дороги на вул. Едуарда Фукса в м. Кривому Розі Дніпропетровської області			
Зм.	Кільк.	Арк.	№ док.	Підпис	Дата	вул. Едуарда Фукса	Стадія	Аркуш	Аркушів
ГІП		Курінна		<i>[Signature]</i>	10.20		РП	11	
Виконав		Гончар		<i>[Signature]</i>	10.20				
Перевірив		Брижаченко		<i>[Signature]</i>	10.20				
						Типова схема влаштування понижених бортових каменів на пішохідних переходах	ТОВ "Криворіжцивільпроект"		
Н. контр.		Кудряшов		<i>[Signature]</i>	10.20				



Відомість дорожнього одягу проїзної частини, тротуарів, доріжок та майданчиків

Поз.	Найменування	Тип*	Площа, м ²	Примітка
Основний проїзд				
A	Ремонт покриття основної проїзної частини	1	26790,00**	
B	Влаштування нового дорожнього одягу	2	13031,80**	
B	Влаштування додаткової основи дорожнього одягу	3	11351,00**	
Г	Влаштування дорожнього одягу центральних розділювальних смуг	4	2938,50***	
Примикання, майданчики, тротуари				
Д	Поширення на заїздах, заїзні кармани	2	1666,00	
Е	Ремонт покриття дорожнього одягу примикань з асфальтобетонним покриттям	5	5073,00	
Е'	Ремонт дорожнього одягу примикань з асфальтобетонним покриттям	6	680,00	
Ж	Ремонт покриття дорожнього одягу тротуарів	7	17990,00	
К	Влаштування дорожнього одягу тротуарів, доріжок	8	505,00	
Л	Роздірання дорожнього одягу тротуарів, доріжок, проїздів	-	2915,00	

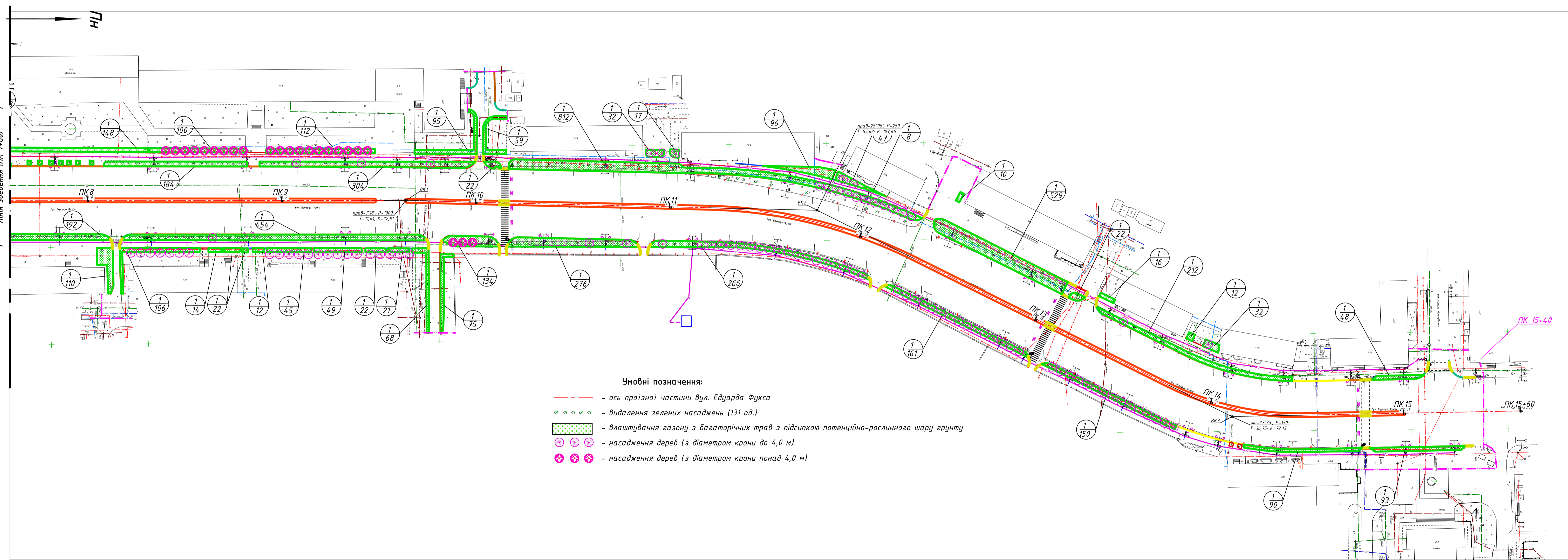
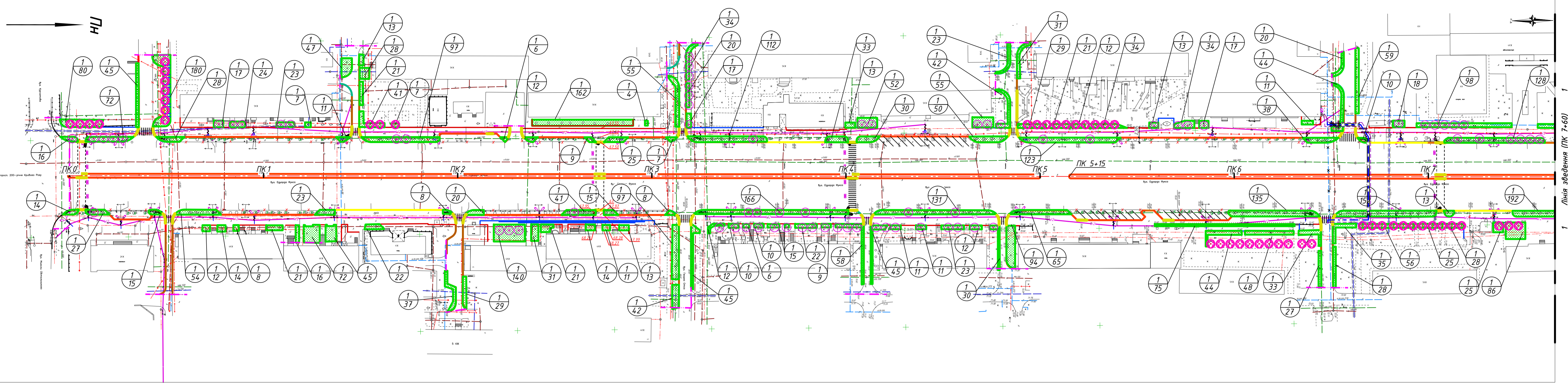
* тип дорожнього одягу див. аркуш В
 ** позиції А, Б, В наведені без врахування площ водовідвідних лотків і дощоприймальних решіток та площ люків колодязів. Площа асфальтобетонного покриття без площ водовідвідних лотків, решіток і люків колодязів складає:
 - поз. А (Тип 1) - $26790,00 - (643 \times 0,360) - (50 \times 0,320) - ((20+23) \times 0,330) = 26790,0 - 231,50 - 16,00 - 14,20 = 26528,3 \text{ м}^2$
 в тому числі: **ліній проїзд** $22092 - (407 \times 0,360) - (40 \times 0,320) - (43 \times 0,330) = 21918,50 \text{ м}^2$
правий проїзд $4698 - (236 \times 0,360) - (10 \times 0,320) = 4609,80 \text{ м}^2$
 - поз. Б (Тип 2) - $13031,80 - (353 \times 0,360) - (30 \times 0,320) - ((4+10) \times 0,330) = 13031,80 - 127,10 - 9,60 - 4,60 = 12890,5 \text{ м}^2$
 - поз. В (Тип 3) - $11351,00 - (3 \times 0,330) = 11351,70 - 0,99 = 11350,71 \text{ м}^2$
 де:
 0,360 - ширина водовідвідного лотка
 0,320 - площа дощоприймальної решітки
 0,330 - площа люка колодязя
 643 і 353 - довжини водовідвідних лотків
 50 і 30 - кількість дощоприймальних решіток
 20 і 4 - кількість існуючих люків колодязів
 23 і 10 - кількість проєктованих люків колодязів
 *** - площа асфальтобетонного покриття без площі бортових каменів складає $2938,5 - (2945 \times 0,18) = 2408,40 \text{ м}^2$
 де: 2945 - довжина бортових каменів
 0,18 - ширина бортових каменів

- Умовні позначення:
- ось проїзної частини вул. Едуарда Фукса
 - межа виконання робіт
 - заміна бортових каменів
 - влаштування тротуарних бортових каменів
 - влаштування понижених бортових каменів (місця переходу)
 - межа поширення заїзних карманів
 - посилення покриття дорожнього одягу основної проїзної частини
 - влаштування додаткової основи проїзної частини
 - влаштування нового дорожнього одягу
 - поширення на заїздах до примикань, заїзних кишенях
 - ремонт покриття дорожнього одягу примикань
 - ремонт покриття дорожнього одягу тротуарів
 - тротуари проєктовані
 - дорожній одяг центральних розділювальних смуг

- Даний аркуш розглядати разом з аркушами 3-5, 8
- Поширення проїзної частини передається на ПК 11+00 - ПК 14+65 основної проїзної частини, примиканнях проїздів і вулиць з доведеним радіусів заокруглень до нормативних та на ділянках влаштування заїзних карманів.
- Демонтаж рекламних щитів (проектів, вивісок на стійках, тощо) покладається на власників даних конструкцій. Замовнику попередити всіх зацікавлених організацій про дату початку виконання робіт з реконструкції вулиці.
- При влаштуванні корита на ділянках поширення проїзної частини передбачено додаткову розробку ґрунту смугою 0,50м від бортового каменя для можливості влаштування нижніх шарів дорожнього одягу згідно розрізу конструкції (див. Аркуш 9, Типи 2, 4).
- План зовнішніх мереж каналізації див. комплект креслень марки ЗК.

17118к-2112.1-АД				
Зн	Кільк	Арк	№ док	Дата
ГІП	Куриш	Куриш	10.20	
Виконав	Гончар	Гончар	10.20	
Перевірив	Брижак	Брижак	10.20	
17118к-2112.1-АД				
Капітальний ремонт дороги на вул. Едуарда Фукса в м. Кривому Розі Дніпропетровської області				
вул. Едуарда Фукса			Стадія	Аркш
			РП	12
План дорожнього одягу (1:1000)			ТОВ "Криворізьцивільпроект"	
Н. контр.	Кудряшов		10.20	

Інв. № аркуш
 Листів і бланк
 Знач. інв. №



- Умовні позначення:**
- - - - - ось проїзної частини вул. Едуарда Фукса
 - ⊖ ⊖ ⊖ ⊖ ⊖ - видалення зелених насаджень (131 од.)
 - ▨ ▨ ▨ ▨ ▨ - влаштування газону з багаторічних трав з підсилюючим потенційно-рослинного шару ґрунту
 - ⊕ ⊕ ⊕ ⊕ ⊕ - насадження дерев (з діаметром крони до 4,0 м)
 - ⊕ ⊕ ⊕ ⊕ ⊕ - насадження дерев (з діаметром крони понад 4,0 м)

Відомість елементів озеленення

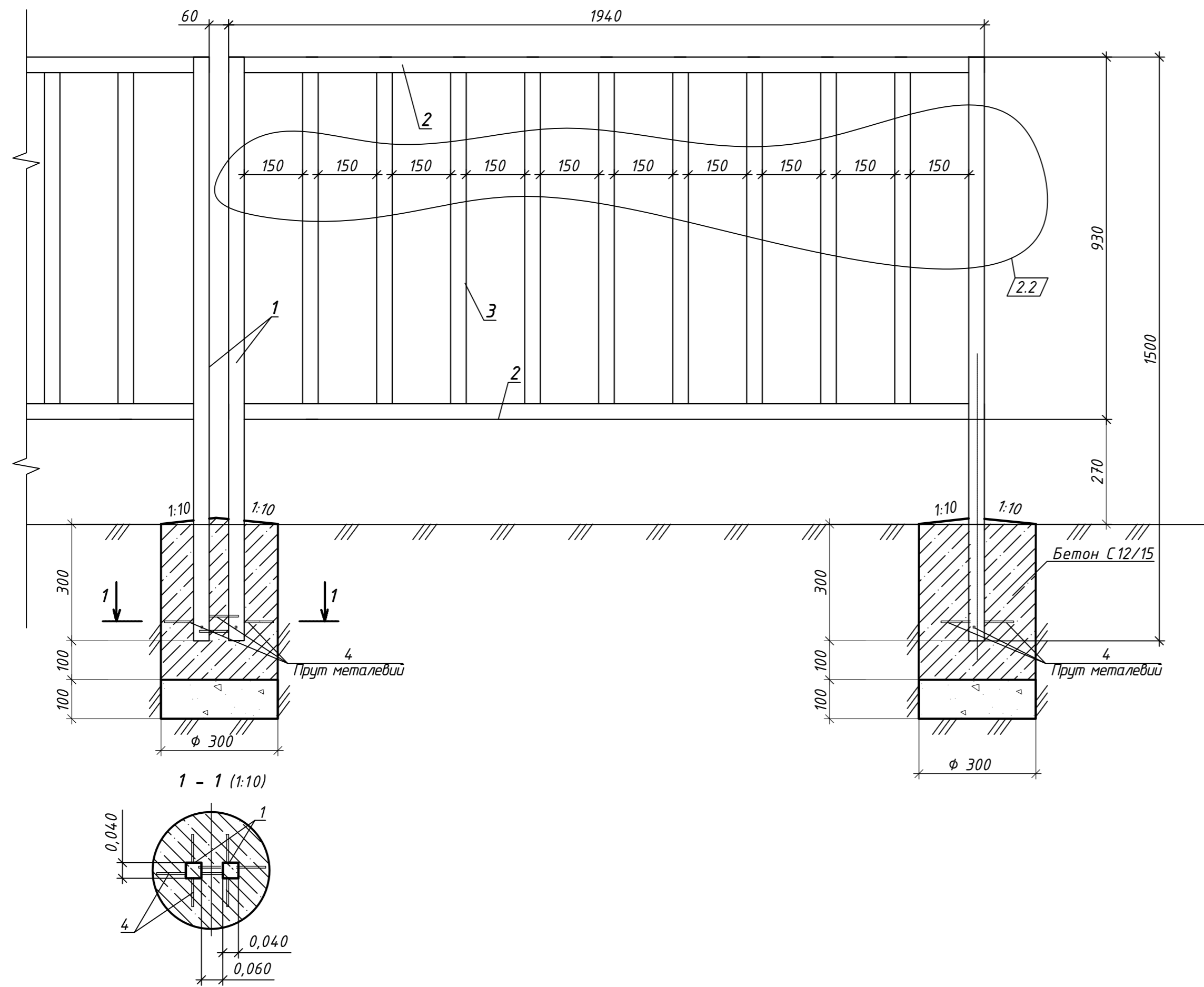
Поз.	Найменування породи або виду насаджень	Вік, років	Кільк.	Примітка
1	Газон (з підсилюючого рослинного шару ґрунту)	-	10010	м ²
2	Клен гостролистий (саджанець)	2-5	169	шт
3	Клен звичайний (саджанець)	2-5	72	шт

- Озеленення території згідно п. 11.2 ДБН В.2.3-5:2018 передбачено на відстані:
 - для дерев з діаметром крони до 4,0 м:
 - 1,00 м. - від краю проїзної частини;
 - 0,70 м. - від краю тротуару, доріжок;
 - 1,50 м. - від газопровідних мереж, каналізації, теплових мереж;
 - 1,00 м. - від водопроводу, силових кабелів і кабелів зв'язку, кабелів електричних мереж
 - для дерев з діаметром крони понад 4,0 м:
 - 3,00 м. - від краю проїзної частини;
 - 0,70 м. - від краю тротуару, доріжок;
 - 2,00 м. - від газопровідних мереж, каналізації, теплових мереж; водопроводу, силових кабелів і кабелів зв'язку, кабелів електричних мереж
- Крок дерев рядової посадки - 5,00 м
- Озеленення території на ділянках заміни бортових каменів проїздів до житлових будинків прийнято на відстані від 1,00 м.

17118к-2112.1-АД					
Капітальний ремонт дороги на вул. Едуарда Фукса в м. Кривому Розі Дніпропетровської області					
Ек.	Кільк.	Арх. № док.	Підпис	Дата	
ГІП	Курінна			10.20	
Виконав	Гончар			10.20	
Перевірив	Брижлетенко			10.20	
					Стадія
					Аркш
					Аркшів
					РП
					13
					ТОВ
					"Криворіжжівліпроект"
					Формат А1

Інв. № ориг. / Планш. і дата / Знач. інв. №

Перильна огорожа ПОА-РМ-2.0
(1:10)



Специфікація

Марка поз.	Позначення	Найменування	Кількість на 1 секцію	Маса, кг на 1 секцію	Примітка
2.3	ГОСТ 8639-82	Труба 40x40x2 L=1500мм	2	6,990	
2.4	ГОСТ 8639-82	Труба 40x40x2 L=1940мм	2	9,040	
	ГОСТ 8639-82	Труба 40x40x2 L=850мм	9	17,825	
	ДСТУ 3760:2006	6 А240С L=75мм	8	0,133	
	ДБН В.2.6-98:2009	Бетон С12/15	0,028*		м ³
	ДСТУ Б В.2.7-30:2013	Щебінь фр. 10-20 мм	0,007*		м ³

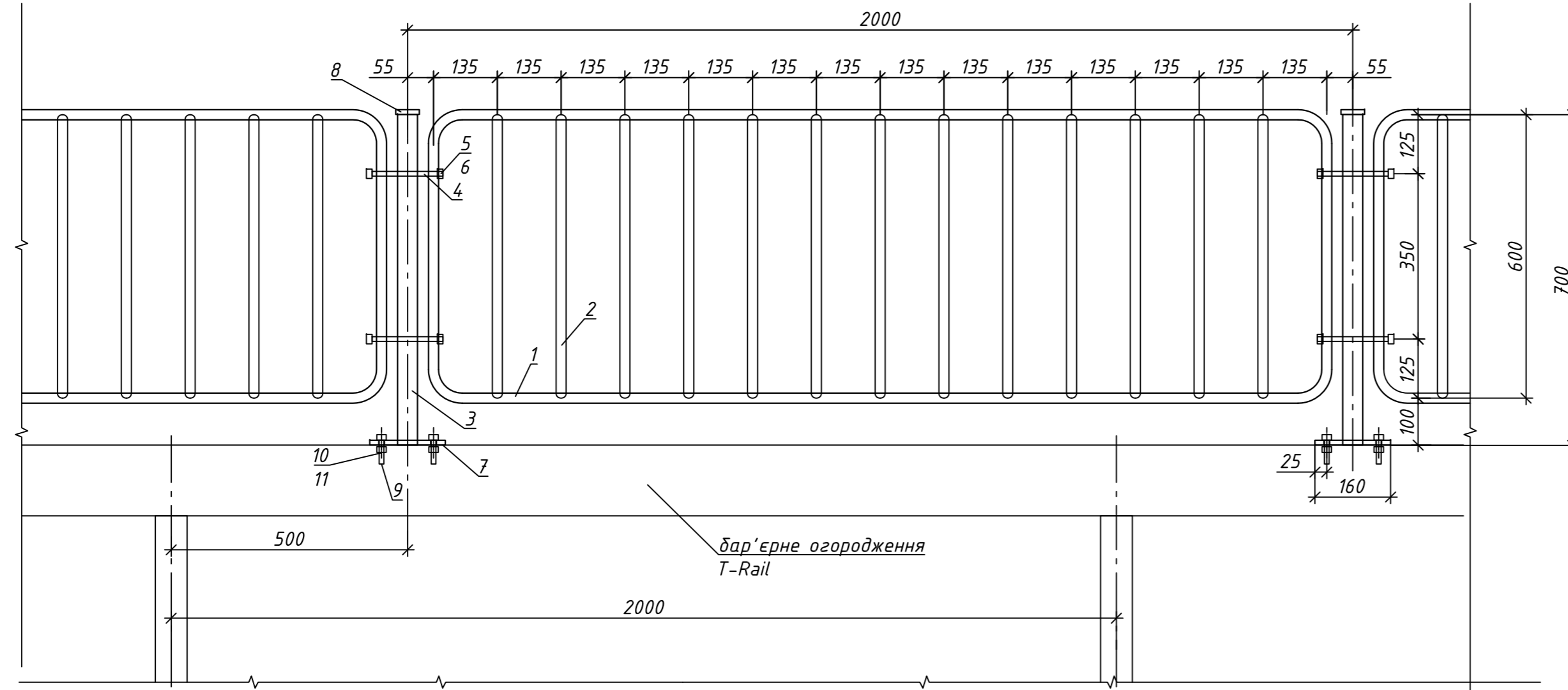
*об'єм бетону і щебеню на 1 фундамент

1. Проектом передбачається установка секцій перильного огородження
2. Кріплення деталей 1, 2, 3 виконується зваркою
3. Перед влаштуванням огородження на підземній частині стійки виконати металеві упори з арматури 6 А240С згідно ДСТУ 3760:500 довжиною 75мм з використання зварних робіт згідно ДСТУ Б В.2.6-169:2011. Зварювання виконувати у всіх точках з'єднання і перетину
4. Фундаменти виконати з бетону марки W6 - за водонепроникністю і класу F50 за морозостійкістю
5. Перильне огородження розроблене у відповідності з ДСТУ Б В.2.3-11-2004
6. Всі розміри на кресленні дані в міліметрах. Розміри уточнити до початку монтажу огорожі

Зам. інв. №
Підпис і дата
Інв. № ориг.

Зм.	Кільк.	Арк. № док.	Підпис	Дата	17118к-2112.1-АД			
ГІП	Курінна			10.20	Капітальний ремонт дороги на вул. Едуарда Фукса в м. Кривому Розі Дніпропетровської області			
Виконав	Гончар			10.20	вул. Едуарда Фукса	Стадія	Аркуш	Аркушів
Перевірів	Брижатенко			10.20		РП	14.1	
Н. контр.	Кудряшов			10.20	Конструкція пішохідного огородження		ТОВ "Криворіжцивільпроект"	

Стримувальне огороження ПОА-РМ-2.0
(1:10)



Специфікація

Марка поз.	Позначення	Найменування	Кількість на 1 секцію	Маса, кг на 1 секцію	Примітка
1	ГОСТ 3262-75*	Труба $\Phi 21,3$ ($S=2,35$) L-4900	1	5,39	
2	ГОСТ 3262-75*	Труба $\Phi 21,3$ ($S=2,35$) L-600	13	8,58	
3	ГОСТ 3262-75*	Труба $\Phi 42,3$ ($S=2,8$) L-700	1	2,163	
4	ДСТУ ГОСТ 7798-2008	Болт M10x150	2	0,204	
5	ДСТУ ГОСТ 5915:2008	Гайка M10	2	0,023	
6	ГОСТ 11371-78*	Шайба M10	2	0,007	
7	ДСТУ 8540:2015	Пластина 160x160x5	1	1,005	
8	ДСТУ 8540:2015	Пластина 50x50x3	1	0,059	
9	ДСТУ ГОСТ 7798-2008	Болт M12x50	4	0,235	
10	ДСТУ ГОСТ 5915:2008	Гайка M12	4	0,069	
11	ГОСТ 11371-78*	Шайба M12	4	0,025	

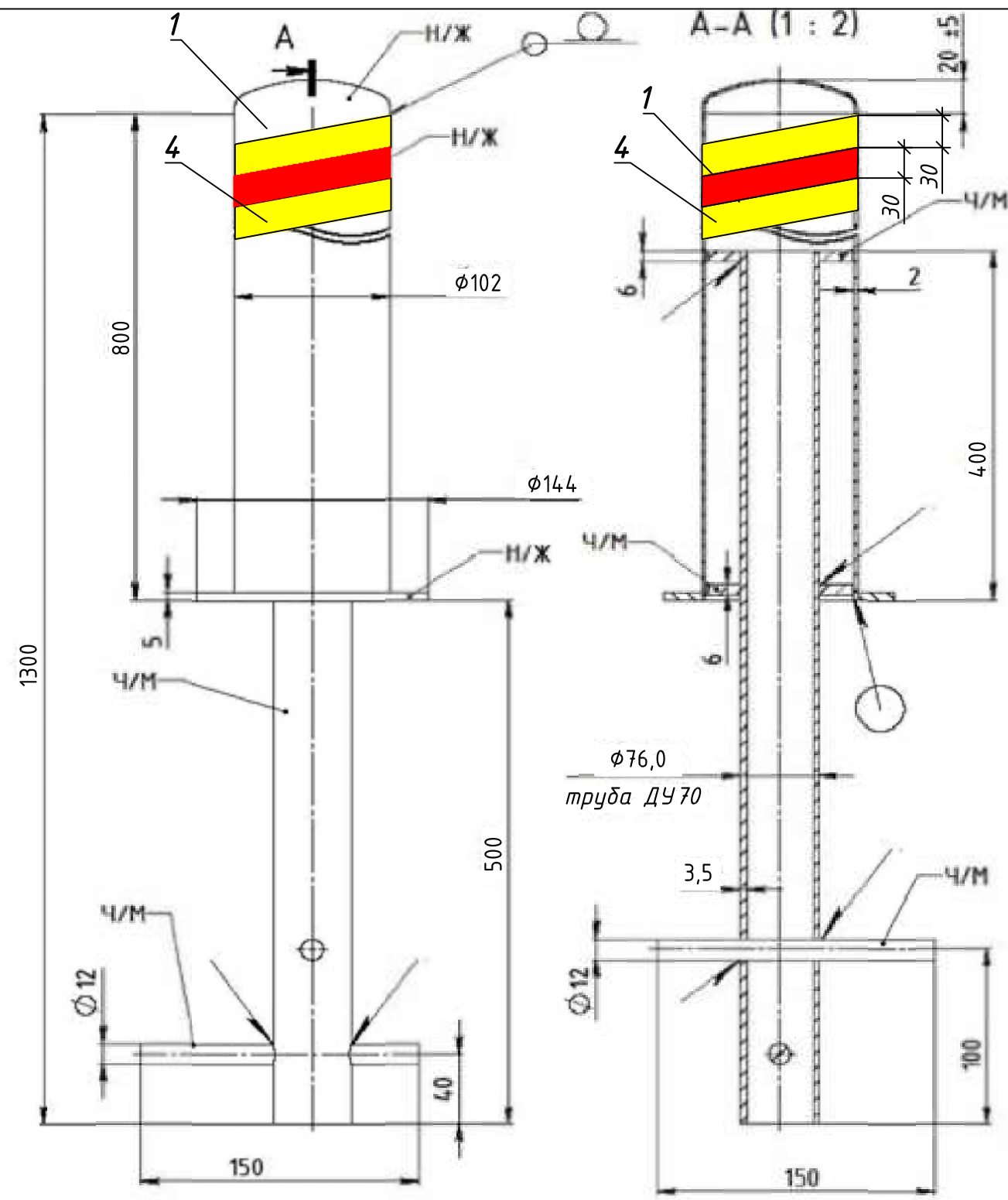
*об'єм бетону і щебеню на 1 фундамент

1. Проектом передбачається установка секцій стримувального огороження поверх бар'єрного огороження
2. Кріплення деталей 1, 2, 7, 8 виконується зваркою
3. Виконання зварних робіт згідно ДСТУ Б В.2.6-169:2011.
4. Стримувальне огороження розроблене у відповідності з ДСТУ Б В.2.3-11-2004
5. Всі розміри на кресленні дані в міліметрах. Розміри уточнити до початку монтажу огорожі

Зам. інв. №
Підпис і дата
Інв. № ориг.

Зм.	Кільк.	Арк.	№ док.	Підпис	Дата	17118к-2112.1-АД			
ГІП		Курінна		<i>[Signature]</i>	10.20	Капітальний ремонт дороги на вул. Едуарда Фукса в м. Кривому Розі Дніпропетровської області			
Виконав		Гончар		<i>[Signature]</i>	10.20	вул. Едуарда Фукса	Стадія	Аркуш	Аркушів
Перевірів		Брижатенко		<i>[Signature]</i>	10.20		РП	14.2	
Н. контр.		Кудряшов		<i>[Signature]</i>	10.20	Конструкція стримувального огороження	ТОВ "Криворіжцивільпроект"		

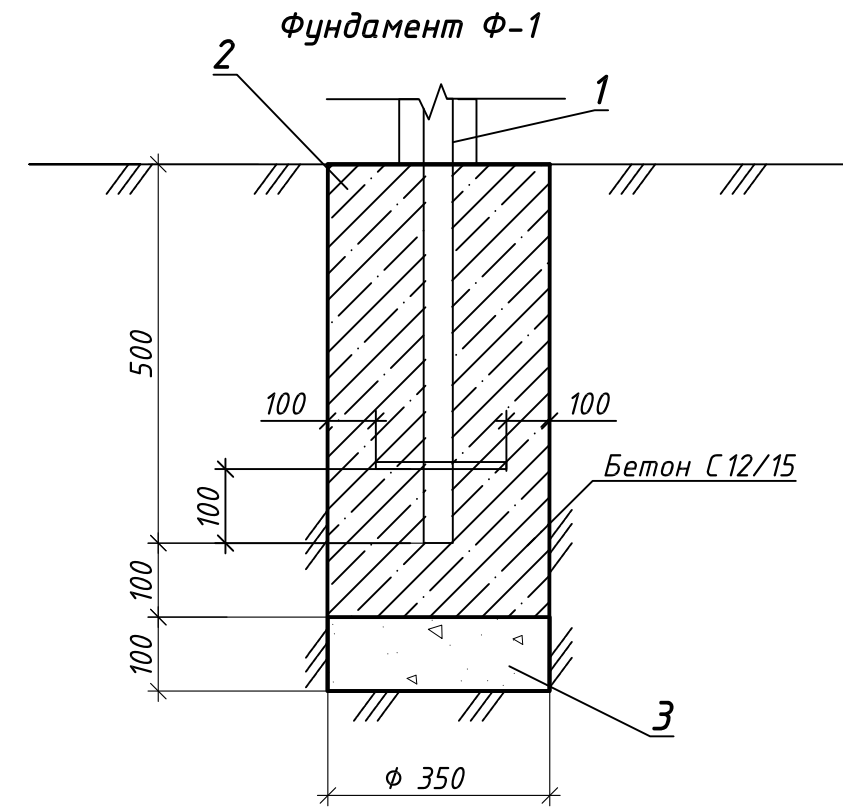
Обмежувальний стовпчик



Н/Ж – нержавіюча сталь (AISI 304, 4N)
 Ч/М – чорний метал (Ст3)

Специфікація (на 1 обмежувальний стовпчик)

Марка поз.	Позначення	Найменування	Од. виміру	Кільк.	Примітка
1	Індивідуальний виріб	Обмежувальний стаціонарний стовпчик Н=800мм	шт	1	
2	ДБН В.2.6-98:2009	Бетон С12/15	м ³	0,06	
3	ДСТУ Б В.2.7-30:2013	Щебінь фр. 10-20 мм	м ³	0,01	
4	ЗМ серії 710	Плівка світловідбиваюча жовта/червона	м ²	0,02/0,01	



1. Конструкція обмежувальних стовпчиків розроблена на основі ескізів ТОВ "ПАСС+КО ЮА", м. Київ

Зам. інв. №
 Підпис і дата
 Інв. № ориг.

17118к-2112.1-АД					
Зм.	Кільк.	Арк.	№ док.	Підпис	Дата
ГІП	Курінна			<i>[Signature]</i>	10.20
Виконав	Гончар			<i>[Signature]</i>	10.20
Перевірів	Брижатенко			<i>[Signature]</i>	10.20
				Стадія	Аркуш
вул. Едуарда Фукса				РП	15
Конструкція обмежувальних стовпчиків				ТОВ "Криворіжцивільпроект"	
Н. контр.	Кудряшов			<i>[Signature]</i>	10.20