



ДНІПРОВСЬКА МІСЬКА РАДА
ДЕПАРТАМЕНТ ПО РОБОТІ З АКТИВАМИ
ГОЛОВНЕ АРХІТЕКТУРНО-ПЛАНУВАЛЬНЕ УПРАВЛІННЯ

вул. Січеславська Набережна, 29 А, м. Дніпро, 49000, тел.(056) 745-25-29, факс (056) 744 34 94
e-mail: archplan@dmr.dp.ua

03.09.2021 № 9/25-328

На № 37/2039 від 30.08.2021

Чернега Олексій

Про надання інформації

На Ваш запит від 30.08.2021 вх. № 37/2039 про адресу об'єкта нерухомого майна по вул. Південмашівській у Чечелівському районі м. Дніпра в межах наданих повноважень повідомляємо таке.

За Вашим попереднім запитом від 19.08.2021 вх. № 37/2009 головним архітектурно-планувальним управлінням департаменту по роботі з активами Дніпровської міської ради була надана вичерпна інформація. Копія листа від 27.08.2021 вих. № 9/25-310 додається.

Додаток: на 3 арк. в 1 прим.

Начальник управління

Д. В. Волик



ДНІПРОВСЬКА МІСЬКА РАДА
ДЕПАРТАМЕНТ ПО РОБОТІ З АКТИВАМИ
ГОЛОВНЕ АРХІТЕКТУРНО-ПЛАНУВАЛЬНЕ УПРАВЛІННЯ

вул. Січеславська Набережна, 29 А, м. Дніпро, 49000, тел. (056) 745-25-29, факс (056) 744 34 94
e-mail: archplan@dmr.dp.ua

27.08.2021 № 9/25-310

На № _____ від 19.08.2021
(№ 37/2009) 19.08.2021
Чернега Олексій

Про надання інформації

На Ваш запит від 19.08.2021 вх. № 37/2009 про адресу об'єкта нерухомого майна по вул. Південмашівській у Чечелівському районі м. Дніпра в межах наданих повноважень повідомляємо таке.

Розпорядженням міського голови від 30.06.1998 № 671-р «Про присвоєння поштових адрес житловим будинкам в індивідуальній забудові виробничого об'єднання «Південний машинобудівний завод» в районі вул. Новопартизанської та вул. Великої (Красногвардійський район)» станом на 1998 рік була визначена адресація забудови по вул. Південмашівській. Житловому будинку (будівельний № 40) по вул. Південмашівській передбачалось присвоїти адресу – вул. Південмашівська, 110.

Інформація про наявність розпорядження міського голови від 30.06.1998 № 671-р була внесена до даних Адресного плану міста та враховується під час виконання робіт з присвоєння адрес об'єктам нерухомого майна.

Враховуючи, що схема розміщення об'єктів адресації по вул. Південмашівській, яка додається до вказаного розпорядження, була виконана без визначення об'єктів адресації на актуальних топографічних матеріалах, надати інформацію про місцезнаходження об'єкта, який Вас цікавить, не вбачається можливим.

При цьому повідомляємо, що основою для ведення містобудівного кадастру є актуальні топографічні матеріали. Згідно з п. 3 рішення виконавчого комітету Дніпропетровської міської ради від 22.11.2001 № 2633 «Про використання єдиної та актуальної топооснови під час оформлення будь-якої технічної документації на території міста» юридичні та фізичні особи, які діють на території міста, зобов'язані використовувати у своїй діяльності та під час підготовки правовстановлюючої документації таку топооснову, яка відповідає фактичному стану на момент її оформлення (актуальну топооснову). Актуальність топооснови підтверджується під час її отримання, відповідним штампом геослужби міста.

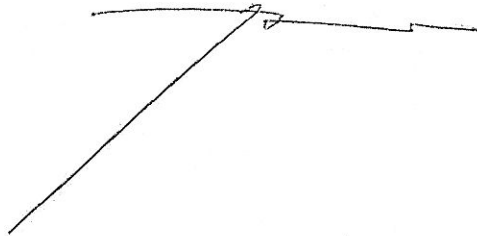
На даний час, присвоєння адрес об'єктам будівництва, об'єктам нерухомого майна на території міста Дніпра відбувається відповідно до Закону України «Про регулювання містобудівної діяльності» та Порядку присвоєння адрес об'єктам будівництва, об'єктам нерухомого майна, затвердженого постановою Кабінету Міністрів України від 07.07.2021 № 690, з

урахуванням рішення міської ради від 24.07.2019 № 79/47 «Про деякі питання адресації об'єктів у м. Дніпрі».

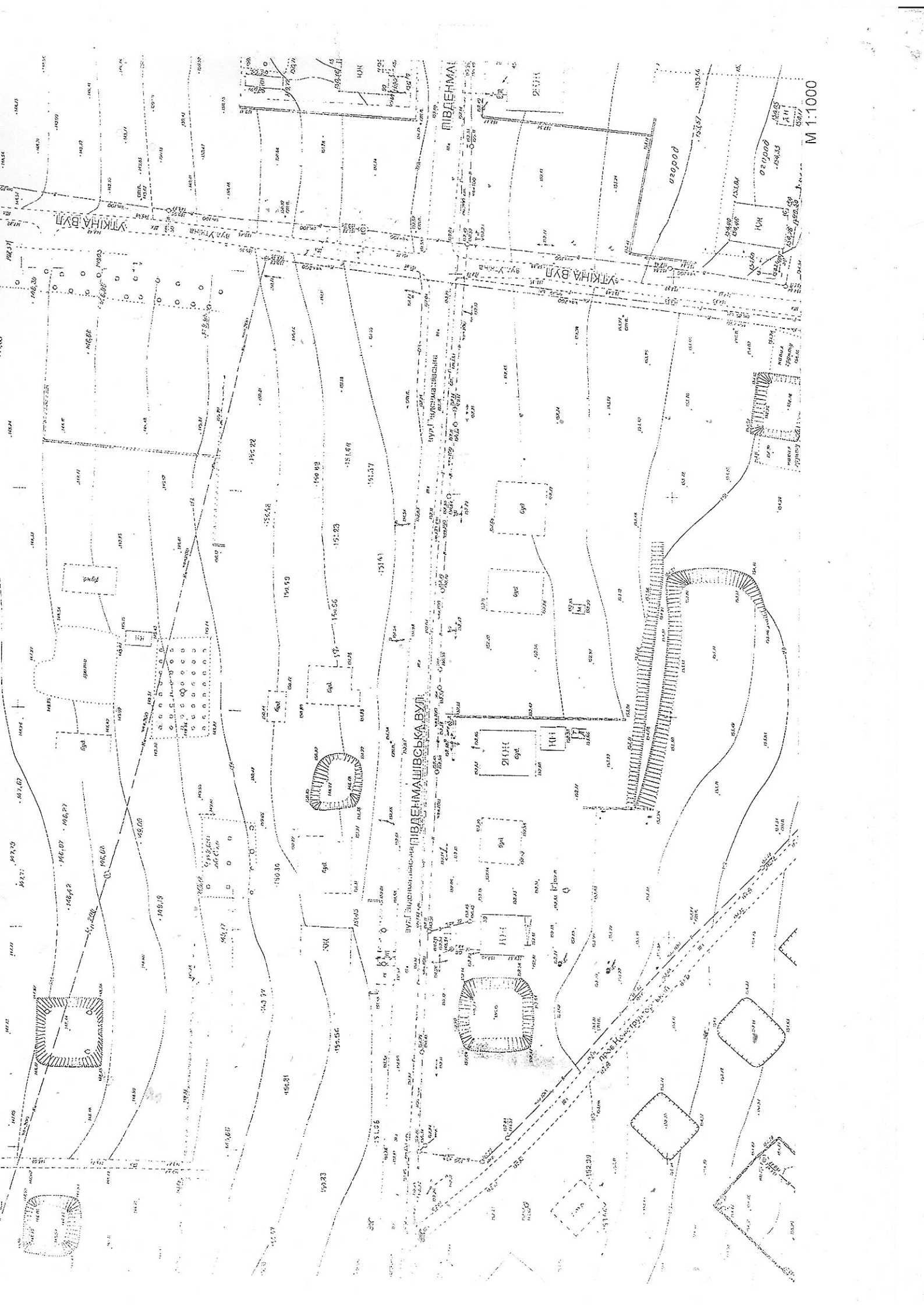
Надаємо Вам графічний матеріал містобудівного кадастру М 1:1000 в районі вул. Південмашівської.

Додаток: на 1 арк. в 1 прим.

Начальник управління



Д. В. Волик



M 1:1000