

Хлюпальний басейн



Потрібна штукатурка та заміна облицювальної плитки навколо басейну

Туалетна кімната медичного блоку



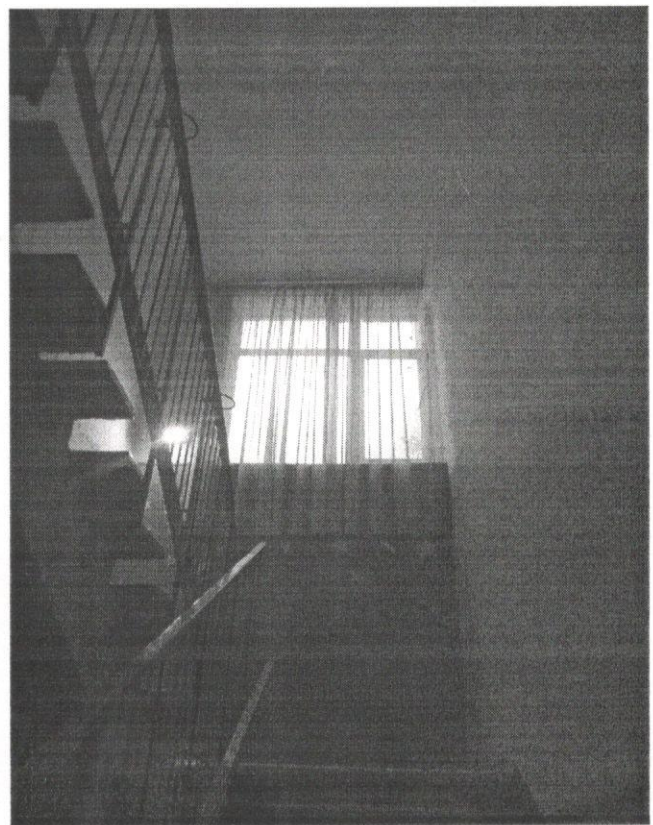
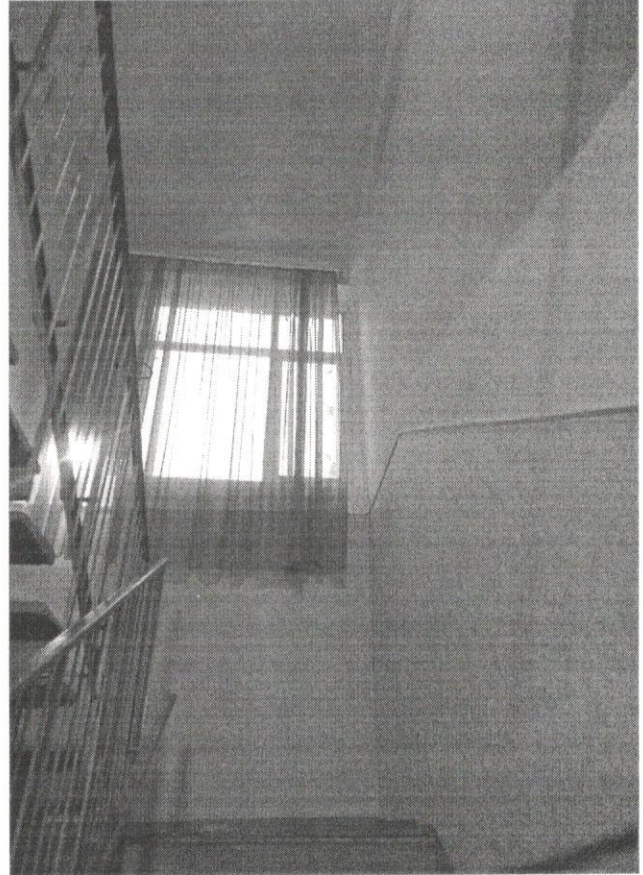
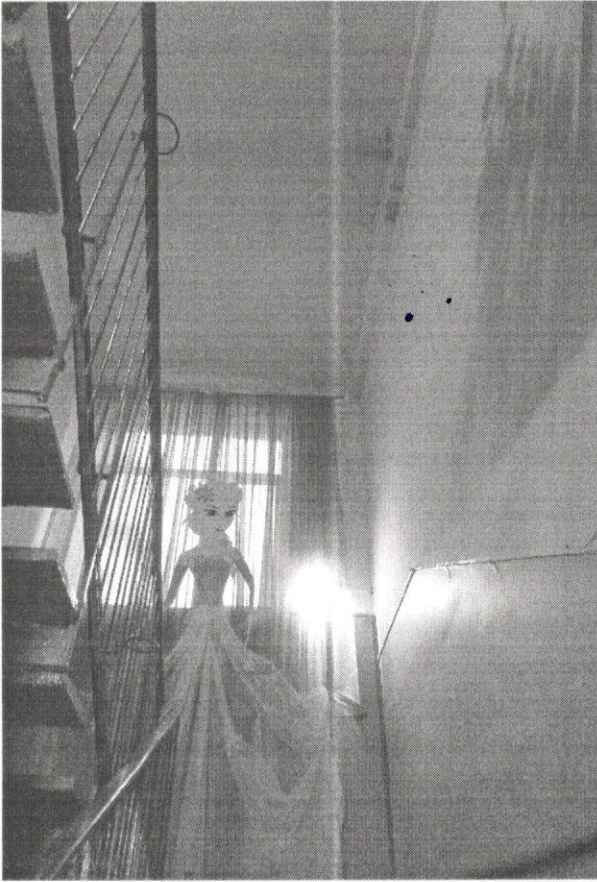
Потрібна штукатурка стін, та покласти облицювальну плитку, яка облетіла
Площа 1,5x5,0 м²

Чотири східцеві прольоти

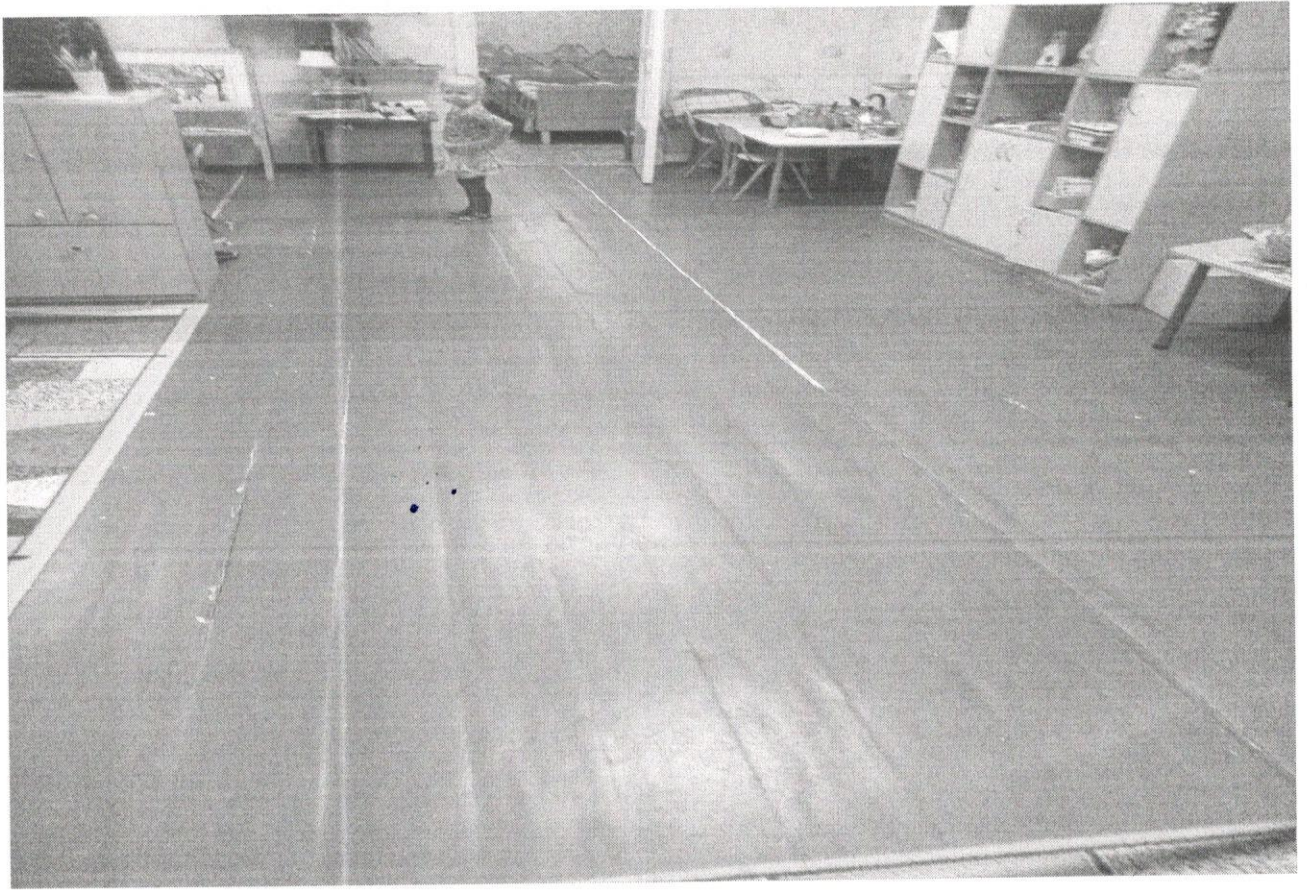
Потрібна побілка стелі та стін

Стіни ширина – $3,80\text{м}^2$; висота – $6,0\text{м}^2$

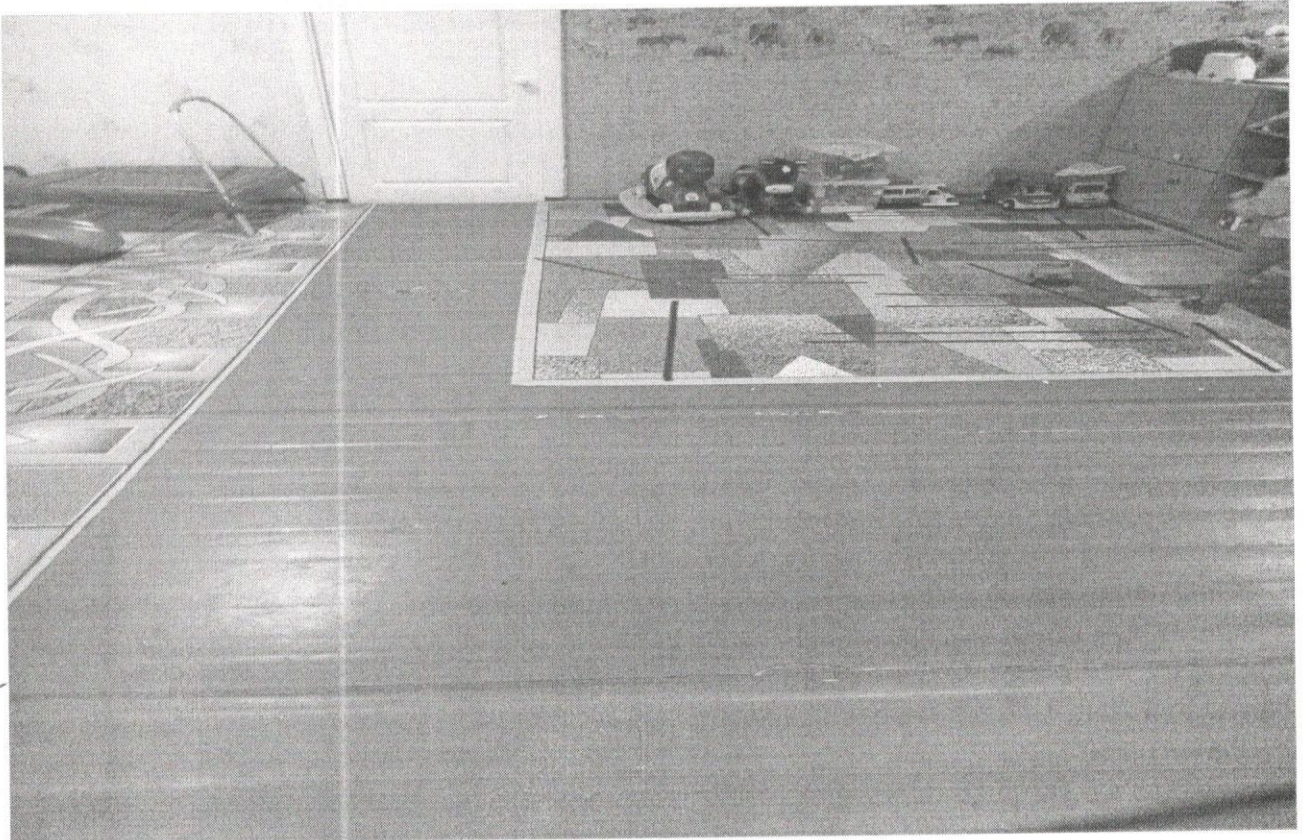
Стеля – $6,0\text{ м}^2$



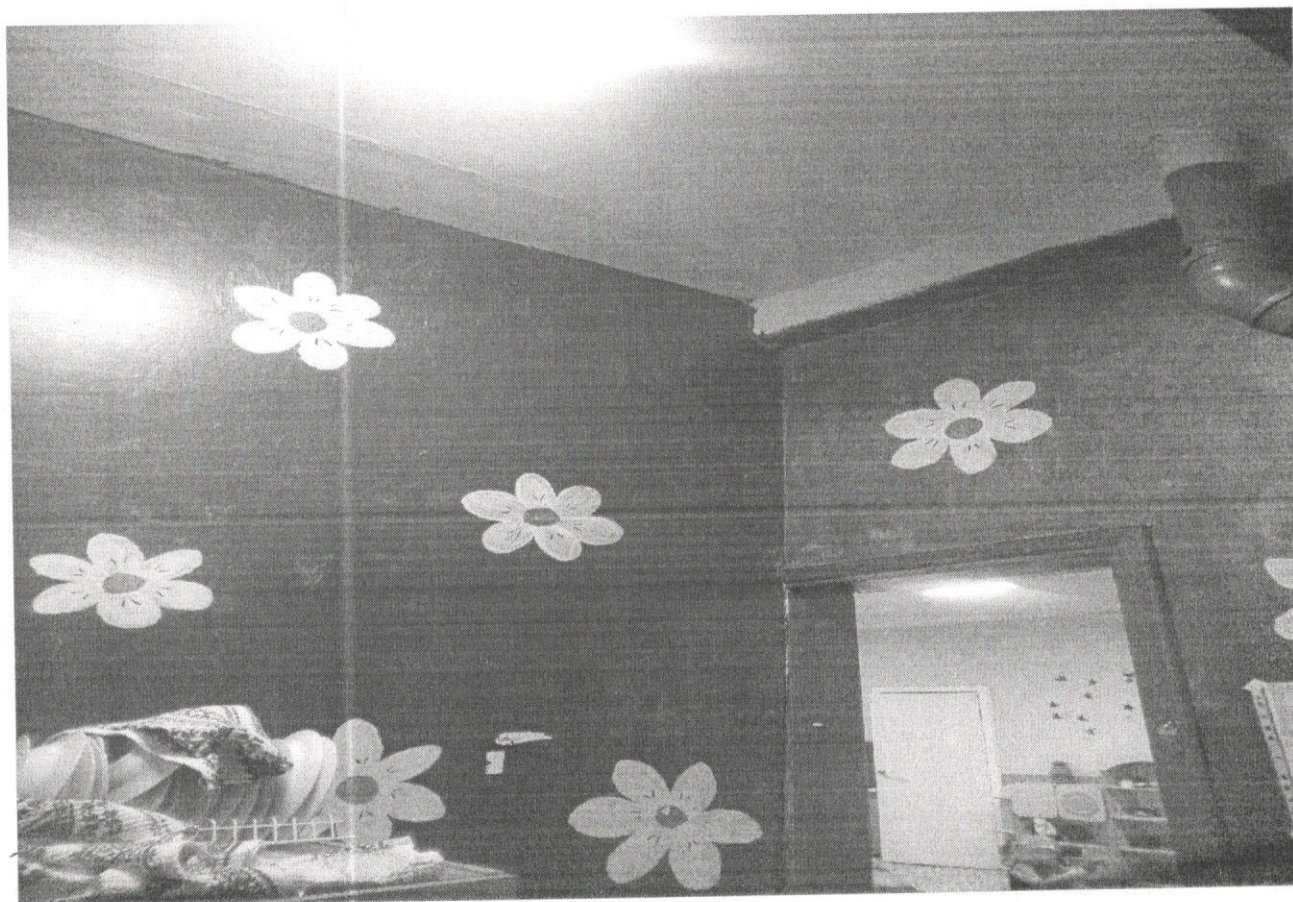
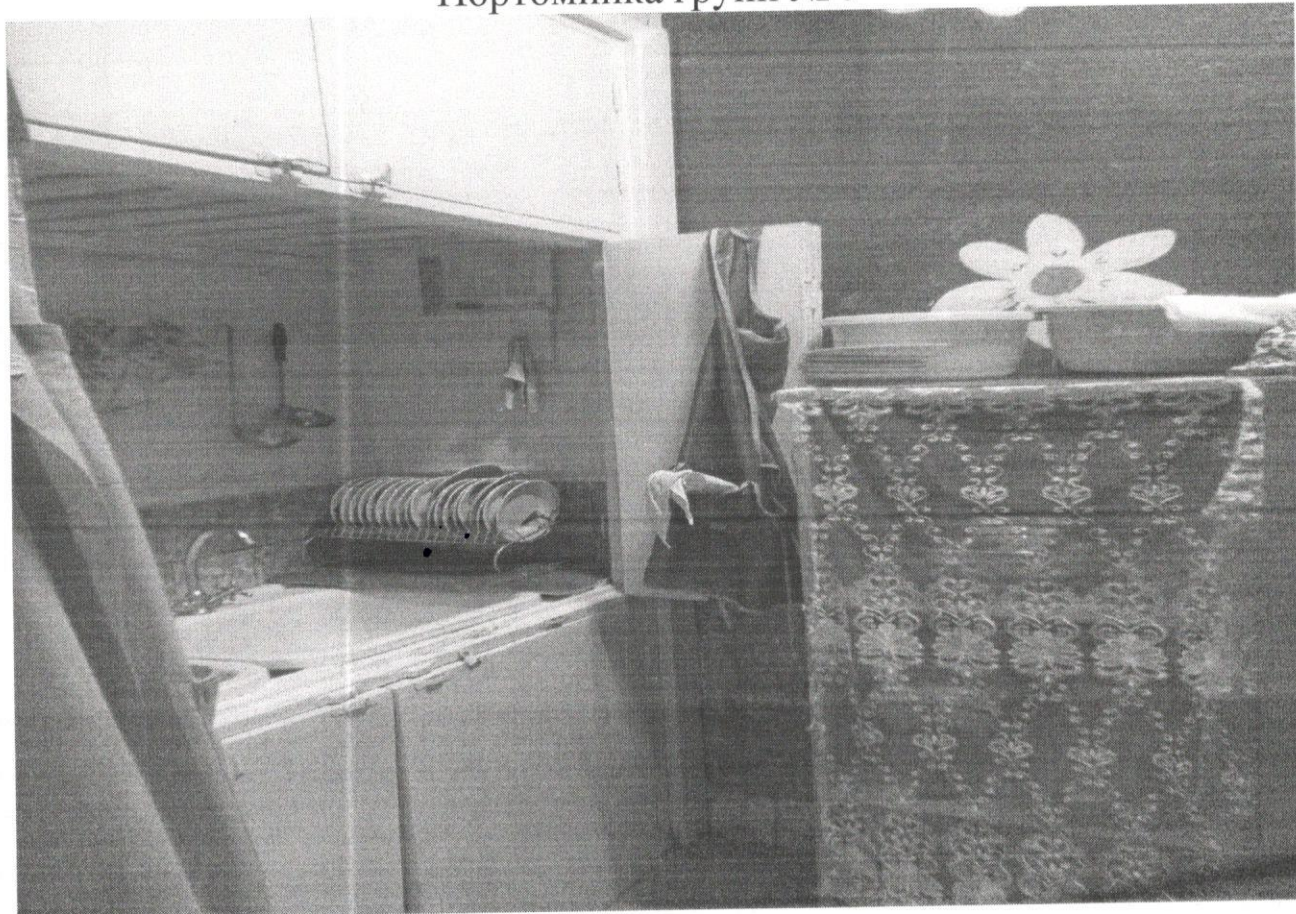
Ясельна група № 6



Потребує заміни лінолеуму
Площа групового приміщення – 25м²



Портомийка групи № 5



Загальна площа портомийки – 3,90 м²
Потрібен косметичний ремонт: побілка стелі, покраска стін, заміна лінолеуму