



ДЕРЖАВНА СЛУЖБА УКРАЇНИ З ПИТАНЬ ГЕОДЕЗІЇ, КАРТОГРАФІЇ ТА КАДАСТРУ
Держгеокадастр

вул. Народного Ополчення, 3, м. Київ, 03680, МСП, тел. 249-96-75, факс 249-96-70
24.03.2016 О-1395/0/5-16 від 14.03.2016

№ _____

На _____ від _____

Олег
foi+request-9819-393586f8
@dostup.pravda.com.ua

**Про надсилання запиту
на інформацію за належністю**

Державна служба України з питань геодезії, картографії та кадастру опрацювала Ваш запит (вх. № О-1395/0/5-16 від 14.03.2016) про наявність земель державної або комунальної власності, які не перебувають у власності/користуванні та можуть бути надані для будівництва і обслуговування житлового будинку, господарських будівель і споруд у смт Славське Сколівського району Львівської області, та повідомляє.

Відповідно до абзацу першого частини п'ятої статті 24 Закону України «Про регулювання містобудівної діяльності» уповноважені органи з питань містобудування та архітектури і центральний орган виконавчої влади, що реалізує державну політику у сфері земельних відносин, забезпечують відкритість, доступність та повноту інформації про наявність на території відповідної адміністративно-територіальної одиниці земель державної та комунальної власності, не наданих у користування, що можуть бути використані під забудову, про наявність обмежень і обтяжень земельних ділянок, містобудівні умови та обмеження в містобудівному і державному земельному кадастрах.

Крім того, зазначаємо, що відповідно до абзацу другого частини п'ятої згаданої статті цього Закону до моменту внесення відповідної інформації до містобудівного та державного земельного кадастрів виконавчий орган сільської, селищної, міської ради, Київська та Севастопольська міські державні адміністрації або відповідний місцевий орган виконавчої влади зобов'язані надавати за запитами фізичних та юридичних осіб письмову інформацію про наявність земельних ділянок, що можуть бути використані під забудову.

Повноваження сільських, селищних, міських рад у галузі земельних відносин визначено статтею 12 Земельного кодексу України.

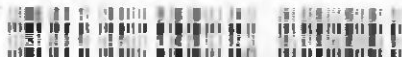
Згідно з частиною першою статті 122 Земельного кодексу України сільські, селищні, міські ради передають земельні ділянки у власність або у користування із земель комунальної власності відповідних територіальних громад для всіх потреб.

Водночас повідомляємо, що згідно з Положенням про Державну службу України з питань геодезії, картографії та кадастру, затвердженим постановою Кабінету Міністрів України від 14.01.2015 № 15, до завдань Держгеокадастру

О-1395/0-821/6-16 від 24.03.2016

0 21

ШИНКАРЧУК ІРИНА ДІМІТРИВНА



належить, зокрема, ведення та адміністрування Державного земельного кадастру.

Відповідно до положень статті 1 Закону України «Про Державний земельний кадастр» Державний земельний кадастр – єдина державна геоінформаційна система відомостей про землі, розташовані в межах державного кордону України, їх цільове призначення, обмеження у їх використанні, а також дані про кількісну і якісну характеристику земель, їх оцінку, про розподіл земель між власниками і користувачами.


Згідно з частиною першою статті 79¹ Земельного кодексу України формування земельної ділянки полягає у визначенні земельної ділянки як об'єкта цивільних прав. Формування земельної ділянки передбачає визначення її площі, меж та внесення інформації про неї до Державного земельного кадастру.

На сьогодні Державний земельний кадастр містить інформацію про сформовані та зареєстровані земельні ділянки, відомості про які внесено до нього на підставі відповідної документації із землеустрою, яка передбачена статтею 21 Закону України «Про Державний земельний кадастр».

Відомості про несформовані земельні ділянки у Державному земельному кадастрі відсутні.

Враховуючи вищезазначене інформуємо, що відповідно до частини третьої статті 22 Закону України «Про доступ до публічної інформації» Ваш запит на інформацію надіслано за належністю до Славської селищної ради.

Перший заступник Голови

 Л. М. Шемелинець

